

詳しいご案内や  
予約のお申込は  
こちらから！！



## 東海農政局 開催会場一覧（全4コース）

### ①尾張西部コース（愛知県名古屋市、飛島村）令和8年7月23日（木）【日光川河口排水機場】



日光川河口排水機場

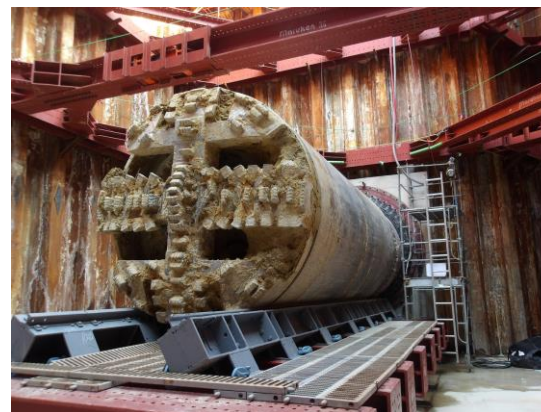


海拔0m地帯を守る排水ポンプの整備工事  
（インペラ口径4.6mは日本最大級の規模）

### ②矢作川総合第二期コース（愛知県豊田市）令和8年7月23日（木）【幹線用水路（北部併設水路）】



水路トンネルの新設工事  
（発破工法による掘削）



水路トンネルの新設工事  
（シールド工法による掘削）



水路トンネルの坑内  
（シールド工法）

### ③濃尾用水コース（愛知県犬山市、小牧市）令和8年7月28日（火）【犬山頭首工、木津用水路】



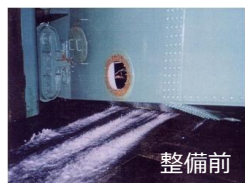
右岸魚道（新設）



整備前



整備前



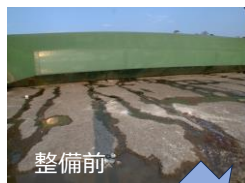
整備前



整備後

制水門

犬山頭首工



整備前



整備後

水叩き



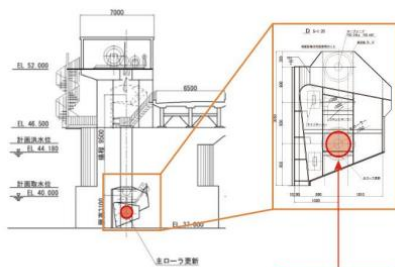
整備後



整備後

木津用水路

### ④西濃用水コース（岐阜県揖斐川町、大垣市）令和8年7月30日（木）【岡島頭首工、揖東用水路】



ゲート扉体の主ローラの主ローラ更新

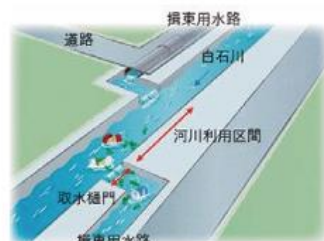
#### 現状

- ・ゲート扉体の主ローラの耐震強度が不足しています。
- ・ゲートの開閉装置及び取水工の除塵設備が老朽化しています。

#### 整備内容

- ・耐震化対策としてゲート扉体の主ローラの更新を実施します。
- ・ゲート開閉装置の塗装・分解整備及び除塵設備の更新を実施します。

岡島頭首工



発進立坑（掘進開始）



到達立坑（掘進完了）

用水路の河川横断工事（推進工法による掘削）