

指定野菜の入荷量と卸売価格の見通し (令和3年7月、名古屋市中心卸売市場)

【7月の見通し】

1. 入荷量の見通し

7月の指定野菜は、北海道、東北、関東等からの入荷が見込まれ、平年並みの入荷量と見込まれる品目が多い。

2. 卸売価格の見通し

7月の指定野菜の卸売価格は、このような入荷見通し等から、平年並みと見込まれる品目が多い。

(参考) 7月の入荷量と卸売価格の見通し

品目	入 荷 量			卸 売 価 格			(参考)前年7月の主産地シェア(%)
	前月比較	前年比較	平年比較	前月比較	前年比較	平年比較	
だいこん	=	=	↗	↘	↘	=	青森(55) 北海道(35) 岐阜(6)
にんじん	=	=	↗	=	↘	↘	青森(52) 北海道(46)
はくさい	=	↗	↗	↘	↘	=	長野(99)
キャベツ	=	=	=	↘	↘	=	群馬(45) 長野(35) 茨城(10)
ほうれんそう	↘	=	=	↗	↘	=	岐阜(89) 茨城(5)
ねぎ	↘	=	=	=	↘	↘	大分(31) 愛知(12) 北海道(11) 茨城(11)
レタス	=	=	=	↘	↘	=	長野(99)
きゅうり	↘	=	=	↗	↘	↗	長野(52) 北海道(22) 愛知(4)
なす	=	=	=	↘	↘	=	愛知(30) 宮崎(18) 徳島(16) 山梨(15)
トマト	↘	=	↘	↗	↘	=	岐阜(36) 愛知(29) 北海道(19)
ミニトマト	↘	=	=	↗	↘	=	北海道(51) 愛知(19) 茨城(13) 熊本(8)
ピーマン	↘	=	=	=	↘	↗	茨城(30) 北海道(17) 宮崎(16) 韓国(13)
ばれいしょ	↘	=	=	=	↘	↘	静岡(33) 北海道(27) 茨城(16) 長崎(11)
たまねぎ	↘	↘	=	↗	=	↗	兵庫(73) 北海道(11) 富山(6) 愛知(5)
計	↘	=	=	=	↘	=	

注 1 入荷量と卸売価格の表し方

符 号	入 荷 量	卸 売 価 格	対 比 率
↗	多 い	高 い	106%以上
=	並 み	並 み	95%~105%
↘	少 ない	安 い	94%以下

2 平年とは過去5カ年の平均値である。

3 この資料の内容は、令和3年6月30日現在で見込んだものであり、気象条件等により変動があり得る。

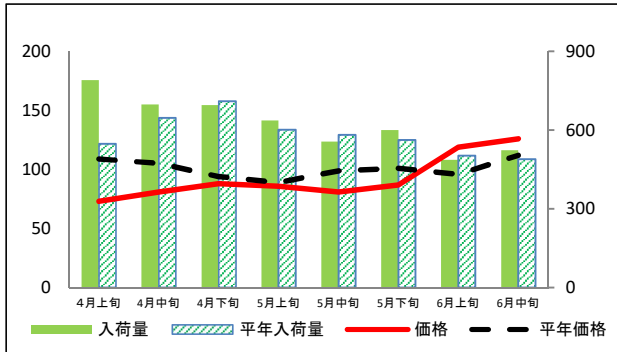
【お問合せ先】

生産部園芸特産課 担当:流通指導官 浅野
ダイヤルイン:052-223-4624
FAX:052-218-2793

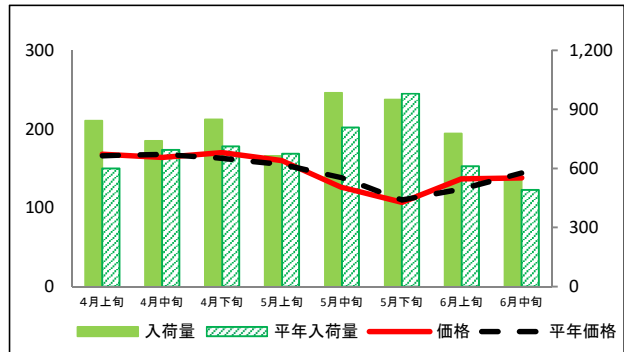
(参考)名古屋市中央卸売市場における品目別入荷量及び価格動向

単位<左:価格(円/kg)、右:入荷量(t)>

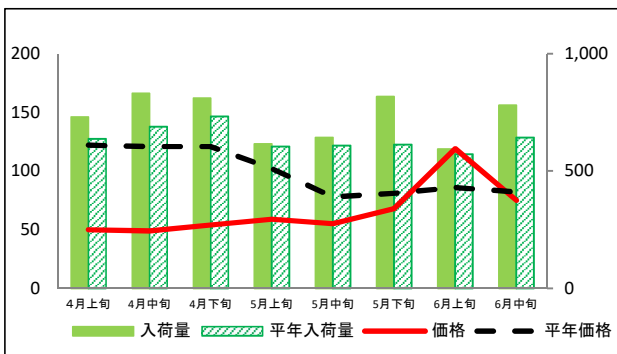
だいこん



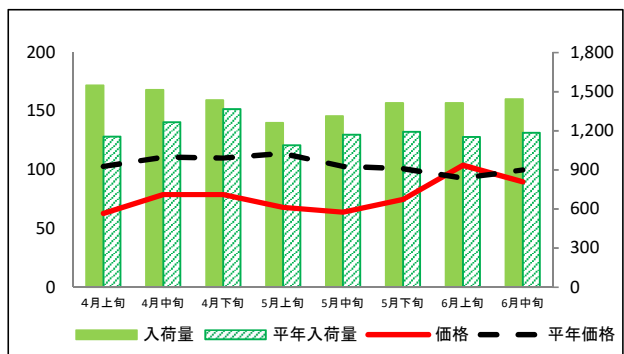
にんじん



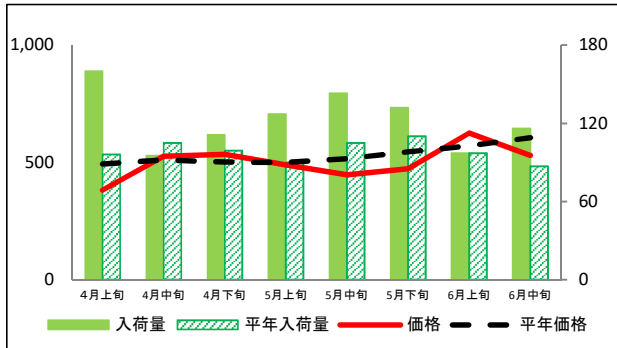
はくさい



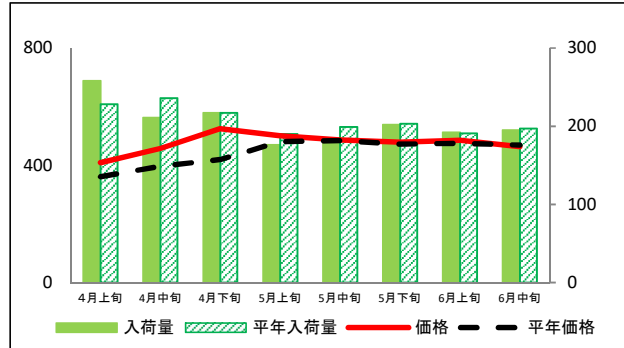
キャベツ



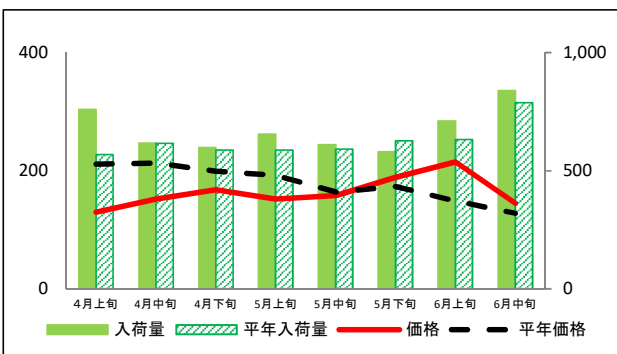
ほうれんそう



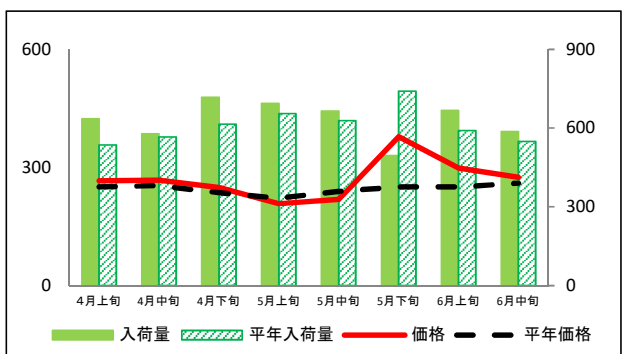
ねぎ



レタス

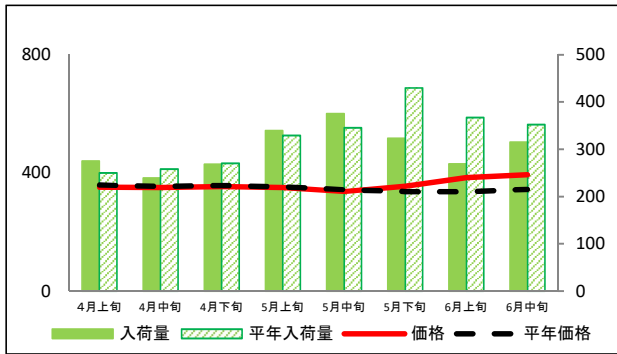


きゅうり

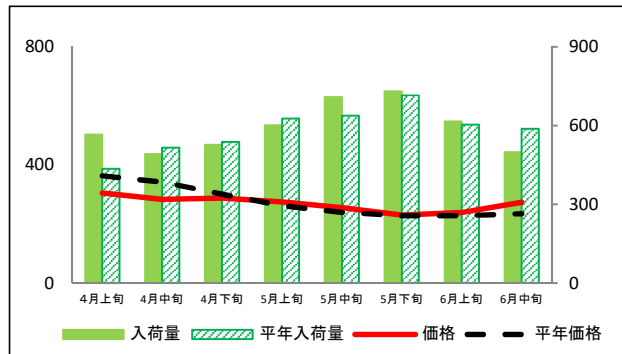


(参考)名古屋市中央卸売市場における品目別入荷量及び価格動向

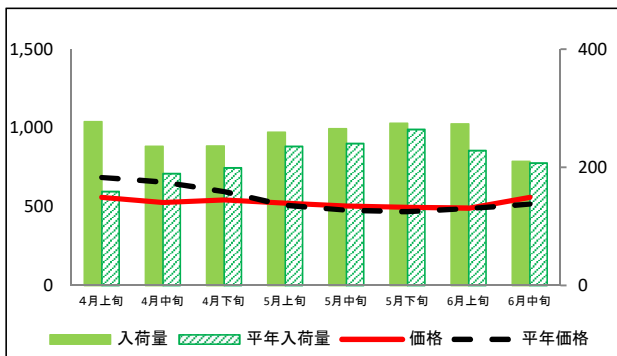
なす



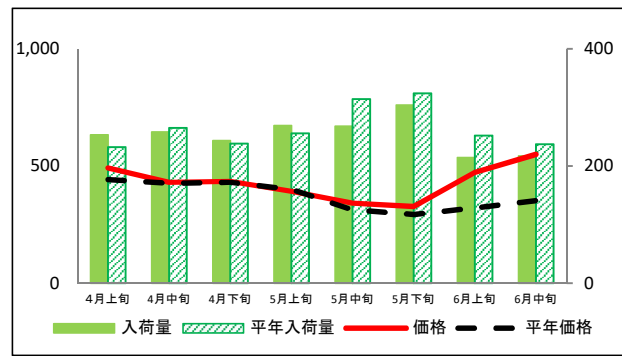
トマト



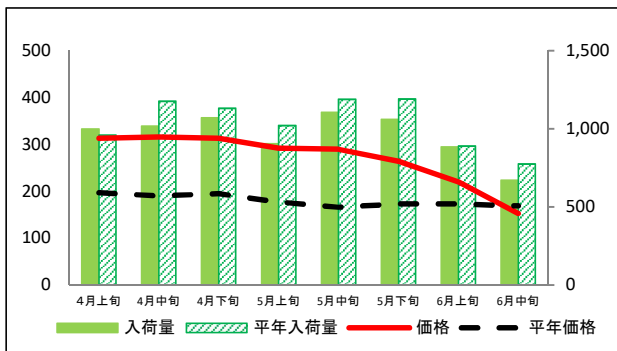
ミニトマト



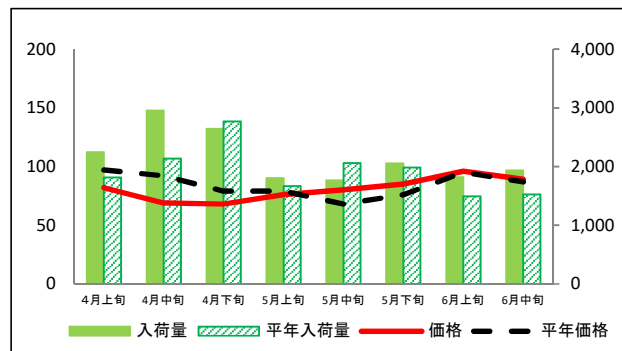
ピーマン



ばれいしょ



たまねぎ



(参考)名古屋市中央卸売市場における品目別入荷量推移

単位：トン

品目	4月上旬		4月中旬		4月下旬		5月上旬		5月中旬		5月下旬		6月上旬		6月中旬	
	入荷量	平年比	入荷量	平年比	入荷量	平年比	入荷量	平年比	入荷量	平年比	入荷量	平年比	入荷量	平年比	入荷量	平年比
だいこん	790	144%	697	108%	695	98%	637	106%	556	96%	600	107%	487	97%	523	107%
にんじん	841	140%	739	106%	848	119%	662	98%	985	122%	951	97%	776	127%	551	112%
はくさい	730	115%	831	121%	810	111%	615	102%	642	106%	817	133%	594	104%	780	121%
キャベツ	1,547	134%	1,513	120%	1,434	105%	1,260	116%	1,313	112%	1,412	118%	1,412	122%	1,442	122%
ほうれんそう	160	167%	95	90%	111	112%	127	141%	143	136%	132	120%	97	100%	116	133%
ねぎ	258	113%	211	89%	217	100%	176	93%	179	90%	202	100%	192	101%	195	99%
レタス	760	134%	618	100%	599	102%	655	112%	611	103%	581	93%	711	113%	839	106%
きゅうり	636	119%	579	102%	718	117%	694	106%	665	106%	495	67%	667	113%	587	107%
なす	275	110%	239	93%	268	99%	339	103%	375	109%	323	75%	269	73%	315	89%
トマト	565	130%	491	95%	526	98%	601	96%	709	111%	731	102%	615	102%	498	85%
ミニトマト	277	174%	235	124%	236	119%	259	110%	265	110%	274	104%	273	120%	210	101%
ピーマン	253	109%	258	97%	243	102%	269	105%	268	85%	304	94%	214	85%	217	92%
ばれいしょ	999	104%	1,016	86%	1,070	95%	905	89%	1,105	93%	1,060	89%	883	99%	670	86%
たまねぎ	2,248	124%	2,955	138%	2,643	95%	1,804	108%	1,764	86%	2,053	104%	1,818	122%	1,937	127%

(参考)名古屋市中央卸売市場における品目別価格推移

単位：円/kg

品目	4月上旬		4月中旬		4月下旬		5月上旬		5月中旬		5月下旬		6月上旬		6月中旬	
	価格	平年比	価格	平年比	価格	平年比	価格	平年比	価格	平年比	価格	平年比	価格	平年比	価格	平年比
だいこん	73	67%	81	77%	88	94%	86	97%	81	82%	87	86%	119	124%	126	113%
にんじん	168	101%	164	98%	170	104%	160	103%	126	91%	107	97%	137	110%	138	96%
はくさい	50	41%	49	40%	54	45%	59	58%	55	71%	68	84%	119	138%	75	91%
キャベツ	63	61%	79	71%	79	72%	68	60%	64	62%	75	74%	104	112%	90	90%
ほうれんそう	382	77%	526	103%	534	107%	489	98%	446	86%	472	87%	625	110%	530	88%
ねぎ	409	113%	458	115%	525	125%	500	104%	486	100%	478	101%	485	102%	463	99%
レタス	130	62%	152	71%	168	84%	152	79%	158	96%	189	109%	215	144%	145	113%
きゅうり	266	106%	268	106%	249	106%	208	94%	219	92%	378	151%	299	119%	275	106%
なす	352	98%	351	99%	354	99%	351	99%	337	98%	355	105%	384	114%	394	115%
トマト	305	84%	284	83%	288	96%	275	105%	255	107%	230	101%	239	105%	274	117%
ミニトマト	559	82%	526	80%	542	91%	523	103%	504	105%	495	106%	490	101%	559	108%
ピーマン	492	111%	430	101%	434	101%	392	98%	342	109%	327	112%	472	147%	550	156%
ばれいしょ	313	159%	316	166%	313	161%	292	165%	290	175%	264	153%	220	127%	153	91%
たまねぎ	82	85%	69	75%	68	86%	76	96%	80	118%	85	112%	96	101%	89	102%

資料：農林水産省統計部「青果物卸売市場調査(旬別)」 注：平年比130%以上を赤セル、70%未満を青セルとした。