

指定野菜の入荷量と卸売価格の見通し (令和3年8月、名古屋市中心卸売市場)

【8月の見通し】

1.入荷量の見通し

8月の指定野菜は、北海道、東北、関東等からの入荷が見込まれ、平年並みの入荷量と見込まれる品目が多い。

2.卸売価格の見通し

8月の指定野菜の卸売価格は、このような入荷見通し等から、平年並みと見込まれる品目が多い。

(参考) 8月の入荷量と卸売価格の見通し

品目	入 荷 量			卸 売 価 格			(参考)前年8月の主産地シェア(%)
	前月比較	前年比較	平年比較	前月比較	前年比較	平年比較	
だいこん	↘	=	=	↗	↘	=	北海道(47) 青森(46) 岐阜(16)
にんじん	↗	=	↗	=	↘	=	北海道(96) 青森(3)
はくさい	↘	=	↘	↗	↘	=	長野(98)
キャベツ	↘	↗	=	↗	↘	=	群馬(69) 長野(22) 北海道(9)
ほうれんそう	↘	=	↗	↗	=	=	岐阜(92) 長野(2)
ねぎ	↗	=	=	=	↘	↘	北海道(46) 長野(16) 茨城(6) 愛知(5)
レタス	=	↗	=	↗	↘	↘	長野(99)
きゅうり	=	=	↗	↗	↘	=	長野(51) 北海道(23) 山形(8) 岩手(5)
なす	=	↗	=	↗	↘	=	愛知(32) 徳島(23) 山梨(20) 群馬(7)
トマト	↗	=	=	=	↘	=	岐阜(58) 北海道(24) 愛知(11) 長野(2)
ミニトマト	↗	↘	↘	=	=	=	北海道(81) 長野(9) 愛知(3) 青森(2)
ピーマン	=	=	=	↗	↘	=	北海道(36) 青森(18) 岩手(17) 宮崎(10)
ばれいしょ	↗	=	↗	↘	↘	↘	北海道(92) 青森(5)
たまねぎ	↗	↘	↗	↘	=	=	北海道(67) 兵庫(25)
計	=	=	=	↗	↘	=	

注 1 入荷量と卸売価格の表し方

符 号	入荷量	卸売価格	対比率
↗	多 い	高 い	106%以上
=	並 み	並 み	95%~105%
↘	少 ない	安 い	94%以下

2 平年とは過去5カ年の平均値である。

3 この資料の内容は、令和3年7月30日現在で見込んだものであり、気象条件等により変動があり得る。

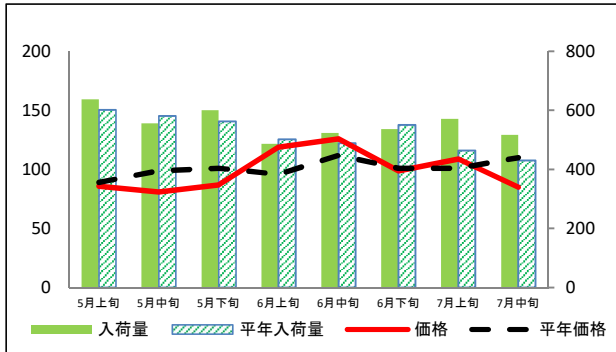
【お問合せ先】

生産部園芸特産課 担当:流通指導官 浅野
ダイヤルイン:052-223-4624
FAX:052-218-2793

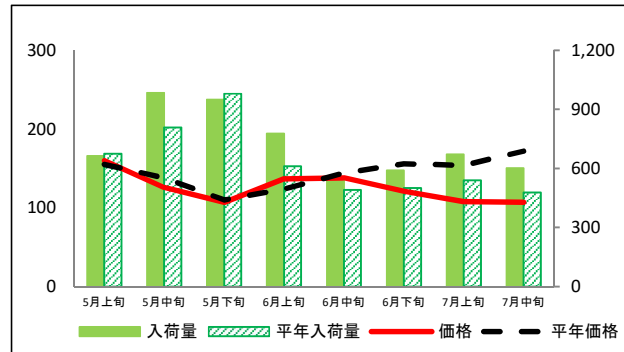
(参考)名古屋市中央卸売市場における品目別入荷量及び価格動向

単位<左:価格(円/kg)、右:入荷量(t)>

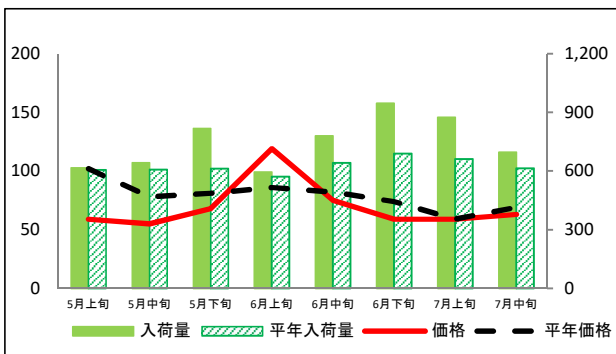
だいこん



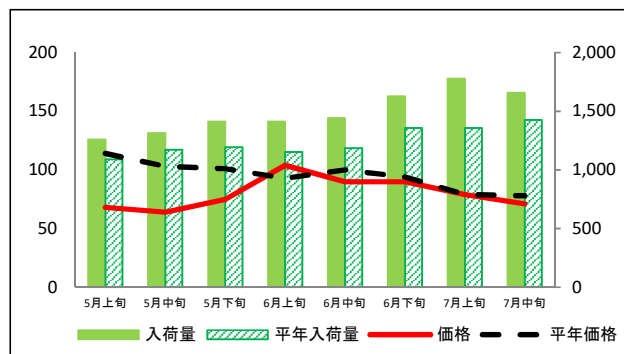
にんじん



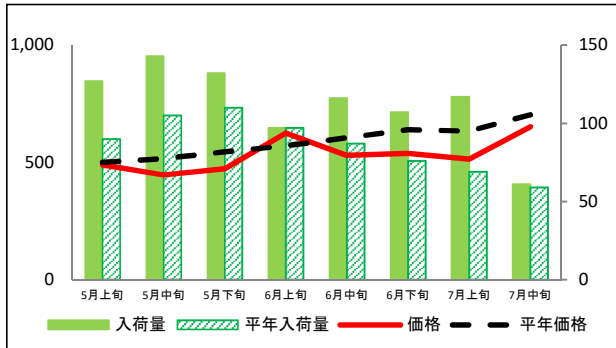
はくさい



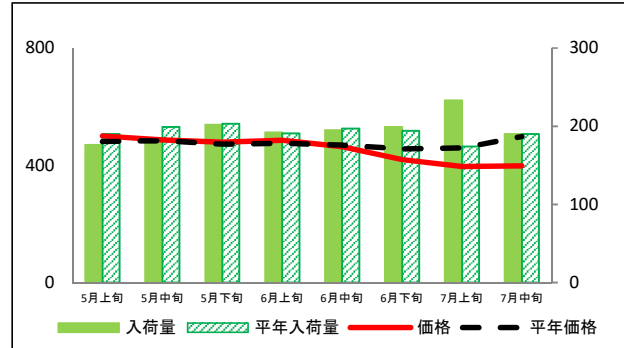
キャベツ



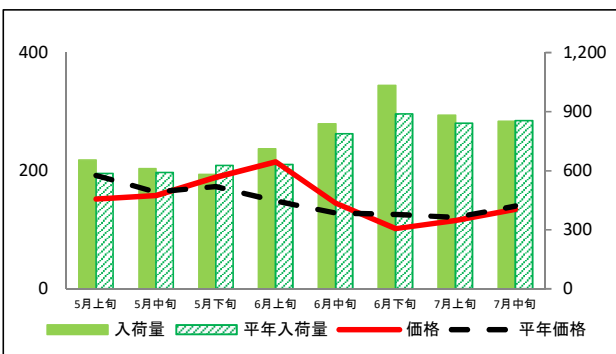
ほうれんそう



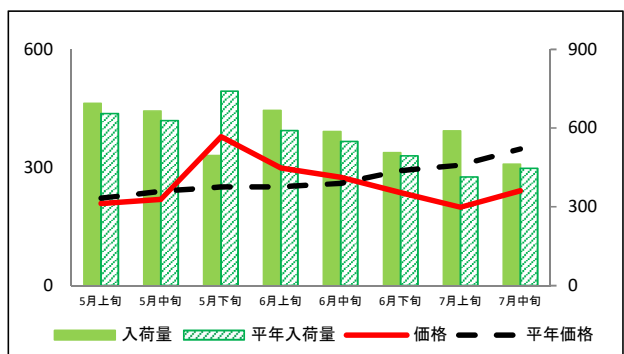
ねぎ



レタス

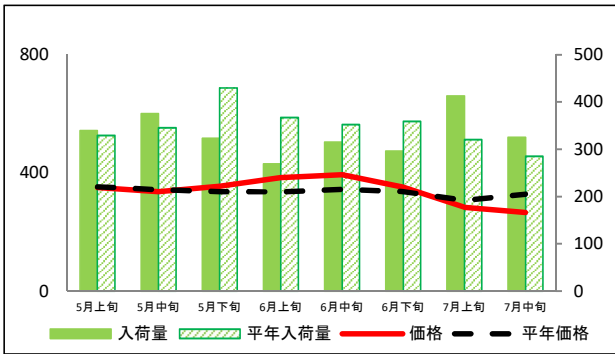


きゅうり

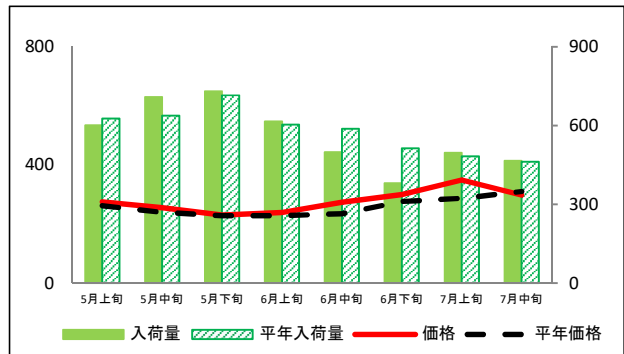


(参考)名古屋市中央卸売市場における品目別入荷量及び価格動向

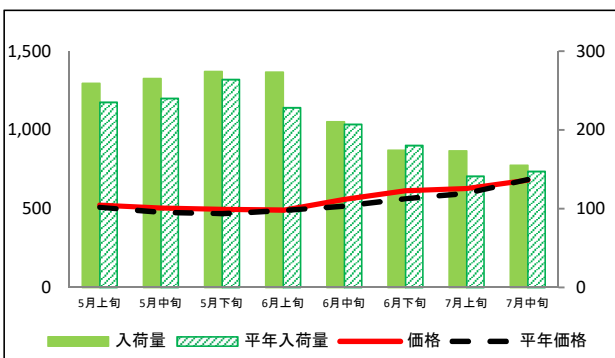
なす



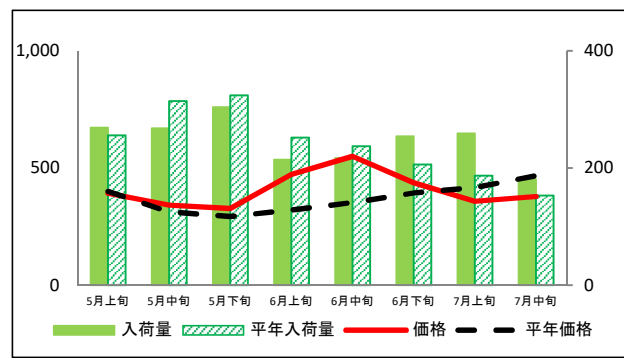
トマト



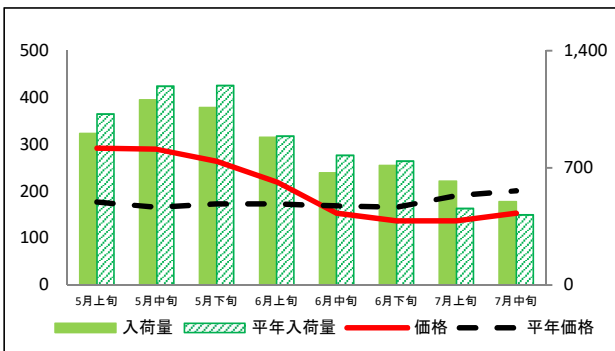
ミニトマト



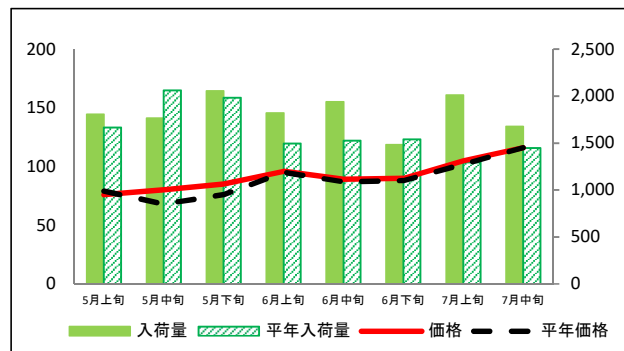
ピーマン



ばれいしょ



たまねぎ



(参考)名古屋市中央卸売市場における品目別入荷量推移

単位：トン

品目	5月上旬		5月中旬		5月下旬		6月上旬		6月中旬		6月下旬		7月上旬		7月中旬	
	入荷量	平年比	入荷量	平年比	入荷量	平年比	入荷量	平年比	入荷量	平年比	入荷量	平年比	入荷量	平年比	入荷量	平年比
だいこん	637	106%	556	96%	600	107%	487	97%	523	107%	536	97%	571	123%	517	120%
にんじん	662	98%	985	122%	951	97%	776	127%	551	112%	589	118%	671	124%	601	126%
はくさい	615	102%	642	106%	817	133%	594	104%	780	121%	947	137%	875	132%	696	113%
キャベツ	1,260	116%	1,313	112%	1,412	118%	1,412	122%	1,442	122%	1,628	120%	1,778	131%	1,657	116%
ほうれんそう	127	141%	143	136%	132	120%	97	100%	116	133%	107	141%	117	170%	61	103%
ねぎ	176	93%	179	90%	202	100%	192	101%	195	99%	199	103%	233	134%	190	100%
レタス	655	112%	611	103%	581	93%	711	113%	839	106%	1,033	116%	883	105%	852	100%
きゅうり	694	106%	665	106%	495	67%	667	113%	587	107%	507	103%	589	142%	463	104%
なす	339	103%	375	109%	323	75%	269	73%	315	89%	296	82%	413	129%	325	114%
トマト	601	96%	709	111%	731	102%	615	102%	498	85%	380	74%	496	103%	466	101%
ミニトマト	259	110%	265	110%	274	104%	273	120%	210	101%	174	97%	173	123%	155	105%
ピーマン	269	105%	268	85%	304	94%	214	85%	217	92%	254	123%	259	139%	181	118%
ばれいしょ	905	89%	1,105	93%	1,060	89%	883	99%	670	86%	714	96%	621	136%	498	119%
たまねぎ	1,804	108%	1,764	86%	2,053	104%	1,818	122%	1,937	127%	1,481	96%	2,009	155%	1,677	116%

(参考)名古屋市中央卸売市場における品目別価格推移

単位：円/kg

品目	5月上旬		5月中旬		5月下旬		6月上旬		6月中旬		6月下旬		7月上旬		7月中旬	
	価格	平年比	価格	平年比	価格	平年比	価格	平年比	価格	平年比	価格	平年比	価格	平年比	価格	平年比
だいこん	86	97%	81	82%	87	86%	119	124%	126	113%	99	98%	109	108%	85	77%
にんじん	160	103%	126	91%	107	97%	137	110%	138	96%	121	78%	108	70%	107	62%
はくさい	59	58%	55	71%	68	84%	119	138%	75	91%	59	80%	59	100%	63	91%
キャベツ	68	60%	64	62%	75	74%	104	112%	90	90%	90	96%	79	100%	71	91%
ほうれんそう	489	98%	446	86%	472	87%	625	110%	530	88%	538	84%	513	81%	652	93%
ねぎ	500	104%	486	100%	478	101%	485	102%	463	99%	420	92%	396	86%	398	80%
レタス	152	79%	158	96%	189	109%	215	144%	145	113%	102	81%	116	96%	135	96%
きゅうり	208	94%	219	92%	378	151%	299	119%	275	106%	236	81%	199	65%	241	69%
なす	351	99%	337	98%	355	105%	384	114%	394	115%	352	104%	284	93%	266	81%
トマト	275	105%	255	107%	230	101%	239	105%	274	117%	300	109%	349	122%	298	96%
ミニトマト	523	103%	504	105%	495	106%	490	101%	559	108%	613	109%	629	105%	681	99%
ピーマン	392	98%	342	109%	327	112%	472	147%	550	156%	437	111%	358	86%	378	81%
ばれいしょ	292	165%	290	175%	264	153%	220	127%	153	91%	137	83%	137	72%	153	76%
たまねぎ	76	96%	80	118%	85	112%	96	101%	89	102%	90	102%	105	103%	116	100%

資料：農林水産省統計部「青果物卸売市場調査(旬別)」 注：平年比130%以上を赤セル、70%未満を青セルとした。