

指定野菜の入荷量及び卸売価格の見通し (令和8年5月、名古屋市中央卸売市場)

【5月の見通し】

1. 入荷量の見通し

5月の指定野菜は、北海道、関東地域、東海地域、中国・四国地域、九州地域からの入荷が主体となり、入荷量全体としては平年並みと見込まれる。

- ・平年並みと見込まれるのは、だいこん、にんじん、はくさい、キャベツ、ほうれんそう、ねぎ、ブロッコリー、レタス、きゅうり、なす、トマト、ミニトマト、ピーマン、ばれいしょの14品目である。
- ・平年と比べ下回ると見込まれるのは、たまねぎの1品目である。

2. 卸売価格の見通し

このような入荷状況のもとで、5月の指定野菜の卸売価格は、平年並みと見込まれる。

- ・平年と比べ上回ると見込まれるのは、ばれいしょ、たまねぎの2品目である。
- ・平年並みと見込まれるのは、だいこん、にんじん、キャベツ、ほうれんそう、ねぎ、ブロッコリー、レタス、きゅうり、なす、トマト、ミニトマト、ピーマンの12品目である。
- ・平年に比べ下回ると見込まれるのは、はくさいの1品目である。

(参考) 5月の入荷量と卸売価格の見通し

品目	入 荷 量			卸 売 価 格			(参考)前年5月の主産地シェア(%)
	前月比較	前年比較	平年比較	前月比較	前年比較	平年比較	
だいこん	=	=	=	=	=	=	愛知(65) 千葉(18)
にんじん	↗	=	=	↘	=	=	徳島(81) 岐阜(17)
はくさい	↗	=	=	↘	=	↘	茨城(64) 愛知(17) 長野(17)
キャベツ	↗	↗	=	=	↗	=	愛知(85) 茨城(12)
ほうれんそう	↗	=	=	=	=	=	岐阜(72) 茨城(21) 愛知(4)
ねぎ	=	=	=	↗	=	=	大分(33) 茨城(14) 愛知(8) 静岡(7)
ブロッコリー	↗	=	=	↘	=	=	香川(40) 徳島(25) 愛知(11) 鳥取(11)
レタス	↗	=	=	↘	↗	=	長野(81)
きゅうり	↗	=	=	=	=	=	愛知(37) 群馬(31) 長野(10) 宮崎(9)
なす	↗	=	=	=	=	=	熊本(47) 愛知(29) 宮崎(22)
トマト	↗	=	=	↘	=	=	熊本(54) 愛知(16) 岐阜(15) 三重(15)
ミニトマト	↗	=	=	↘	=	=	熊本(71) 愛知(20)
ピーマン	↗	=	=	↘	=	=	鹿児島(37) 宮崎(25) 茨城(21)
ばれいしょ	↗	=	=	↘	=	↗	長崎(46) 鹿児島(45)
たまねぎ	↘	↘	↘	=	↗	↗	北海道(46) 愛知(42)
計	=	=	=	=	=	=	

注 1 入荷量と卸売価格の表し方

符号	入荷量	卸売価格	対比率
↗	多い	高い	111%以上
=	並み	並み	90%~110%
↘	少ない	安い	89%以下

2 平年とは過去5カ年の平均値である。

3 この資料の内容は、令和8年4月24日現在で見込んだものであり、気象条件等により変動があり得る。

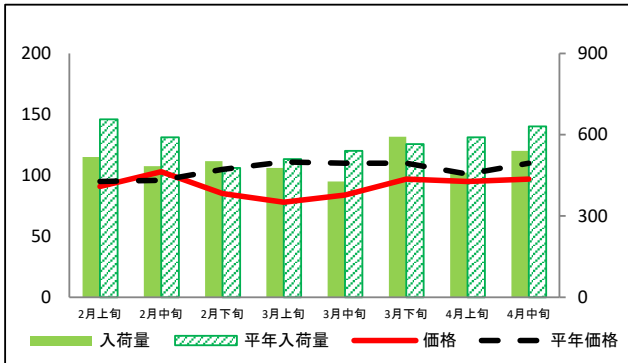
【お問合せ先】
生産部園芸特産課
ダイヤルイン:052-223-4624

<参考>

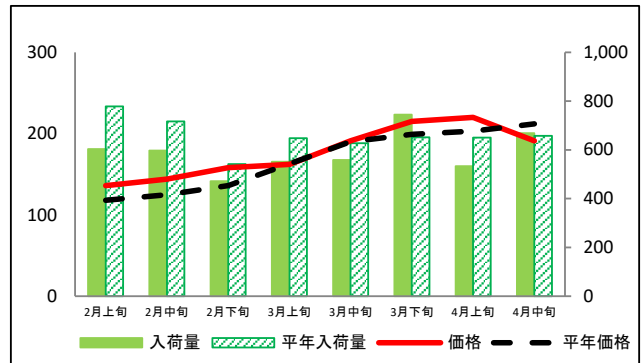
名古屋市中央卸売市場における品目別入荷量及び価格動向(実績)

単位<左:価格(円/kg)、右:入荷量(t)>

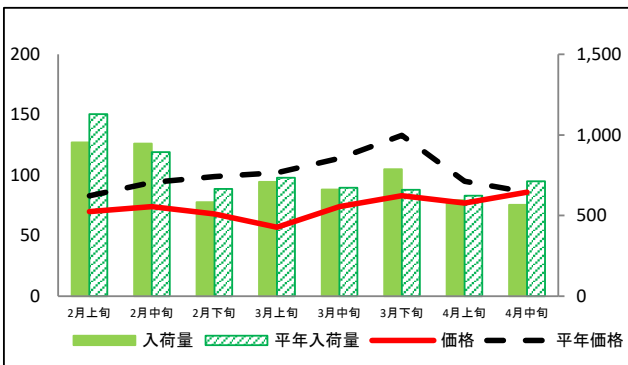
だいこん



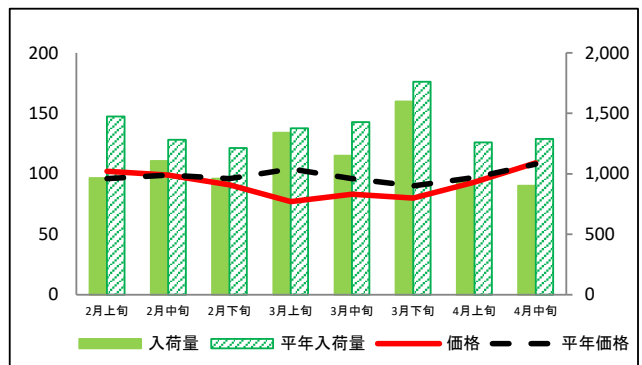
にんじん



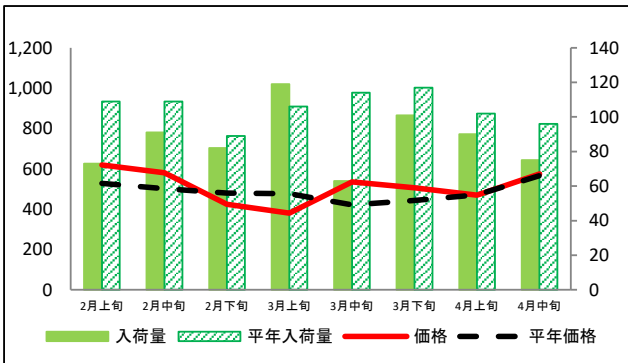
はくさい



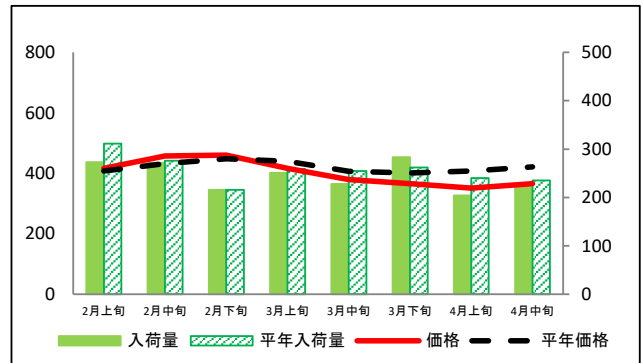
キャベツ



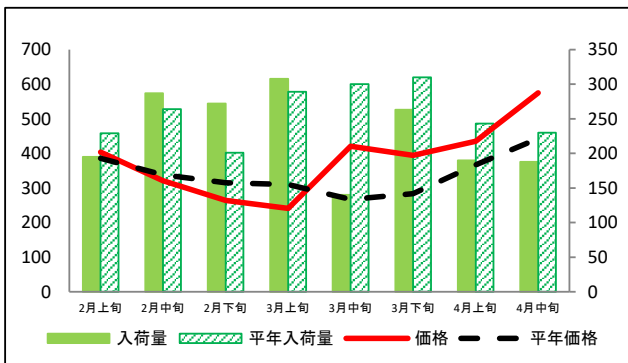
ほうれんそう



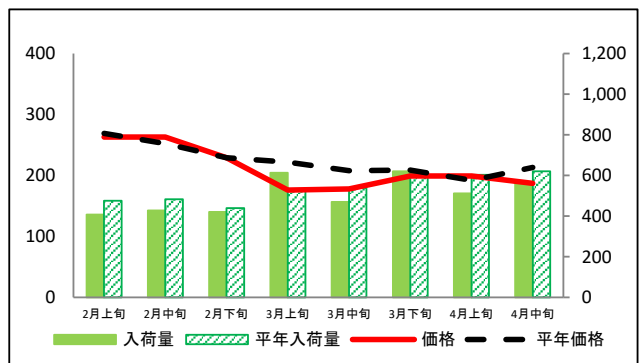
ねぎ



ブロッコリー



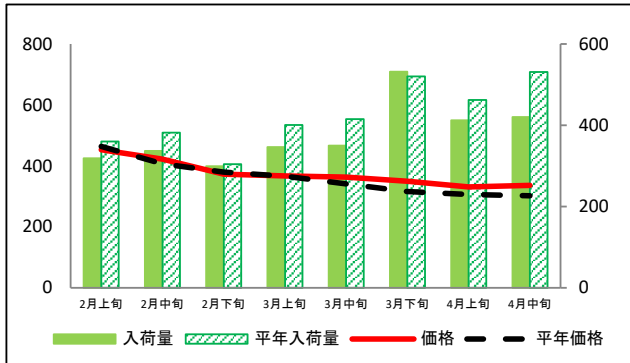
レタス



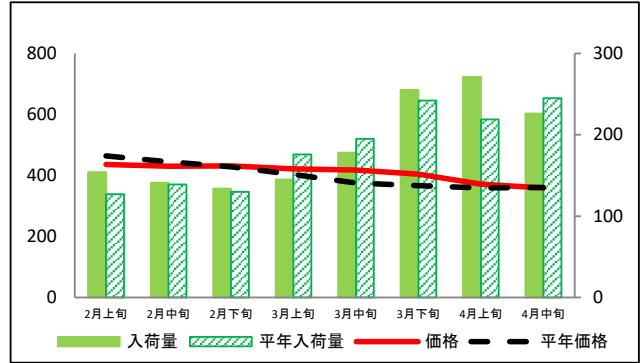
<参考>

名古屋市中央卸売市場における品目別入荷量及び価格動向(実績)

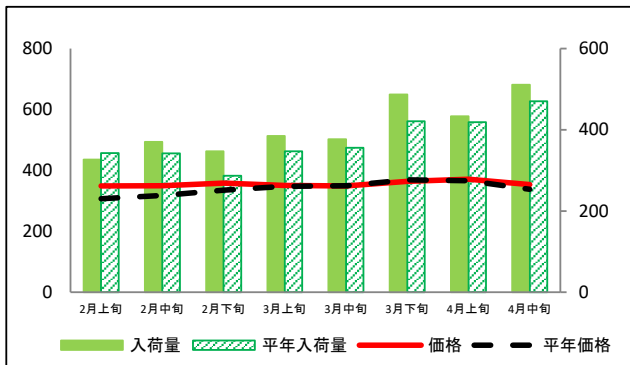
きゅうり



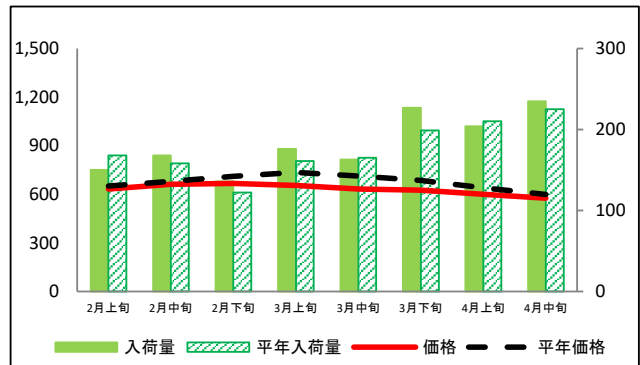
なす



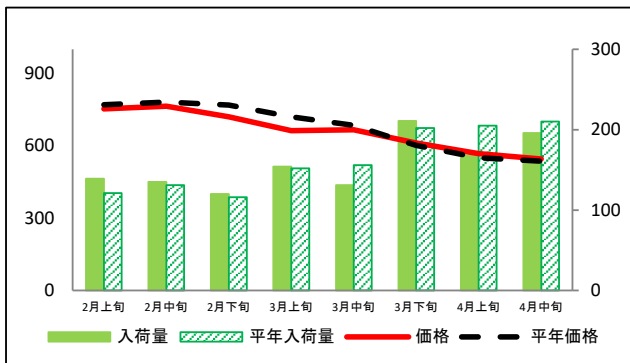
トマト



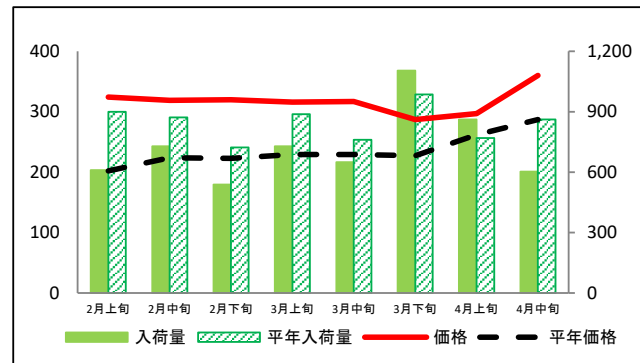
ミニトマト



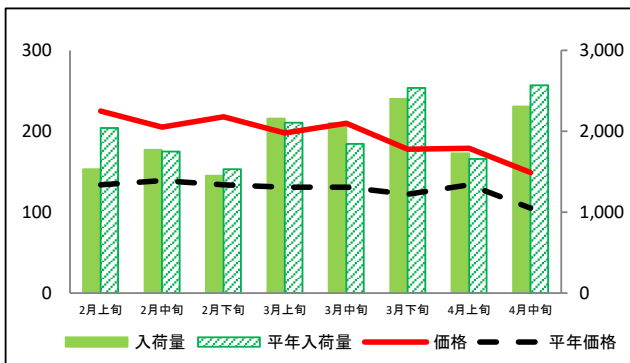
ピーマン



ばれいしょ



たまねぎ



資料:農林水産省統計部「青果物卸売市場調査(旬別)」

<参考>

名古屋市中央卸売市場における品目別入荷量推移(実績)

単位：トン

品目	2月上旬		2月中旬		2月下旬		3月上旬		3月中旬		3月下旬		4月上旬		4月中旬	
	入荷量	平年比	入荷量	平年比	入荷量	平年比	入荷量	平年比	入荷量	平年比	入荷量	平年比	入荷量	平年比	入荷量	平年比
だいこん	518	79%	484	82%	503	105%	477	94%	427	79%	593	105%	460	78%	540	100%
にんじん	603	77%	597	83%	472	87%	551	85%	559	89%	745	114%	533	82%	669	107%
はくさい	953	84%	946	106%	583	88%	709	97%	661	98%	788	119%	595	81%	566	79%
キャベツ	964	65%	1,105	86%	960	79%	1,340	97%	1,150	81%	1,597	91%	933	74%	902	70%
ほうれんそう	73	67%	91	83%	82	92%	119	112%	63	55%	101	86%	90	88%	75	78%
ねぎ	273	88%	272	99%	216	100%	251	97%	228	89%	283	108%	204	85%	221	94%
ブロッコリー	195	85%	287	109%	272	135%	308	107%	140	47%	263	85%	190	78%	188	82%
レタス	407	86%	428	89%	421	96%	613	117%	470	87%	620	102%	512	85%	565	91%
きゅうり	319	89%	337	88%	299	98%	346	86%	350	84%	532	102%	412	89%	420	79%
なす	154	121%	141	101%	134	103%	145	82%	178	91%	255	105%	271	124%	226	92%
トマト	327	95%	370	108%	347	121%	385	111%	377	106%	487	116%	433	103%	511	109%
ミニトマト	150	89%	168	106%	136	111%	176	109%	163	99%	227	114%	204	97%	235	104%
ピーマン	139	115%	135	103%	120	103%	154	101%	131	84%	211	104%	168	82%	196	93%
ばれいしょ	610	68%	728	84%	538	74%	729	81%	649	85%	1,104	112%	861	112%	602	70%
たまねぎ	1,532	75%	1,773	101%	1,451	95%	2,156	102%	2,104	114%	2,400	95%	1,728	104%	2,308	90%

<参考>

名古屋市中央卸売市場における品目別価格推移(実績)

単位：円/kg

品目	2月上旬		2月中旬		2月下旬		3月上旬		3月中旬		3月下旬		4月上旬		4月中旬	
	価格	平年比	価格	平年比	価格	平年比	価格	平年比	価格	平年比	価格	平年比	価格	平年比	価格	平年比
だいこん	91	96%	103	107%	85	81%	78	70%	84	76%	97	88%	95	94%	97	88%
にんじん	136	115%	144	115%	158	116%	162	99%	191	101%	215	108%	220	108%	191	90%
はくさい	70	84%	74	79%	68	69%	57	56%	74	65%	83	62%	77	81%	86	100%
キャベツ	102	106%	99	100%	91	95%	77	74%	83	86%	80	89%	93	96%	109	101%
ほうれんそう	619	117%	580	116%	424	89%	380	80%	535	127%	506	114%	469	100%	574	101%
ねぎ	416	102%	457	106%	460	103%	416	95%	379	93%	366	91%	351	86%	366	87%
ブロッコリー	404	105%	321	95%	264	84%	241	78%	421	158%	394	139%	435	119%	575	130%
レタス	263	98%	263	104%	229	100%	176	79%	178	86%	199	95%	199	104%	187	88%
きゅうり	453	98%	422	104%	373	98%	367	100%	363	106%	350	111%	331	90%	336	111%
なす	436	94%	430	97%	431	101%	422	105%	418	111%	404	110%	371	103%	359	99%
トマト	349	114%	350	110%	358	107%	351	101%	349	100%	364	99%	371	101%	353	104%
ミニトマト	632	97%	661	97%	667	94%	655	89%	632	89%	625	91%	600	94%	576	96%
ピーマン	753	98%	764	98%	720	94%	663	92%	666	97%	611	102%	567	103%	545	102%
ばれいしょ	324	160%	319	142%	320	143%	316	138%	317	138%	287	126%	297	113%	360	125%
たまねぎ	225	168%	205	147%	218	163%	198	151%	210	160%	178	146%	179	134%	149	142%

資料：農林水産省統計部「青果物卸売市場調査(旬別)」 注：平年比130%以上を赤セル、70%未満を青セルとした。