

野菜の入荷量及び卸売価格の見通し  
(平成30年1月、名古屋市中央卸売市場)

【1月の見通し】

(1) 入荷量の見通し

主要野菜(14品目)は、地元愛知県産のほか、関東、九州等からの入荷が見込まれ、10月の長雨、台風、11月から12月にかけての低温、降水量の不足により、9品目で平年より入荷量の減少が見込まれる。

(2) 価格の見通し

主要野菜の卸売価格は、8品目で平年より高くなり、全体としても平年を上回ると見込まれる。

(3) 品目別に入荷量、卸売価格の見通し

品目	1月の入荷量		1月の卸売価格		(参考)前年1月の主産県シェア(%)
	平年比較		平年比較	(参考)前月比較	
だいこん	↘		↗	↘	静岡(35) 千葉(23) 徳島(18) 愛知(11)
にんじん	↘		↗	=	愛知(93) 鹿児島(2)
はくさい	↘		↗	↘	茨城(42) 愛知(28) 兵庫(21)
キャベツ	↘		↗	=	愛知(91) 茨城(4)
ほうれんそう	↘		↗	↘	愛知(71) 茨城(12) 群馬(6)
ねぎ	=		↗	↘	静岡(23) 大分(19) 愛知(13) 群馬(12)
レタス	↘		↗	↘	兵庫(37) 愛知(16) 熊本(16) 静岡(13)
きゅうり	=		=	↘	愛知(54) 宮崎(19) 高知(14) 鹿児島(12)
なす	↘		↗	↘	熊本(51) 愛知(44)
トマト	=		=	↘	熊本(46) 愛知(25) 三重(18) 岐阜(9)
ミニトマト	=		=	↘	熊本(55) 愛知(33)
ピーマン	↘		=	=	鹿児島(48) 宮崎(35) 高知(9) 韓国(7)
ばれいしょ	↘		↘	=	北海道(62) 長崎(26) 鹿児島(11)
たまねぎ	=		=	↗	北海道(96)
14品目計	=		↗	=	

注 1: この資料の内容は、平成29年12月26日現在で見込んだものであり、気象条件等により変動があり得る。

2: 入荷量と卸売価格の符号

符号	↗	=	↘
入荷量	多い	並	少ない
卸売価格	高い	並	安い
対比率	106%以上	105%~95%	94%以下

3: 「平年」とは、直近5か年の平均値である。

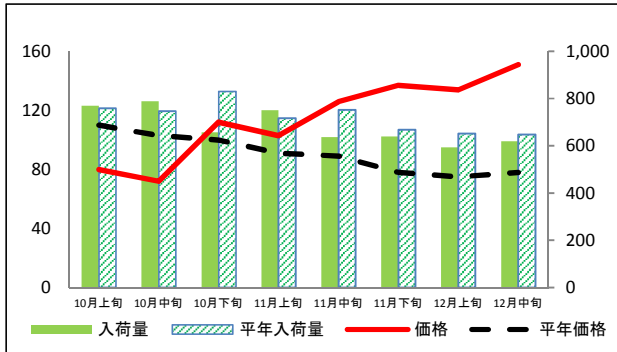
【お問合せ先】

生産部園芸特産課 担当: 流通指導官 浅野  
ダイヤル: 052-223-4624  
FAX: 052-218-2793

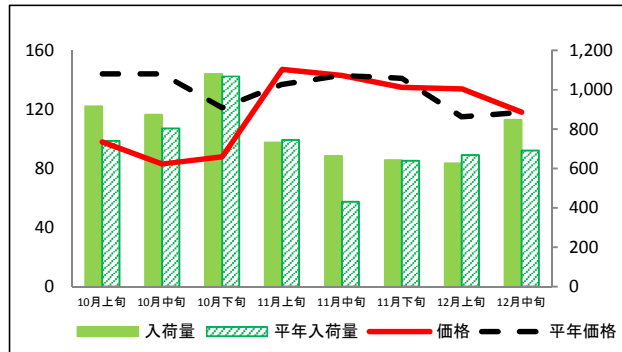
(参考) 名古屋市中央卸売市場における品目別入荷量及び価格動向

単位<左: 価格(円/kg)、右: 入荷量(t)>

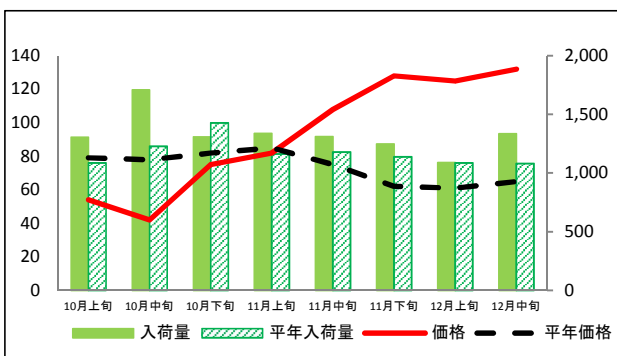
だいこん



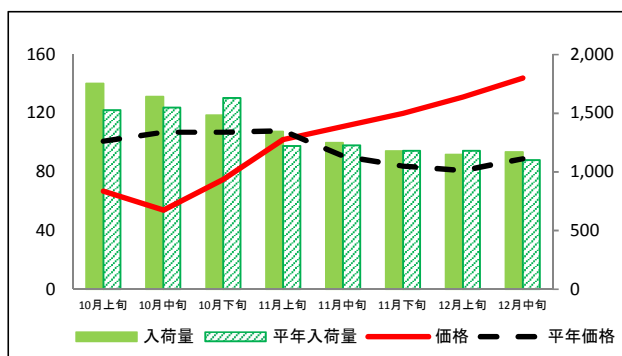
にんじん



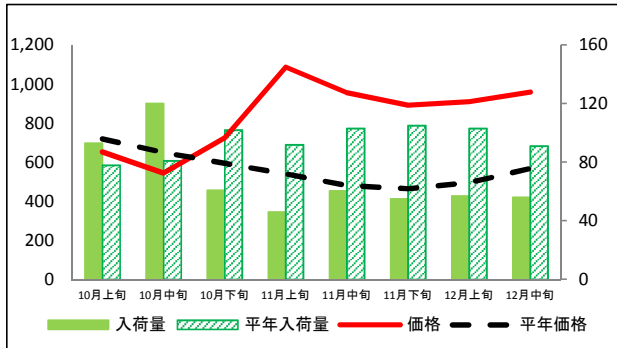
はくさい



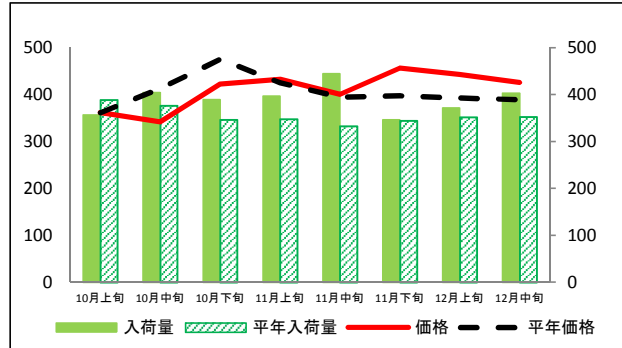
キャベツ



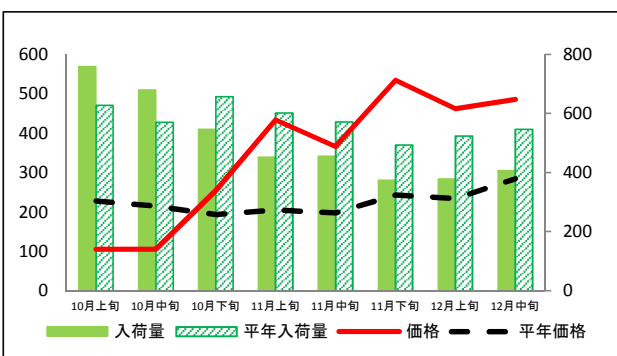
ほうれんそう



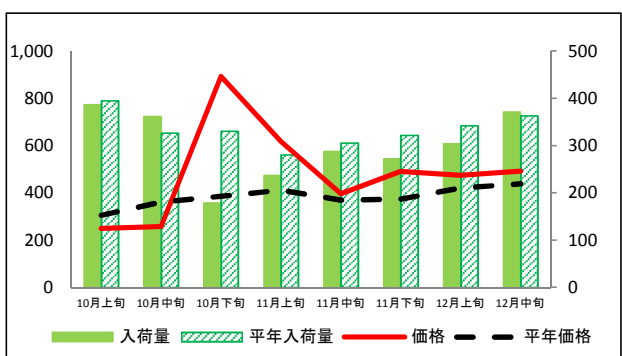
ねぎ



レタス

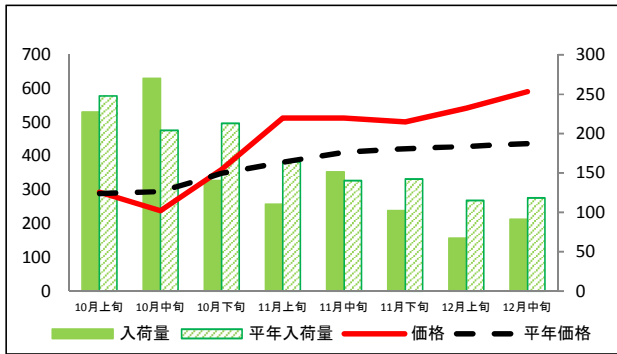


きゅうり

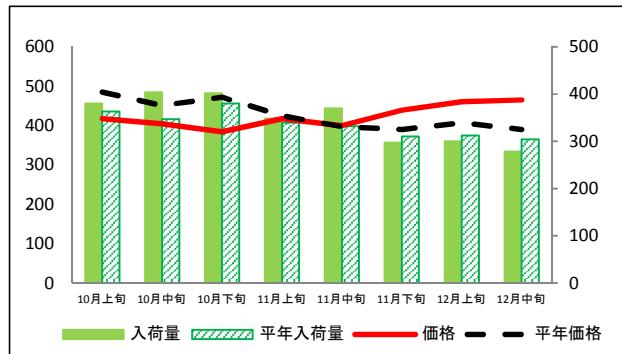


(参考)名古屋市中央卸売市場における品目別入荷量及び価格動向

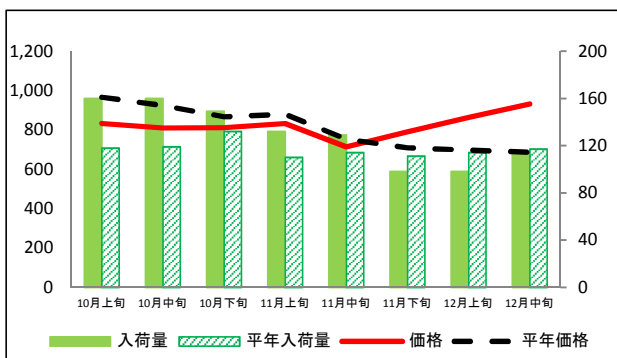
なす



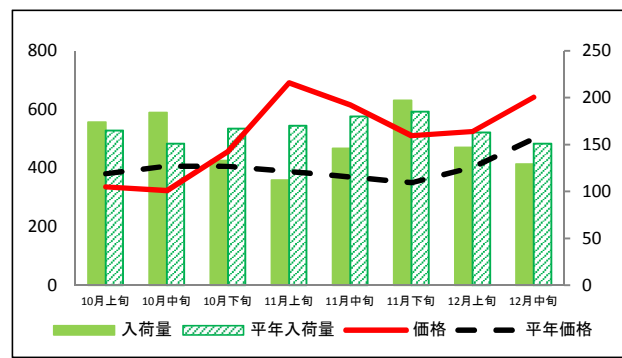
トマト



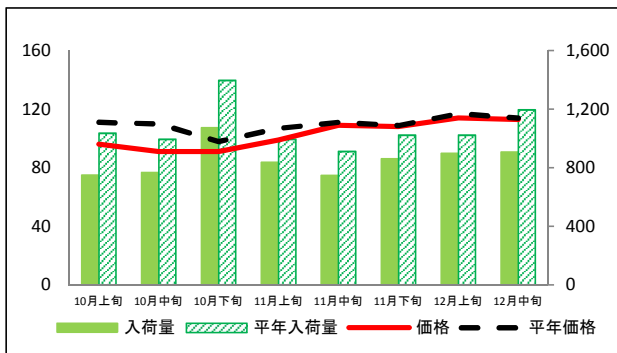
ミニトマト



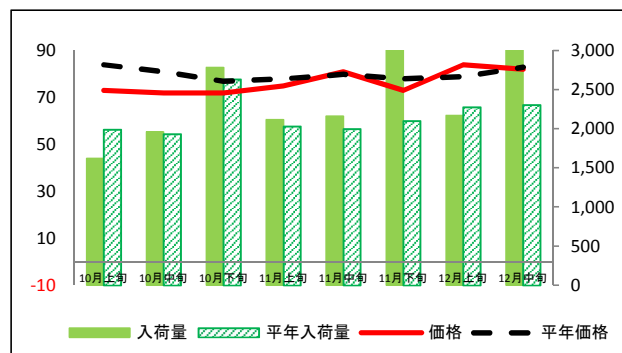
ピーマン



ばれいしょ



たまねぎ



## (参考)名古屋市中央卸売市場における品目別入荷量推移

単位：トン

品目	10月上旬		10月中旬		10月下旬		11月上旬		11月中旬		11月下旬		12月上旬		12月中旬	
	入荷量	平年比	入荷量	平年比	入荷量	平年比	入荷量	平年比	入荷量	平年比	入荷量	平年比	入荷量	平年比	入荷量	平年比
だいこん	770	102%	788	105%	657	79%	751	105%	637	85%	639	96%	594	91%	619	96%
にんじん	915	124%	873	109%	1,080	101%	731	98%	663	154%	641	100%	626	94%	846	123%
はくさい	1,304	120%	1,708	139%	1,307	92%	1,338	115%	1,311	111%	1,248	110%	1,090	100%	1,333	123%
キャベツ	1,754	115%	1,641	106%	1,482	91%	1,344	110%	1,247	102%	1,178	100%	1,146	97%	1,169	106%
ほうれんそう	93	119%	120	148%	61	60%	46	50%	61	59%	55	52%	57	55%	56	62%
ねぎ	357	92%	405	107%	390	112%	397	114%	445	134%	347	101%	372	106%	403	114%
レタス	759	121%	680	119%	546	83%	452	75%	455	80%	374	76%	378	72%	407	74%
きゅうり	387	98%	362	111%	179	54%	237	84%	288	94%	272	84%	304	89%	371	102%
なす	227	92%	270	132%	140	66%	110	67%	151	108%	102	72%	67	58%	91	77%
トマト	380	105%	404	116%	402	106%	348	103%	370	111%	297	96%	300	96%	278	91%
ミニトマト	160	136%	160	134%	149	113%	132	120%	129	113%	98	88%	98	86%	115	98%
ピーマン	174	105%	184	122%	133	80%	112	66%	146	81%	197	106%	147	90%	129	85%
ばれいしょ	749	72%	768	77%	1,073	77%	838	84%	748	82%	862	84%	898	88%	908	76%
たまねぎ	1,623	82%	1,962	102%	2,783	106%	2,118	104%	2,164	108%	3,116	148%	2,170	95%	3,045	132%

## (参考)名古屋市中央卸売市場における品目別価格推移

単位：円/kg

品目	10月上旬		10月中旬		10月下旬		11月上旬		11月中旬		11月下旬		12月上旬		12月中旬	
	価格	平年比	価格	平年比	価格	平年比	価格	平年比	価格	平年比	価格	平年比	価格	平年比	価格	平年比
だいこん	80	73%	72	70%	112	112%	103	113%	126	142%	137	176%	134	179%	151	194%
にんじん	98	68%	83	58%	88	73%	147	107%	143	100%	135	96%	134	117%	118	100%
はくさい	54	68%	42	54%	75	91%	82	96%	108	144%	128	206%	125	205%	132	203%
キャベツ	67	66%	54	50%	75	70%	102	94%	111	122%	120	143%	131	162%	144	162%
ほうれんそう	653	91%	545	84%	725	122%	1,086	201%	955	199%	892	192%	909	183%	959	169%
ねぎ	362	100%	342	83%	423	89%	433	102%	401	102%	457	115%	443	113%	426	109%
レタス	105	46%	105	49%	254	131%	434	212%	366	185%	535	219%	462	197%	486	171%
きゅうり	250	82%	258	71%	894	231%	618	150%	396	107%	491	131%	475	113%	492	112%
なす	293	101%	238	81%	360	103%	513	134%	513	125%	501	119%	542	127%	591	135%
トマト	418	86%	405	90%	384	81%	418	98%	400	101%	439	113%	461	113%	465	119%
ミニトマト	832	86%	809	88%	811	94%	832	95%	714	95%	791	112%	864	124%	932	136%
ピーマン	335	88%	323	79%	457	113%	691	178%	615	167%	510	146%	525	131%	642	128%
ばれいしょ	96	86%	91	83%	91	93%	99	93%	109	98%	108	99%	114	97%	113	99%
たまねぎ	73	87%	72	89%	72	94%	75	96%	81	101%	73	94%	84	106%	82	99%

資料：農林水産省統計部「青果物卸売市場調査(旬別)」 注：平年比130%以上を赤セル、70%未満を青セルとした。