

指定野菜の入荷量及び卸売価格の見通し (令和2年10月、名古屋市中央卸売市場)

【10月の見通し】

1. 入荷量の見通し

10月の指定野菜は、北海道、関東、東海等からの入荷が見込まれ、入荷量は平年並みと見込まれる品目が多い。

2. 卸売価格の見通し

10月の指定野菜の卸売価格は、このような入荷見通し等から、平年並み又は平年を下回ると見込まれる。

(参考) 10月の入荷量と卸売価格の見通し

品目	入 荷 量			卸 売 価 格			(参考)前年10月の主産地シェア(%)
	前月比較	前年比較	平年比較	前月比較	前年比較	平年比較	
だいこん	↗	=	=	↘	↗	↘	青森(51) 北海道(21) 新潟(11) 岐阜(8)
にんじん	=	↘	↘	=	↗	↘	北海道(97)
はくさい	↗	↘	↗	↘	↗	↘	長野(96)
キャベツ	↗	=	=	↘	↗	↘	群馬(41) 長野(26) 茨城(21) 北海道(7)
ほうれんそう	↗	↘	=	↘	=	=	岐阜(72) 愛知(15) 茨城(6)
ねぎ	↗	=	↘	=	=	↘	北海道(48) 長野(23) 秋田(6) 富山(5)
レタス	↘	=	↗	=	↘	↘	茨城(47) 長野(44)
きゅうり	↘	↘	=	=	↗	=	群馬(31) 長野(19) 山梨(12) 北海道(7)
なす	↘	↘	=	↗	↗	=	熊本(34) 愛知(32) 山梨(16) 徳島(11)
トマト	↘	=	=	↗	=	=	岐阜(42) 愛知(19) 北海道(13) 熊本(10)
ミニトマト	↘	↘	=	↗	=	=	北海道(49) 愛知(22) 熊本(18) 長野(4)
ピーマン	↘	↘	↘	↘	↗	=	茨城(37) 北海道(12) 岩手(11) 鹿児島(8)
ばれいしょ	↘	=	↘	=	↗	=	北海道(99)
さといも	=	=	=	↘	↗	=	愛媛(55) 中国(21) 愛知(7) 静岡(5)
たまねぎ	↗	↗	=	↘	↘	↘	北海道(99)
計	=	=	=	↘	=	↘	

注 1 入荷量と卸売価格の表し方

符 号	入 荷 量	卸 売 価 格	対 比 率
↗	多 い	高 い	106%以上
=	並 み	並 み	95%~105%
↘	少 ない	安 い	94%以下

2 平年とは過去5カ年の平均値である。

3 この資料の内容は、令和2年9月30日現在で見込んだものであり、気象条件等により変動があり得る。

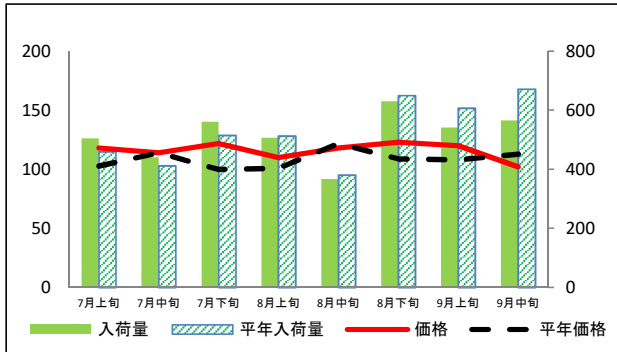
【お問合せ先】

生産部園芸特産課 担当: 流通指導官 浅野
ダイヤルイン: 052-223-4624
FAX: 052-218-2793

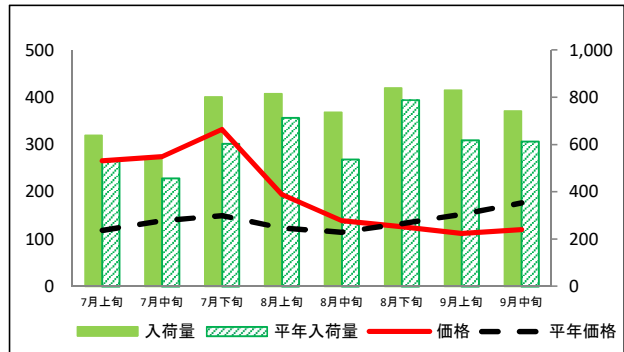
(参考) 名古屋市中央卸売市場における品目別入荷量及び価格動向

単位<左:価格(円/kg)、右:入荷量(t)>

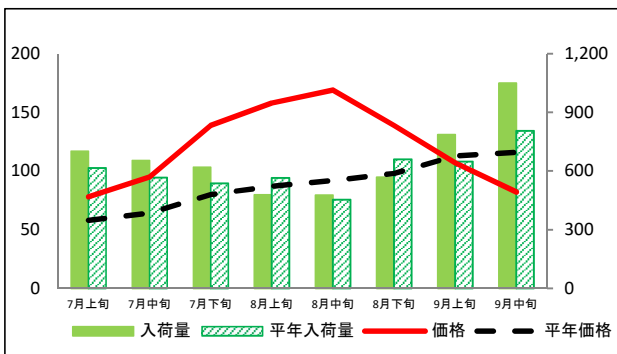
だいこん



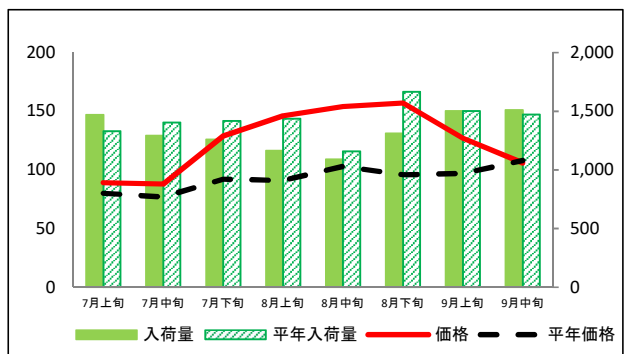
にんじん



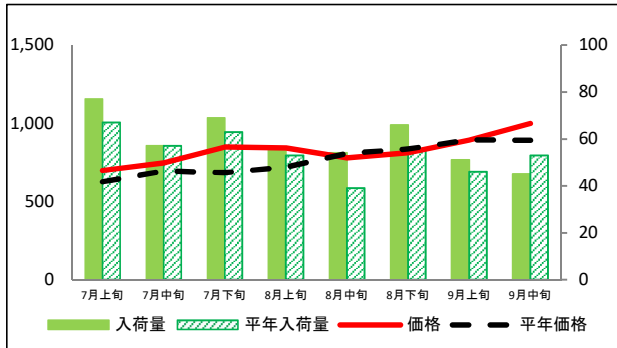
はくさい



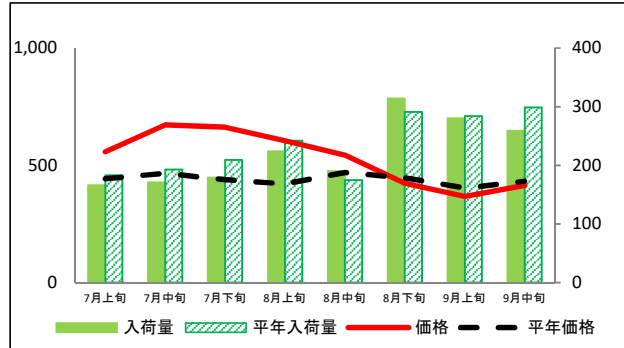
キャベツ



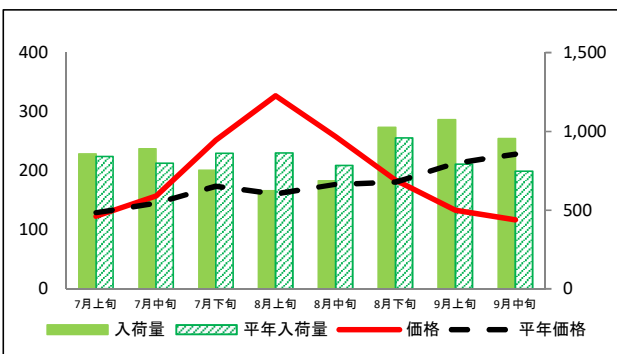
ほうれんそう



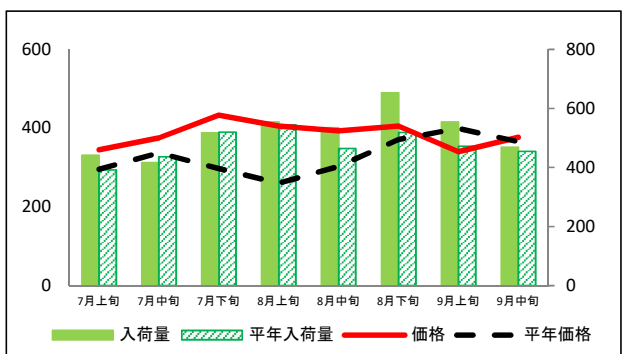
ねぎ



レタス

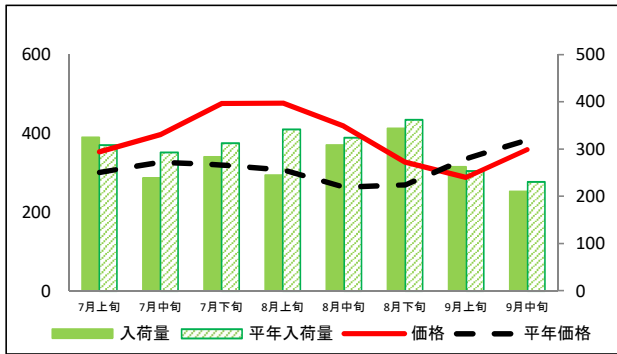


きゅうり

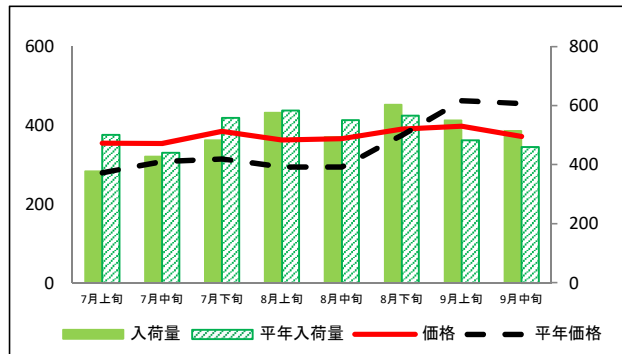


(参考)名古屋市中央卸売市場における品目別入荷量及び価格動向

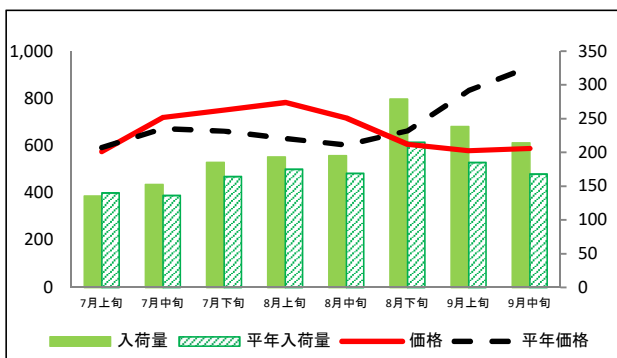
なす



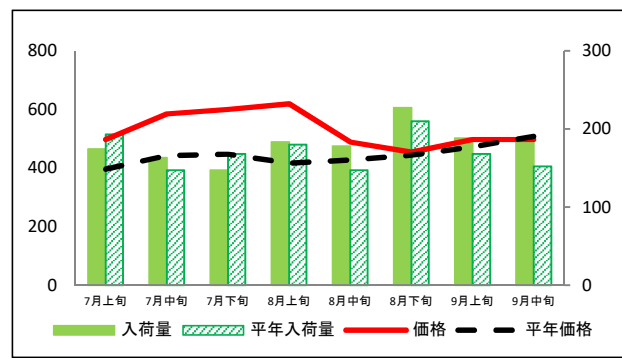
トマト



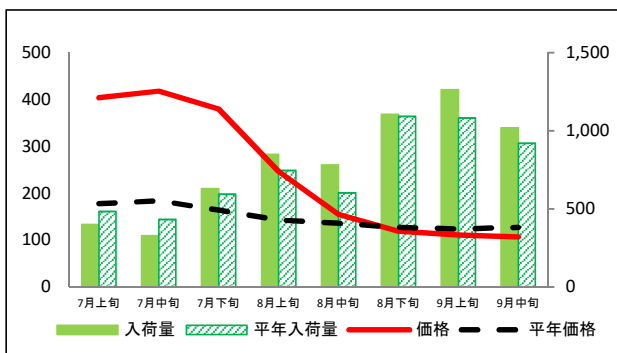
ミニトマト



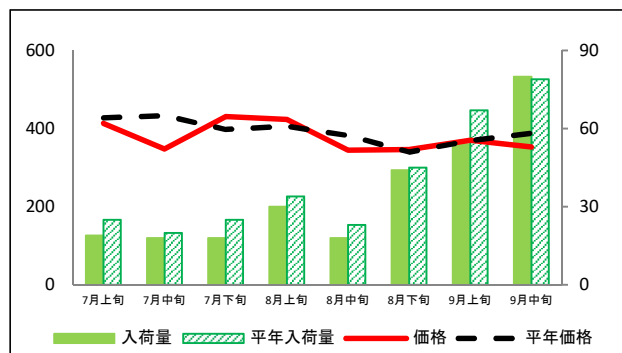
ピーマン



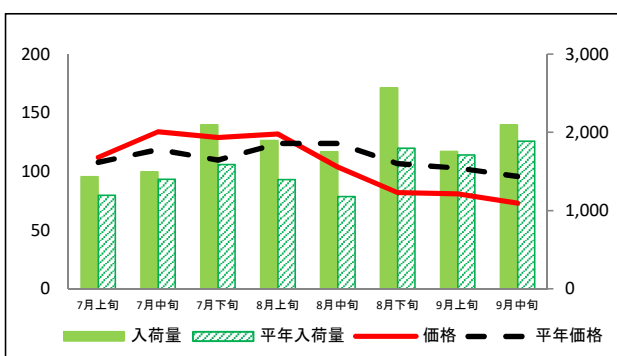
ばれいしょ



さといも



たまねぎ



資料:農林水産省統計部「青果物卸売市場調査(旬別)」

(参考)名古屋市中心卸売市場における品目別入荷量推移

単位：トン

品目	7月上旬		7月中旬		7月下旬		8月上旬		8月中旬		8月下旬		9月上旬		9月中旬	
	入荷量	平年比	入荷量	平年比	入荷量	平年比	入荷量	平年比	入荷量	平年比	入荷量	平年比	入荷量	平年比	入荷量	平年比
だいこん	505	110%	441	107%	561	109%	507	99%	367	97%	631	97%	542	89%	566	84%
にんじん	640	121%	537	118%	802	133%	816	114%	737	137%	840	106%	830	134%	742	121%
はくさい	701	114%	654	115%	619	115%	478	85%	476	105%	568	86%	786	121%	1,050	130%
キャベツ	1,468	110%	1,293	92%	1,258	89%	1,163	81%	1,089	94%	1,310	79%	1,503	100%	1,511	103%
ほうれんそう	77	115%	57	100%	69	110%	56	106%	54	138%	66	120%	51	111%	45	85%
ねぎ	166	91%	171	89%	179	86%	224	93%	190	109%	314	108%	280	99%	259	87%
レタス	857	102%	889	111%	754	87%	623	72%	686	87%	1,026	107%	1,075	136%	954	128%
きゅうり	441	113%	417	96%	517	99%	554	102%	535	115%	653	126%	554	117%	469	103%
なす	325	105%	239	82%	284	91%	245	72%	309	95%	344	95%	263	104%	211	91%
トマト	378	75%	428	97%	484	87%	577	99%	494	90%	604	107%	551	114%	515	112%
ミニトマト	135	96%	152	112%	185	113%	193	110%	195	115%	279	130%	238	129%	214	127%
ピーマン	174	90%	163	111%	147	88%	183	102%	178	121%	227	108%	188	112%	187	123%
ばれいしょ	401	83%	329	76%	629	106%	849	114%	781	129%	1,105	101%	1,262	117%	1,019	111%
さといも	19	76%	18	90%	18	72%	30	88%	18	78%	44	98%	54	81%	80	101%
たまねぎ	1,436	120%	1,496	107%	2,098	132%	1,896	136%	1,752	148%	2,568	143%	1,758	103%	2,097	111%

(参考)名古屋市中心卸売市場における品目別価格推移

単位：円/kg

品目	7月上旬		7月中旬		7月下旬		8月上旬		8月中旬		8月下旬		9月上旬		9月中旬	
	価格	平年比	価格	平年比	価格	平年比	価格	平年比	価格	平年比	価格	平年比	価格	平年比	価格	平年比
だいこん	118	115%	114	100%	122	122%	110	109%	118	97%	123	113%	120	111%	102	90%
にんじん	266	224%	275	198%	332	221%	195	157%	139	121%	126	95%	112	73%	120	68%
はくさい	78	134%	95	148%	139	174%	158	182%	169	184%	139	142%	107	95%	82	71%
キャベツ	89	111%	88	114%	129	140%	146	160%	154	150%	157	164%	127	131%	106	98%
ほうれんそう	698	112%	745	107%	847	124%	842	117%	779	97%	810	97%	892	100%	999	112%
ねぎ	557	126%	672	144%	662	151%	605	144%	544	116%	424	95%	367	91%	414	96%
レタス	123	95%	157	108%	252	145%	327	203%	258	146%	184	102%	133	62%	117	51%
きゅうり	345	117%	375	111%	433	146%	405	156%	393	130%	405	109%	340	85%	377	103%
なす	353	117%	397	121%	476	149%	477	155%	418	158%	327	121%	288	86%	359	93%
トマト	355	127%	354	115%	385	122%	363	123%	366	124%	391	104%	398	86%	372	82%
ミニトマト	575	97%	719	107%	750	113%	783	124%	717	119%	606	92%	578	69%	588	63%
ピーマン	497	126%	585	132%	600	134%	619	149%	489	115%	454	102%	497	105%	497	98%
ばれいしょ	404	227%	418	227%	380	232%	247	173%	155	114%	119	94%	111	90%	107	84%
さといも	413	97%	348	80%	431	108%	423	104%	345	90%	346	102%	370	100%	353	91%
たまねぎ	112	104%	134	113%	129	117%	132	106%	104	84%	82	77%	81	79%	73	76%

資料：農林水産省統計部「青果物卸売市場調査(旬別)」

注：平年比130%以上を赤セル、70%未満を青セルとした。