

野菜の入荷量及び卸売価格の見通し  
(平成30年2月、名古屋市中央卸売市場)

【2月の見通し】

(1) 入荷量の見通し

主要野菜(14品目)は、地元愛知県産のほか、関東、九州等からの入荷が見込まれ、10月の長雨、台風、11月以降の低温等により、入荷量の減少が見込まれる品目が多い。

(2) 価格の見通し

主要野菜の卸売価格は、このような入荷状況のもと、全体としては平年を上回ると見込まれる。

(3) 品目別の入荷量、卸売価格の見通し

品目	2月の入荷量		2月の卸売価格		(参考)前年2月の主産県シェア(%)
	平年比較	平年比較	(参考)前月比較		
だいこん	↘	↗	↘		静岡(50) 徳島(17) 千葉(13) 愛知(10)
にんじん	↘	↗	=		愛知(96)
はくさい	↘	↗	↘		兵庫(44) 茨城(29) 愛知(20)
キャベツ	↘	↗	↘		愛知(91)
ほうれんそう	↘	=	↘		愛知(70) 茨城(16) 群馬(5)
ねぎ	↘	=	↘		大分(27) 静岡(19) 愛知(14) 群馬(11)
レタス	↘	=	↘		兵庫(34) 熊本(17) 愛知(12) 静岡(12)
きゅうり	=	=	↘		愛知(58) 宮崎(17) 高知(14) 鹿児島(10)
なす	=	=	=		熊本(47) 愛知(46)
トマト	↗	↘	↘		熊本(50) 愛知(23) 三重(12) 岐阜(11)
ミニトマト	↗	=	↗		熊本(52) 愛知(34) 和歌山(8)
ピーマン	↘	↗	↗		宮崎(40) 鹿児島(40) 高知(9) 韓国(9)
ばれいしょ	↘	=	↗		北海道(59) 鹿児島(36)
たまねぎ	↘	↗	↗		北海道(91) 静岡(8)
14品目計	↘	↗	↘		
いちご	=	=	↘		愛知(58) 熊本(27) 鹿児島(8) 佐賀(5)

注 1: この資料の内容は、平成30年1月25日現在で見込んだものであり、気象条件等により変動があり得る。

2: 入荷量と卸売価格の符号

符号	↗	=	↘
入荷量	多い	並	少ない
卸売価格	高い	並	安い
対比率	106%以上	105%~95%	94%以下

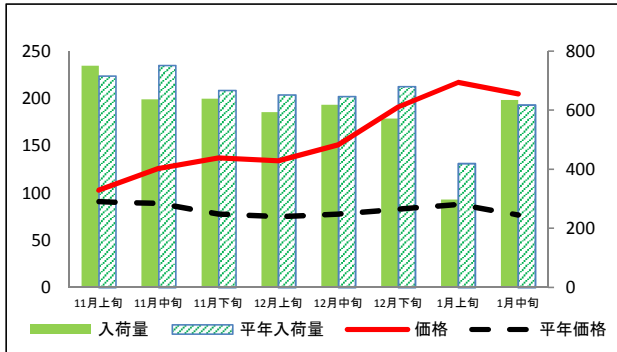
3: 「平年」とは、直近5か年の平均値である。

【お問合せ先】  
生産部園芸特産課 担当: 流通指導官 浅野  
ダイヤル: 052-223-4624  
FAX: 052-218-2793

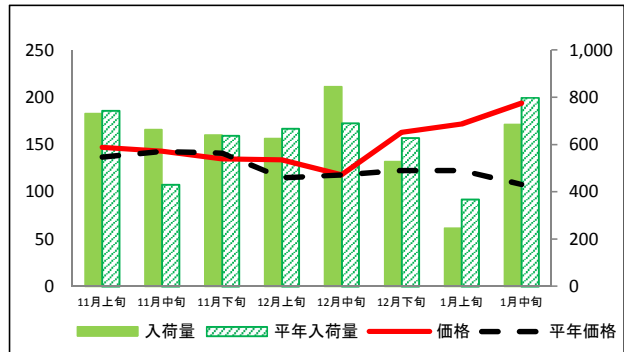
(参考)名古屋市中央卸売市場における品目別入荷量及び価格動向

単位<左:価格(円/kg)、右:入荷量(t)>

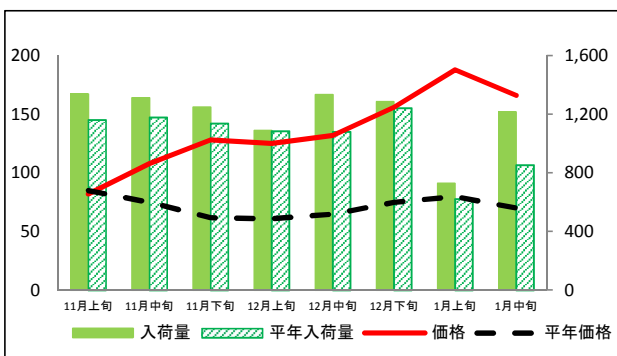
だいこん



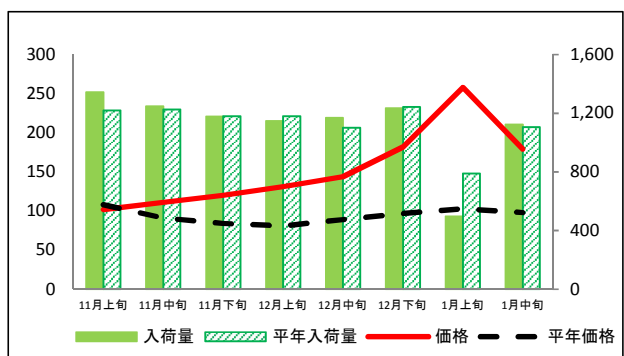
にんじん



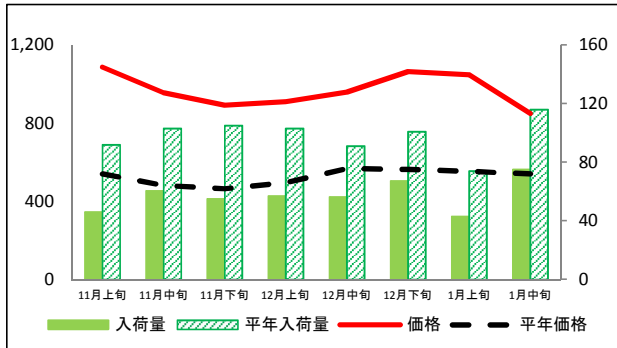
はくさい



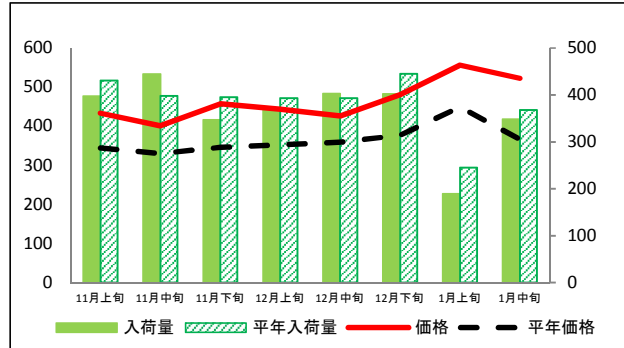
キャベツ



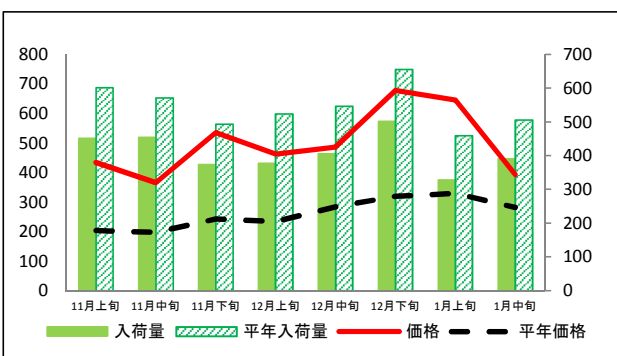
ほうれんそう



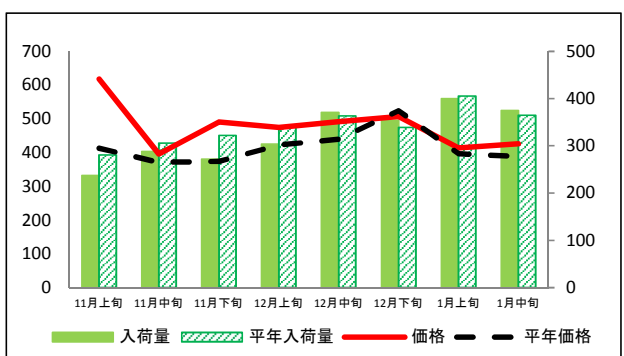
ねぎ



レタス

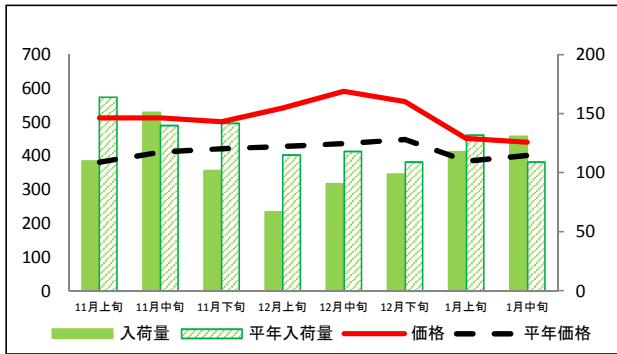


きゅうり

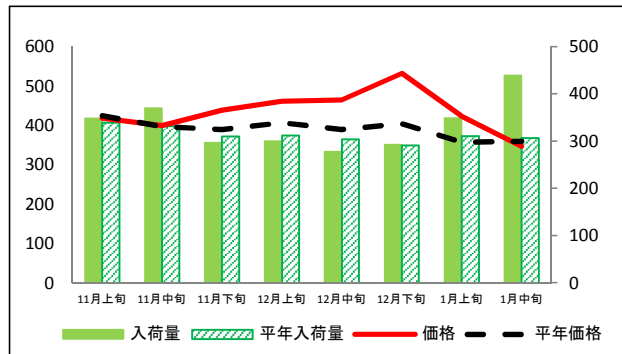


(参考)名古屋市中央卸売市場における品目別入荷量及び価格動向

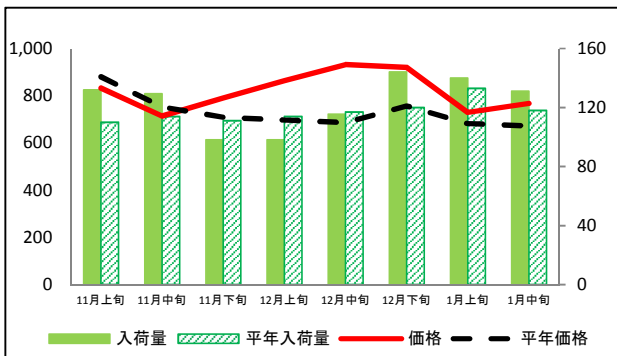
なす



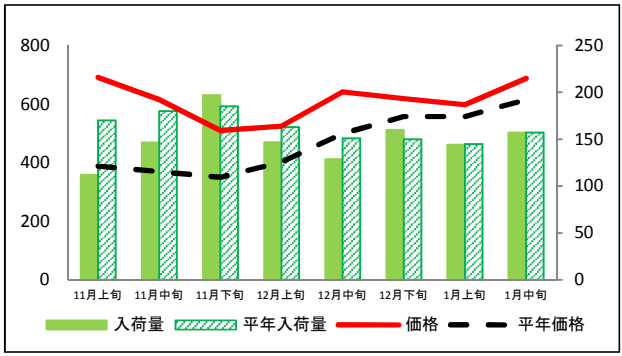
トマト



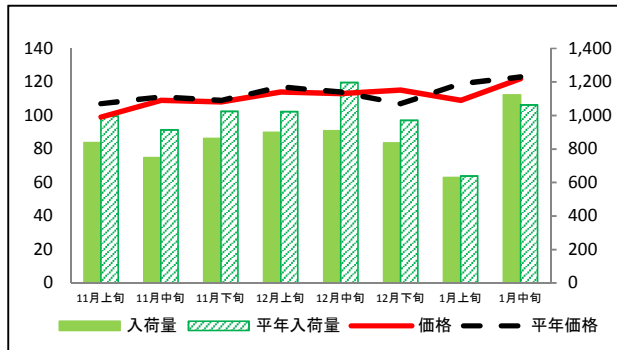
ミニトマト



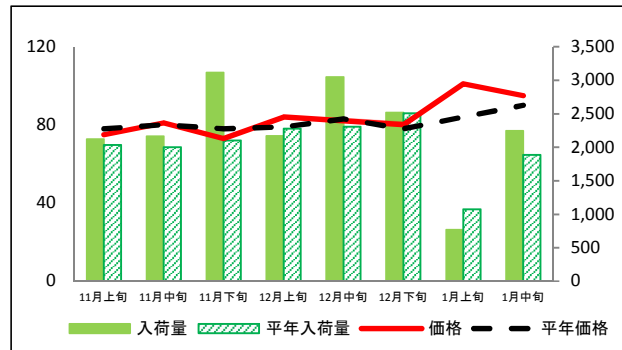
ピーマン



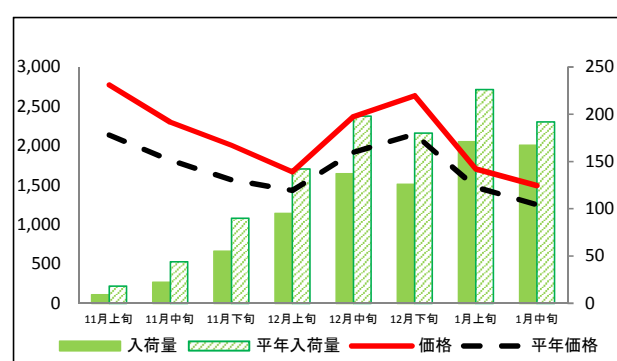
ばれいしょ



たまねぎ



いちご



資料:農林水産省統計部「青果物卸売市場調査(旬別)」

## (参考)名古屋市中心卸売市場における品目別入荷量推移

単位：トン

品目	11月上旬		11月中旬		11月下旬		12月上旬		12月中旬		12月下旬		1月上旬		1月中旬	
	入荷量	平年比	入荷量	平年比	入荷量	平年比	入荷量	平年比	入荷量	平年比	入荷量	平年比	入荷量	平年比	入荷量	平年比
だいこん	751	105%	637	85%	639	96%	594	91%	619	96%	572	84%	298	71%	635	103%
にんじん	731	98%	663	154%	641	100%	626	94%	846	123%	529	84%	247	67%	685	86%
はくさい	1,338	115%	1,311	111%	1,248	110%	1,090	100%	1,333	123%	1,286	104%	730	118%	1,216	143%
キャベツ	1,344	110%	1,247	102%	1,178	100%	1,146	97%	1,169	106%	1,235	99%	497	63%	1,124	102%
ほうれんそう	46	50%	61	59%	55	52%	57	55%	56	62%	67	67%	43	58%	75	65%
ねぎ	397	92%	445	112%	347	88%	372	95%	403	102%	402	90%	189	77%	348	95%
レタス	452	75%	455	80%	374	76%	378	72%	407	74%	502	77%	328	71%	391	77%
きゅうり	237	84%	288	94%	272	84%	304	89%	371	102%	354	104%	400	99%	375	103%
なす	110	67%	151	108%	102	72%	67	58%	91	77%	99	91%	118	89%	131	120%
トマト	348	103%	370	111%	297	96%	300	96%	278	91%	293	101%	349	112%	439	143%
ミニトマト	132	120%	129	113%	98	88%	98	86%	115	99%	144	120%	140	105%	131	111%
ピーマン	112	66%	146	81%	197	106%	147	90%	129	85%	160	107%	144	99%	157	100%
ばれいしょ	838	84%	748	82%	862	84%	898	88%	908	76%	836	86%	629	98%	1,122	106%
たまねぎ	2,118	104%	2,164	108%	3,116	148%	2,170	95%	3,045	132%	2,518	100%	770	72%	2,243	119%
いちご	9	49%	22	50%	55	61%	95	67%	137	69%	126	70%	171	76%	167	87%

## (参考)名古屋市中心卸売市場における品目別価格推移

単位：円/kg

品目	11月上旬		11月中旬		11月下旬		12月上旬		12月中旬		12月下旬		1月上旬		1月中旬	
	価格	平年比	価格	平年比	価格	平年比	価格	平年比	価格	平年比	価格	平年比	価格	平年比	価格	平年比
だいこん	103	113%	126	142%	137	176%	134	179%	151	194%	191	230%	217	247%	205	266%
にんじん	147	107%	143	100%	135	96%	134	117%	118	100%	163	133%	172	140%	194	180%
はくさい	82	96%	108	144%	128	206%	125	205%	132	203%	156	208%	188	235%	166	237%
キャベツ	102	94%	111	122%	120	143%	131	162%	144	162%	182	188%	258	250%	179	183%
ほうれんそう	1,086	201%	955	199%	892	192%	909	183%	959	169%	1,063	189%	1,047	189%	849	157%
ねぎ	433	126%	401	122%	457	132%	443	126%	426	119%	481	128%	556	124%	523	143%
レタス	434	212%	366	185%	535	219%	462	197%	486	171%	678	211%	646	196%	393	139%
きゅうり	618	150%	396	107%	491	131%	475	113%	492	112%	507	97%	414	104%	426	110%
なす	513	134%	513	125%	501	119%	542	127%	591	135%	561	125%	452	117%	441	110%
トマト	418	98%	400	101%	439	113%	461	113%	465	119%	532	131%	423	118%	347	96%
ミニトマト	832	95%	714	95%	791	112%	864	124%	932	136%	921	122%	730	107%	767	114%
ピーマン	691	178%	615	167%	510	146%	525	131%	642	128%	619	111%	598	107%	687	112%
ばれいしょ	99	93%	109	98%	108	99%	114	97%	113	99%	115	107%	109	92%	122	99%
たまねぎ	75	96%	81	101%	73	94%	84	106%	82	99%	80	103%	101	120%	95	106%
いちご	2,772	130%	2,300	127%	2,006	128%	1,667	116%	2,370	124%	2,637	123%	1,704	116%	1,494	119%

資料：農林水産省統計部「青果物卸売市場調査(旬別)」

注：平年比130%以上を赤セル、70%未満を青セルとした。