

野菜の入荷量及び卸売価格の見通し
(平成30年3月、名古屋市中央卸売市場)

【3月の見通し】

(1) 入荷量の見通し

主要野菜(14品目)は、地元愛知県産のほか、関東、九州等からの入荷が見込まれ、昨年の秋以降の長雨、台風及び低温等の影響に加え、1月下旬以降の低温等により、入荷量の減少が見込まれる品目が多い。

(2) 価格の見通し

主要野菜の卸売価格は、このような入荷状況のもと、全体としては平年を上回ると見込まれる。

(3) 品目別の入荷量、卸売価格の見通し

品目	3月の入荷量		3月の卸売価格		(参考)前年3月の主産県シェア(%)
	平年比較	平年比較	(参考)前月比較		
だいこん	↘	↗	↘		千葉(42) 静岡(30) 神奈川(7) 鹿児島(6)
にんじん	↘	↗	↗		愛知(50) 徳島(46) 鹿児島(1)
はくさい	↘	↗	↘		長崎(31) 兵庫(23) 茨城(17) 愛知(9)
キャベツ	↘	↗	↘		愛知(95)
ほうれんそう	=	↗	↘		愛知(64) 茨城(26) 岐阜(3)
ねぎ	↘	↗	↘		大分(22) 静岡(17) 愛知(17) 鳥取(10)
レタス	=	↘	↘		茨城(47) 兵庫(26) 長崎(6) 熊本(6)
きゅうり	=	↗	↘		愛知(59) 宮崎(15) 高知(14) 鹿児島(6)
なす	↘	↗	↘		熊本(49) 愛知(45) 高知(6)
トマト	=	=	↗		熊本(54) 愛知(23) 三重(11) 岐阜(9)
ミニトマト	=	↘	=		熊本(52) 愛知(33) 和歌山(8) 宮崎(7)
ピーマン	↘	↗	↘		宮崎(40) 鹿児島(39) 高知(11) 韓国(9)
ばれいしょ	↘	=	↗		鹿児島(59) 北海道(40)
たまねぎ	↘	=	=		北海道(89) 静岡(6)
14品目計	↘	↗	↘		
いちご	↘	↗	↘		愛知(56) 熊本(24) 鹿児島(7)

注 1: この資料の内容は、平成30年2月26日現在で見込んだものであり、気象条件等により変動があり得る。

2: 入荷量と卸売価格の符号

符号	↗	=	↘
入荷量	多い	並	少ない
卸売価格	高い	並	安い
対比率	106%以上	105%~95%	94%以下

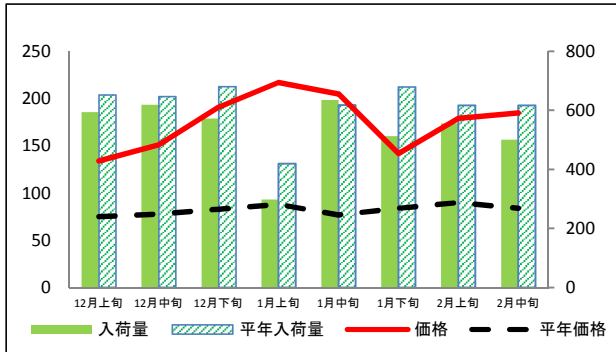
3: 「平年」とは、直近5か年の平均値である。

【お問合せ先】
生産部園芸特産課 担当: 流通指導官 浅野
ダイヤル: 052-223-4624
FAX: 052-218-2793

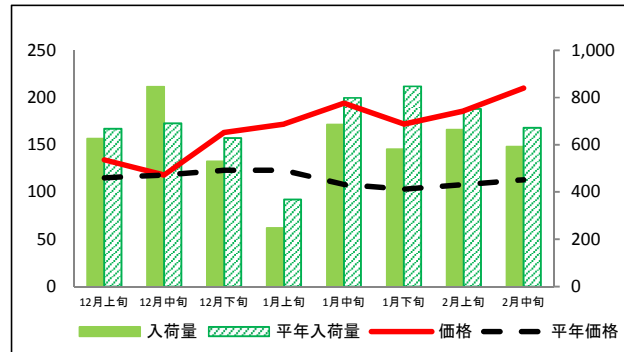
(参考)名古屋市中央卸売市場における品目別入荷量及び価格動向

単位<左:価格(円/kg)、右:入荷量(t)>

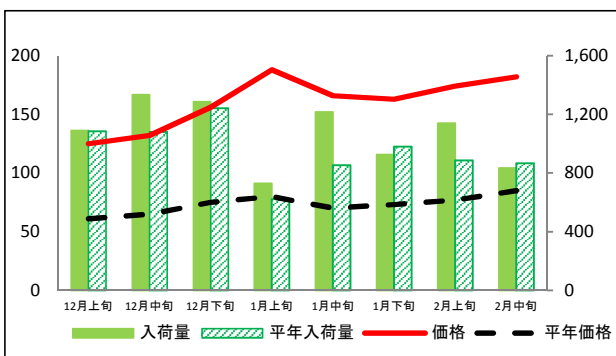
だいこん



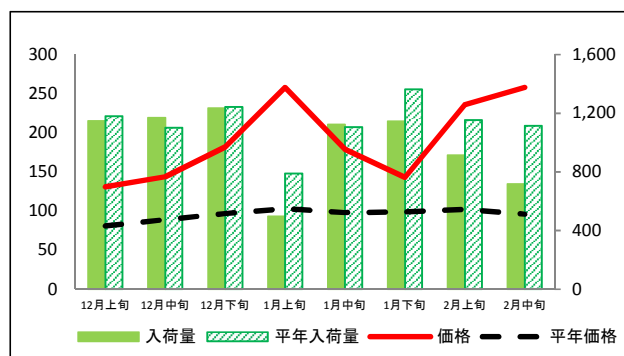
にんじん



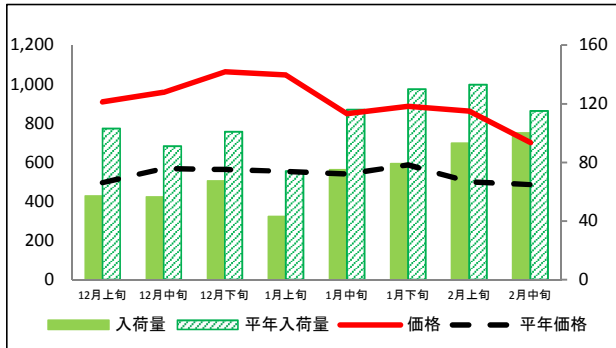
はくさい



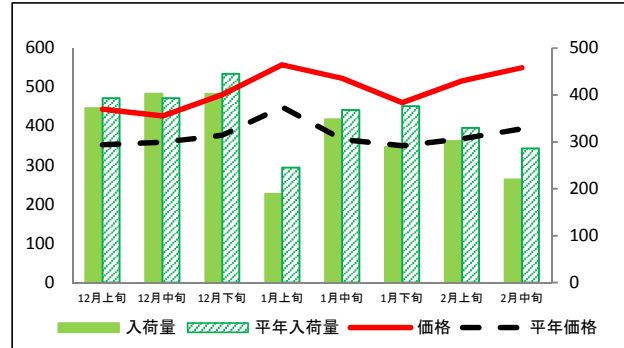
キャベツ



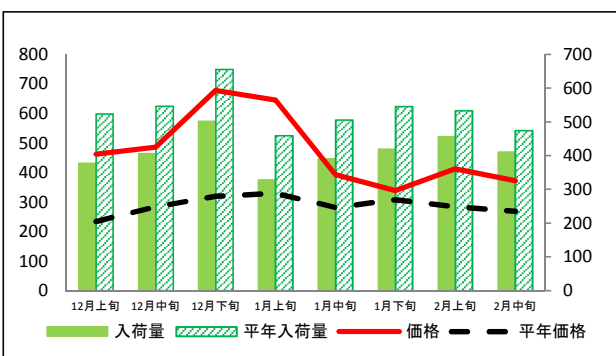
ほうれんそう



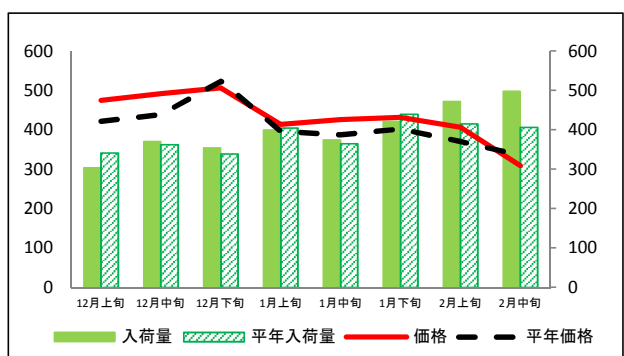
ねぎ



レタス

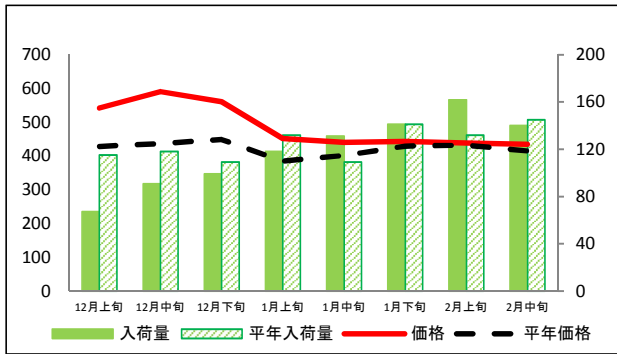


きゅうり

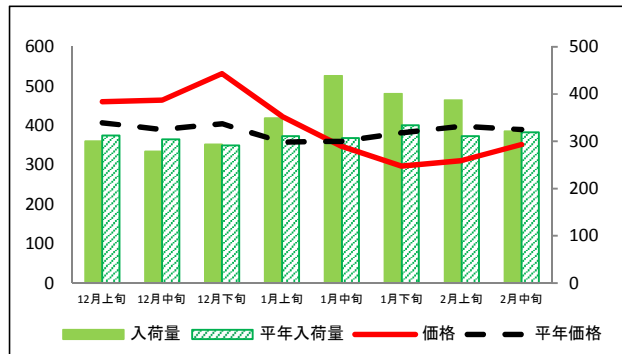


(参考)名古屋市中央卸売市場における品目別入荷量及び価格動向

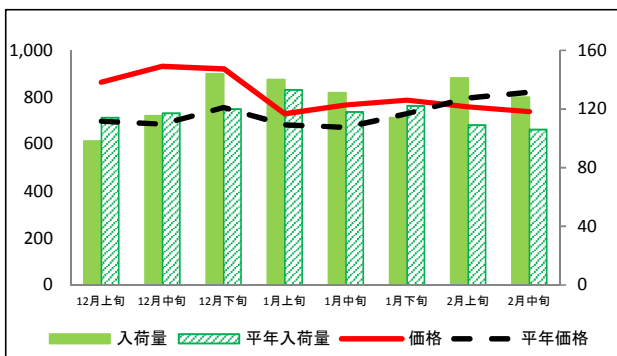
なす



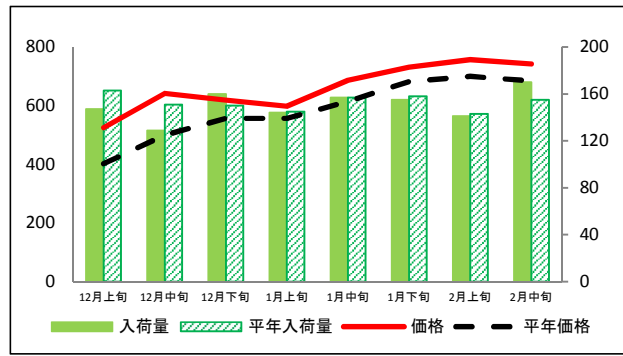
トマト



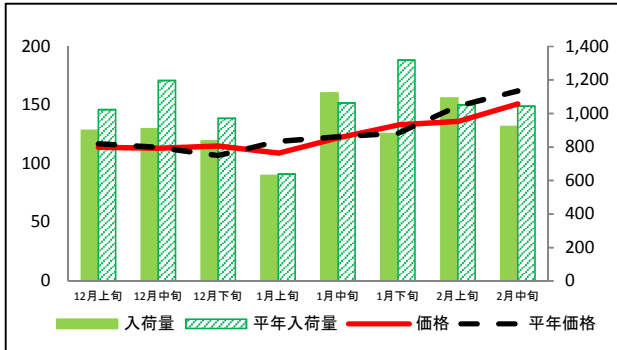
ミニトマト



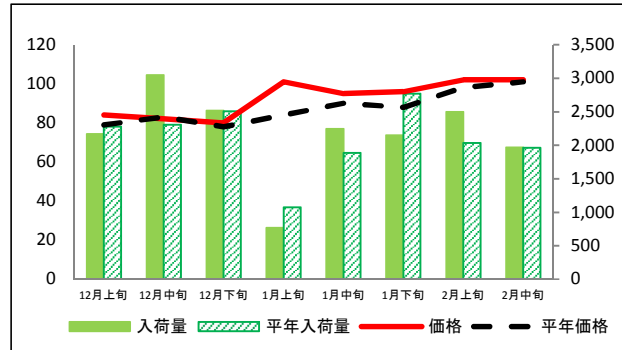
ピーマン



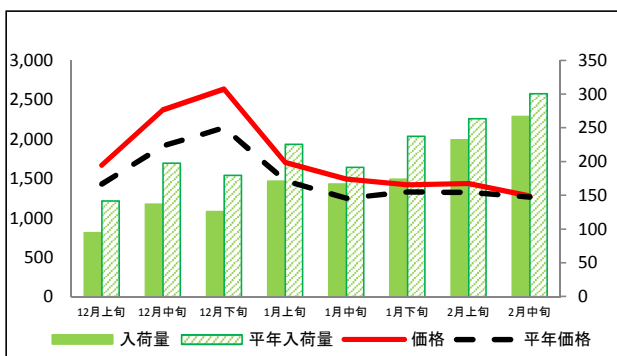
ばれいしょ



たまねぎ



いちご



資料: 農林水産省統計部「青果物卸売市場調査(旬別)」

(参考)名古屋市中心卸売市場における品目別入荷量推移

単位：トン

品目	12月上旬		12月中旬		12月下旬		1月上旬		1月中旬		1月下旬		2月上旬		2月中旬	
	入荷量	平年比	入荷量	平年比	入荷量	平年比	入荷量	平年比	入荷量	平年比	入荷量	平年比	入荷量	平年比	入荷量	平年比
だいこん	594	91%	619	96%	572	84%	298	71%	635	103%	513	76%	556	90%	501	81%
にんじん	626	94%	846	123%	529	84%	247	67%	685	86%	581	69%	663	88%	592	88%
はくさい	1,090	100%	1,333	123%	1,286	104%	730	118%	1,216	143%	925	94%	1,139	128%	834	96%
キャベツ	1,146	97%	1,169	106%	1,235	99%	497	63%	1,124	102%	1,145	84%	914	79%	717	64%
ほうれんそう	57	55%	56	62%	67	67%	43	58%	75	65%	79	61%	93	70%	100	87%
ねぎ	372	95%	403	102%	402	90%	189	77%	348	95%	289	77%	302	92%	220	77%
レタス	378	72%	407	74%	502	77%	328	71%	391	77%	419	77%	456	85%	411	87%
きゅうり	304	89%	371	102%	354	104%	400	99%	375	103%	422	96%	472	113%	498	122%
なす	67	58%	91	77%	99	91%	118	89%	131	120%	141	100%	162	123%	140	97%
トマト	300	96%	278	91%	293	101%	349	112%	439	143%	401	120%	387	124%	321	101%
ミニトマト	98	86%	115	99%	144	120%	140	105%	131	111%	114	93%	141	129%	128	121%
ピーマン	147	90%	129	85%	160	107%	144	99%	157	100%	155	98%	141	99%	170	110%
ばれいしょ	898	88%	908	76%	836	86%	629	98%	1,122	106%	879	67%	1,092	104%	922	88%
たまねぎ	2,170	95%	3,045	132%	2,518	100%	770	72%	2,243	119%	2,148	78%	2,498	123%	1,966	100%
いちご	95	67%	137	69%	126	70%	171	76%	167	87%	174	73%	232	88%	267	89%

(参考)名古屋市中心卸売市場における品目別価格推移

単位：円/kg

品目	12月上旬		12月中旬		12月下旬		1月上旬		1月中旬		1月下旬		2月上旬		2月中旬	
	価格	平年比	価格	平年比	価格	平年比	価格	平年比	価格	平年比	価格	平年比	価格	平年比	価格	平年比
だいこん	134	179%	151	194%	191	230%	217	247%	205	266%	142	169%	179	199%	185	220%
にんじん	134	117%	118	100%	163	133%	172	140%	194	180%	172	167%	186	172%	210	186%
はくさい	125	205%	132	203%	156	208%	188	235%	166	237%	163	223%	174	226%	182	214%
キャベツ	131	162%	144	162%	182	188%	258	250%	179	183%	143	144%	236	231%	258	269%
ほうれんそう	909	183%	959	169%	1,063	189%	1,047	189%	849	157%	887	151%	862	172%	701	144%
ねぎ	443	126%	426	119%	481	128%	557	124%	523	143%	460	131%	516	140%	550	140%
レタス	462	197%	486	171%	678	211%	646	196%	393	139%	339	110%	413	145%	373	139%
きゅうり	475	113%	492	112%	507	97%	414	104%	426	110%	432	107%	407	110%	309	92%
なす	542	127%	591	135%	561	125%	452	117%	441	110%	444	103%	439	102%	435	105%
トマト	461	113%	465	119%	532	131%	423	118%	347	96%	297	78%	311	78%	352	90%
ミニトマト	864	124%	932	136%	921	122%	730	107%	767	114%	787	108%	759	95%	738	90%
ピーマン	525	131%	642	128%	619	111%	598	107%	687	112%	731	107%	757	108%	742	108%
ばれいしょ	114	97%	113	99%	115	107%	109	92%	122	99%	133	106%	136	91%	151	93%
たまねぎ	84	106%	82	99%	80	103%	101	120%	95	106%	96	109%	102	104%	102	101%
いちご	1,667	116%	2,370	124%	2,637	123%	1,704	116%	1,494	119%	1,421	107%	1,437	108%	1,278	101%

資料：農林水産省統計部「青果物卸売市場調査(旬別)」

注：平年比130%以上を赤セル、70%未満を青セルとした。