

野菜の入荷量及び卸売価格の見通し
(平成30年4月、名古屋市中央卸売市場)

【4月の見通し】

(1) 入荷量の見通し

主要野菜(14品目)は、地元愛知県産のほか、関東、九州等からの入荷が見込まれ、2月下旬以降、気温が平年を上回り、生育は順調なことから、入荷量の回復が見込まれる。

(2) 価格の見通し

主要野菜の卸売価格は、前月より安くなる品目が多く、平年と比較しても、平年並み又は安くなると見込まれる品目が多い。

(3) 品目別に入荷量、卸売価格の見通し

品目	4月の入荷量		4月の卸売価格		(参考)前年4月の主産県シェア(%)
	平年比較	平年比較	(参考)前月比較		
だいこん	↘	=	↘		千葉(49) 愛知(38)
にんじん	↘	↗	↘		徳島(97)
はくさい	↘	=	↘		茨城(62) 愛知(14) 熊本(7) 三重(5)
キャベツ	=	↘	↘		愛知(94)
ほうれんそう	↗	=	↗		愛知(54) 茨城(28) 岐阜(12)
ねぎ	↘	=	↘		大分(23) 愛知(18) 鳥取(15) 静岡(10)
レタス	=	↘	=		茨城(46) 兵庫(39) 愛知(4)
きゅうり	↘	=	↘		愛知(50) 宮崎(14) 群馬(13) 高知(12)
なす	=	=	↘		熊本(49) 愛知(44)
トマト	=	↘	↘		熊本(53) 愛知(21) 岐阜(11) 三重(11)
ミニトマト	↗	↘	↘		熊本(54) 愛知(34)
ピーマン	=	=	↘		鹿児島(36) 宮崎(32) 茨城(11) 高知(11)
ばれいしょ	↗	↘	↘		鹿児島(77) 北海道(19)
たまねぎ	=	=	=		北海道(72) 愛知(24)
14品目計	=	↘	↘		
いちご	=	=	↘		愛知(60) 熊本(25) 鹿児島(6)

注 1: この資料の内容は、平成30年3月26日現在で見込んだものであり、気象条件等により変動があり得る。

2: 入荷量と卸売価格の符号

符号	↗	=	↘
入荷量	多い	並	少ない
卸売価格	高い	並	安い
対比率	106%以上	105%~95%	94%以下

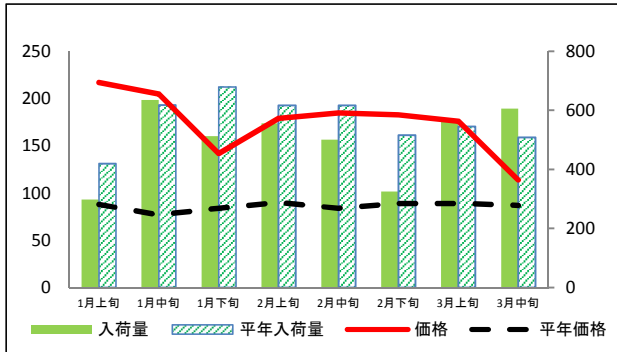
3: 「平年」とは、直近5か年の平均値である。

【お問合せ先】
生産部園芸特産課 担当: 流通指導官 浅野
ダイヤル: 052-223-4624
FAX: 052-218-2793

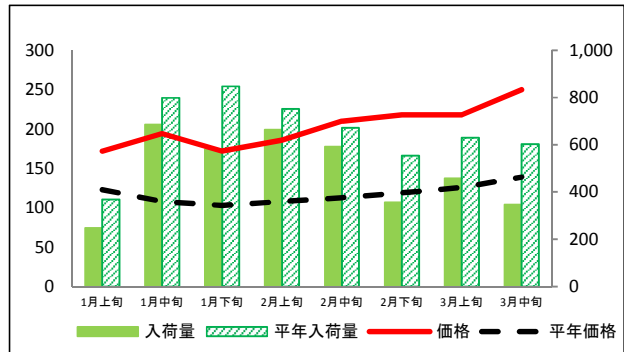
(参考) 名古屋市中央卸売市場における品目別入荷量及び価格動向

単位<左:価格(円/kg)、右:入荷量(t)>

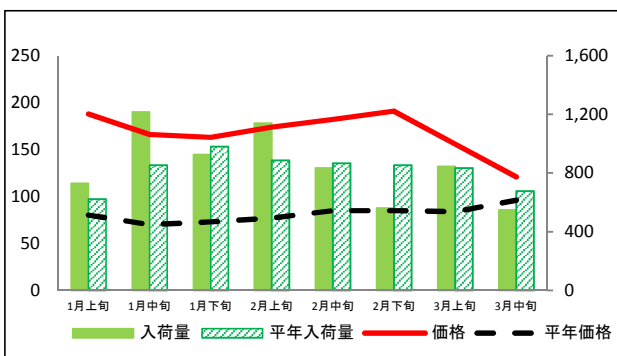
だいこん



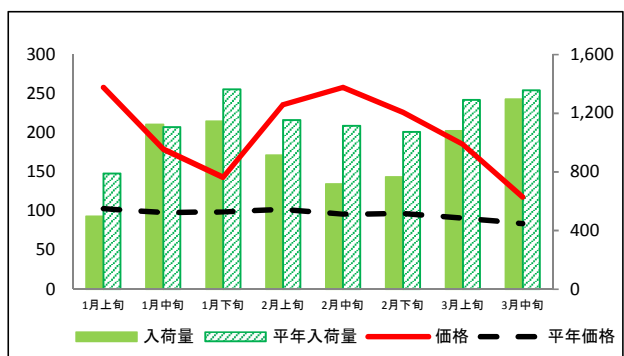
にんじん



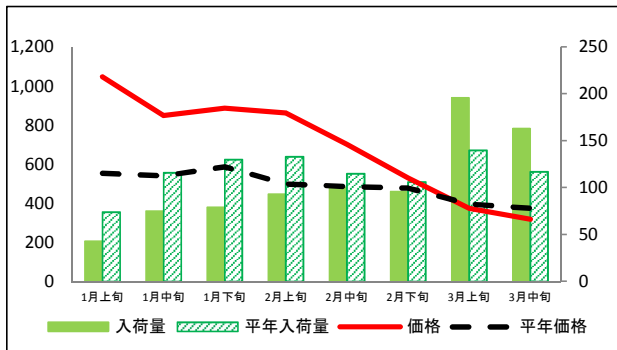
はくさい



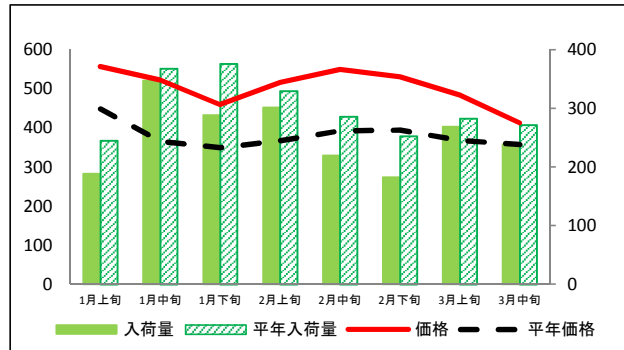
キャベツ



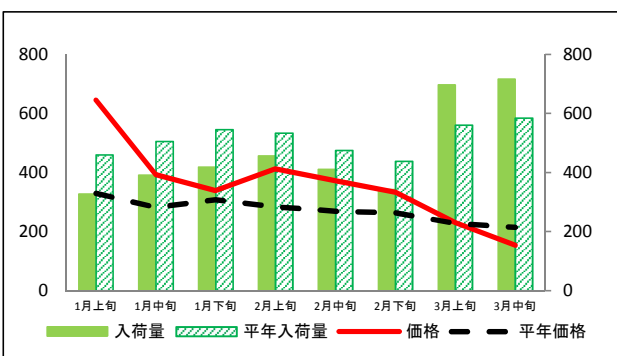
ほうれんそう



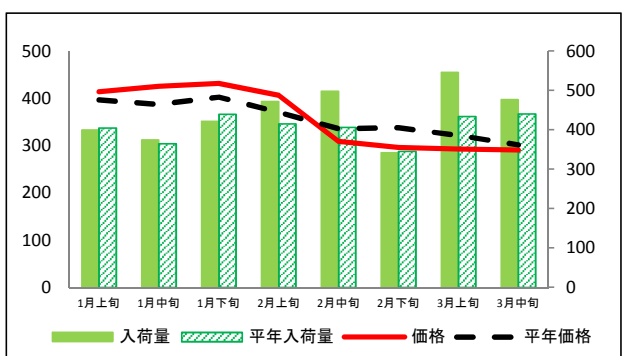
ねぎ



レタス

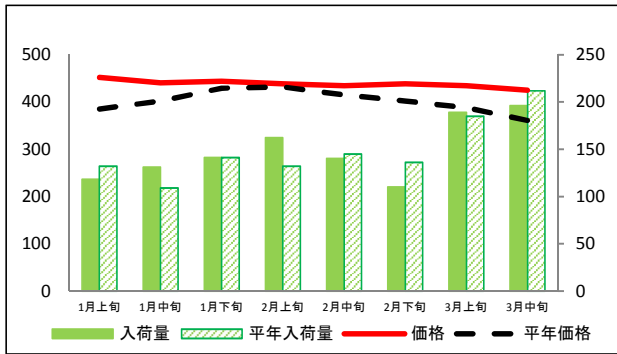


きゅうり

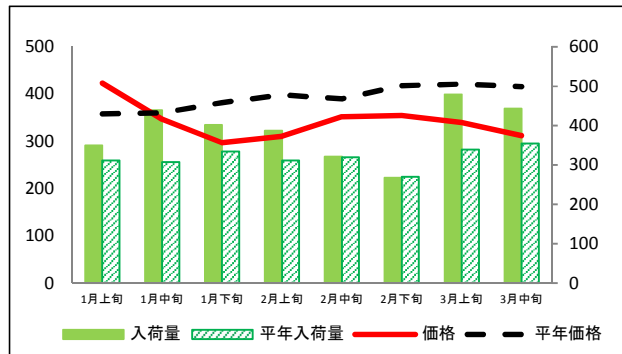


(参考)名古屋市中央卸売市場における品目別入荷量及び価格動向

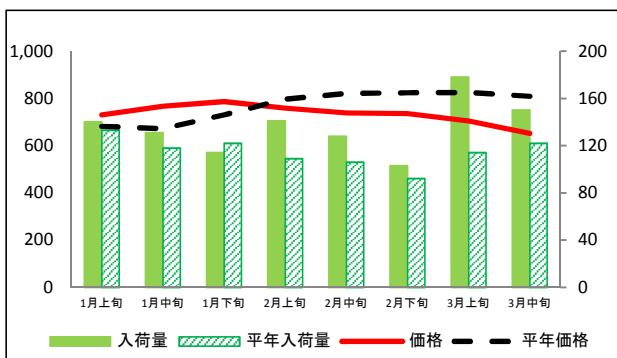
なす



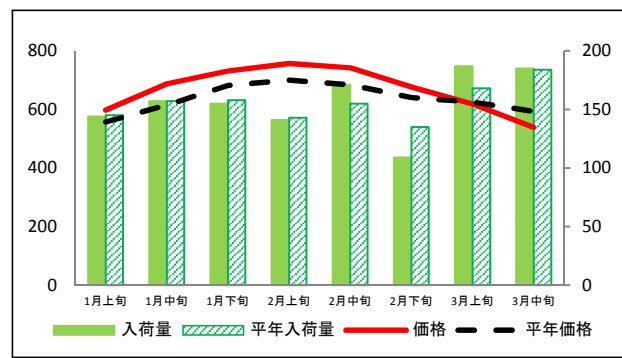
トマト



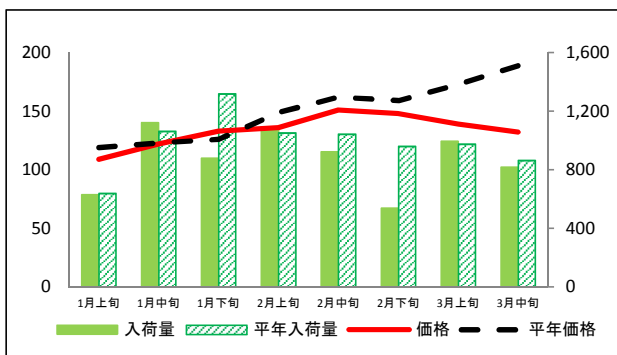
ミニトマト



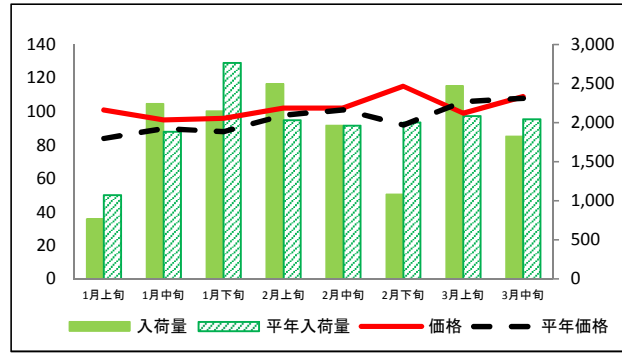
ピーマン



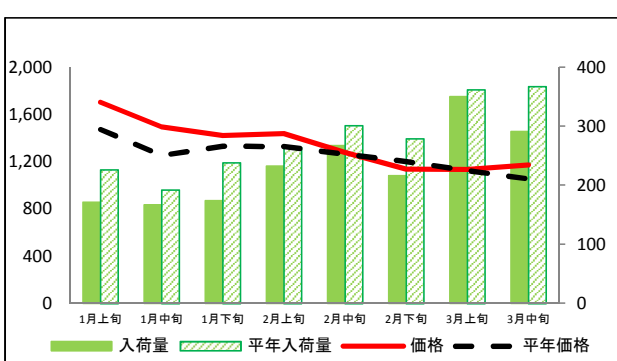
ばれいしょ



たまねぎ



いちご



資料:農林水産省統計部「青果物卸売市場調査(旬別)」

(参考)名古屋市中央卸売市場における品目別入荷量推移

単位：トン

品目	1月上旬		1月中旬		1月下旬		2月上旬		2月中旬		2月下旬		3月上旬		3月中旬	
	入荷量	平年比	入荷量	平年比	入荷量	平年比	入荷量	平年比	入荷量	平年比	入荷量	平年比	入荷量	平年比	入荷量	平年比
だいこん	298	71%	635	103%	513	76%	556	90%	501	81%	325	63%	570	105%	606	119%
にんじん	247	67%	685	86%	581	69%	663	88%	592	88%	356	64%	458	73%	346	57%
はくさい	730	118%	1,216	143%	925	94%	1,139	128%	834	96%	561	66%	845	101%	547	81%
キャベツ	497	63%	1,124	102%	1,145	84%	914	79%	717	64%	765	71%	1,080	84%	1,296	96%
ほうれんそう	43	58%	75	65%	79	61%	93	70%	100	87%	96	91%	196	140%	163	139%
ねぎ	189	77%	348	95%	289	77%	302	92%	220	77%	183	72%	269	95%	239	88%
レタス	328	71%	391	77%	419	77%	456	85%	411	87%	343	78%	697	124%	717	123%
きゅうり	400	99%	375	103%	422	96%	472	113%	498	122%	342	99%	546	126%	477	108%
なす	118	89%	131	120%	141	100%	162	123%	140	97%	110	81%	189	102%	196	92%
トマト	349	112%	439	143%	401	120%	387	124%	321	101%	267	99%	479	141%	443	125%
ミニトマト	140	105%	131	111%	114	93%	141	129%	128	121%	103	112%	178	156%	150	123%
ピーマン	144	99%	157	100%	155	98%	141	99%	171	110%	109	81%	187	111%	185	101%
ばれいしょ	629	98%	1,122	106%	879	67%	1,092	104%	922	88%	538	56%	994	102%	817	95%
たまねぎ	770	72%	2,243	119%	2,148	78%	2,498	123%	1,966	100%	1,082	54%	2,472	118%	1,826	89%
いちご	171	76%	167	87%	174	73%	232	88%	267	89%	216	77%	350	97%	291	79%

(参考)名古屋市中央卸売市場における品目別価格推移

単位：円/kg

品目	1月上旬		1月中旬		1月下旬		2月上旬		2月中旬		2月下旬		3月上旬		3月中旬	
	価格	平年比	価格	平年比	価格	平年比	価格	平年比	価格	平年比	価格	平年比	価格	平年比	価格	平年比
だいこん	217	247%	205	266%	142	169%	179	199%	185	220%	183	206%	176	198%	114	131%
にんじん	172	140%	194	180%	172	167%	186	172%	210	186%	218	183%	218	173%	250	180%
はくさい	188	235%	166	237%	163	223%	174	226%	182	214%	191	225%	156	186%	121	126%
キャベツ	258	250%	179	183%	143	144%	236	231%	258	269%	226	233%	185	203%	118	140%
ほうれんそう	1,047	189%	849	157%	887	151%	862	172%	701	144%	530	111%	374	94%	319	85%
ねぎ	557	124%	523	143%	460	131%	516	140%	550	140%	531	134%	484	131%	413	115%
レタス	646	196%	393	139%	339	110%	413	145%	373	139%	333	126%	231	101%	154	72%
きゅうり	414	104%	426	110%	432	107%	407	110%	309	92%	296	88%	293	91%	291	96%
なす	452	117%	441	110%	444	103%	439	102%	435	105%	439	109%	435	112%	425	118%
トマト	423	118%	347	96%	297	78%	311	78%	352	90%	355	85%	340	81%	312	75%
ミニトマト	730	107%	767	114%	787	108%	759	95%	738	90%	736	89%	705	85%	652	81%
ピーマン	598	107%	687	112%	731	107%	757	108%	742	108%	677	106%	619	99%	539	91%
ばれいしょ	109	92%	122	99%	133	106%	136	91%	151	93%	148	93%	139	80%	132	70%
たまねぎ	101	120%	95	106%	96	109%	102	104%	102	101%	115	125%	99	93%	109	101%
いちご	1,704	116%	1,494	119%	1,421	107%	1,437	108%	1,278	101%	1,138	95%	1,135	101%	1,171	111%

資料：農林水産省統計部「青果物卸売市場調査(旬別)」

注：平年比130%以上を赤セル、70%未満を青セルとした。