

野菜の入荷量及び卸売価格の見通し
(平成30年5月、名古屋市中央卸売市場)

【5月の見通し】

(1) 入荷量の見通し

主要野菜(14品目)は、関東、東海、九州等からの入荷が見込まれ、入荷量は全体として平年並みと見込まれる。

(2) 価格の見通し

主要野菜の卸売価格は、順調な入荷が見込まれることから、平年並み又は安くなると見込まれる品目が多い。

(3) 品目別の入荷量、卸売価格の見通し

品目	5月の入荷量		5月の卸売価格		(参考)前年5月の主産県シェア(%)
	平年比較	平年比較	(参考) 前月比較		
だいこん	=	=	=		愛知(74) 千葉(17)
にんじん	=	↗	↘		徳島(84) 岐阜(12)
はくさい	=	↘	↗		茨城(73) 愛知(18) 長野(9)
キャベツ	=	↘	↘		愛知(78) 茨城(12) 神奈川(4)
ほうれんそう	↗	=	=		岐阜(59) 愛知(18) 茨城(17)
ねぎ	=	=	↗		愛知(24) 大分(21) 鳥取(16) 長崎(5)
レタス	=	↘	↘		長野(55) 兵庫(25) 茨城(13)
きゅうり	=	=	↗		愛知(43) 群馬(14) 高知(12) 長野(10)
なす	=	=	=		愛知(39) 熊本(36) 宮崎(19)
トマト	=	↘	↘		熊本(40) 愛知(28) 三重(16) 岐阜(13)
ミニトマト	=	=	↘		熊本(50) 愛知(37)
ピーマン	=	=	=		宮崎(29) 鹿児島(29) 茨城(23) 高知(11)
ばれいしょ	=	↘	↘		長崎(36) 鹿児島(35) 北海道(6)
たまねぎ	↗	↘	↘		愛知(50) 北海道(42)
14品目計	=	↘	=		

注 1: この資料の内容は、平成30年4月24日現在で見込んだものであり、気象条件等により変動があり得る。

2: 入荷量と卸売価格の符号

符号	↗	=	↘
入荷量	多い	並	少ない
卸売価格	高い	並	安い
対比率	106%以上	105%~95%	94%以下

3: 「平年」とは、直近5か年の平均値である。

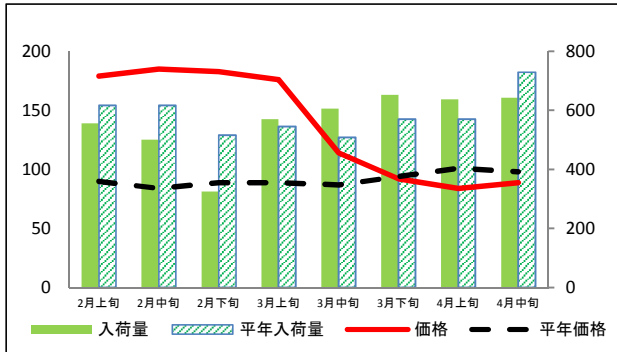
【お問合せ先】

生産部園芸特産課 担当: 流通指導官 浅野
ダイヤル: 052-223-4624
FAX: 052-218-2793

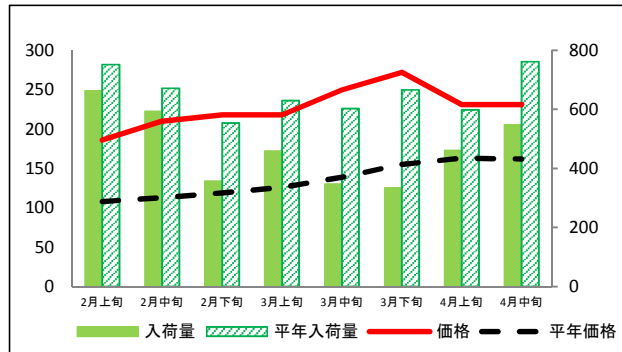
(参考)名古屋市中央卸売市場における品目別入荷量及び価格動向

単位<左:価格(円/kg)、右:入荷量(t)>

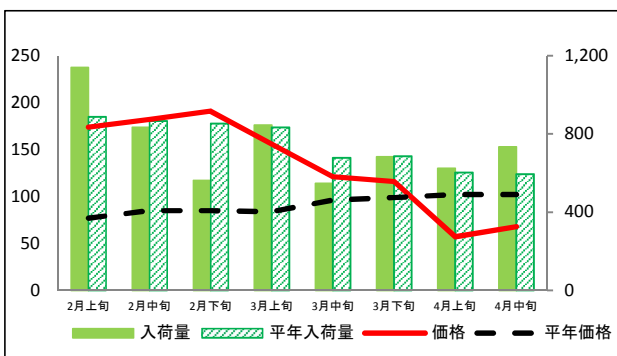
だいこん



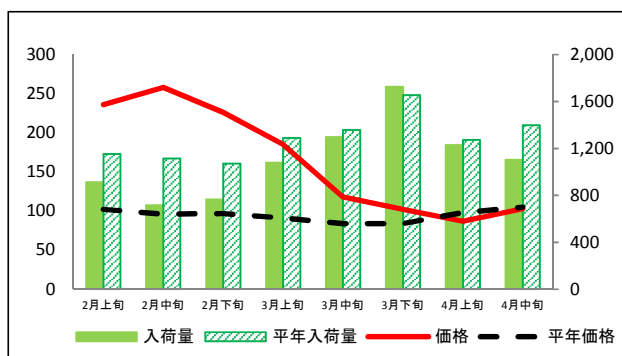
にんじん



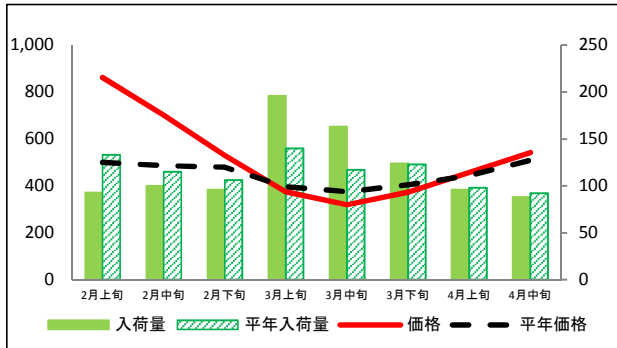
はくさい



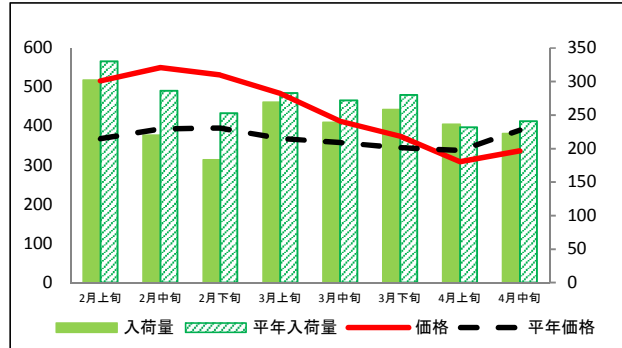
キャベツ



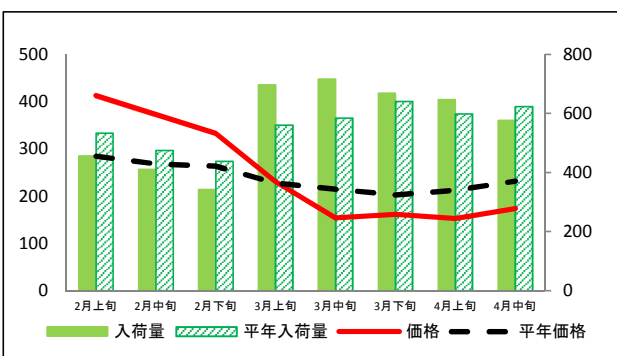
ほうれんそう



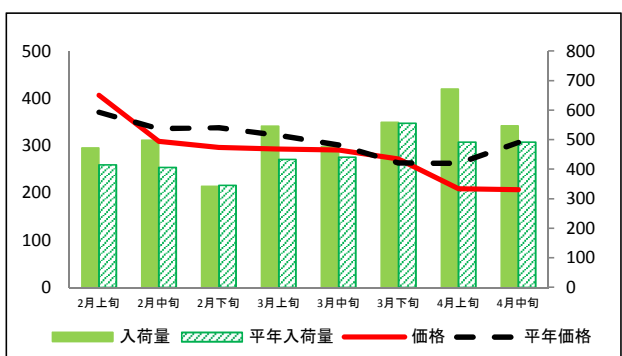
ねぎ



レタス

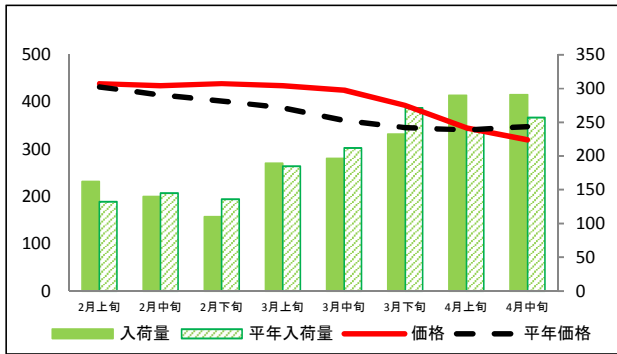


きゅうり

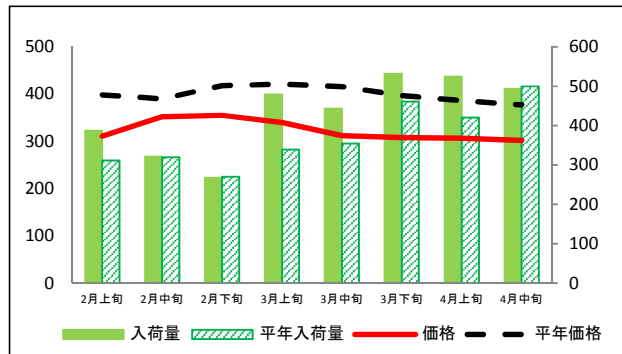


(参考)名古屋市中央卸売市場における品目別入荷量及び価格動向

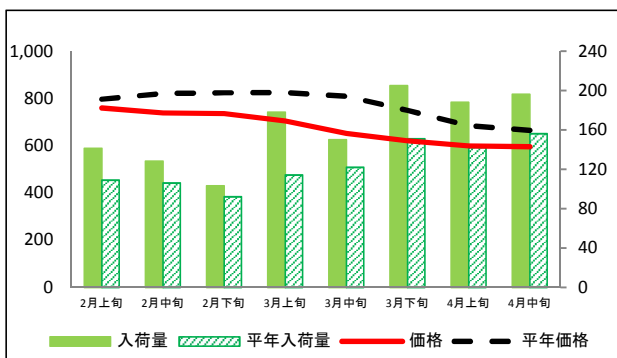
なす



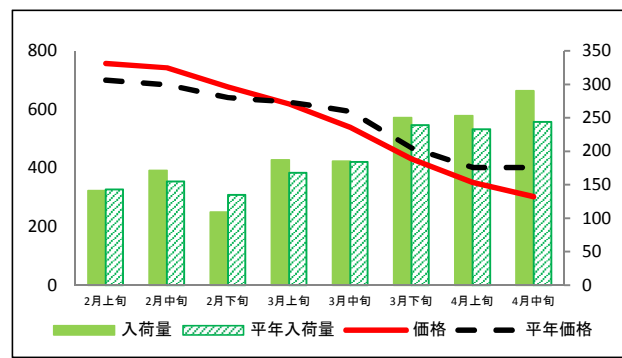
トマト



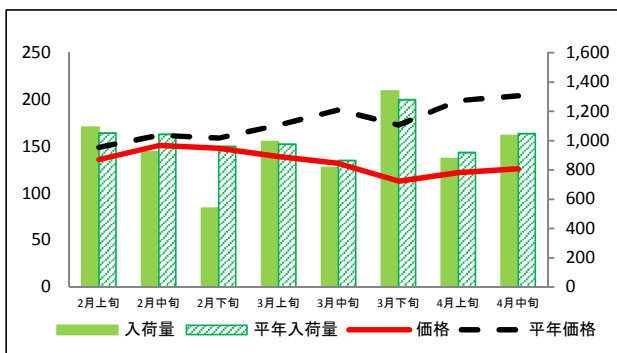
ミニトマト



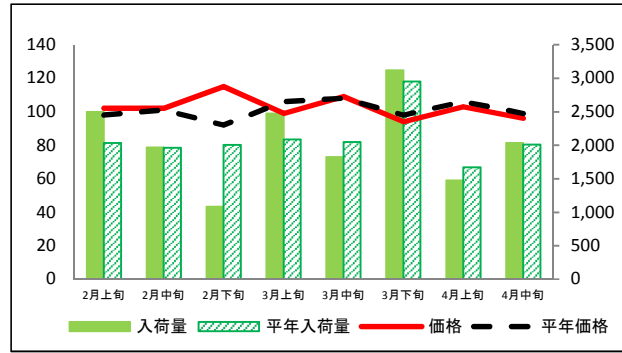
ピーマン



ばれいしょ



たまねぎ



(参考)名古屋市中央卸売市場における品目別入荷量推移

単位：トン

品目	2月上旬		2月中旬		2月下旬		3月上旬		3月中旬		3月下旬		4月上旬		4月中旬	
	入荷量	平年比	入荷量	平年比	入荷量	平年比	入荷量	平年比	入荷量	平年比	入荷量	平年比	入荷量	平年比	入荷量	平年比
だいこん	556	90%	501	81%	325	63%	570	105%	606	119%	652	114%	637	112%	643	88%
にんじん	663	88%	592	88%	356	64%	458	73%	346	57%	334	50%	460	77%	547	72%
はくさい	1,139	128%	834	96%	561	66%	845	101%	547	81%	683	100%	624	104%	733	123%
キャベツ	914	79%	717	64%	765	71%	1,080	84%	1,296	96%	1,726	104%	1,230	97%	1,104	79%
ほうれんそう	93	70%	100	87%	96	91%	196	140%	163	139%	124	101%	96	98%	88	96%
ねぎ	302	92%	220	77%	183	72%	269	95%	239	88%	258	92%	236	102%	222	92%
レタス	456	85%	411	87%	343	78%	697	124%	717	123%	669	104%	647	108%	577	92%
きゅうり	472	113%	498	122%	342	99%	546	126%	477	108%	559	101%	672	137%	547	111%
なす	162	123%	140	97%	110	81%	189	102%	196	92%	232	86%	290	121%	291	113%
トマト	387	124%	321	101%	267	99%	479	141%	443	125%	532	115%	525	125%	494	99%
ミニトマト	141	129%	128	121%	103	112%	178	156%	150	123%	205	136%	188	132%	196	126%
ピーマン	141	99%	171	110%	109	81%	187	111%	185	101%	250	105%	253	109%	290	119%
ばれいしょ	1,092	104%	922	88%	538	56%	994	102%	817	95%	1,339	105%	877	95%	1,034	99%
たまねぎ	2,498	123%	1,966	100%	1,082	54%	2,472	118%	1,826	89%	3,118	106%	1,476	88%	2,032	101%

(参考)名古屋市中央卸売市場における品目別価格推移

単位：円/kg

品目	2月上旬		2月中旬		2月下旬		3月上旬		3月中旬		3月下旬		4月上旬		4月中旬	
	価格	平年比	価格	平年比	価格	平年比	価格	平年比	価格	平年比	価格	平年比	価格	平年比	価格	平年比
だいこん	179	199%	185	220%	183	206%	176	198%	114	131%	92	98%	84	83%	89	91%
にんじん	186	172%	210	186%	218	183%	218	173%	250	180%	272	175%	231	142%	231	143%
はくさい	174	226%	182	214%	191	225%	156	186%	121	126%	116	117%	57	56%	68	67%
キャベツ	236	231%	258	269%	226	233%	185	203%	118	140%	102	121%	87	89%	103	98%
ほうれんそう	862	172%	701	144%	530	111%	374	94%	319	85%	373	92%	457	103%	542	106%
ねぎ	516	140%	550	140%	531	134%	484	131%	413	115%	374	108%	309	91%	337	86%
レタス	413	145%	373	139%	333	126%	231	101%	154	72%	162	80%	153	72%	174	75%
きゅうり	407	110%	309	92%	296	88%	293	91%	291	96%	272	103%	209	79%	207	67%
なす	439	102%	435	105%	439	109%	435	112%	425	118%	393	114%	345	101%	320	92%
トマト	311	78%	352	90%	355	85%	340	81%	312	75%	308	78%	307	80%	302	80%
ミニトマト	759	95%	738	90%	736	89%	705	85%	652	81%	620	83%	599	88%	596	90%
ピーマン	757	108%	742	108%	677	106%	619	99%	539	91%	432	92%	351	87%	302	75%
ばれいしょ	136	91%	151	93%	148	93%	139	80%	132	70%	113	65%	122	61%	126	62%
たまねぎ	102	104%	102	101%	115	125%	99	93%	109	101%	94	96%	103	97%	96	97%

資料：農林水産省統計部「青果物卸売市場調査(旬別)」 注：平年比130%以上を赤セル、70%未満を青セルとした。