

野菜の入荷量及び卸売価格の見通し
(平成30年7月、名古屋市中央卸売市場)

【7月の見通し】

(1) 入荷量の見通し

主要野菜(14品目)は、北海道、東北、関東等からの入荷が見込まれ、入荷量は全体として平年並みと見込まれる。

(2) 価格の見通し

主要野菜の卸売価格は、このような入荷状況から、平年並み又は安くなると見込まれる品目が多い。

(3) 品目別に入荷量、卸売価格の見通し

品目	7月の入荷量		7月の卸売価格		(参考)前年7月の主産県シェア(%)
	平年比較	平年比較	(参考) 前月比較		
だいこん	↘	=	=		青森(44) 北海道(36) 岐阜(17)
にんじん	↘	↘	↗		青森(58) 北海道(39)
はくさい	=	↘	↘		長野(99)
キャベツ	=	↘	↘		群馬(52) 長野(30) 茨城(10)
ほうれんそう	=	↘	↗		岐阜(83) 長野(6) 茨城(5)
ねぎ	↘	=	=		愛知(23) 大分(18) 茨城(12) 静岡(12)
レタス	=	↘	=		長野(99)
きゅうり	=	=	↗		長野(56) 北海道(22) 愛知(6) 山形(3)
なす	=	=	↘		愛知(41) 徳島(16) 宮崎(12) 山梨(10)
トマト	=	=	↗		愛知(32) 岐阜(31) 北海道(19) 三重(6)
ミニトマト	=	=	↗		北海道(44) 愛知(29) 茨城(10) 熊本(9)
ピーマン	↘	↘	↗		北海道(25) 茨城(21) 韓国(17) 宮崎(10)
ばれいしょ	=	↘	=		静岡(29) 北海道(24) 長崎(21) 青森(12)
たまねぎ	=	↘	↗		兵庫(65) 北海道(15) 愛知(14)
14品目計	=	↘	=		
すいか	↘	↗	=		長野(27) 愛知(27) 石川(23) 新潟(8)

注 1: この資料の内容は、平成30年6月25日現在で見込んだものであり、気象条件等により変動があり得る。

2: 入荷量と卸売価格の符号

符号	↗	=	↘
入荷量	多い	並	少ない
卸売価格	高い	並	安い
対比率	106%以上	105%~95%	94%以下

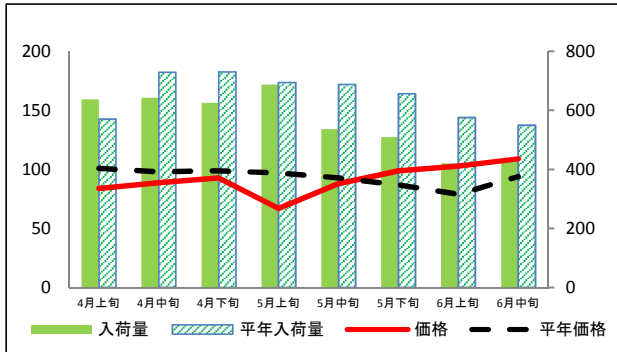
3: 「平年」とは、直近5か年の平均値である。

【お問合せ先】
生産部園芸特産課 担当: 流通指導官 浅野
ダイヤル: 052-223-4624
FAX: 052-218-2793

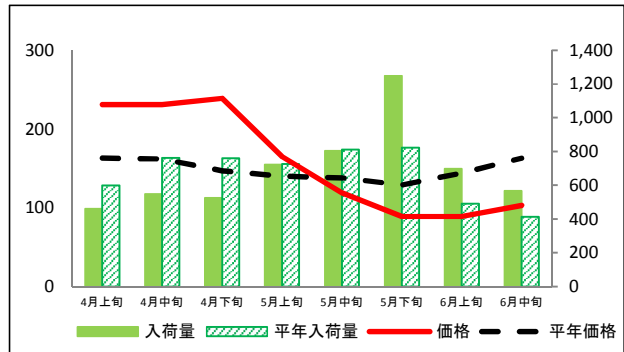
(参考) 名古屋市中央卸売市場における品目別入荷量及び価格動向

単位<左: 価格(円/kg)、右: 入荷量(t)>

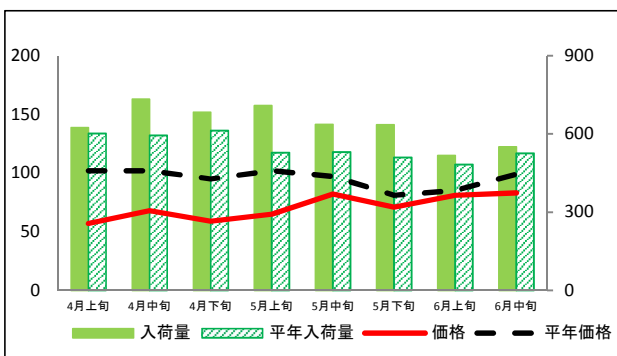
だいこん



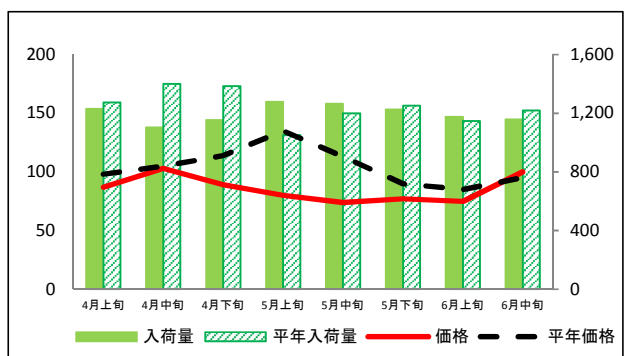
にんじん



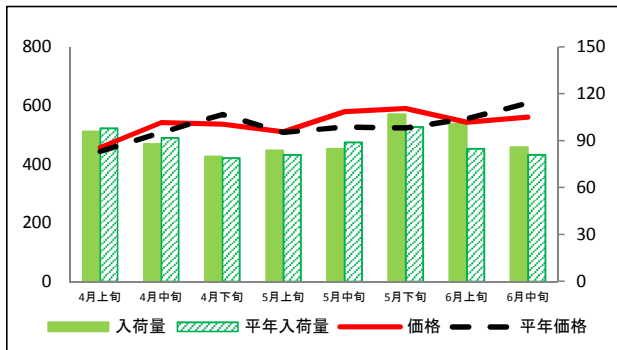
はくさい



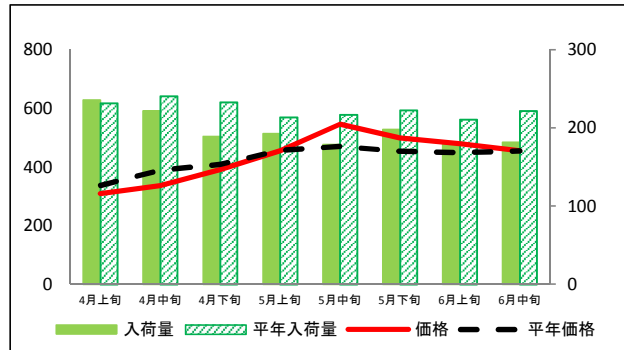
キャベツ



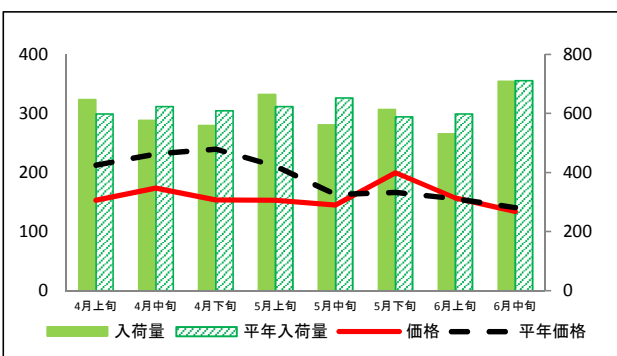
ほうれんそう



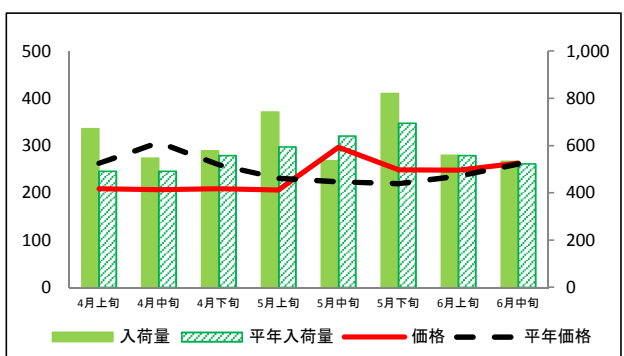
ねぎ



レタス

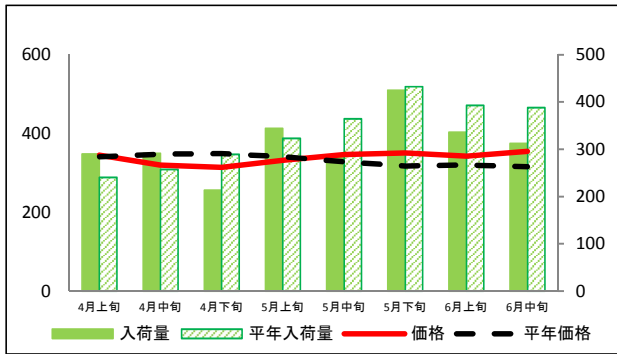


きゅうり

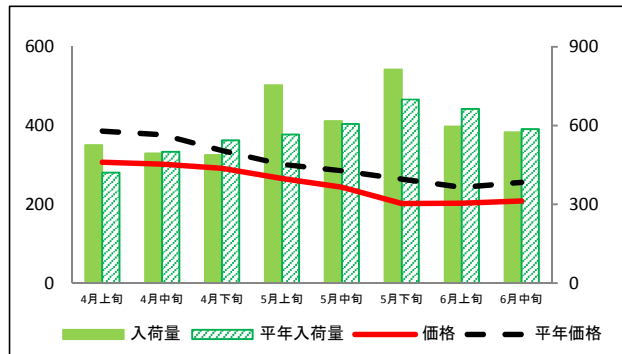


(参考)名古屋市中央卸売市場における品目別入荷量及び価格動向

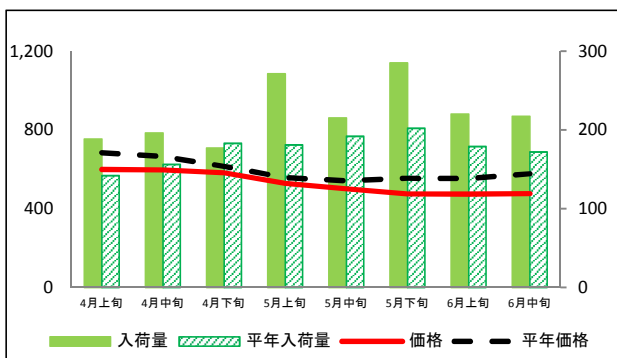
なす



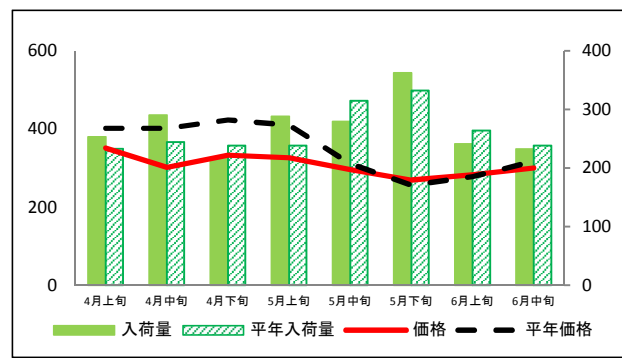
トマト



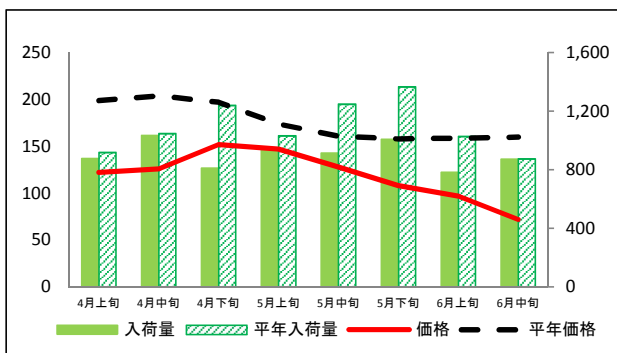
ミニトマト



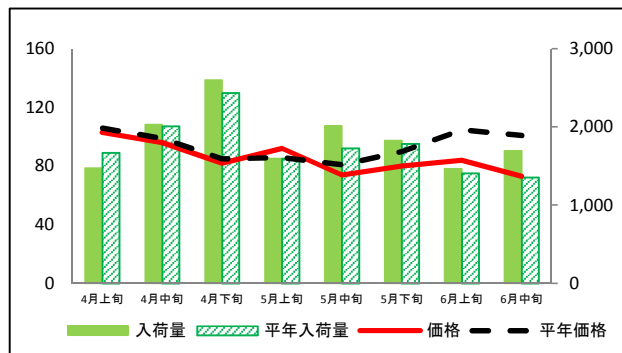
ピーマン



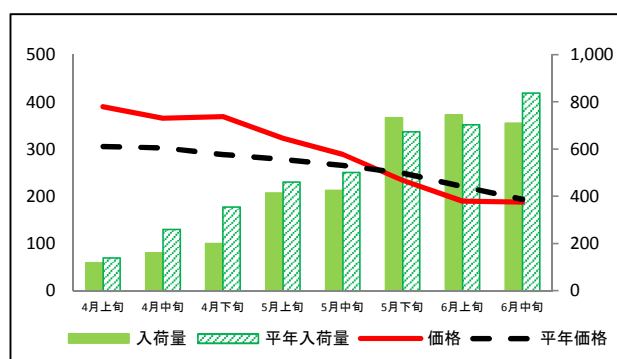
ばれいしょ



たまねぎ



すいか



資料：農林水産省統計部「青果物卸売市場調査(旬別)」

(参考)名古屋市中央卸売市場における品目別入荷量推移

単位：トン

品目	4月上旬		4月中旬		4月下旬		5月上旬		5月中旬		5月下旬		6月上旬		6月中旬	
	入荷量	平年比	入荷量	平年比	入荷量	平年比	入荷量	平年比	入荷量	平年比	入荷量	平年比	入荷量	平年比	入荷量	平年比
だいこん	637	112%	643	88%	625	85%	687	99%	536	78%	509	77%	421	73%	430	78%
にんじん	460	77%	547	72%	525	69%	722	100%	803	99%	1,250	152%	697	142%	567	137%
はくさい	624	104%	733	123%	683	111%	708	134%	636	120%	635	125%	517	107%	550	105%
キャベツ	1,230	97%	1,104	79%	1,154	83%	1,278	122%	1,265	106%	1,225	98%	1,175	102%	1,157	95%
ほうれんそう	96	98%	88	96%	80	101%	84	104%	85	96%	107	108%	101	119%	86	106%
ねぎ	236	102%	222	92%	189	81%	193	90%	179	82%	198	89%	180	85%	182	82%
レタス	647	108%	577	92%	559	92%	665	107%	562	86%	614	104%	531	89%	709	100%
きゅうり	672	137%	547	111%	579	104%	743	125%	537	84%	821	118%	559	100%	534	102%
なす	290	121%	291	113%	213	74%	344	107%	282	77%	425	98%	336	85%	312	80%
トマト	525	125%	494	99%	488	90%	755	133%	617	102%	814	116%	596	90%	574	98%
ミニトマト	188	132%	196	126%	177	97%	271	150%	215	112%	285	141%	220	123%	217	126%
ピーマン	253	109%	290	119%	217	91%	288	121%	279	89%	362	109%	241	91%	232	97%
ばれいしょ	877	95%	1,034	99%	811	65%	936	91%	913	73%	1,007	74%	783	76%	873	100%
たまねぎ	1,476	88%	2,032	101%	2,602	107%	1,599	100%	2,017	117%	1,826	102%	1,465	104%	1,694	125%
すいか	119	85%	161	62%	201	56%	415	90%	426	85%	733	109%	745	106%	711	85%

(参考)名古屋市中央卸売市場における品目別価格推移

単位：円/kg

品目	4月上旬		4月中旬		4月下旬		5月上旬		5月中旬		5月下旬		6月上旬		6月中旬	
	価格	平年比	価格	平年比	価格	平年比	価格	平年比	価格	平年比	価格	平年比	価格	平年比	価格	平年比
だいこん	84	83%	89	91%	93	94%	67	69%	88	95%	99	114%	103	130%	109	116%
にんじん	231	142%	231	143%	239	163%	165	118%	119	86%	89	69%	89	62%	103	63%
はくさい	57	56%	68	67%	59	62%	65	64%	82	85%	71	88%	81	95%	83	84%
キャベツ	87	89%	103	98%	89	78%	80	59%	74	65%	77	86%	75	88%	100	105%
ほうれんそう	457	103%	542	106%	537	94%	510	100%	579	110%	590	113%	543	98%	561	92%
ねぎ	309	91%	337	86%	391	95%	456	100%	547	116%	499	110%	480	107%	456	100%
レタス	153	72%	174	75%	154	64%	153	73%	145	89%	200	120%	157	101%	134	95%
きゅうり	209	79%	207	67%	209	80%	206	89%	296	132%	249	113%	248	105%	263	100%
なす	345	101%	320	92%	314	90%	332	97%	347	106%	351	110%	343	107%	355	112%
トマト	307	80%	302	80%	292	87%	266	88%	244	86%	202	77%	203	84%	209	82%
ミニトマト	599	88%	596	90%	582	95%	529	95%	500	92%	475	86%	474	86%	477	83%
ピーマン	351	87%	302	75%	333	79%	326	80%	296	95%	269	105%	283	102%	300	95%
ばれいしょ	122	61%	126	62%	152	77%	147	84%	128	80%	108	68%	97	61%	72	45%
たまねぎ	103	97%	96	97%	82	96%	92	107%	74	91%	80	89%	84	80%	73	72%
すいか	390	127%	366	121%	369	128%	323	116%	289	109%	234	94%	190	86%	188	97%

資料：農林水産省統計部「青果物卸売市場調査(旬別)」

注：平年比130%以上を赤セル、70%未満を青セルとした。