

野菜の入荷量及び卸売価格の見通し
(平成30年8月、名古屋市中央卸売市場)

【8月の見通し】

(1) 入荷量の見通し

主要野菜(14品目)は、北海道、東北、関東等からの入荷が見込まれ、6月中旬から続いた長雨、日照不足や7月中旬以降の猛暑、少雨等の影響により、入荷量の減少が見込まれる品目が多い。

(2) 価格の見通し

主要野菜の卸売価格は、このような入荷状況から、平年並み又は高くなると見込まれる品目が多い。

(3) 品目別に入荷量、卸売価格の見通し

品目	8月の入荷量		8月の卸売価格		(参考)前年8月の主産県シェア(%)
	平年比較	平年比較	(参考)前月比較		
だいこん	↘	↗	=		北海道(62) 青森(25) 岐阜(12)
にんじん	=	↗	↘		北海道(89) 青森(10)
はくさい	=	↘	=		長野(99)
キャベツ	=	↗	↗		群馬(65) 長野(23) 北海道(9)
ほうれんそう	↘	↗	↗		岐阜(87)
ねぎ	=	=	↘		北海道(36) 愛知(10) 長野(9) 茨城(9)
レタス	=	↗	↗		長野(99)
きゅうり	=	=	↘		長野(58) 北海道(21) 山形(7)
なす	↘	↗	=		愛知(36) 徳島(20) 山梨(19) 茨城(8)
トマト	↘	↗	↗		岐阜(58) 北海道(20) 愛知(12)
ミニトマト	=	=	↘		北海道(75) 長野(10) 愛知(8)
ピーマン	↘	=	↘		北海道(38) 岩手(26) 韓国(12) 長野(11)
ばれいしょ	↘	↘	↗		北海道(82) 青森(15)
たまねぎ	=	↘	=		北海道(48) 兵庫(43)
14品目計	=	=	↗		
すいか	=	=	↘		山形(42) 長野(34) 青森(13) 秋田(7)

注 1: この資料の内容は、平成30年7月26日現在で見込んだものであり、気象条件等により変動があり得る。

2: 入荷量と卸売価格の符号

符号	↗	=	↘
入荷量	多い	並	少ない
卸売価格	高い	並	安い
対比率	106%以上	105%~95%	94%以下

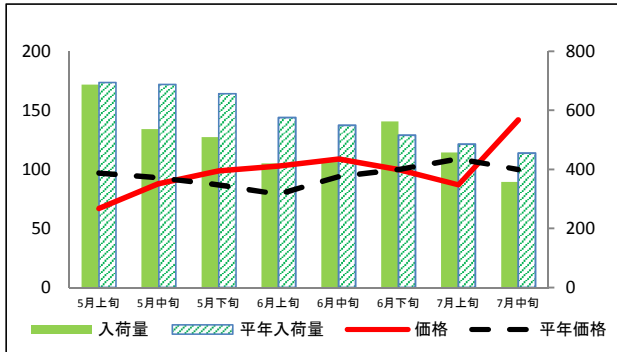
3: 「平年」とは、直近5か年の平均値である。

【お問合せ先】
生産部園芸特産課 担当: 流通指導官 浅野
ダイヤル: 052-223-4624
FAX: 052-218-2793

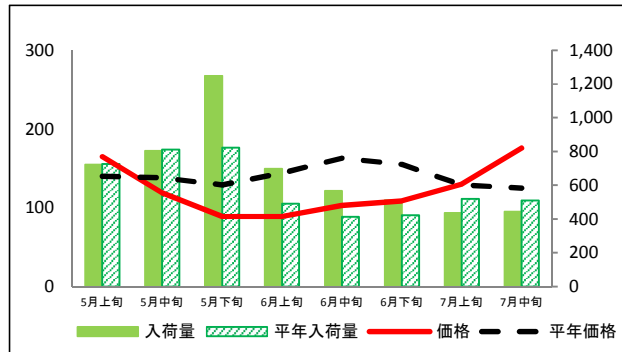
(参考) 名古屋市中央卸売市場における品目別入荷量及び価格動向

単位<左: 価格(円/kg)、右: 入荷量(t)>

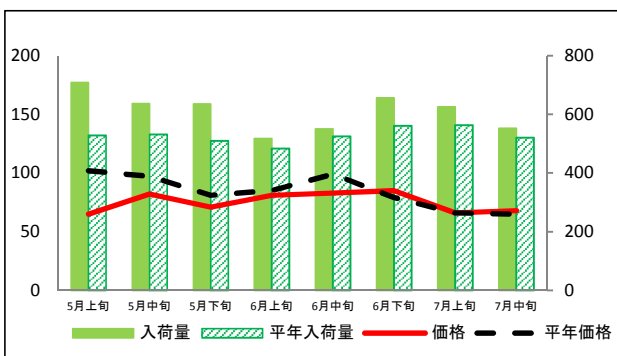
だいこん



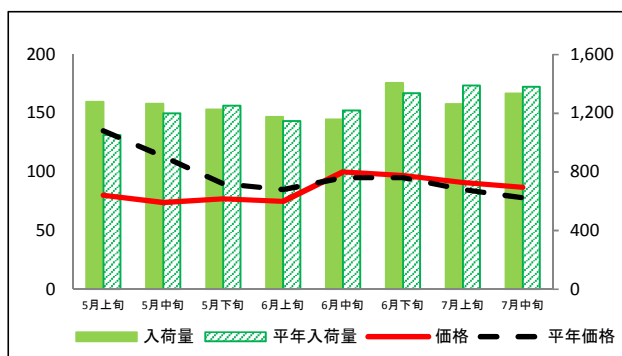
にんじん



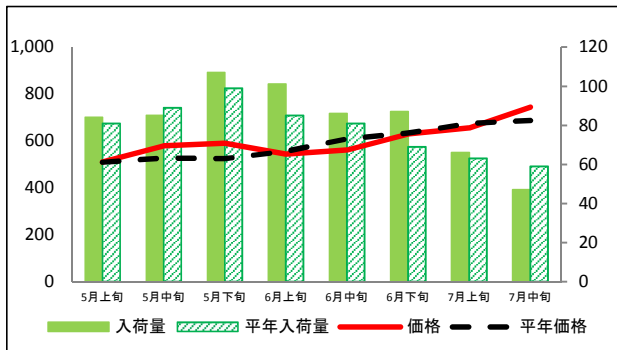
はくさい



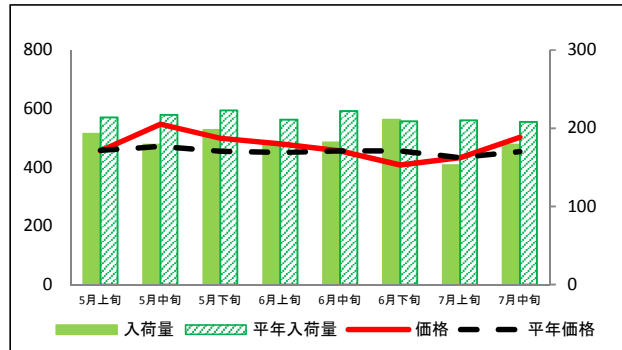
キャベツ



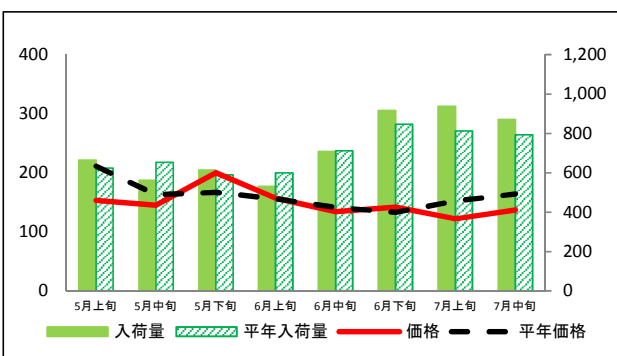
ほうれんそう



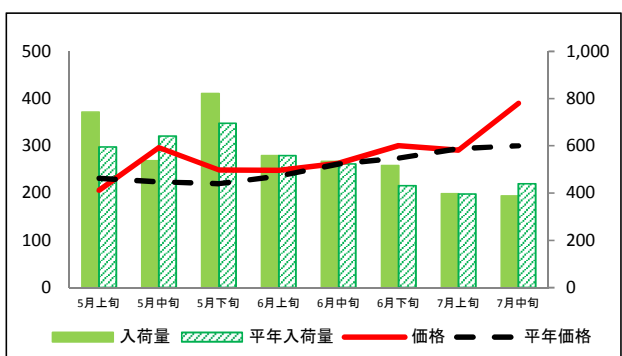
ねぎ



レタス

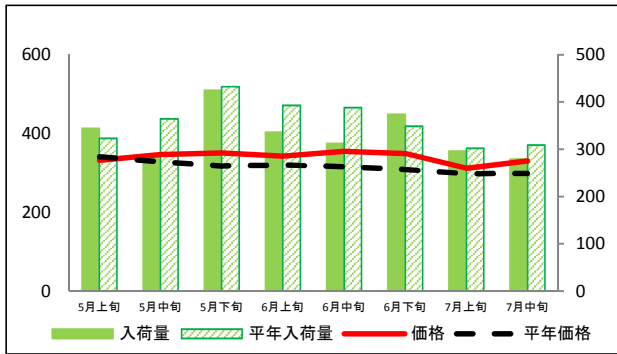


きゅうり

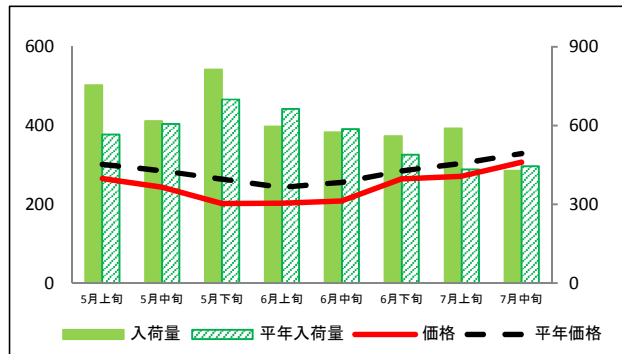


(参考)名古屋市中央卸売市場における品目別入荷量及び価格動向

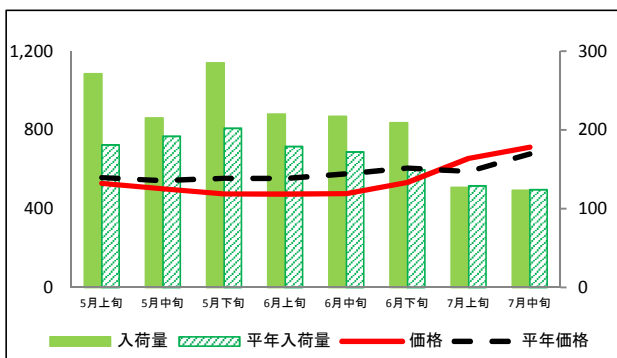
なす



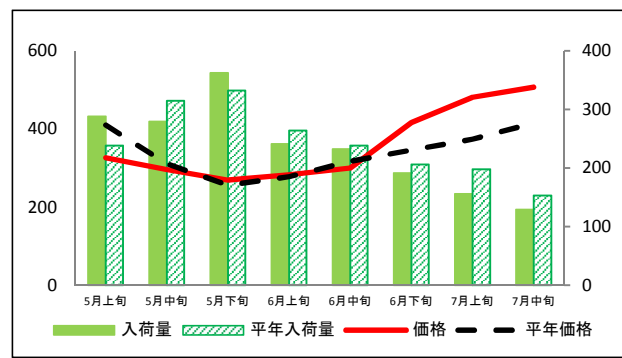
トマト



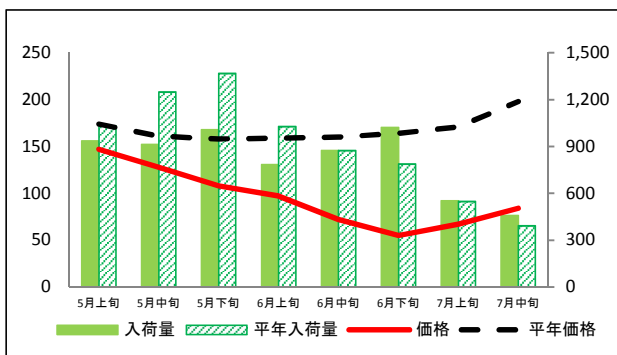
ミニトマト



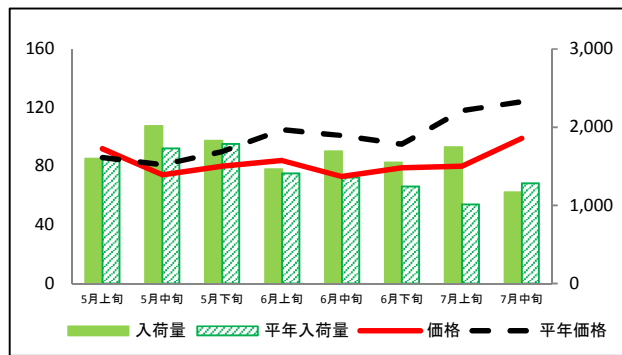
ピーマン



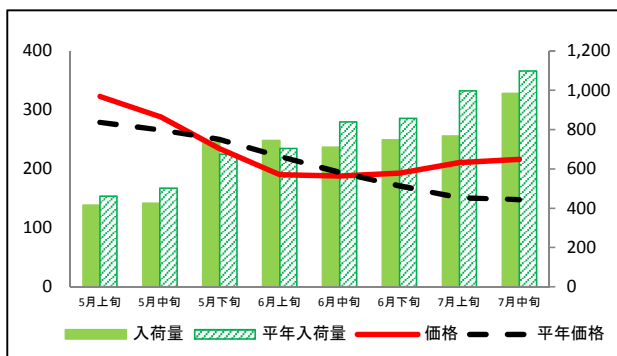
ばれいしょ



たまねぎ



すいか



資料:農林水産省統計部「青果物卸売市場調査(旬別)」

(参考)名古屋市中央卸売市場における品目別入荷量推移

単位：トン

品目	5月上旬		5月中旬		5月下旬		6月上旬		6月中旬		6月下旬		7月上旬		7月中旬	
	入荷量	平年比	入荷量	平年比	入荷量	平年比	入荷量	平年比	入荷量	平年比	入荷量	平年比	入荷量	平年比	入荷量	平年比
だいこん	687	99%	536	78%	509	77%	421	73%	430	78%	562	109%	457	94%	358	79%
にんじん	722	100%	803	99%	1,250	152%	697	142%	567	137%	512	121%	436	84%	444	87%
はくさい	708	134%	636	120%	635	125%	517	107%	550	105%	656	117%	625	111%	552	106%
キャベツ	1,278	122%	1,265	106%	1,225	98%	1,175	102%	1,157	95%	1,407	105%	1,262	91%	1,335	97%
ほうれんそう	84	104%	85	96%	107	108%	101	119%	86	106%	87	126%	66	105%	47	80%
ねぎ	193	90%	179	82%	198	89%	180	85%	182	82%	211	101%	153	73%	179	86%
レタス	665	107%	562	86%	614	104%	531	89%	709	100%	917	108%	938	116%	871	110%
きゅうり	743	125%	537	84%	821	118%	559	100%	534	102%	517	120%	397	100%	388	88%
なす	344	107%	282	77%	425	98%	336	85%	312	80%	374	107%	296	98%	279	90%
トマト	755	133%	617	102%	814	116%	596	90%	574	98%	559	114%	589	136%	428	96%
ミニトマト	271	150%	215	112%	285	141%	220	123%	217	126%	209	140%	127	98%	123	99%
ピーマン	288	121%	279	89%	362	109%	241	91%	232	97%	191	93%	156	79%	129	84%
ばれいしょ	936	91%	913	73%	1,007	74%	783	76%	873	100%	1,021	130%	552	101%	458	117%
たまねぎ	1,599	100%	2,017	117%	1,826	102%	1,465	104%	1,694	125%	1,548	125%	1,745	172%	1,167	91%
すいか	415	90%	426	85%	733	109%	745	106%	711	85%	748	87%	768	77%	984	90%

(参考)名古屋市中央卸売市場における品目別価格推移

単位：円/kg

品目	5月上旬		5月中旬		5月下旬		6月上旬		6月中旬		6月下旬		7月上旬		7月中旬	
	価格	平年比	価格	平年比	価格	平年比	価格	平年比	価格	平年比	価格	平年比	価格	平年比	価格	平年比
だいこん	67	69%	88	95%	99	114%	103	130%	109	116%	100	100%	87	80%	142	142%
にんじん	165	118%	119	86%	89	69%	89	62%	103	63%	109	70%	130	101%	176	141%
はくさい	65	64%	82	85%	71	88%	81	95%	83	84%	85	108%	66	100%	68	105%
キャベツ	80	59%	74	65%	77	86%	75	88%	100	105%	97	102%	91	107%	87	112%
ほうれんそう	510	100%	579	110%	590	113%	543	98%	561	92%	629	99%	655	97%	744	108%
ねぎ	456	100%	547	116%	499	110%	480	107%	456	100%	408	89%	433	100%	503	111%
レタス	153	73%	145	89%	200	120%	157	101%	134	95%	142	107%	122	80%	137	84%
きゅうり	206	89%	296	132%	249	113%	248	105%	263	100%	300	109%	291	99%	390	130%
なす	332	97%	347	106%	351	110%	343	107%	355	112%	349	113%	312	105%	331	111%
トマト	266	88%	244	86%	202	77%	203	84%	209	82%	265	93%	271	89%	307	93%
ミニトマト	529	95%	500	92%	475	86%	474	86%	477	83%	534	88%	655	111%	712	105%
ピーマン	326	80%	296	95%	269	105%	283	102%	300	95%	416	120%	481	129%	507	122%
ばれいしょ	147	84%	128	80%	108	68%	97	61%	72	45%	55	34%	67	39%	84	42%
たまねぎ	92	107%	74	91%	80	89%	84	80%	73	72%	79	83%	80	68%	99	80%
すいか	323	116%	289	109%	234	94%	190	86%	188	97%	193	113%	211	140%	216	146%

資料：農林水産省統計部「青果物卸売市場調査(旬別)」

注：平年比130%以上を赤セル、70%未満を青セルとした。