

野菜の入荷量及び卸売価格の見通し  
(平成30年9月、名古屋市中央卸売市場)

【9月の見通し】

(1) 入荷量の見通し

主要野菜(15品目)は、北海道、関東、東海等からの入荷が見込まれ、7月中旬以降の高温、少雨等による生育低下の状況から、8月中旬以降の降雨による回復が見られること等により、平年並みと見込まれる品目が多い。

(2) 価格の見通し

主要野菜の卸売価格は、このような入荷状況から、品目別には平年並み又は平年を下回り、全体としては平年を下回ると見込まれる。

(3) 品目別に入荷量、卸売価格の見通し

品目	9月の入荷量		9月の卸売価格		(参考)前年9月の主産県シェア(%)
	平年比較	平年比較	(参考)前月比較		
だいこん	↘	↘	=		北海道(53) 青森(37) 岐阜(8)
にんじん	=	↘	=		北海道(99)
はくさい	=	↘	↘		長野(96)
キャベツ	↘	↘	↘		群馬(60) 長野(21) 北海道(11)
ほうれんそう	=	=	=		岐阜(79) 愛知(10) 長野(6)
ねぎ	=	=	↘		北海道(45) 長野(21) 富山(6) 愛知(6)
レタス	=	↘	↗		長野(97)
きゅうり	=	=	=		長野(36) 北海道(23) 山梨(17) 群馬(12)
なす	=	=	↗		愛知(29) 山梨(25) 徳島(16) 茨城(11)
トマト	=	=	=		岐阜(54) 北海道(26) 愛知(10) 長野(3)
ミニトマト	=	=	↗		北海道(78) 長野(7) 茨城(6) 愛知(6)
ピーマン	↘	=	↘		北海道(34) 岩手(29) 茨城(13) 長野(8)
ばれいしょ	↘	↘	↘		北海道(96)
さといも	↘	=	=		静岡(32) 愛媛(28) 宮崎(17) 中国(17)
たまねぎ	=	↘	↘		北海道(97)
15品目計	=	↘	↘		

注 1: この資料の内容は、平成30年8月30日現在で見込んだものであり、気象条件等により変動があり得る。

2: 入荷量と卸売価格の符号

符号	↗	=	↘
入荷量	多い	並	少ない
卸売価格	高い	並	安い
対比率	106%以上	105%~95%	94%以下

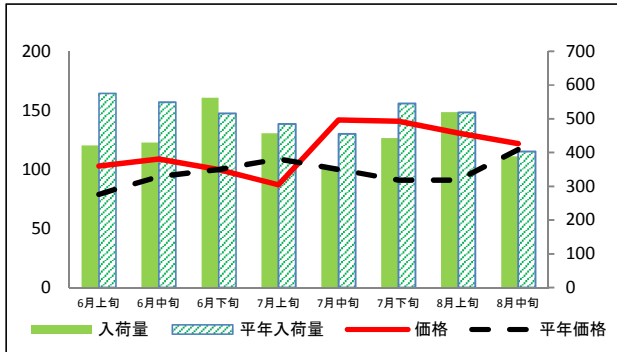
3: 「平年」とは、直近5か年の平均値である。

【お問合せ先】  
生産部園芸特産課 担当: 流通指導官 浅野  
ダイヤル: 052-223-4624  
FAX: 052-218-2793

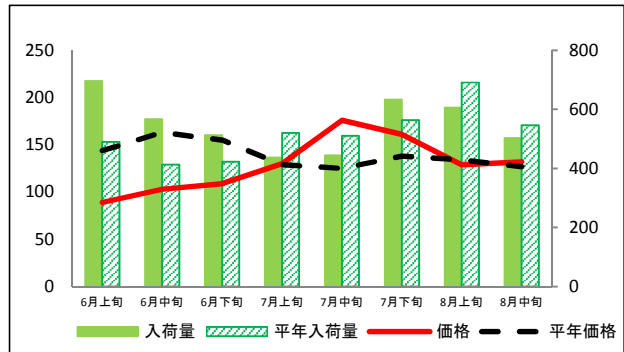
(参考)名古屋市中央卸売市場における品目別入荷量及び価格動向

単位<左:価格(円/kg)、右:入荷量(t)>

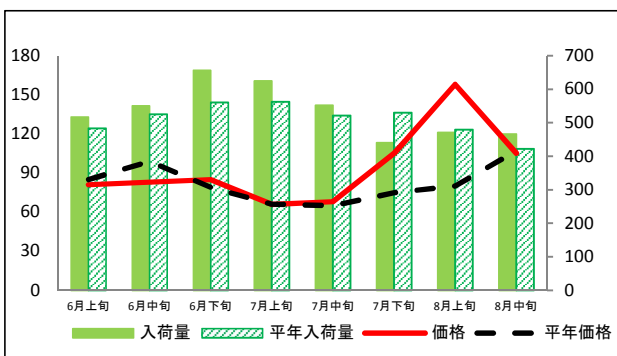
だいこん



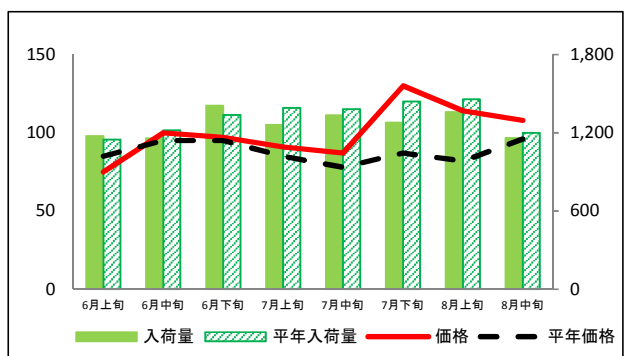
にんじん



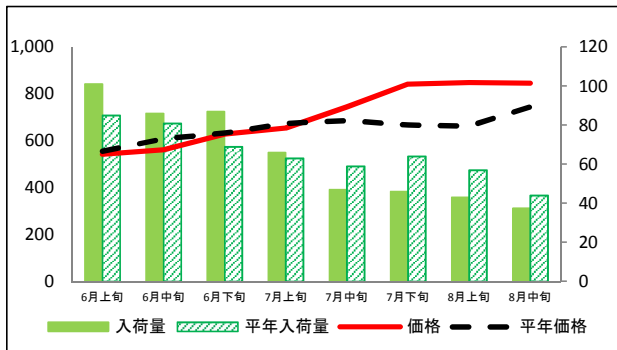
はくさい



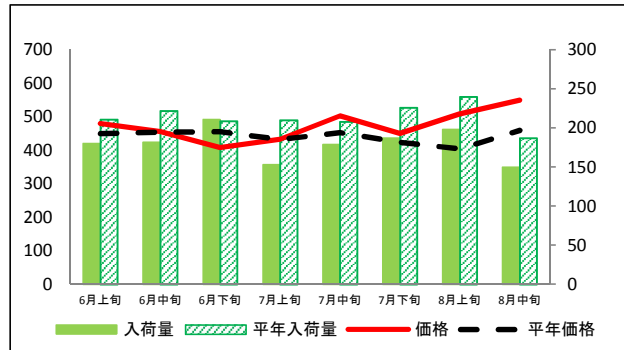
キャベツ



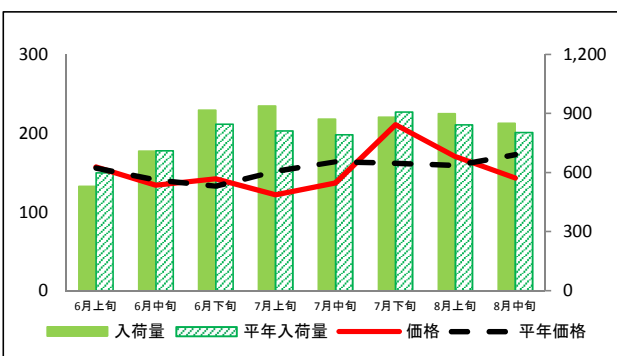
ほうれんそう



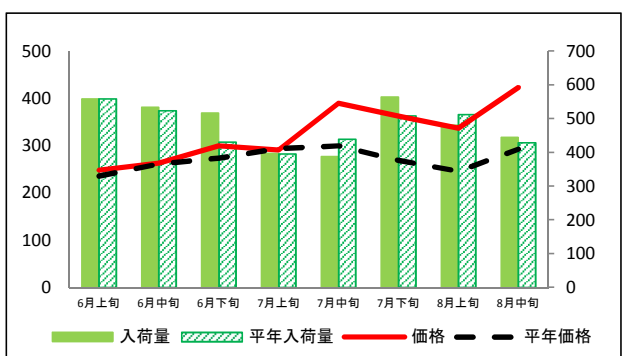
ねぎ



レタス

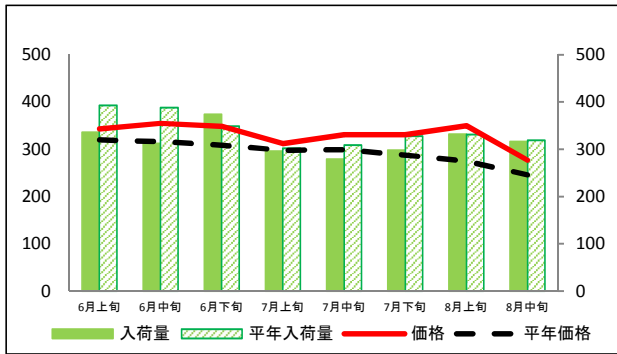


きゅうり

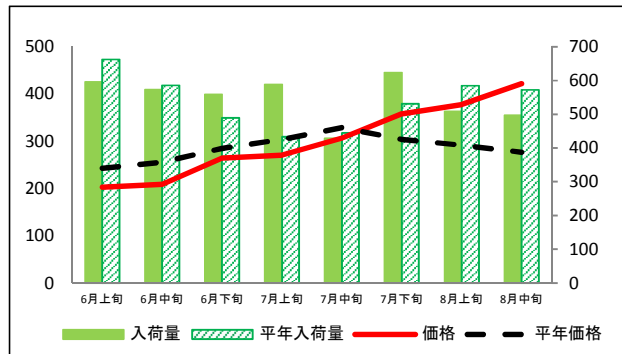


(参考)名古屋市中央卸売市場における品目別入荷量及び価格動向

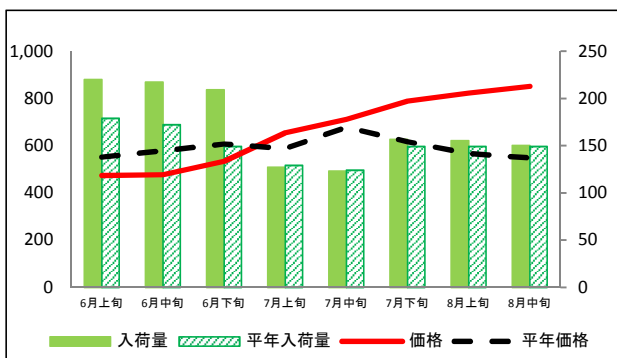
なす



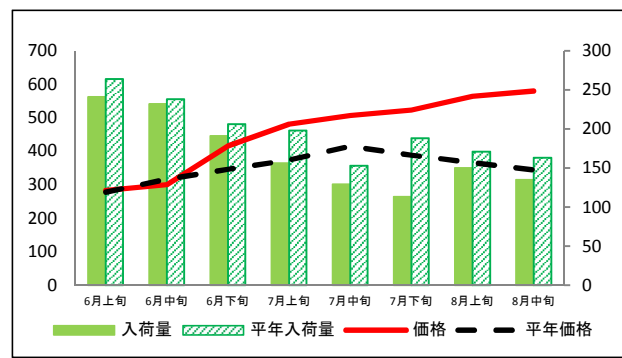
トマト



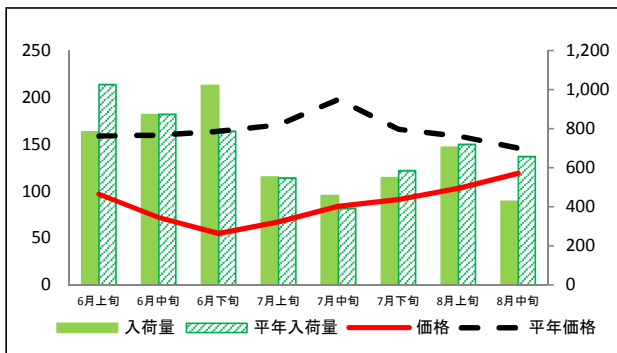
ミニトマト



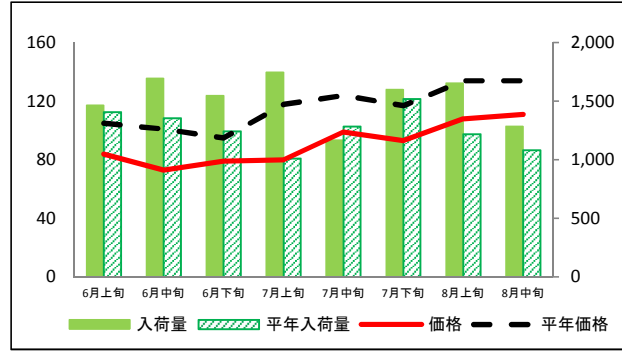
ピーマン



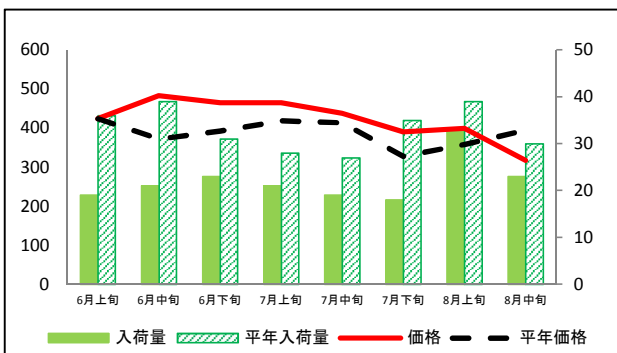
ばれいしょ



たまねぎ



さといも



資料：農林水産省統計部「青果物卸売市場調査(旬別)」

## (参考)名古屋市中央卸売市場における品目別入荷量推移

単位：トン

品目	6月上旬		6月中旬		6月下旬		7月上旬		7月中旬		7月下旬		8月上旬		8月中旬	
	入荷量	平年比	入荷量	平年比	入荷量	平年比	入荷量	平年比	入荷量	平年比	入荷量	平年比	入荷量	平年比	入荷量	平年比
だいこん	421	73%	430	78%	562	109%	457	94%	358	79%	443	81%	520	100%	389	97%
にんじん	697	142%	567	137%	512	121%	436	84%	444	87%	634	113%	606	88%	503	92%
はくさい	517	107%	550	105%	656	117%	625	111%	552	106%	440	83%	471	98%	466	110%
キャベツ	1,175	102%	1,157	95%	1,407	105%	1,262	91%	1,335	97%	1,277	89%	1,358	93%	1,161	97%
ほうれんそう	101	119%	86	106%	87	126%	66	105%	47	80%	46	72%	43	75%	38	85%
ねぎ	180	85%	182	82%	211	101%	153	73%	179	86%	187	83%	198	83%	150	80%
レタス	531	89%	709	100%	917	108%	938	116%	871	110%	882	97%	900	107%	851	106%
きゅうり	559	100%	534	102%	517	120%	397	100%	388	88%	564	111%	481	94%	445	104%
なす	336	85%	312	80%	374	107%	296	98%	279	90%	298	91%	332	100%	316	99%
トマト	596	90%	574	98%	559	114%	589	136%	428	96%	624	117%	508	87%	497	87%
ミニトマト	220	123%	217	126%	209	140%	127	98%	123	99%	157	105%	155	104%	150	101%
ピーマン	241	91%	232	97%	191	93%	156	79%	129	84%	113	60%	150	88%	135	83%
ばれいしょ	783	76%	873	100%	1,021	130%	552	101%	458	117%	550	94%	705	98%	428	65%
さといも	19	53%	21	54%	23	74%	21	75%	19	70%	18	51%	33	85%	23	77%
たまねぎ	1,465	104%	1,694	125%	1,548	125%	1,745	172%	1,167	91%	1,599	105%	1,653	136%	1,285	119%

## (参考)名古屋市中央卸売市場における品目別価格推移

単位：円/kg

品目	6月上旬		6月中旬		6月下旬		7月上旬		7月中旬		7月下旬		8月上旬		8月中旬	
	価格	平年比	価格	平年比	価格	平年比	価格	平年比	価格	平年比	価格	平年比	価格	平年比	価格	平年比
だいこん	103	130%	109	116%	100	100%	87	80%	142	142%	141	155%	131	144%	122	104%
にんじん	89	62%	103	63%	109	70%	130	101%	176	141%	161	117%	129	96%	132	104%
はくさい	81	95%	83	84%	85	108%	66	100%	68	105%	105	140%	158	198%	105	98%
キャベツ	75	88%	100	105%	97	102%	91	107%	87	112%	130	149%	114	139%	108	113%
ほうれんそう	543	98%	561	92%	629	99%	655	97%	744	108%	841	126%	848	128%	846	114%
ねぎ	480	107%	456	100%	408	89%	433	100%	503	111%	450	106%	509	126%	550	120%
レタス	157	101%	134	95%	142	107%	122	80%	137	84%	211	130%	170	107%	143	83%
きゅうり	248	105%	263	100%	300	109%	291	99%	390	130%	363	135%	337	137%	423	144%
なす	343	107%	355	112%	349	113%	312	105%	331	111%	331	115%	350	127%	277	113%
トマト	203	84%	209	82%	265	93%	271	89%	307	93%	358	118%	378	129%	422	152%
ミニトマト	474	86%	477	83%	534	88%	655	111%	712	105%	789	128%	823	145%	851	155%
ピーマン	283	102%	300	95%	416	120%	481	129%	507	122%	523	135%	564	154%	580	169%
ばれいしょ	97	61%	72	45%	55	34%	67	39%	84	42%	91	55%	103	65%	119	82%
さといも	424	100%	483	130%	465	118%	465	111%	438	106%	390	119%	399	111%	317	80%
たまねぎ	84	80%	73	72%	79	83%	80	68%	99	80%	93	79%	108	81%	111	83%

資料：農林水産省統計部「青果物卸売市場調査(旬別)」

注：平年比130%以上を赤セル、70%未満を青セルとした。