

野菜の入荷量及び卸売価格の見通し  
(平成30年10月、名古屋市中心卸売市場)

【10月の見通し】

(1) 入荷量の見通し

主要野菜(15品目)は、北海道、関東、東海等からの入荷が見込まれ、台風21号等の影響により入荷量の減少が見込まれる品目が多い。

(2) 価格の見通し

主要野菜の卸売価格は、このような入荷状況から、平年並み又は高くなると見込まれる品目が多い。

(3) 品目別に入荷量、卸売価格の見通し

| 品目     | 10月の入荷量 |      | 10月の卸売価格 |  | (参考)前年10月の主産県シェア(%)          |
|--------|---------|------|----------|--|------------------------------|
|        | 平年比較    | 平年比較 | (参考)前月比較 |  |                              |
| だいこん   | ↘       | ↘    | ↘        |  | 青森(39) 北海道(38) 新潟(11) 愛知(5)  |
| にんじん   | ↘       | ↗    | ↗        |  | 北海道(97)                      |
| はくさい   | =       | ↗    | ↘        |  | 長野(92)                       |
| キャベツ   | =       | ↘    | ↘        |  | 群馬(43) 茨城(23) 長野(18) 愛知(10)  |
| ほうれんそう | ↘       | ↗    | ↘        |  | 岐阜(63) 愛知(25) 茨城(5)          |
| ねぎ     | ↘       | ↗    | ↘        |  | 北海道(47) 長野(19) 富山(8) 愛知(5)   |
| レタス    | =       | =    | =        |  | 長野(52) 茨城(39) 兵庫(5)          |
| きゅうり   | ↘       | =    | ↘        |  | 群馬(35) 長野(19) 山梨(15) 北海道(12) |
| なす     | ↘       | ↗    | ↘        |  | 愛知(33) 山梨(21) 熊本(20) 徳島(13)  |
| トマト    | ↘       | ↗    | ↘        |  | 岐阜(36) 愛知(19) 北海道(18) 熊本(9)  |
| ミニトマト  | =       | =    | ↘        |  | 北海道(61) 愛知(18) 熊本(13)        |
| ピーマン   | ↘       | =    | ↘        |  | 茨城(29) 北海道(21) 岩手(13) 韓国(9)  |
| ばれいしょ  | ↘       | =    | ↘        |  | 北海道(99)                      |
| さといも   | ↘       | =    | ↘        |  | 愛媛(40) 中国(19) 静岡(8) 愛知(7)    |
| たまねぎ   | =       | ↗    | ↘        |  | 北海道(99)                      |
| 15品目計  | ↘       | =    | ↘        |  |                              |

注 1: この資料の内容は、平成30年9月28日現在で見込んだものであり、気象条件等により変動があり得る。

2: 入荷量と卸売価格の符号

| 符号   | ↗      | =        | ↘     |
|------|--------|----------|-------|
| 入荷量  | 多い     | 並        | 少ない   |
| 卸売価格 | 高い     | 並        | 安い    |
| 対比率  | 106%以上 | 105%~95% | 94%以下 |

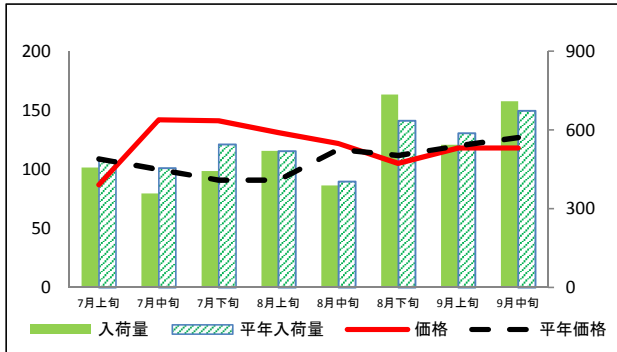
3: 「平年」とは、直近5か年の平均値である。

【お問合せ先】  
生産部園芸特産課 担当: 流通指導官 浅野  
ダイヤル: 052-223-4624  
FAX: 052-218-2793

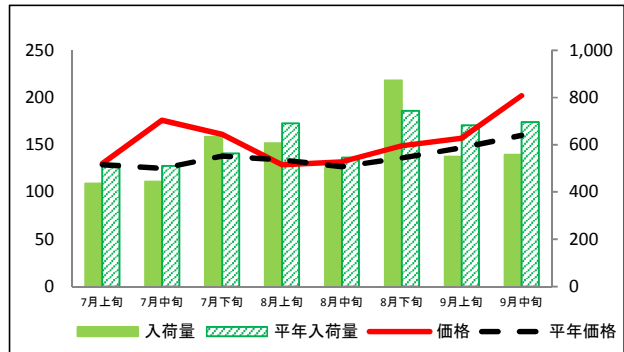
(参考)名古屋市中央卸売市場における品目別入荷量及び価格動向

単位<左:価格(円/kg)、右:入荷量(t)>

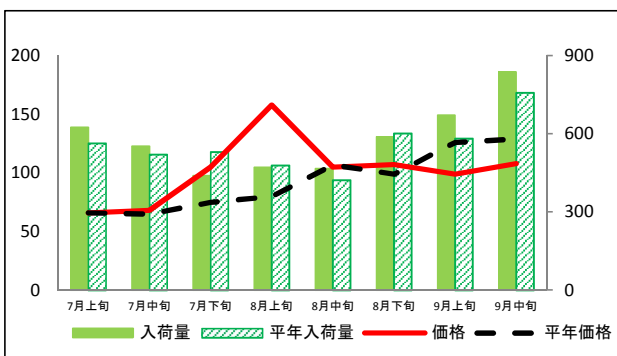
だいこん



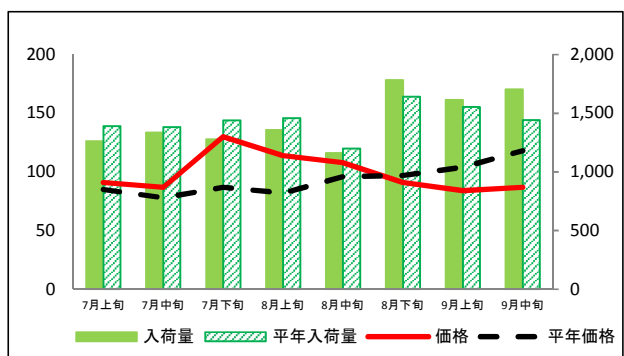
にんじん



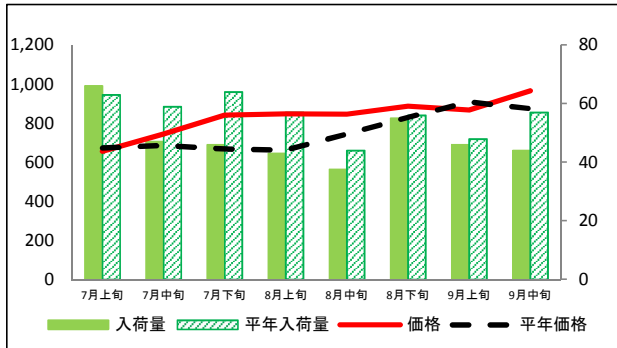
はくさい



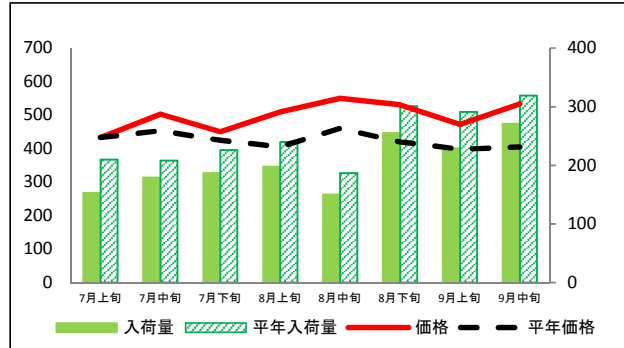
キャベツ



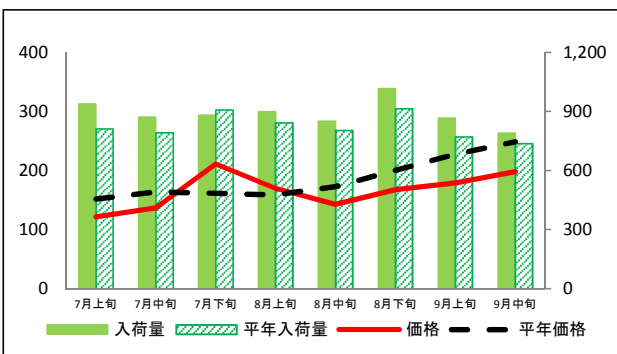
ほうれんそう



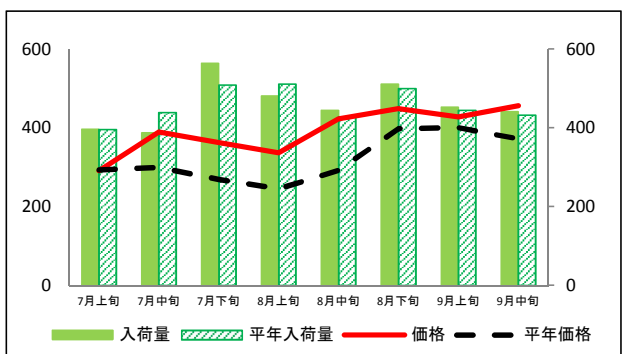
ねぎ



レタス

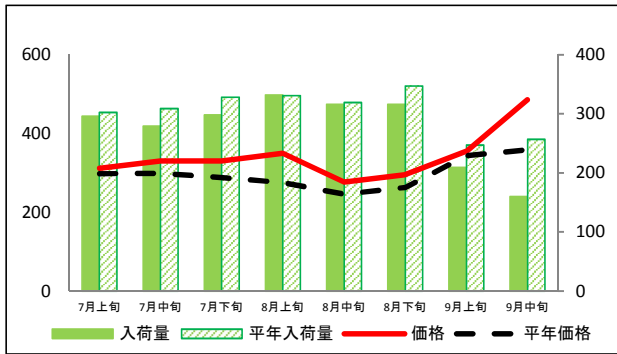


きゅうり

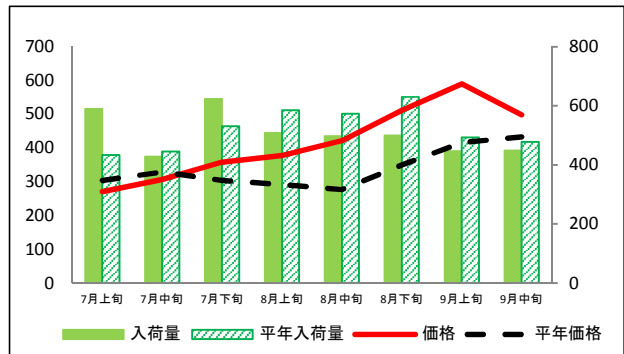


(参考)名古屋市中央卸売市場における品目別入荷量及び価格動向

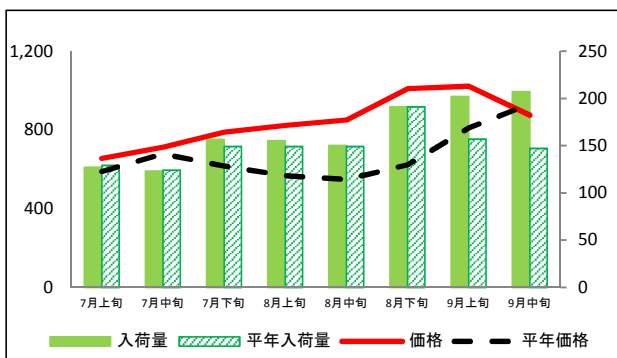
なす



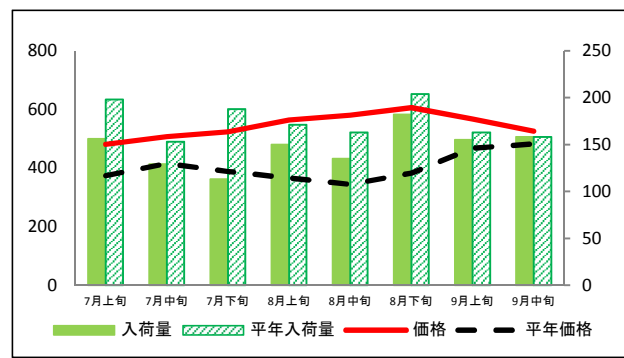
トマト



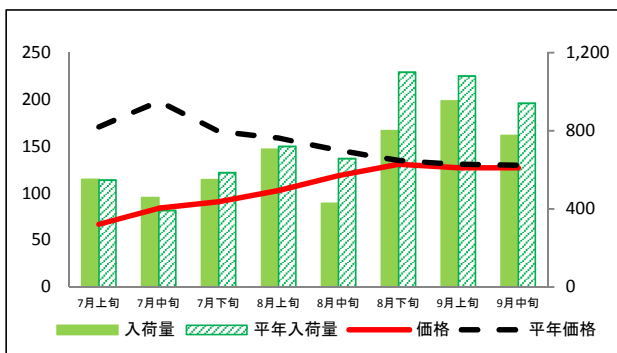
ミニトマト



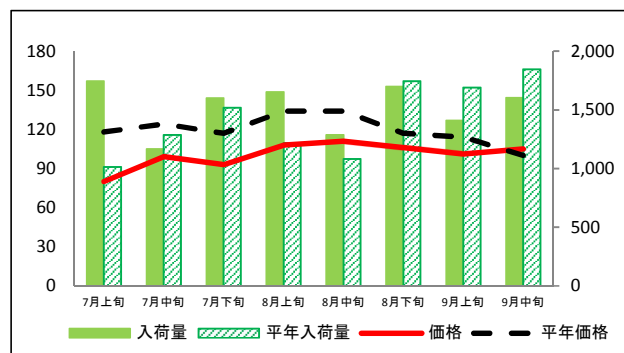
ピーマン



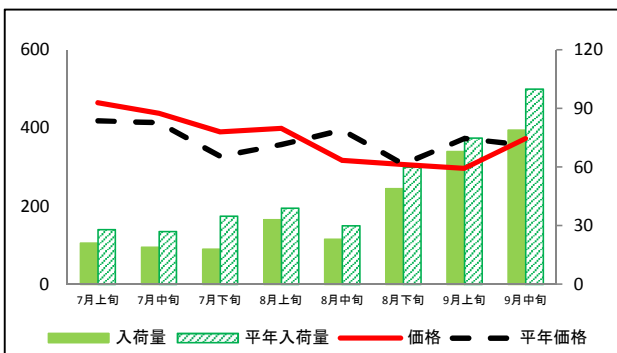
ばれいしょ



たまねぎ



さといも



資料：農林水産省統計部「青果物卸売市場調査(旬別)」

## (参考)名古屋市中央卸売市場における品目別入荷量推移

単位：トン

| 品目     | 7月上旬  |      | 7月中旬  |      | 7月下旬  |      | 8月上旬  |      | 8月中旬  |      | 8月下旬  |      | 9月上旬  |      | 9月中旬  |      |
|--------|-------|------|-------|------|-------|------|-------|------|-------|------|-------|------|-------|------|-------|------|
|        | 入荷量   | 平年比  | 入荷量   | 平年比  | 入荷量   | 平年比  | 入荷量   | 平年比  | 入荷量   | 平年比  | 入荷量   | 平年比  | 入荷量   | 平年比  | 入荷量   | 平年比  |
| だいこん   | 457   | 94%  | 358   | 79%  | 443   | 81%  | 520   | 100% | 389   | 97%  | 735   | 116% | 543   | 92%  | 710   | 105% |
| にんじん   | 436   | 84%  | 444   | 87%  | 634   | 113% | 606   | 88%  | 503   | 92%  | 874   | 117% | 550   | 81%  | 558   | 80%  |
| はくさい   | 625   | 111% | 552   | 106% | 440   | 83%  | 471   | 98%  | 466   | 110% | 588   | 98%  | 672   | 115% | 838   | 111% |
| キャベツ   | 1,262 | 91%  | 1,335 | 97%  | 1,277 | 89%  | 1,358 | 93%  | 1,161 | 97%  | 1,783 | 109% | 1,613 | 104% | 1,704 | 118% |
| ほうれんそう | 66    | 105% | 47    | 80%  | 46    | 72%  | 43    | 75%  | 38    | 85%  | 55    | 98%  | 46    | 96%  | 44    | 77%  |
| ねぎ     | 153   | 73%  | 179   | 86%  | 187   | 83%  | 198   | 83%  | 150   | 80%  | 255   | 85%  | 229   | 79%  | 271   | 85%  |
| レタス    | 938   | 116% | 871   | 110% | 882   | 97%  | 900   | 107% | 851   | 106% | 1,017 | 111% | 867   | 112% | 790   | 107% |
| きゅうり   | 397   | 100% | 388   | 88%  | 564   | 111% | 481   | 94%  | 445   | 104% | 511   | 102% | 453   | 102% | 441   | 102% |
| なす     | 296   | 98%  | 279   | 90%  | 298   | 91%  | 332   | 100% | 316   | 99%  | 316   | 91%  | 209   | 85%  | 160   | 62%  |
| トマト    | 589   | 136% | 428   | 96%  | 624   | 117% | 508   | 87%  | 497   | 87%  | 499   | 79%  | 446   | 90%  | 448   | 94%  |
| ミニトマト  | 127   | 98%  | 123   | 99%  | 157   | 105% | 155   | 104% | 150   | 101% | 191   | 100% | 202   | 129% | 207   | 141% |
| ピーマン   | 156   | 79%  | 129   | 84%  | 113   | 60%  | 150   | 88%  | 135   | 83%  | 182   | 89%  | 155   | 95%  | 158   | 100% |
| ばれいしょ  | 552   | 101% | 458   | 117% | 550   | 94%  | 705   | 98%  | 428   | 65%  | 801   | 73%  | 953   | 88%  | 776   | 82%  |
| さといも   | 21    | 75%  | 19    | 70%  | 18    | 51%  | 33    | 85%  | 23    | 77%  | 49    | 82%  | 68    | 91%  | 79    | 79%  |
| たまねぎ   | 1,745 | 172% | 1,167 | 91%  | 1,599 | 105% | 1,653 | 136% | 1,285 | 119% | 1,699 | 97%  | 1,408 | 83%  | 1,603 | 87%  |

## (参考)名古屋市中央卸売市場における品目別価格推移

単位：円/kg

| 品目     | 7月上旬 |      | 7月中旬 |      | 7月下旬 |      | 8月上旬 |      | 8月中旬 |      | 8月下旬  |      | 9月上旬  |      | 9月中旬 |      |
|--------|------|------|------|------|------|------|------|------|------|------|-------|------|-------|------|------|------|
|        | 価格   | 平年比  | 価格   | 平年比  | 価格   | 平年比  | 価格   | 平年比  | 価格   | 平年比  | 価格    | 平年比  | 価格    | 平年比  | 価格   | 平年比  |
| だいこん   | 87   | 80%  | 142  | 142% | 141  | 155% | 131  | 144% | 122  | 104% | 105   | 94%  | 118   | 98%  | 118  | 93%  |
| にんじん   | 130  | 101% | 176  | 141% | 161  | 117% | 129  | 96%  | 132  | 104% | 149   | 110% | 157   | 107% | 202  | 126% |
| はくさい   | 66   | 100% | 68   | 105% | 105  | 140% | 158  | 198% | 105  | 98%  | 107   | 108% | 99    | 79%  | 108  | 84%  |
| キャベツ   | 91   | 107% | 87   | 112% | 130  | 149% | 114  | 139% | 108  | 113% | 91    | 94%  | 84    | 81%  | 87   | 74%  |
| ほうれんそう | 655  | 97%  | 744  | 108% | 841  | 126% | 848  | 128% | 846  | 114% | 886   | 107% | 867   | 95%  | 966  | 111% |
| ねぎ     | 433  | 100% | 503  | 111% | 450  | 106% | 509  | 126% | 550  | 120% | 530   | 126% | 472   | 119% | 533  | 132% |
| レタス    | 122  | 80%  | 137  | 84%  | 211  | 130% | 170  | 107% | 143  | 83%  | 168   | 84%  | 179   | 79%  | 198  | 80%  |
| きゅうり   | 291  | 99%  | 390  | 130% | 363  | 135% | 337  | 137% | 423  | 144% | 449   | 113% | 428   | 107% | 456  | 122% |
| なす     | 312  | 105% | 331  | 111% | 331  | 115% | 350  | 127% | 277  | 113% | 296   | 113% | 355   | 103% | 486  | 135% |
| トマト    | 271  | 89%  | 307  | 93%  | 358  | 118% | 378  | 129% | 422  | 152% | 512   | 146% | 590   | 142% | 499  | 115% |
| ミニトマト  | 655  | 111% | 712  | 105% | 789  | 128% | 823  | 145% | 851  | 155% | 1,009 | 162% | 1,022 | 126% | 875  | 94%  |
| ピーマン   | 481  | 129% | 507  | 122% | 523  | 135% | 564  | 154% | 580  | 169% | 606   | 158% | 567   | 121% | 526  | 109% |
| ばれいしょ  | 67   | 39%  | 84   | 42%  | 91   | 55%  | 103  | 65%  | 119  | 82%  | 131   | 97%  | 127   | 97%  | 127  | 98%  |
| さといも   | 465  | 111% | 438  | 106% | 390  | 119% | 399  | 111% | 317  | 80%  | 307   | 100% | 297   | 79%  | 373  | 105% |
| たまねぎ   | 80   | 68%  | 99   | 80%  | 93   | 79%  | 108  | 81%  | 111  | 83%  | 106   | 91%  | 101   | 89%  | 105  | 105% |

資料：農林水産省統計部「青果物卸売市場調査(旬別)」

注：平年比130%以上を赤セル、70%未満を青セルとした。