

野菜の入荷量及び卸売価格の見通し
(平成30年11月、名古屋市中心卸売市場)

【11月の見通し】

(1) 入荷量の見通し

主要野菜(15品目)は、地元愛知県産のほか、北海道、関東、九州等からの入荷が見込まれ、台風21号・24号等の影響により入荷量の減少が見込まれる品目が多い。

(2) 価格の見通し

主要野菜の卸売価格は、このような入荷状況から、平年並み又は高くなると見込まれる品目が多い。

(3) 品目別の入荷量、卸売価格の見通し

品目	11月の入荷量		11月の卸売価格		(参考)前年11月の主産県シェア(%)
	平年比較	平年比較	(参考)前月比較		
だいこん	↘	↗	↗		千葉(33) 愛知(30) 青森(21) 北海道(5)
にんじん	↘	↗	=		北海道(57) 愛知(19) 青森(11) 岐阜(11)
はくさい	=	↗	↘		茨城(63) 長野(24) 愛知(9)
キャベツ	=	↘	↗		愛知(42) 茨城(35) 富山(8)
ほうれんそう	↘	↗	↘		岐阜(62) 愛知(21) 茨城(9)
ねぎ	↘	↗	↘		長野(27) 北海道(19) 富山(8) 秋田(7)
レタス	↘	↘	=		茨城(53) 兵庫(27) 愛知(5)
きゅうり	↘	↗	=		愛知(29) 群馬(23) 宮崎(19) 高知(9)
なす	↘	↗	=		熊本(46) 愛知(45) 高知(6)
トマト	=	↗	↘		熊本(33) 愛知(29) 岐阜(18) 三重(10)
ミニトマト	=	=	↘		愛知(50) 熊本(38) 北海道(5)
ピーマン	↘	↗	=		鹿児島(32) 宮崎(26) 高知(15) 韓国(14)
ばれいしょ	↘	=	=		北海道(94)
さといも	=	=	↘		愛媛(38) 中国(13) 鹿児島(8) 埼玉(7)
たまねぎ	=	=	↘		北海道(98)
15品目計	↘	↗	=		

注 1: この資料の内容は、平成30年10月30日現在で見込んだものであり、気象条件等により変動があり得る。

2: 入荷量と卸売価格の符号

符号	↗	=	↘
入荷量	多い	並	少ない
卸売価格	高い	並	安い
対比率	106%以上	105%~95%	94%以下

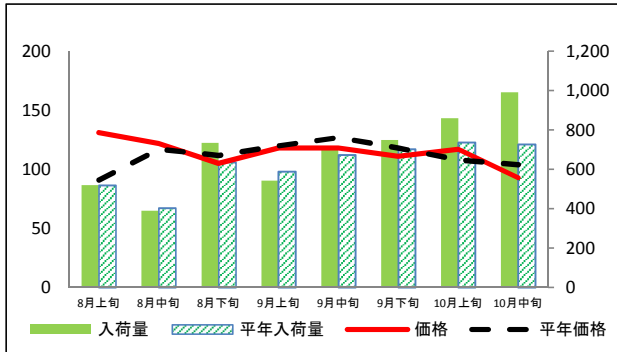
3: 「平年」とは、直近5か年の平均値である。

【お問合せ先】
生産部園芸特産課 担当: 流通指導官 浅野
ダイヤル: 052-223-4624
FAX: 052-218-2793

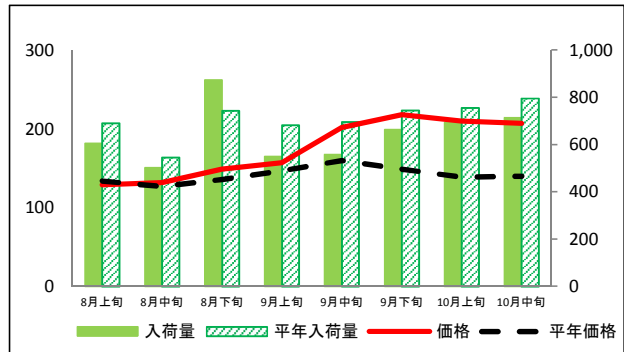
(参考)名古屋市中央卸売市場における品目別入荷量及び価格動向

単位<左:価格(円/kg)、右:入荷量(t)>

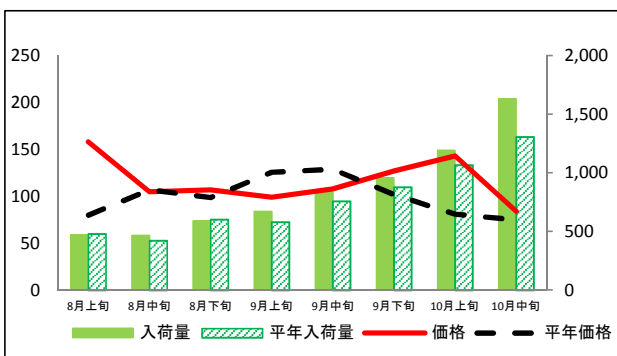
だいこん



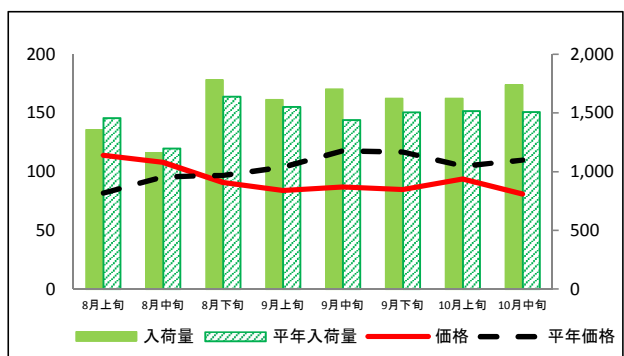
にんじん



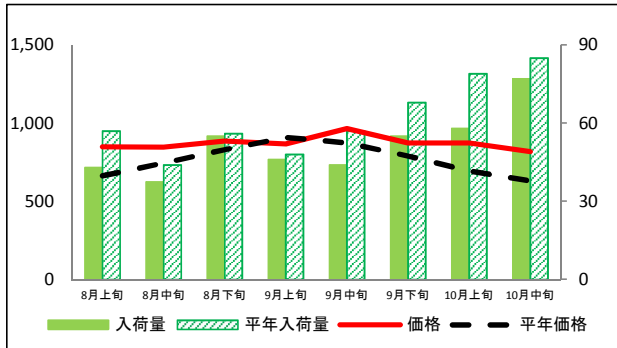
はくさい



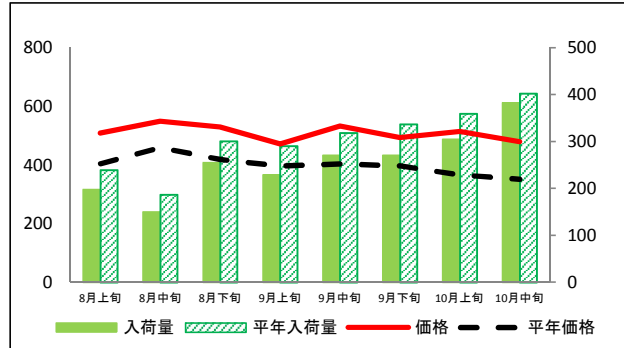
キャベツ



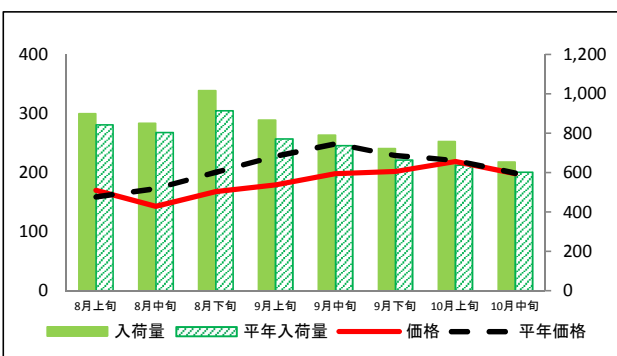
ほうれんそう



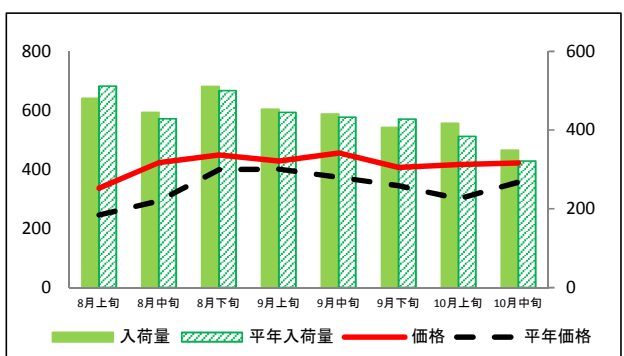
ねぎ



レタス

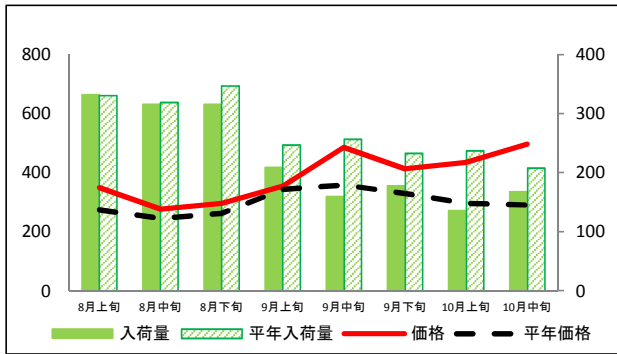


きゅうり

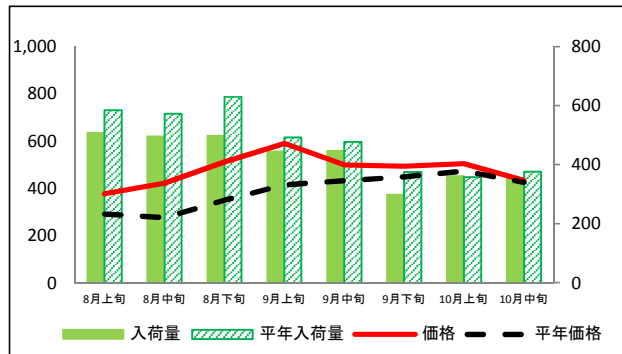


(参考)名古屋市中央卸売市場における品目別入荷量及び価格動向

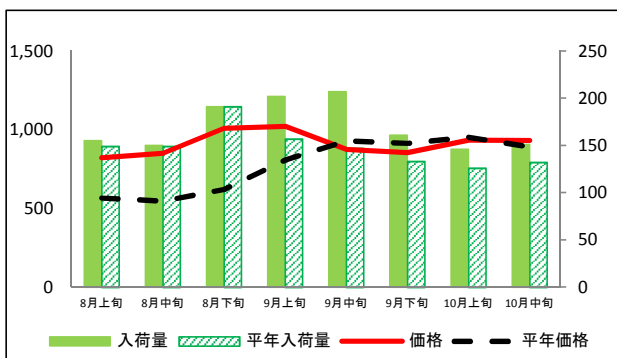
なす



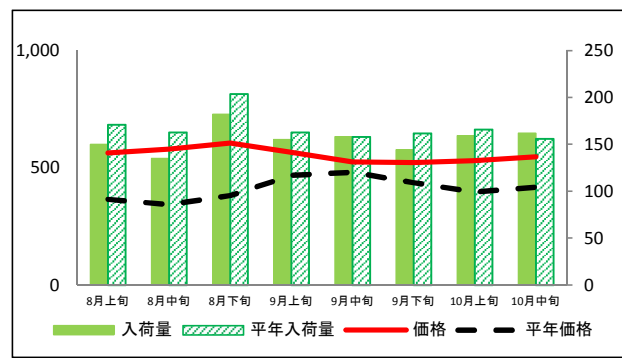
トマト



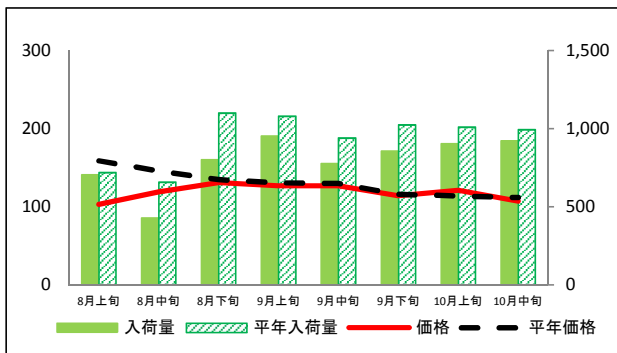
ミニトマト



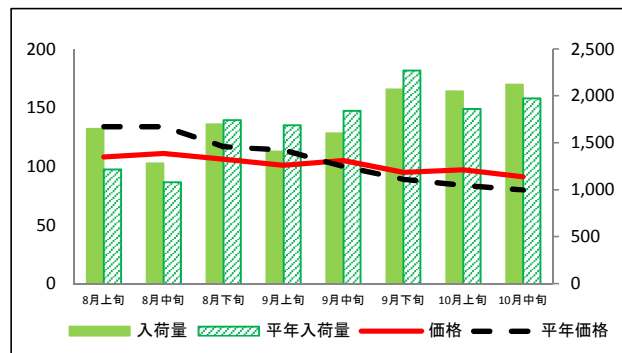
ピーマン



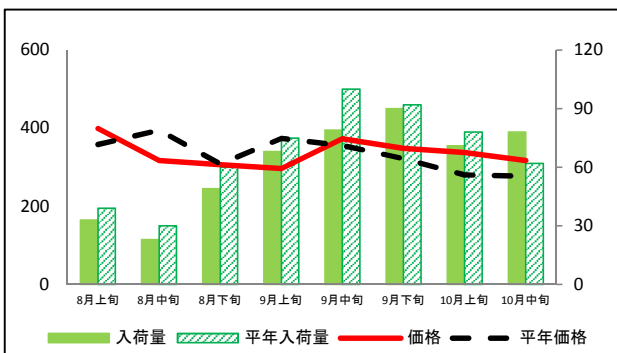
ばれいしょ



たまねぎ



さといも



資料:農林水産省統計部「青果物卸売市場調査(旬別)」

(参考)名古屋市中央卸売市場における品目別入荷量推移

単位：トン

品目	8月上旬		8月中旬		8月下旬		9月上旬		9月中旬		9月下旬		10月上旬		10月中旬	
	入荷量	平年比	入荷量	平年比	入荷量	平年比	入荷量	平年比	入荷量	平年比	入荷量	平年比	入荷量	平年比	入荷量	平年比
だいこん	520	100%	389	97%	735	116%	543	92%	710	105%	749	107%	859	117%	991	137%
にんじん	606	88%	503	92%	874	117%	550	81%	558	80%	664	89%	694	92%	714	90%
はくさい	471	98%	466	110%	588	98%	672	115%	838	111%	958	109%	1,193	112%	1,633	125%
キャベツ	1,358	93%	1,161	97%	1,783	109%	1,613	104%	1,704	118%	1,626	108%	1,624	107%	1,740	115%
ほうれんそう	43	75%	38	85%	55	98%	46	96%	44	77%	55	81%	58	73%	77	91%
ねぎ	198	83%	150	80%	255	85%	229	79%	271	85%	271	80%	305	85%	383	95%
レタス	900	107%	851	106%	1,017	111%	867	112%	790	107%	722	109%	758	119%	654	109%
きゅうり	481	94%	445	104%	511	102%	453	102%	441	102%	407	95%	417	109%	349	109%
なす	332	100%	316	99%	316	91%	209	85%	160	62%	178	76%	136	57%	168	81%
トマト	508	87%	497	87%	499	79%	446	90%	448	94%	299	80%	362	101%	352	93%
ミニトマト	155	104%	150	101%	191	100%	202	129%	207	141%	161	121%	146	116%	151	114%
ピーマン	150	88%	135	83%	182	89%	155	95%	158	100%	144	89%	159	96%	162	104%
ばれいしょ	705	98%	428	65%	801	73%	953	88%	776	82%	856	84%	903	89%	923	93%
さといも	33	85%	23	77%	49	82%	68	91%	79	79%	90	98%	71	91%	78	126%
たまねぎ	1,653	136%	1,285	119%	1,699	97%	1,408	83%	1,603	87%	2,072	91%	2,052	110%	2,122	107%

(参考)名古屋市中央卸売市場における品目別価格推移

単位：円/kg

品目	8月上旬		8月中旬		8月下旬		9月上旬		9月中旬		9月下旬		10月上旬		10月中旬	
	価格	平年比	価格	平年比	価格	平年比	価格	平年比	価格	平年比	価格	平年比	価格	平年比	価格	平年比
だいこん	131	144%	122	104%	105	94%	118	98%	118	93%	111	94%	117	108%	93	89%
にんじん	129	96%	132	104%	149	110%	157	107%	202	126%	218	146%	210	151%	207	148%
はくさい	158	198%	105	98%	107	108%	99	79%	108	84%	127	125%	143	177%	84	112%
キャベツ	114	139%	108	113%	91	94%	84	81%	87	74%	85	73%	94	90%	81	74%
ほうれんそう	848	128%	846	114%	886	107%	867	95%	966	111%	872	110%	872	126%	818	130%
ねぎ	509	126%	550	120%	530	126%	472	119%	533	132%	494	124%	515	140%	480	136%
レタス	170	107%	143	83%	168	84%	179	79%	198	80%	202	88%	219	99%	198	99%
きゅうり	337	137%	423	144%	449	113%	428	107%	456	122%	407	118%	417	139%	422	118%
なす	350	127%	277	113%	296	113%	355	103%	486	135%	414	125%	435	146%	497	171%
トマト	378	129%	422	152%	512	146%	590	142%	499	115%	494	110%	505	107%	434	102%
ミニトマト	823	145%	851	155%	1,009	162%	1,022	126%	875	94%	855	93%	934	98%	933	105%
ピーマン	564	154%	580	169%	606	158%	567	121%	526	109%	523	120%	531	133%	547	131%
ばれいしょ	103	65%	119	82%	131	97%	127	97%	127	98%	114	98%	121	106%	107	96%
さといも	399	111%	317	80%	307	100%	297	79%	373	105%	348	108%	338	121%	317	114%
たまねぎ	108	81%	111	83%	106	91%	101	89%	105	105%	95	107%	97	115%	91	114%

資料：農林水産省統計部「青果物卸売市場調査(旬別)」

注：平年比130%以上を赤セル、70%未満を青セルとした。