

指定野菜の入荷量及び卸売価格の見通し (令和2年11月、名古屋市中央卸売市場)

【11月の見通し】

1. 入荷量の見通し

11月の指定野菜は、東海のほか、北海道、関東、九州を中心に入荷が見込まれ、平年並みと見込まれる品目が多い。

2. 卸売価格の見通し

11月の指定野菜の卸売価格は、このような入荷見通し等から、平年並み又は平年を下回ると見込まれる。

(参考) 11月の入荷量と卸売価格の見通し

品目	入 荷 量			卸 売 価 格			(参考)前年11月の主産地シェア(%)
	前月比較	前年比較	平年比較	前月比較	前年比較	平年比較	
だいこん	↘	=	=	=	=	=	千葉(38) 愛知(29) 青森(12) 鹿児島(7)
にんじん	↘	↘	↘	↗	↗	=	北海道(61) 岐阜(14) 愛知(14) 青森(8)
はくさい	↘	=	↗	↗	=	↘	茨城(55) 長野(32) 愛知(11)
キャベツ	↘	=	=	↘	=	↘	愛知(44) 茨城(34) 長野(8) 北海道(5)
ほうれんそう	↗	↗	↗	↘	↘	=	岐阜(46) 愛知(32) 茨城(8)
ねぎ	=	=	=	↘	=	=	長野(26) 北海道(21) 富山(11) 秋田(7)
レタス	↘	↗	↗	↗	↘	↘	兵庫(47) 茨城(22) 愛知(10) 長崎(7)
きゅうり	↘	↘	=	↘	=	=	愛知(41) 宮崎(21) 高知(12) 群馬(10)
なす	↘	=	=	=	↘	↘	熊本(53) 愛知(38) 高知(4)
トマト	↘	↗	=	↘	↘	=	熊本(39) 愛知(25) 岐阜(18) 三重(13)
ミニトマト	↘	↗	=	↘	↘	=	熊本(51) 愛知(35) 北海道(4) 宮崎(4)
ピーマン	↗	=	=	↘	=	↘	鹿児島(36) 宮崎(23) 茨城(16) 高知(12)
ばれいしょ	↘	↘	↘	=	↗	=	北海道(99)
さといも	↗	=	=	=	=	=	愛媛(46) 中国(17) 岐阜(6) 宮崎(5)
たまねぎ	↘	=	=	=	↘	↘	北海道(99)
計	↘	=	=	↘	=	↘	

注 1 入荷量と卸売価格の表し方

符 号	入 荷 量	卸 売 価 格	対 比 率
↗	多 い	高 い	106%以上
=	並 み	並 み	95%~105%
↘	少 ない	安 い	94%以下

2 平年とは過去5カ年の平均値である。

3 この資料の内容は、令和2年10月30日現在で見込んだものであり、気象条件等により変動があり得る。

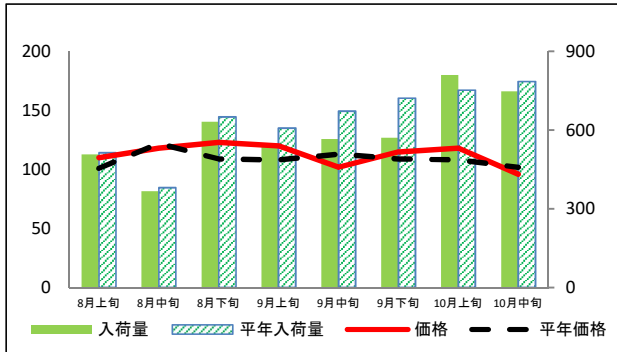
【お問合せ先】

生産部園芸特産課 担当: 流通指導官 浅野
ダイヤルイン: 052-223-4624
FAX: 052-218-2793

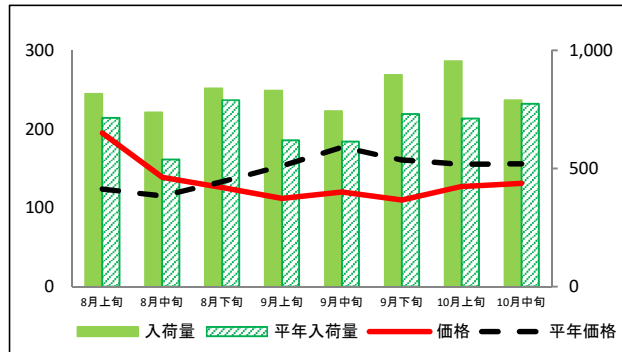
(参考)名古屋市中央卸売市場における品目別入荷量及び価格動向

単位<左:価格(円/kg)、右:入荷量(t)>

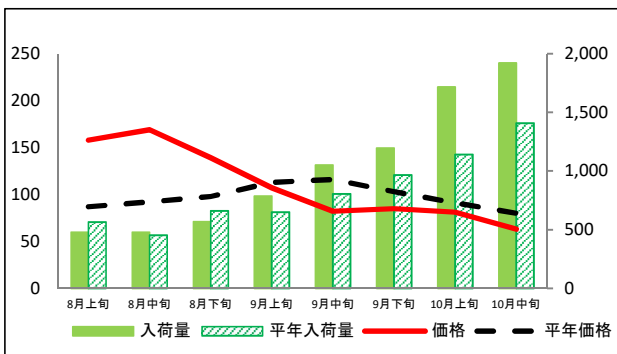
だいこん



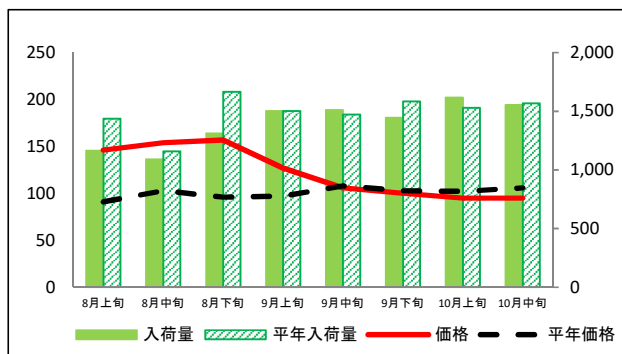
にんじん



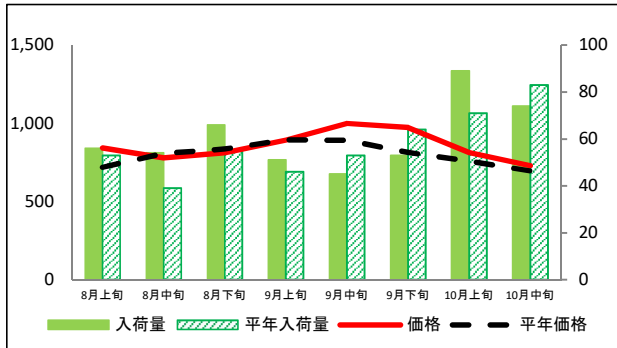
はくさい



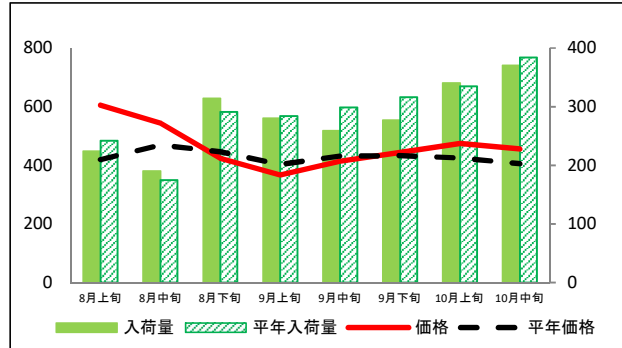
キャベツ



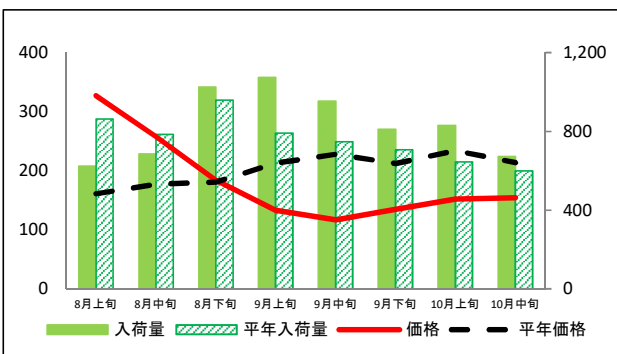
ほうれんそう



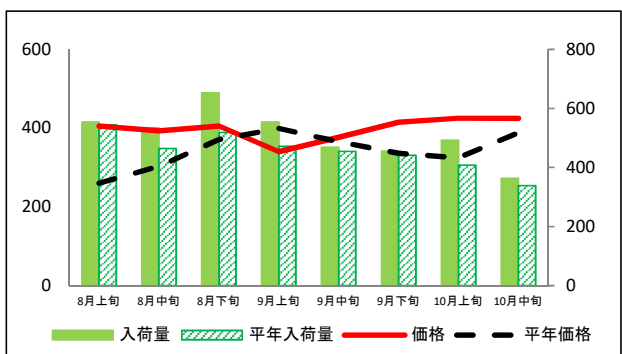
ねぎ



レタス

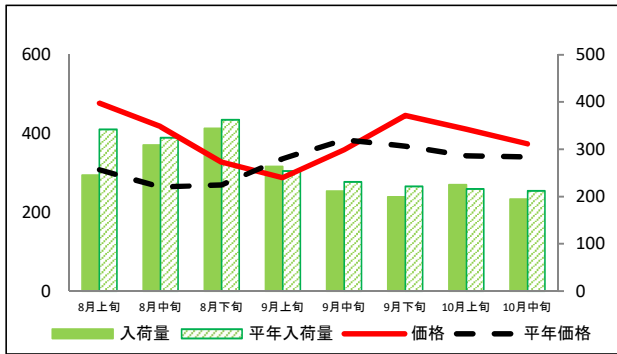


きゅうり

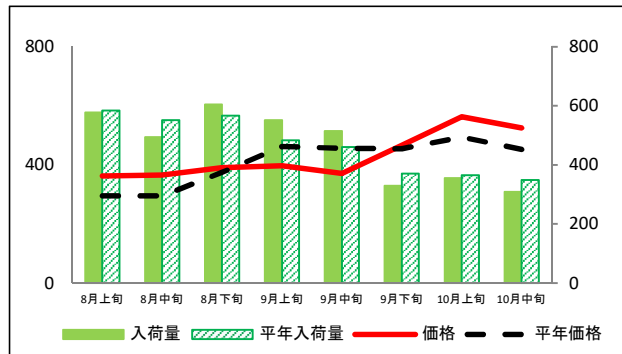


(参考)名古屋市中央卸売市場における品目別入荷量及び価格動向

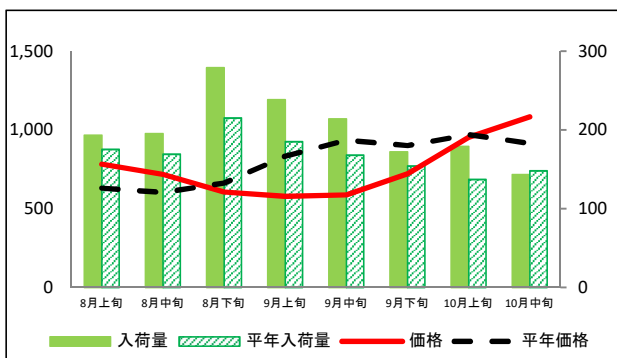
なす



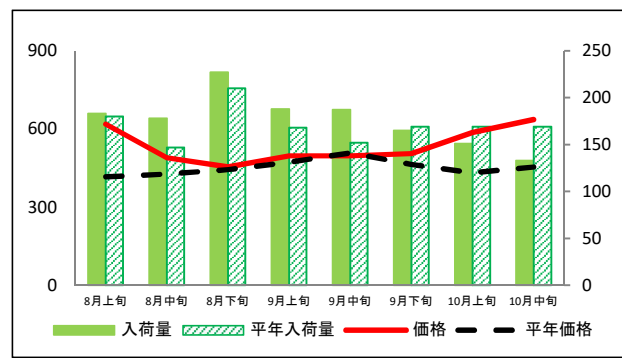
トマト



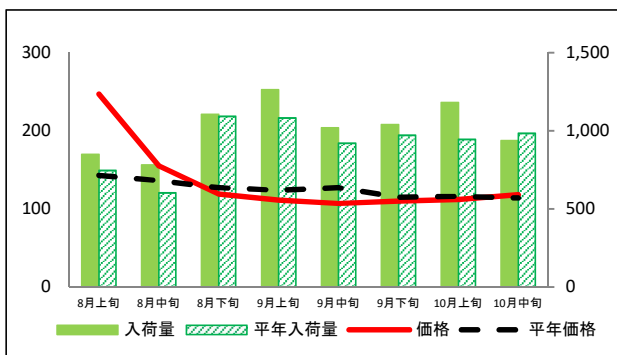
ミニトマト



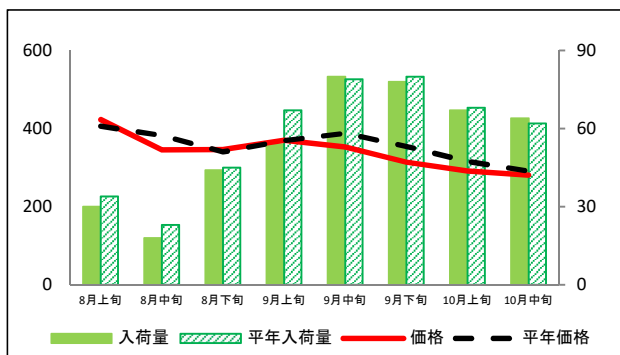
ピーマン



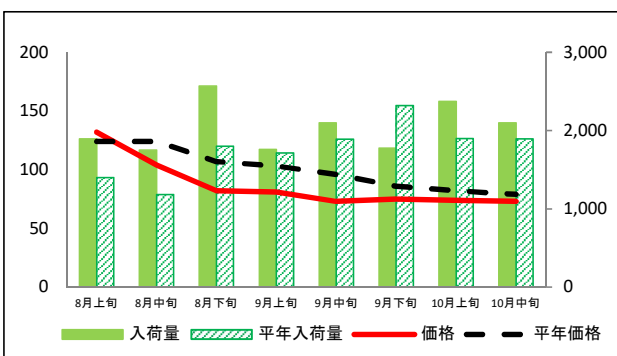
ばれいしょ



さといも



たまねぎ



資料：農林水産省統計部「青果物卸売市場調査(旬別)」

(参考)名古屋市中央卸売市場における品目別入荷量推移

単位：トン

品目	8月上旬		8月中旬		8月下旬		9月上旬		9月中旬		9月下旬		10月上旬		10月中旬	
	入荷量	平年比	入荷量	平年比	入荷量	平年比	入荷量	平年比	入荷量	平年比	入荷量	平年比	入荷量	平年比	入荷量	平年比
だいこん	507	99%	367	97%	631	97%	542	89%	566	84%	571	79%	810	108%	747	95%
にんじん	816	114%	737	137%	840	106%	830	134%	742	121%	897	123%	955	134%	790	102%
はくさい	478	85%	476	105%	568	86%	786	121%	1,050	130%	1,194	123%	1,716	150%	1,920	136%
キャベツ	1,163	81%	1,089	94%	1,310	79%	1,503	100%	1,511	103%	1,444	91%	1,617	106%	1,553	99%
ほうれんそう	56	106%	54	138%	66	120%	51	111%	45	85%	53	83%	89	125%	74	89%
ねぎ	224	93%	190	109%	314	108%	280	99%	259	87%	277	88%	340	101%	370	96%
レタス	623	72%	686	87%	1,026	107%	1,075	136%	954	128%	810	115%	831	129%	673	112%
きゅうり	554	102%	535	115%	653	126%	554	117%	469	103%	456	103%	493	121%	364	107%
なす	245	72%	309	95%	344	95%	263	104%	211	91%	199	90%	225	104%	194	92%
トマト	577	99%	494	90%	604	107%	551	114%	515	112%	329	89%	355	97%	309	89%
ミニトマト	193	110%	195	115%	279	130%	238	129%	214	127%	172	112%	179	131%	143	97%
ピーマン	183	102%	178	121%	227	108%	188	112%	187	123%	165	98%	151	89%	133	79%
ばれいしょ	849	114%	781	129%	1,105	101%	1,262	117%	1,019	111%	1,040	107%	1,180	125%	938	95%
さといも	30	88%	18	78%	44	98%	54	81%	80	101%	78	98%	67	99%	64	103%
たまねぎ	1,896	136%	1,752	148%	2,568	143%	1,758	103%	2,097	111%	1,777	77%	2,372	125%	2,097	111%

(参考)名古屋市中央卸売市場における品目別価格推移

単位：円/kg

品目	8月上旬		8月中旬		8月下旬		9月上旬		9月中旬		9月下旬		10月上旬		10月中旬	
	価格	平年比	価格	平年比	価格	平年比	価格	平年比	価格	平年比	価格	平年比	価格	平年比	価格	平年比
だいこん	110	109%	118	97%	123	113%	120	111%	102	90%	115	106%	118	109%	96	94%
にんじん	195	157%	139	121%	126	95%	112	73%	120	68%	110	68%	127	82%	131	84%
はくさい	158	182%	169	184%	139	142%	107	95%	82	71%	85	83%	81	89%	63	79%
キャベツ	146	160%	154	150%	157	164%	127	131%	106	98%	100	97%	95	93%	95	90%
ほうれんそう	842	117%	779	97%	810	97%	892	100%	999	112%	973	120%	813	107%	729	105%
ねぎ	605	144%	544	116%	424	95%	367	91%	414	96%	443	102%	474	112%	455	112%
レタス	327	203%	258	146%	184	102%	133	62%	117	51%	135	64%	152	65%	154	72%
きゅうり	405	156%	393	130%	405	109%	340	85%	377	103%	415	124%	425	131%	425	110%
なす	477	155%	418	158%	327	121%	288	86%	359	93%	446	121%	411	119%	374	110%
トマト	363	123%	366	124%	391	104%	398	86%	372	82%	467	103%	563	114%	525	116%
ミニトマト	783	124%	717	119%	606	92%	578	69%	588	63%	721	80%	953	98%	1,083	118%
ピーマン	619	149%	489	115%	454	102%	497	105%	497	98%	505	109%	586	136%	636	140%
ばれいしょ	247	173%	155	114%	119	94%	111	90%	107	84%	110	96%	112	97%	118	104%
さといも	423	104%	345	90%	346	102%	370	100%	353	91%	314	89%	291	92%	281	97%
たまねぎ	132	106%	104	84%	82	77%	81	79%	73	76%	75	87%	74	90%	73	92%

資料：農林水産省統計部「青果物卸売市場調査(旬別)」

注：平年比130%以上を赤セル、70%未満を青セルとした。