

野菜の入荷量及び卸売価格の見通し
(平成30年12月、名古屋市中央卸売市場)

【12月の見通し】

(1) 入荷量の見通し

主要野菜(15品目)は、地元愛知県産のほか、関東、九州等からの入荷が見込まれ、9月の長雨・台風24号等の影響により生育は低下していたが、10月以降の好天により順調となっているため、平年並みと見込まれる品目が多い。

(2) 価格の見通し

主要野菜の卸売価格は、このような入荷状況から、平年並み又は安くなると見込まれる品目が多い。

(3) 品目別の入荷量、卸売価格の見通し

品目	12月の入荷量		12月の卸売価格		(参考)前年12月の主産県シェア(%)
	平年比較	平年比較	(参考)前月比較		
だいこん	=	↘	↗		千葉(49) 愛知(23) 神奈川(9) 鹿児島(5)
にんじん	↘	=	↘		愛知(66) 北海道(11) 岐阜(9) 長崎(5)
はくさい	=	↘	↘		茨城(72) 愛知(19) 兵庫(4)
キャベツ	=	↘	=		愛知(54) 茨城(26) 北海道(13)
ほうれんそう	↗	↘	=		愛知(51) 茨城(19) 岐阜(8) 福岡(8)
ねぎ	=	↘	=		長野(19) 静岡(17) 大分(12) 群馬(11)
レタス	↗	↘	↗		兵庫(34) 茨城(17) 長崎(11) 熊本(11)
きゅうり	=	↘	↗		愛知(53) 宮崎(17) 高知(16) 鹿児島(12)
なす	=	↘	=		熊本(46) 愛知(45) 高知(7)
トマト	=	=	↘		熊本(40) 愛知(34) 三重(16) 岐阜(9)
ミニトマト	↗	=	↘		熊本(48) 愛知(35) 宮崎(8)
ピーマン	=	↘	=		鹿児島(44) 宮崎(29) 韓国(13) 高知(11)
ばれいしょ	↘	↗	=		北海道(69) 長崎(31)
さといも	=	=	↗		愛媛(30) 岐阜(20) 中国(16) 愛知(9)
たまねぎ	=	↗	↗		北海道(98)
15品目計	=	↘	=		
れんこん	=	↘	↗		茨城(58) 愛知(41)

注 1: この資料の内容は、平成30年11月29日現在で見込んだものであり、気象条件等により変動があり得る。

2: 入荷量と卸売価格の符号

符号	↗	=	↘
入荷量	多い	並	少ない
卸売価格	高い	並	安い
対比率	106%以上	105%~95%	94%以下

3: 「平年」とは、直近5か年の平均値である。

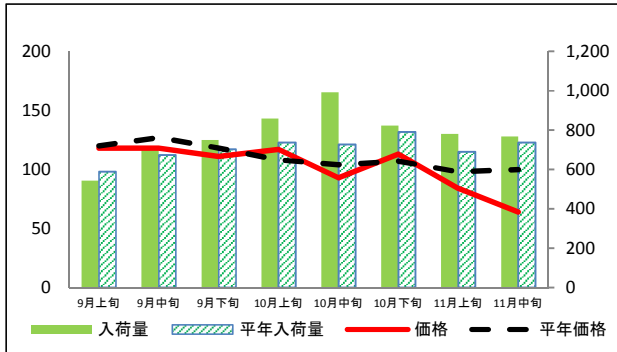
【お問合せ先】

生産部園芸特産課 担当: 流通指導官 浅野
ダイヤル: 052-223-4624
FAX: 052-218-2793

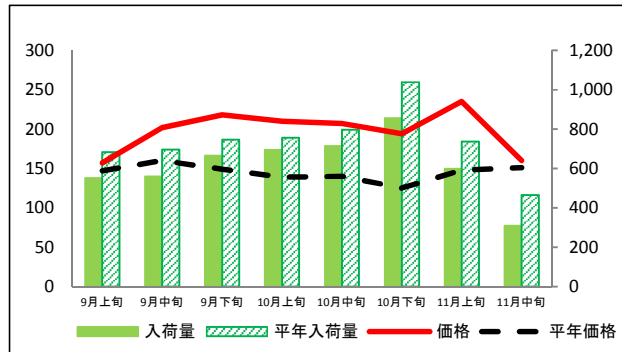
(参考)名古屋市中央卸売市場における品目別入荷量及び価格動向

単位<左:価格(円/kg)、右:入荷量(t)>

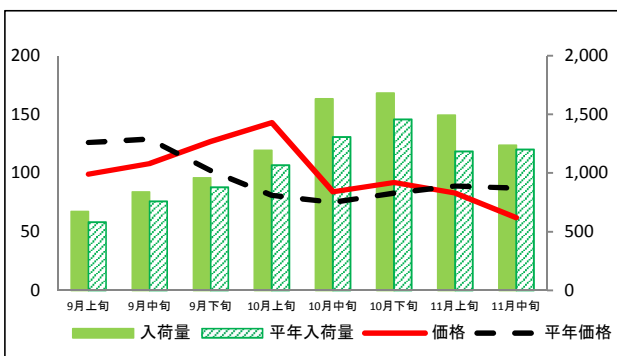
だいこん



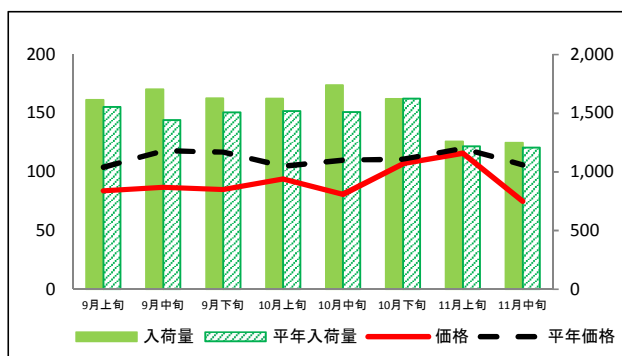
にんじん



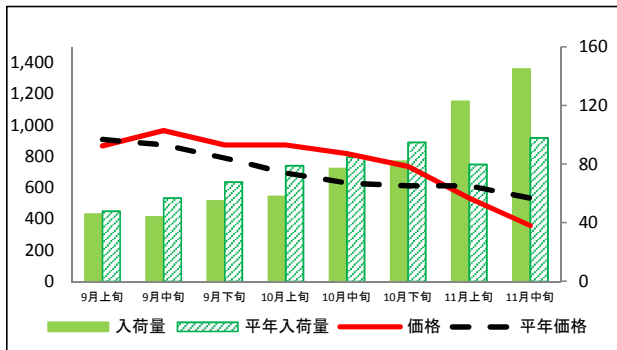
はくさい



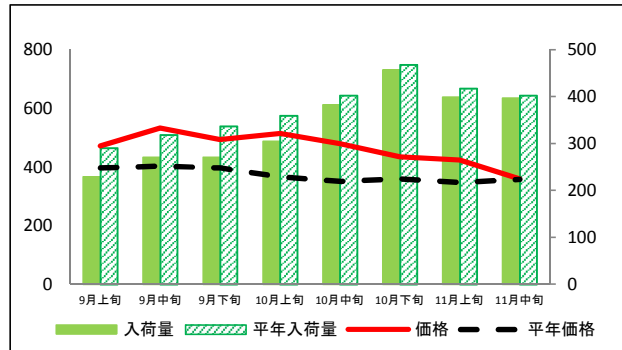
キャベツ



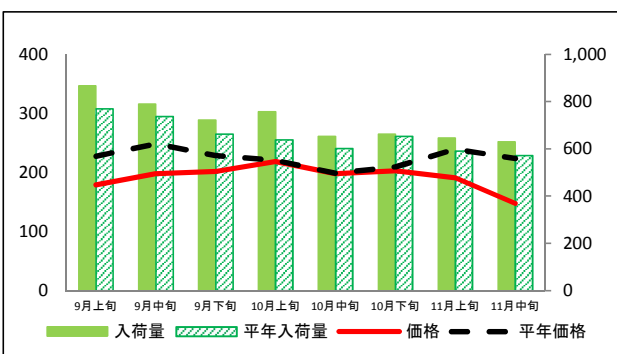
ほうれんそう



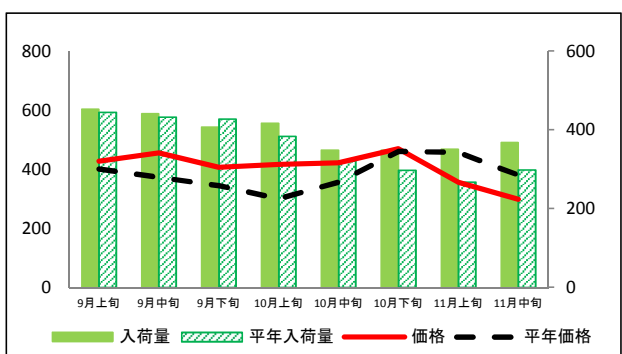
ねぎ



レタス

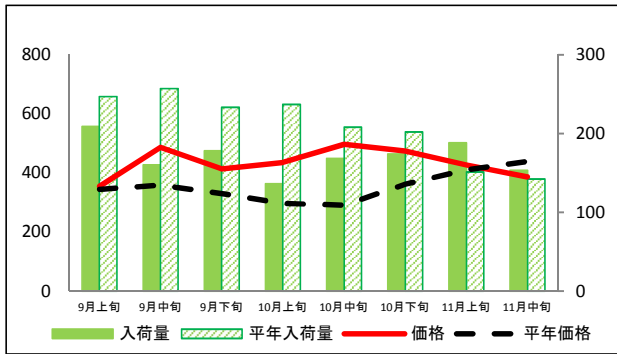


きゅうり

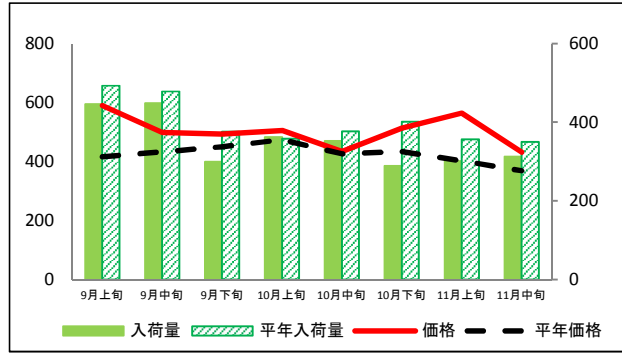


(参考)名古屋市中央卸売市場における品目別入荷量及び価格動向

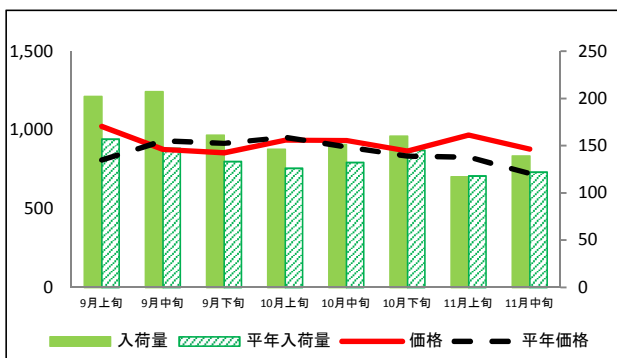
なす



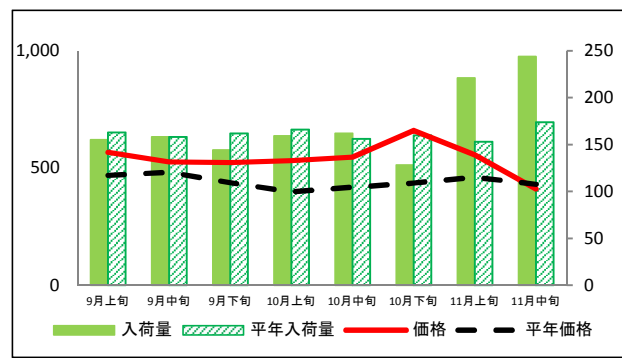
トマト



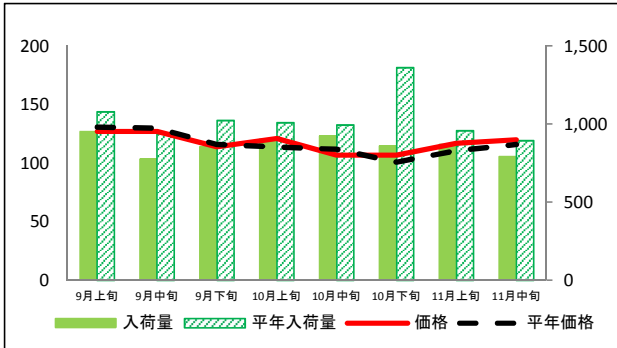
ミニトマト



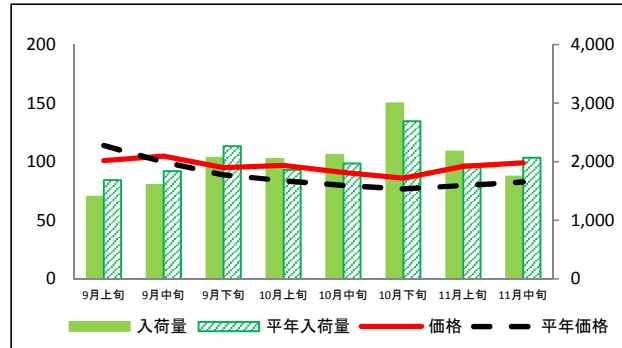
ピーマン



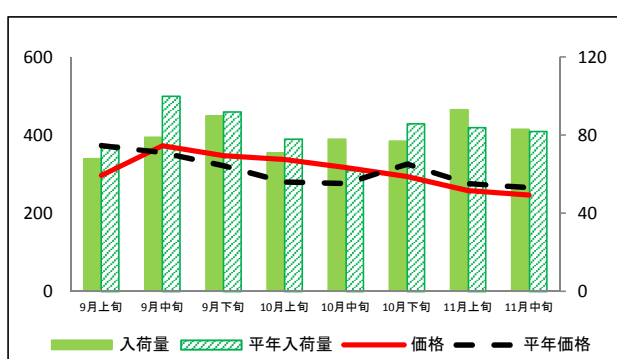
ばれいしょ



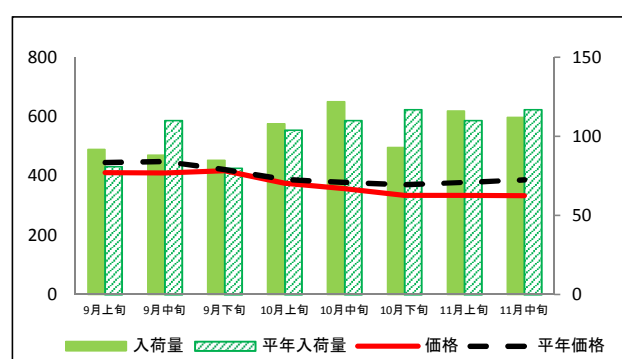
たまねぎ



さといも



れんこん



資料:農林水産省統計部「青果物卸売市場調査(旬別)」

(参考)名古屋市中央卸売市場における品目別入荷量推移

単位：トン

品目	9月上旬		9月中旬		9月下旬		10月上旬		10月中旬		10月下旬		11月上旬		11月中旬	
	入荷量	平年比	入荷量	平年比	入荷量	平年比	入荷量	平年比	入荷量	平年比	入荷量	平年比	入荷量	平年比	入荷量	平年比
だいこん	543	92%	710	105%	749	107%	859	117%	991	137%	822	104%	781	113%	767	104%
にんじん	550	81%	558	80%	664	89%	694	92%	714	90%	854	82%	598	81%	308	66%
はくさい	672	115%	838	111%	958	109%	1,193	112%	1,633	125%	1,680	115%	1,493	126%	1,237	103%
キャベツ	1,613	104%	1,704	118%	1,626	108%	1,624	107%	1,740	115%	1,621	100%	1,258	103%	1,249	104%
ほうれんそう	46	96%	44	77%	55	81%	58	73%	77	91%	82	86%	123	154%	145	148%
ねぎ	229	79%	271	85%	271	80%	305	85%	383	95%	457	98%	399	95%	397	99%
レタス	867	112%	790	107%	722	109%	758	119%	654	109%	663	101%	647	109%	630	110%
きゅうり	453	102%	441	102%	407	95%	417	109%	349	109%	349	117%	351	131%	368	123%
なす	209	85%	160	62%	178	76%	136	57%	168	81%	174	86%	188	125%	153	108%
トマト	446	90%	448	94%	299	80%	362	101%	352	93%	289	72%	301	85%	312	89%
ミニトマト	202	129%	207	141%	161	121%	146	116%	151	114%	160	110%	117	99%	139	114%
ピーマン	155	95%	158	100%	144	89%	159	96%	162	104%	128	80%	221	144%	244	140%
ばれいしょ	953	88%	776	82%	856	84%	903	89%	923	93%	861	63%	870	91%	793	89%
さといも	68	91%	79	79%	90	98%	71	91%	78	126%	77	90%	93	111%	83	101%
たまねぎ	1,408	83%	1,603	87%	2,072	91%	2,052	110%	2,122	107%	3,001	111%	2,174	111%	1,751	84%
れんこん	92	113%	88	80%	85	106%	108	104%	122	111%	93	79%	116	105%	112	96%

(参考)名古屋市中央卸売市場における品目別価格推移

単位：円/kg

品目	9月上旬		9月中旬		9月下旬		10月上旬		10月中旬		10月下旬		11月上旬		11月中旬	
	価格	平年比	価格	平年比	価格	平年比	価格	平年比	価格	平年比	価格	平年比	価格	平年比	価格	平年比
だいこん	118	98%	118	93%	111	94%	117	108%	93	89%	113	106%	84	86%	64	64%
にんじん	157	107%	202	126%	218	146%	210	151%	207	148%	194	155%	235	159%	160	106%
はくさい	99	79%	108	84%	127	125%	143	177%	84	112%	92	111%	83	93%	62	71%
キャベツ	84	81%	87	74%	85	73%	94	90%	81	74%	107	96%	116	97%	75	71%
ほうれんそう	867	95%	966	111%	872	110%	872	126%	818	130%	736	120%	533	87%	357	67%
ねぎ	472	119%	533	132%	494	124%	515	140%	480	136%	435	121%	424	122%	360	101%
レタス	179	79%	198	80%	202	88%	219	99%	198	99%	203	97%	191	80%	148	66%
きゅうり	428	107%	456	122%	407	118%	417	139%	422	118%	470	102%	356	78%	299	78%
なす	355	103%	486	135%	414	125%	435	146%	497	171%	474	131%	427	104%	387	88%
トマト	590	142%	499	115%	494	110%	505	107%	434	102%	513	118%	564	140%	432	117%
ミニトマト	1,022	126%	875	94%	855	93%	934	98%	933	105%	866	104%	968	117%	879	122%
ピーマン	567	121%	526	109%	523	120%	531	133%	547	131%	660	151%	556	121%	411	96%
ばれいしょ	127	97%	127	98%	114	98%	121	106%	107	96%	107	106%	117	105%	120	103%
さといも	297	79%	373	105%	348	108%	338	121%	317	114%	294	90%	258	93%	247	93%
たまねぎ	101	89%	105	105%	95	107%	97	115%	91	114%	86	112%	96	120%	99	119%
れんこん	411	92%	410	91%	418	99%	376	97%	357	94%	334	90%	334	88%	333	86%

資料：農林水産省統計部「青果物卸売市場調査(旬別)」

注：平年比130%以上を赤セル、70%未満を青セルとした。