

野菜の入荷量及び卸売価格の見通し  
(平成31年1月、名古屋市中央卸売市場)

【1月の見通し】

(1) 入荷量の見通し

主要野菜(14品目)は、地元愛知県産のほか、関東、九州等からの入荷が見込まれ、10月以降の好天により生育は順調なことから、平年並みと見込まれる品目が多い。

(2) 価格の見通し

主要野菜の卸売価格は、このような入荷状況から、平年並み又は安くなると見込まれる品目が多い。

(3) 品目別に入荷量、卸売価格の見通し

品目	1月の入荷量		1月の卸売価格		(参考)前年1月の主産県シェア(%)
	平年比較	平年比較	(参考)前月比較		
だいこん	=	↘	↗		千葉(29) 静岡(26) 愛知(18) 神奈川(8)
にんじん	=	↘	↘		愛知(88)
はくさい	=	↘	↗		茨城(59) 兵庫(19) 愛知(15)
キャベツ	↘	↘	↗		愛知(84) 茨城(9)
ほうれんそう	=	↘	↗		愛知(59) 茨城(18) 群馬(7)
ねぎ	↘	=	↗		静岡(23) 大分(21) 群馬(11) 愛知(10)
レタス	↘	↘	↗		兵庫(41) 愛知(14) 熊本(13) 長崎(12)
きゅうり	=	=	↘		愛知(55) 宮崎(18) 高知(17)
なす	=	=	↘		愛知(47) 熊本(47)
トマト	=	=	↗		熊本(51) 愛知(28) 三重(12) 岐阜(8)
ミニトマト	=	↘	↗		熊本(54) 愛知(32) 和歌山(7) 宮崎(7)
ピーマン	↘	=	↗		鹿児島(50) 宮崎(30) 高知(10) 韓国(9)
ばれいしょ	↘	=	↗		北海道(65) 長崎(28) 鹿児島(7)
たまねぎ	↘	↗	↗		北海道(98)
14品目計	↘	=	↗		

注 1: この資料の内容は、平成30年12月28日現在で見込んだものであり、気象条件等により変動があり得る。

2: 入荷量と卸売価格の符号

符号	↗	=	↘
入荷量	多い	並	少ない
卸売価格	高い	並	安い
対比率	106%以上	105%~95%	94%以下

3: 「平年」とは、直近5か年の平均値である。

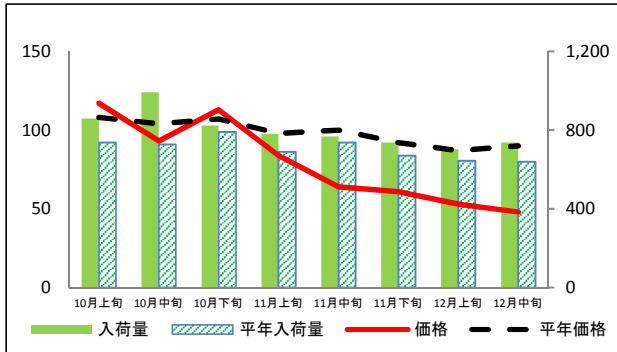
【お問合せ先】

生産部園芸特産課 担当: 流通指導官 浅野  
ダイヤル: 052-223-4624  
FAX: 052-218-2793

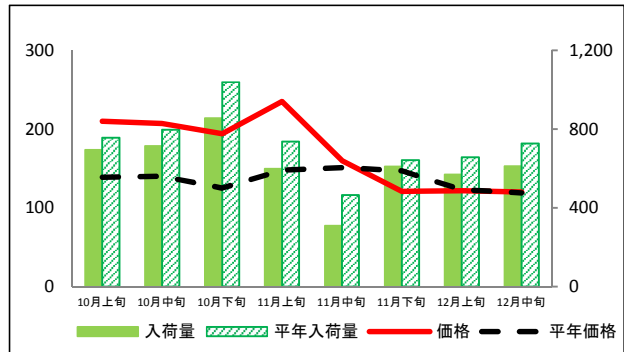
(参考)名古屋市中央卸売市場における品目別入荷量及び価格動向

単位<左:価格(円/kg)、右:入荷量(t)>

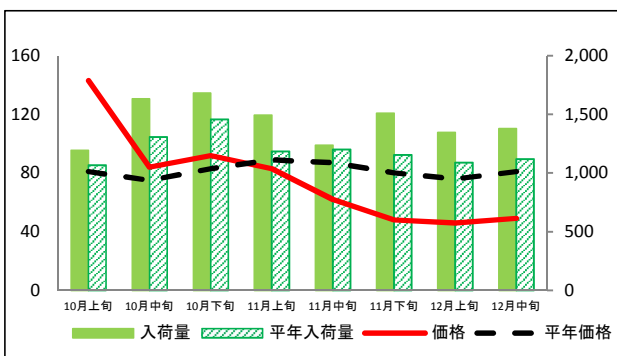
だいこん



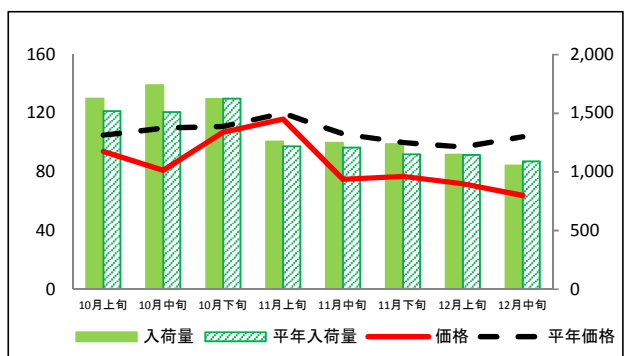
にんじん



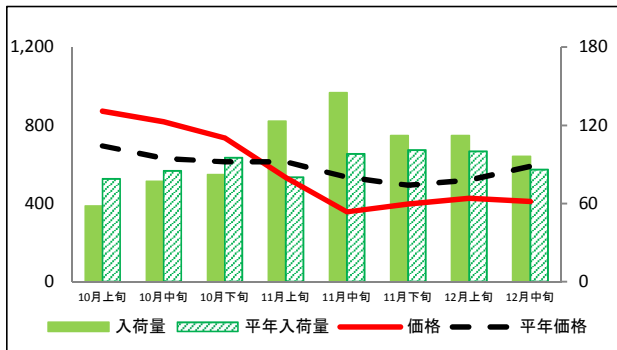
はくさい



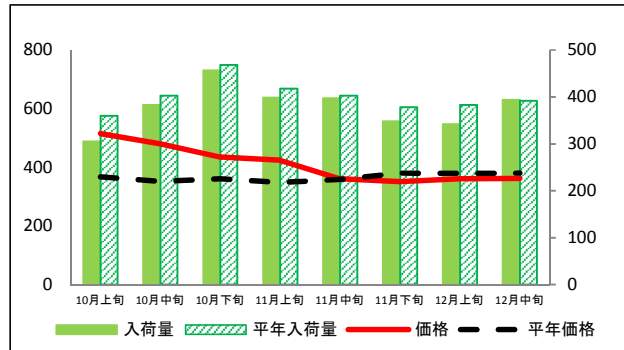
キャベツ



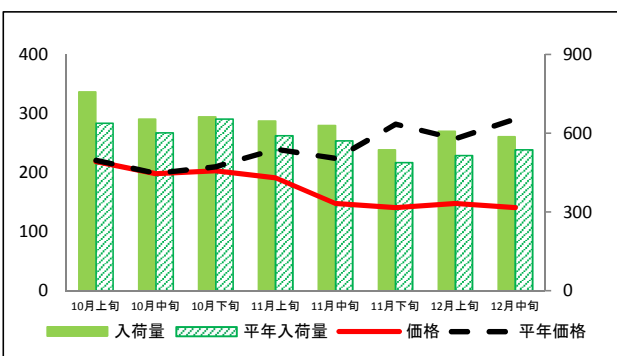
ほうれんそう



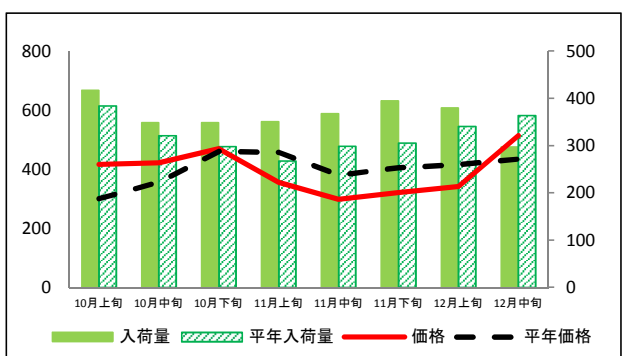
ねぎ



レタス

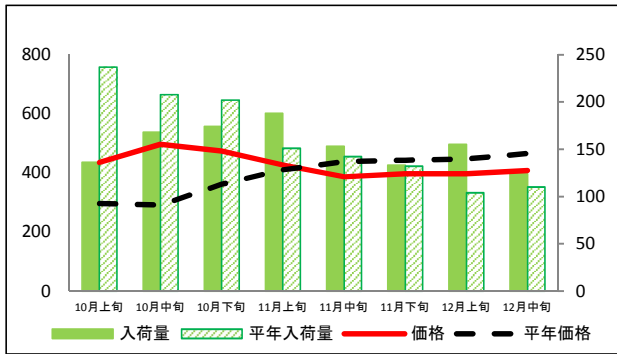


きゅうり

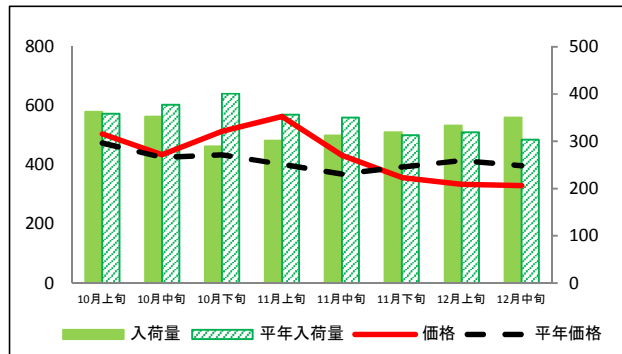


(参考)名古屋市中央卸売市場における品目別入荷量及び価格動向

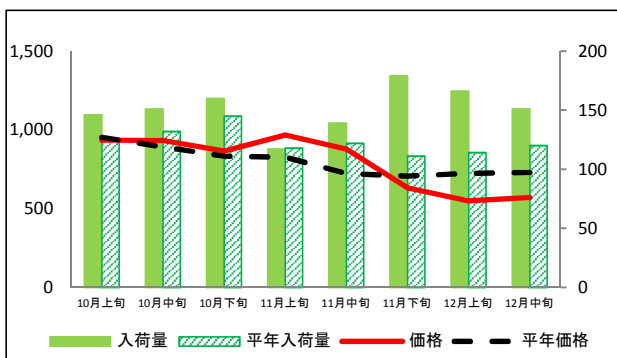
なす



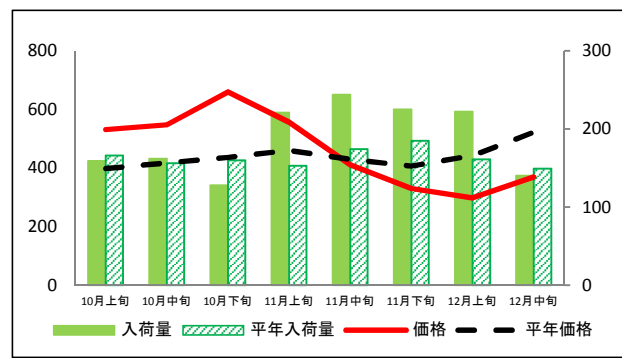
トマト



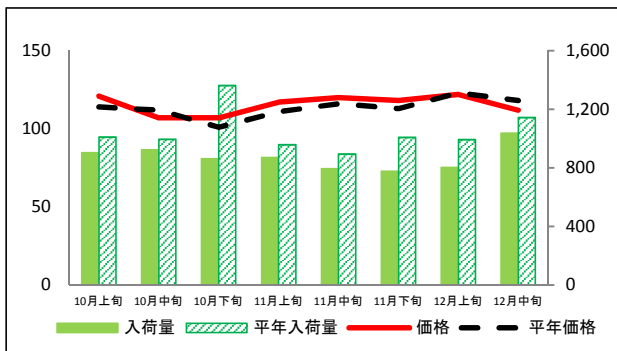
ミニトマト



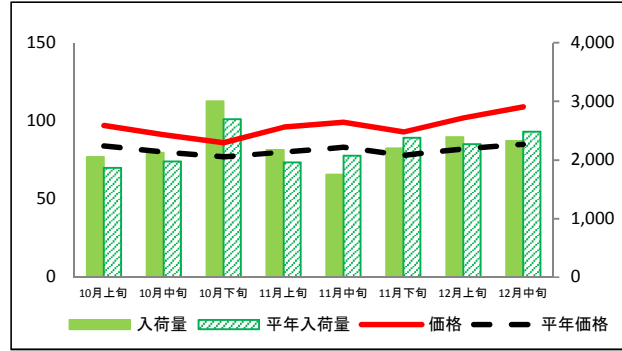
ピーマン



ばれいしょ



たまねぎ



## (参考)名古屋市中央卸売市場における品目別入荷量推移

単位：トン

品目	10月上旬		10月中旬		10月下旬		11月上旬		11月中旬		11月下旬		12月上旬		12月中旬	
	入荷量	平年比	入荷量	平年比	入荷量	平年比	入荷量	平年比	入荷量	平年比	入荷量	平年比	入荷量	平年比	入荷量	平年比
だいこん	859	117%	991	137%	822	104%	781	113%	767	104%	736	110%	702	109%	737	115%
にんじん	694	92%	714	90%	854	82%	598	81%	308	66%	609	95%	568	86%	610	84%
はくさい	1,193	112%	1,633	125%	1,680	115%	1,493	126%	1,237	103%	1,508	131%	1,344	123%	1,378	123%
キャベツ	1,624	107%	1,740	115%	1,621	100%	1,258	103%	1,249	104%	1,236	108%	1,146	100%	1,055	97%
ほうれんそう	58	73%	77	91%	82	86%	123	154%	145	148%	112	111%	112	112%	96	112%
ねぎ	305	85%	383	95%	457	98%	399	95%	397	99%	348	92%	342	89%	394	101%
レタス	758	119%	654	109%	663	101%	647	109%	630	110%	537	110%	608	118%	587	109%
きゅうり	417	109%	349	109%	349	117%	351	131%	368	123%	395	129%	380	111%	297	82%
なす	136	57%	168	81%	174	86%	188	125%	153	108%	133	101%	155	149%	124	113%
トマト	362	101%	352	93%	289	72%	301	85%	312	89%	319	102%	333	104%	350	116%
ミニトマト	146	116%	151	114%	160	110%	117	99%	139	114%	179	161%	166	146%	151	126%
ピーマン	159	96%	162	104%	128	80%	221	144%	244	140%	225	122%	222	138%	140	94%
ばれいしょ	903	89%	923	93%	861	63%	870	91%	793	89%	776	77%	803	81%	1,036	91%
たまねぎ	2,052	110%	2,122	107%	3,001	111%	2,174	111%	1,751	84%	2,198	92%	2,392	105%	2,324	94%

## (参考)名古屋市中央卸売市場における品目別価格推移

単位：円/kg

品目	10月上旬		10月中旬		10月下旬		11月上旬		11月中旬		11月下旬		12月上旬		12月中旬	
	価格	平年比	価格	平年比	価格	平年比	価格	平年比	価格	平年比	価格	平年比	価格	平年比	価格	平年比
だいこん	117	108%	93	89%	113	106%	84	86%	64	64%	61	66%	53	61%	48	53%
にんじん	210	151%	207	148%	194	155%	235	159%	160	106%	121	82%	122	99%	120	101%
はくさい	143	177%	84	112%	92	111%	83	93%	62	71%	48	60%	46	61%	49	60%
キャベツ	94	90%	81	74%	107	96%	116	97%	75	71%	77	77%	72	74%	64	62%
ほうれんそう	872	126%	818	130%	736	120%	533	87%	357	67%	397	81%	426	82%	409	69%
ねぎ	515	140%	480	136%	435	121%	424	122%	360	101%	351	92%	361	95%	362	95%
レタス	219	99%	198	99%	203	97%	191	80%	148	66%	141	50%	148	57%	141	48%
きゅうり	417	139%	422	118%	470	102%	356	78%	299	78%	321	79%	342	82%	514	118%
なす	435	146%	497	171%	474	131%	427	104%	387	88%	397	90%	398	89%	408	88%
トマト	505	107%	434	102%	513	118%	564	140%	432	117%	357	91%	335	81%	330	83%
ミニトマト	934	98%	933	105%	866	104%	968	117%	879	122%	632	89%	549	76%	572	78%
ピーマン	531	133%	547	131%	660	151%	556	121%	411	96%	330	81%	298	67%	369	71%
ばれいしょ	121	106%	107	96%	107	106%	117	105%	120	103%	118	104%	122	99%	112	95%
たまねぎ	97	115%	91	114%	86	112%	96	120%	99	119%	93	119%	102	124%	109	128%

資料：農林水産省統計部「青果物卸売市場調査(旬別)」 注：平年比130%以上を赤セル、70%未満を青セルとした。