

野菜の入荷量及び卸売価格の見通し
(平成31年2月、名古屋市中央卸売市場)

【2月の見通し】

(1) 入荷量の見通し

主要野菜(14品目)は、地元愛知県産のほか、関東、九州等からの入荷が見込まれ、昨年10月以降の好天により生育は順調なことから、平年並みと見込まれる品目が多い。

(2) 価格の見通し

主要野菜の卸売価格は、このような入荷状況から、平年並み又は安くなると見込まれる品目が多い。

(3) 品目別の入荷量、卸売価格の見通し

品目	2月の入荷量		2月の卸売価格		(参考)前年2月の主産県シェア(%)
	平年比較	平年比較	(参考)前月比較		
だいこん	=	↘	↗		静岡(54) 千葉(11) 神奈川(10) 徳島(9)
にんじん	=	=	↗		愛知(93)
はくさい	↘	↘	↗		茨城(40) 兵庫(36) 愛知(17)
キャベツ	↘	↘	=		愛知(89) 茨城(3)
ほうれんそう	=	↗	↗		愛知(65) 茨城(19) 群馬(5)
ねぎ	=	↘	=		大分(25) 静岡(21) 群馬(12) 愛知(10)
レタス	↘	=	↗		兵庫(34) 静岡(15) 愛知(15) 熊本(11)
きゅうり	=	=	↘		愛知(61) 宮崎(16) 高知(15) 鹿児島(7)
なす	=	=	↗		愛知(51) 熊本(43)
トマト	=	=	↗		熊本(51) 愛知(28) 三重(10) 岐阜(8)
ミニトマト	=	↘	↗		熊本(56) 愛知(28) 宮崎(8) 和歌山(7)
ピーマン	↘	=	↗		鹿児島(46) 宮崎(31) 高知(14) 韓国(8)
ばれいしょ	↘	↘	↗		北海道(61) 鹿児島(30)
たまねぎ	↘	↗	=		北海道(92) 静岡(6)
14品目計	↘	=	↗		
いちご	=	↗	=		愛知(67) 熊本(25) 鹿児島(7)

注 1: この資料の内容は、平成31年1月30日現在で見込んだものであり、気象条件等により変動があり得る。

2: 入荷量と卸売価格の符号

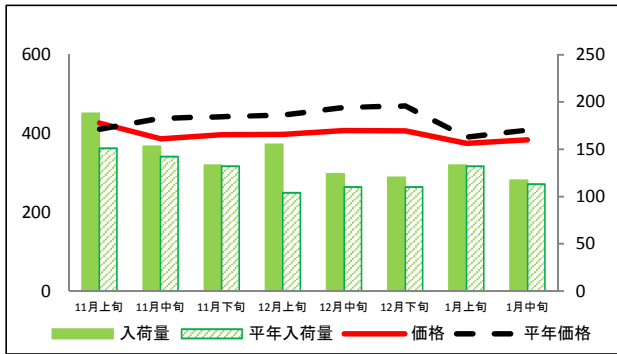
符号	↗	=	↘
入荷量	多い	並	少ない
卸売価格	高い	並	安い
対比率	106%以上	105%~95%	94%以下

3: 「平年」とは、直近5か年の平均値である。

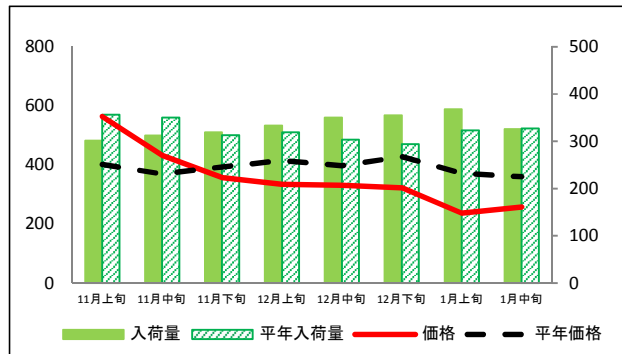
【お問合せ先】
生産部園芸特産課 担当: 流通指導官 浅野
ダイヤル: 052-223-4624
FAX: 052-218-2793

(参考)名古屋市中央卸売市場における品目別入荷量及び価格動向

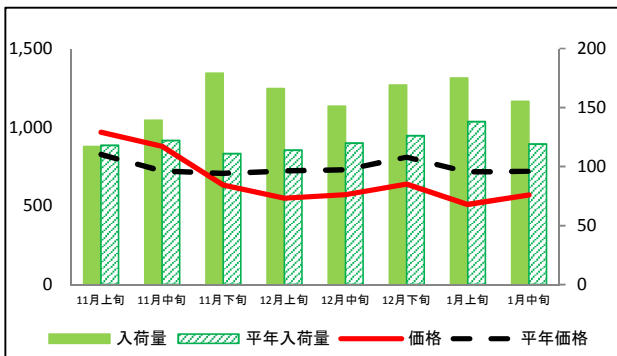
なす



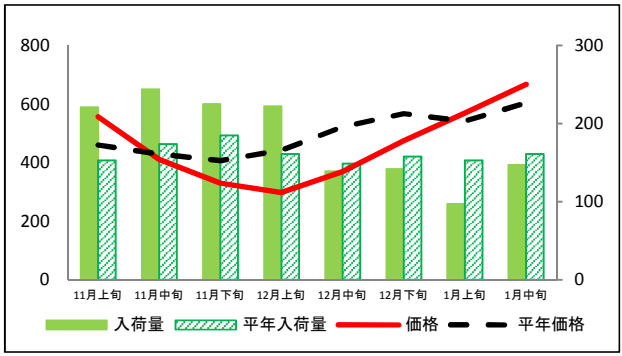
トマト



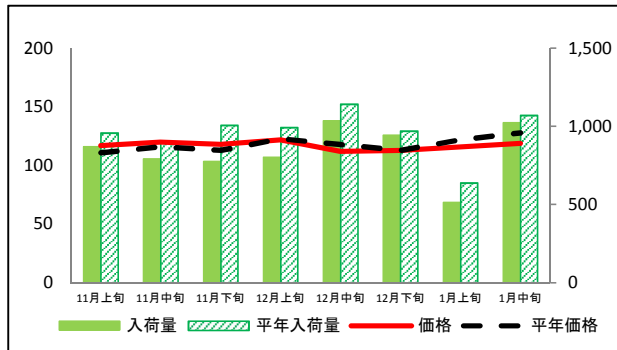
ミニトマト



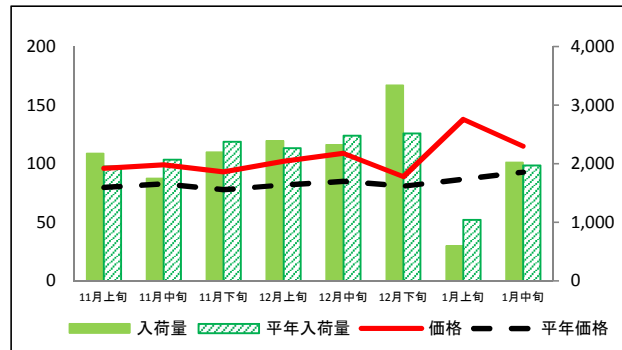
ピーマン



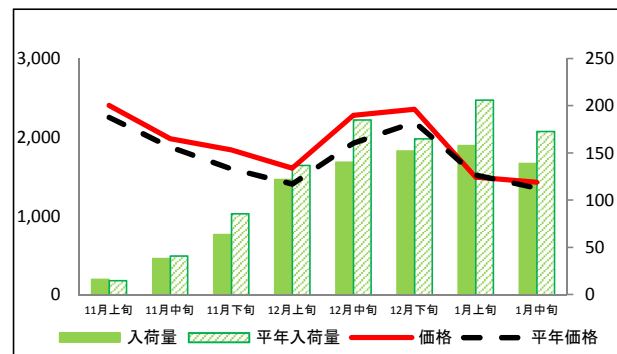
ばれいしょ



たまねぎ



いちご



資料:農林水産省統計部「青果物卸売市場調査(旬別)」

(参考)名古屋市中心卸売市場における品目別入荷量推移

単位：トン

品目	11月上旬		11月中旬		11月下旬		12月上旬		12月中旬		12月下旬		1月上旬		1月中旬	
	入荷量	平年比	入荷量	平年比	入荷量	平年比	入荷量	平年比	入荷量	平年比	入荷量	平年比	入荷量	平年比	入荷量	平年比
だいこん	781	113%	767	104%	736	110%	702	109%	737	115%	701	106%	404	102%	653	105%
にんじん	598	81%	308	66%	609	95%	568	86%	610	84%	603	102%	376	107%	725	95%
はくさい	1,493	126%	1,237	103%	1,508	131%	1,344	123%	1,378	123%	1,579	126%	774	120%	1,019	111%
キャベツ	1,258	103%	1,249	104%	1,236	108%	1,146	100%	1,055	97%	1,240	100%	690	96%	922	84%
ほうれんそう	123	154%	145	148%	112	111%	112	112%	96	112%	111	118%	56	80%	91	83%
ねぎ	399	95%	397	99%	348	92%	342	89%	394	101%	439	102%	195	83%	374	102%
レタス	647	109%	630	110%	537	110%	608	118%	587	109%	647	105%	418	93%	504	102%
きゅうり	351	131%	368	123%	395	129%	380	111%	297	82%	351	103%	407	99%	388	106%
なす	188	125%	153	108%	133	101%	155	149%	124	113%	120	109%	133	101%	117	104%
トマト	301	85%	312	89%	319	102%	333	104%	350	116%	355	121%	368	114%	326	100%
ミニトマト	117	99%	139	114%	179	161%	166	146%	151	126%	169	134%	175	127%	155	130%
ピーマン	221	144%	244	140%	225	122%	222	138%	139	93%	142	90%	97	63%	147	91%
ばれいしょ	870	91%	793	89%	776	77%	803	81%	1,036	91%	944	97%	513	80%	1,023	95%
たまねぎ	2,174	111%	1,751	84%	2,198	92%	2,392	105%	2,324	94%	3,338	132%	597	57%	2,025	103%
いちご	16	109%	38	93%	64	74%	122	89%	140	76%	152	92%	158	77%	139	80%

(参考)名古屋市中心卸売市場における品目別価格推移

単位：円/kg

品目	11月上旬		11月中旬		11月下旬		12月上旬		12月中旬		12月下旬		1月上旬		1月中旬	
	価格	平年比	価格	平年比	価格	平年比	価格	平年比	価格	平年比	価格	平年比	価格	平年比	価格	平年比
だいこん	84	86%	64	64%	61	66%	53	61%	48	53%	57	58%	75	74%	61	62%
にんじん	235	159%	160	106%	121	82%	122	99%	120	101%	110	83%	109	84%	106	88%
はくさい	83	93%	62	71%	48	60%	46	61%	49	60%	51	55%	57	55%	48	51%
キャベツ	116	97%	75	71%	77	77%	72	74%	64	62%	79	68%	78	63%	94	83%
ほうれんそう	533	87%	357	67%	397	81%	426	82%	409	69%	476	75%	504	83%	550	95%
ねぎ	424	122%	360	101%	351	92%	361	95%	362	95%	406	93%	466	100%	371	93%
レタス	191	80%	148	66%	141	50%	148	57%	141	48%	218	61%	251	71%	250	90%
きゅうり	356	78%	299	78%	321	79%	342	82%	514	118%	637	123%	442	116%	398	106%
なす	427	104%	387	88%	397	90%	398	89%	408	88%	407	87%	375	96%	384	94%
トマト	564	140%	432	117%	357	91%	335	81%	331	83%	323	75%	237	64%	258	72%
ミニトマト	968	117%	879	122%	632	89%	549	76%	572	78%	638	79%	509	71%	569	79%
ピーマン	556	121%	411	96%	330	81%	298	67%	369	71%	476	84%	569	105%	667	110%
ばれいしょ	117	105%	120	103%	118	104%	122	99%	112	95%	113	100%	116	95%	119	93%
たまねぎ	96	120%	99	119%	93	119%	102	124%	109	128%	89	110%	138	159%	115	124%
いちご	2,405	107%	1,983	106%	1,841	115%	1,609	114%	2,280	118%	2,356	107%	1,493	98%	1,430	106%

資料：農林水産省統計部「青果物卸売市場調査(旬別)」

注：平年比130%以上を赤セル、70%未満を青セルとした。