

野菜の入荷量及び卸売価格の見通し
(平成31年3月、名古屋市中心卸売市場)

【3月の見通し】

(1) 入荷量の見通し

主要野菜(14品目)は、地元愛知県産のほか、関東、九州等からの入荷が見込まれ、生育は順調なことから、平年並みと見込まれる品目が多い。

(2) 価格の見通し

主要野菜の卸売価格は、このような入荷状況から、平年並み又は安くなると見込まれる品目が多い。

(3) 品目別に入荷量、卸売価格の見通し

品目	3月の入荷量		3月の卸売価格		(参考)前年3月の主産県シェア(%)
	平年比較	平年比較	(参考) 前月比較		
だいこん	=	↘	↗		千葉(42) 静岡(27) 神奈川(8) 徳島(8)
にんじん	=	↘	↗		愛知(57) 徳島(32) 鹿児島(5)
はくさい	=	↘	=		長崎(32) 兵庫(24) 茨城(19) 愛知(11)
キャベツ	=	↘	=		愛知(93)
ほうれんそう	↗	=	↘		愛知(68) 茨城(23)
ねぎ	=	↘	=		大分(25) 静岡(17) 愛知(15) 鳥取(8)
レタス	=	↘	↘		茨城(36) 兵庫(31) 静岡(9) 熊本(8)
きゅうり	=	=	↘		愛知(62) 高知(16) 宮崎(12) 鹿児島(6)
なす	=	=	↘		熊本(48) 愛知(47)
トマト	=	↘	↗		熊本(52) 愛知(27) 三重(10) 岐阜(9)
ミニトマト	↗	↘	=		熊本(53) 愛知(31) 和歌山(7) 宮崎(7)
ピーマン	=	↘	↘		鹿児島(41) 宮崎(36) 高知(15) 韓国(8)
ばれいしょ	↘	↘	=		鹿児島(57) 北海道(38)
たまねぎ	↘	↗	↘		北海道(88) 静岡(8)
14品目計	=	↘	=		
いちご	=	↗	↘		愛知(60) 熊本(22) 鹿児島(7) 佐賀(4)

注 1: この資料の内容は、平成31年2月27日現在で見込んだものであり、気象条件等により変動があり得る。

2: 入荷量と卸売価格の符号

符号	↗	=	↘
入荷量	多い	並	少ない
卸売価格	高い	並	安い
対比率	106%以上	105%~95%	94%以下

3: 「平年」とは、直近5か年の平均値である。

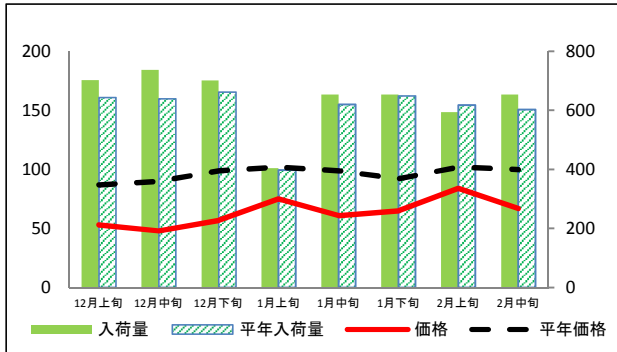
【お問合せ先】

生産部園芸特産課 担当: 流通指導官 浅野
ダイヤルイン: 052-223-4624
FAX: 052-218-2793

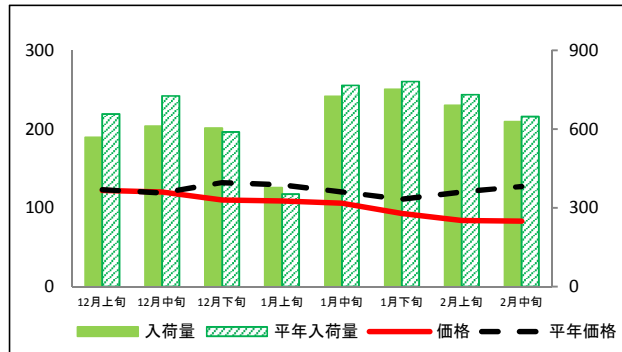
(参考)名古屋市中央卸売市場における品目別入荷量及び価格動向

単位<左:価格(円/kg)、右:入荷量(t)>

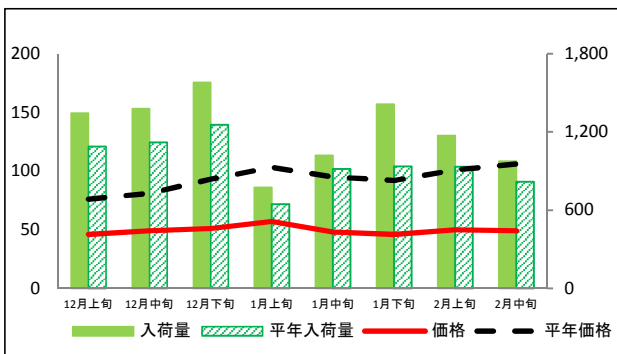
だいこん



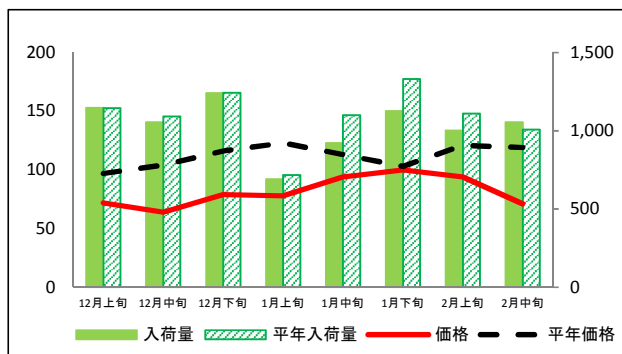
にんじん



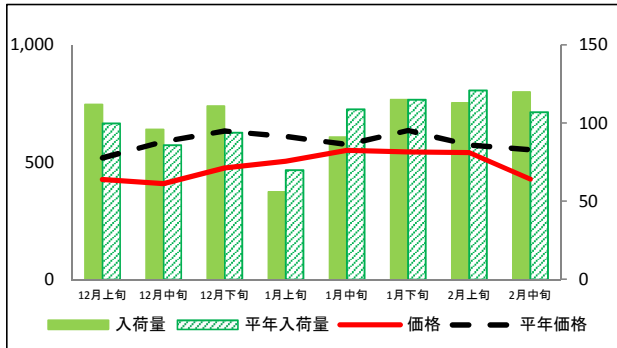
はくさい



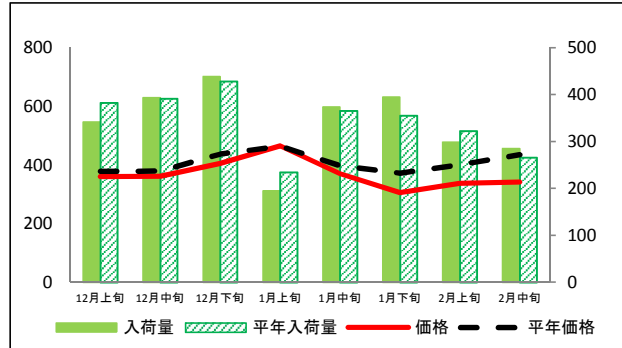
キャベツ



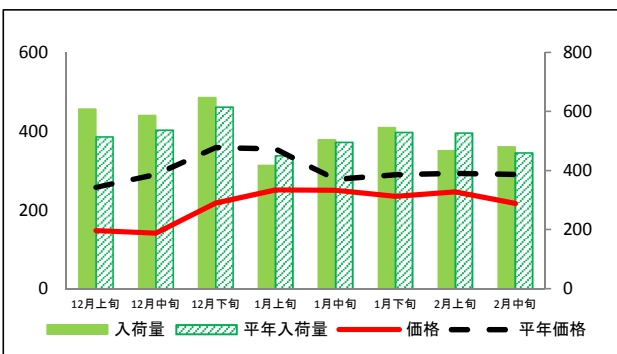
ほうれんそう



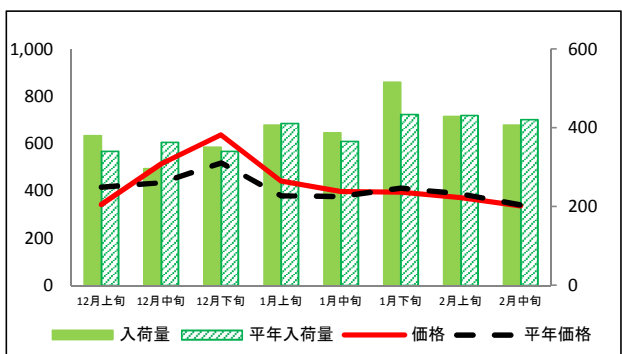
ねぎ



レタス

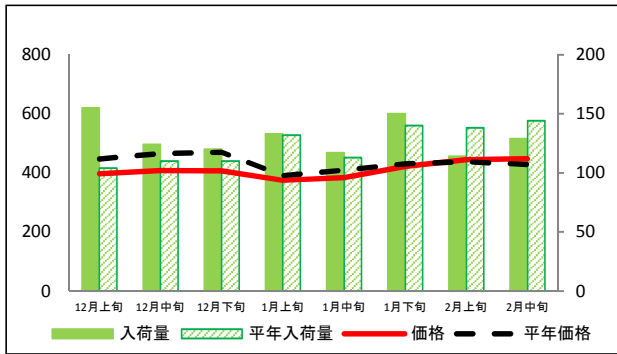


きゅうり

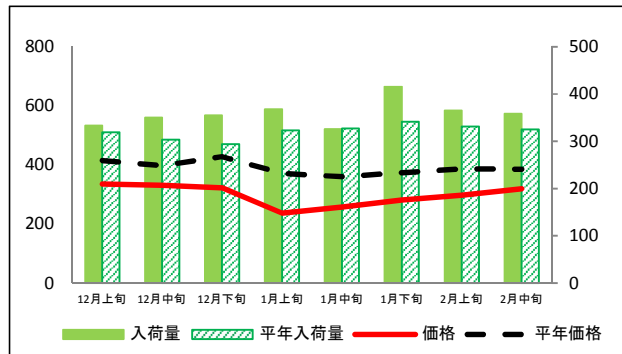


(参考)名古屋市中央卸売市場における品目別入荷量及び価格動向

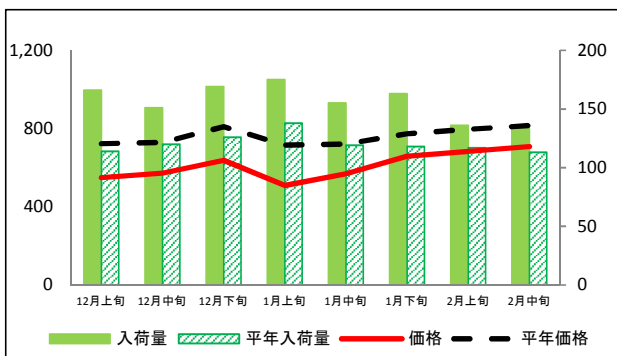
なす



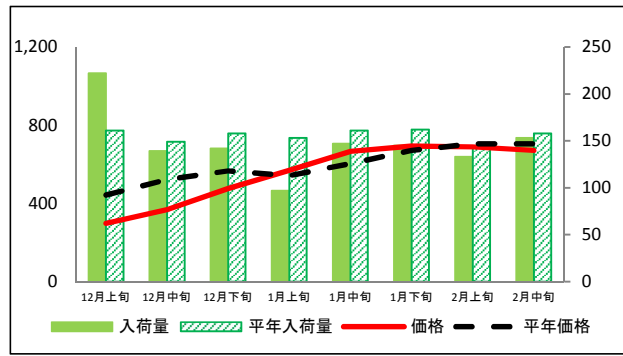
トマト



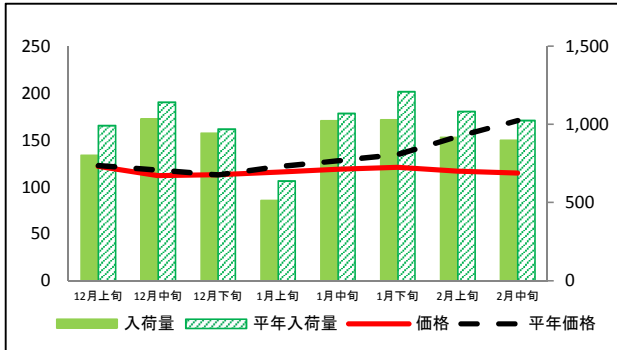
ミニトマト



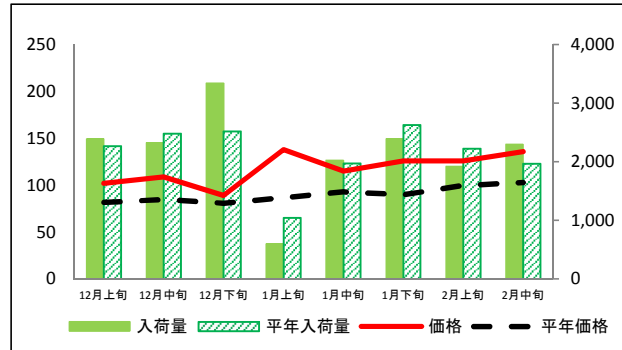
ピーマン



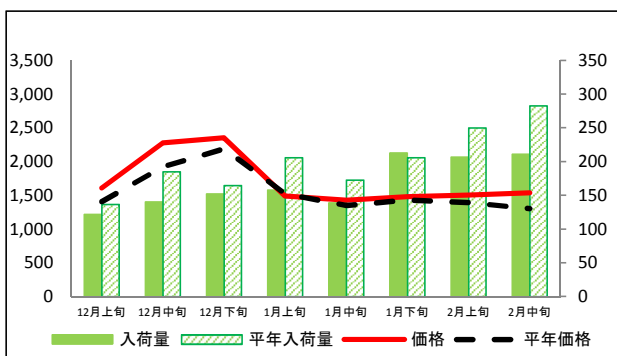
ばれいしょ



たまねぎ



いちご



資料:農林水産省統計部「青果物卸売市場調査(旬別)」

(参考)名古屋市中心卸売市場における品目別入荷量推移

単位：トン

品目	12月上旬		12月中旬		12月下旬		1月上旬		1月中旬		1月下旬		2月上旬		2月中旬	
	入荷量	平年比	入荷量	平年比	入荷量	平年比	入荷量	平年比	入荷量	平年比	入荷量	平年比	入荷量	平年比	入荷量	平年比
だいこん	702	109%	737	115%	701	106%	404	102%	653	105%	653	101%	594	96%	653	108%
にんじん	568	86%	610	84%	603	102%	376	107%	725	95%	752	96%	690	94%	627	97%
はくさい	1,344	123%	1,378	123%	1,579	126%	774	120%	1,019	111%	1,411	151%	1,172	126%	974	119%
キャベツ	1,146	100%	1,055	97%	1,240	100%	690	96%	922	84%	1,126	85%	1,001	90%	1,055	105%
ほうれんそう	112	112%	96	112%	111	118%	56	80%	91	83%	115	100%	113	93%	120	112%
ねぎ	342	89%	394	101%	439	102%	195	83%	374	102%	395	111%	299	93%	285	107%
レタス	608	118%	587	109%	647	105%	418	93%	504	102%	545	103%	467	88%	480	104%
きゅうり	380	111%	297	82%	351	103%	407	99%	388	106%	516	119%	429	99%	407	97%
なす	155	149%	124	113%	120	109%	133	101%	117	104%	150	107%	114	83%	129	90%
トマト	333	104%	350	116%	355	121%	368	114%	326	100%	416	122%	365	110%	358	110%
ミニトマト	166	146%	151	126%	169	134%	175	127%	155	130%	163	138%	136	116%	133	118%
ピーマン	222	138%	139	93%	142	90%	97	63%	147	91%	145	90%	133	92%	153	97%
ばれいしょ	803	81%	1,036	91%	944	97%	513	80%	1,023	95%	1,029	85%	917	85%	899	88%
たまねぎ	2,392	105%	2,324	94%	3,338	132%	597	57%	2,025	103%	2,391	91%	1,920	86%	2,296	117%
いちご	122	89%	140	76%	152	92%	158	77%	139	80%	213	103%	207	83%	211	75%

(参考)名古屋市中心卸売市場における品目別価格推移

単位：円/kg

品目	12月上旬		12月中旬		12月下旬		1月上旬		1月中旬		1月下旬		2月上旬		2月中旬	
	価格	平年比	価格	平年比	価格	平年比	価格	平年比	価格	平年比	価格	平年比	価格	平年比	価格	平年比
だいこん	53	61%	48	53%	57	58%	75	74%	61	62%	65	71%	84	82%	67	67%
にんじん	122	99%	120	101%	110	83%	109	84%	106	88%	93	84%	84	70%	83	65%
はくさい	46	61%	49	60%	51	55%	57	55%	48	51%	46	50%	50	50%	49	46%
キャベツ	72	74%	64	62%	79	68%	78	63%	94	83%	100	97%	94	78%	71	60%
ほうれんそう	426	82%	409	69%	476	75%	504	83%	550	95%	544	86%	541	94%	428	77%
ねぎ	361	95%	362	95%	406	93%	466	100%	371	93%	306	82%	338	84%	342	78%
レタス	148	57%	141	48%	218	61%	251	71%	250	90%	235	81%	246	84%	217	75%
きゅうり	342	82%	514	118%	637	123%	442	116%	398	106%	395	96%	372	96%	337	99%
なす	398	89%	408	88%	407	87%	375	96%	384	94%	422	98%	445	102%	448	104%
トマト	335	81%	331	83%	323	75%	237	64%	258	72%	282	75%	298	77%	319	83%
ミニトマト	549	76%	572	78%	638	79%	509	71%	569	79%	659	85%	684	86%	708	87%
ピーマン	298	67%	369	71%	476	84%	569	105%	667	110%	694	103%	689	98%	671	95%
ばれいしょ	122	99%	112	95%	113	100%	116	95%	119	93%	121	90%	117	76%	115	67%
たまねぎ	102	124%	109	128%	89	110%	138	159%	115	124%	126	140%	126	126%	136	132%
いちご	1,609	114%	2,280	118%	2,356	107%	1,493	98%	1,430	106%	1,481	103%	1,507	108%	1,539	118%

資料：農林水産省統計部「青果物卸売市場調査(旬別)」

注：平年比130%以上を赤セル、70%未満を青セルとした。