

野菜の入荷量及び卸売価格の見通し  
(平成31年4月、名古屋市中央卸売市場)

【4月の見通し】

(1) 入荷量の見通し

4月の主要野菜は、地元愛知県産のほか、関東、九州等からの入荷が見込まれ、生育は順調なことから、平年並みと見込まれる品目が多い。

(2) 価格の見通し

4月の主要野菜の卸売価格は、このような入荷状況から、平年並み又は安くなると見込まれる品目が多い。

(3) 品目別の入荷量、卸売価格の見通し

品目	4月の入荷量		4月の卸売価格		(参考)前年4月の主産県シェア(%)
	平年比較	平年比較	(参考)前月比較		
だいこん	=	↘	↗		千葉(48) 愛知(38) 鹿児島(6)
にんじん	=	↘	↗		徳島(96)
はくさい	=	↘	=		茨城(72) 愛知(11) 長崎(4) 熊本(4)
キャベツ	=	↘	↗		愛知(88) 神奈川(7)
ほうれんそう	=	↘	↗		愛知(44) 茨城(29) 岐阜(21)
ねぎ	=	↘	↗		大分(27) 愛知(15) 鳥取(14) 静岡(13)
レタス	=	↘	=		茨城(51) 兵庫(33) 長野(6)
きゅうり	=	↘	↘		愛知(52) 宮崎(15) 高知(14) 群馬(8)
なす	=	=	↘		熊本(48) 愛知(45)
トマト	=	↘	↘		熊本(54) 愛知(22) 三重(13) 岐阜(10)
ミニトマト	↗	↘	↘		熊本(50) 愛知(36) 宮崎(7)
ピーマン	↘	=	↘		鹿児島(38) 宮崎(33) 高知(12) 茨城(9)
ばれいしょ	↘	↘	=		鹿児島(87) 北海道(12)
たまねぎ	=	=	↘		北海道(74) 愛知(21)
14品目計	=	↘	=		
いちご	=	↗	↘		愛知(59) 熊本(25) 鹿児島(5) 佐賀(4)

注 1: この資料の内容は、平成31年3月28日現在で見込んだものであり、気象条件等により変動があり得る。

2: 入荷量と卸売価格の符号

符号	↗	=	↘
入荷量	多い	並	少ない
卸売価格	高い	並	安い
対比率	106%以上	105%~95%	94%以下

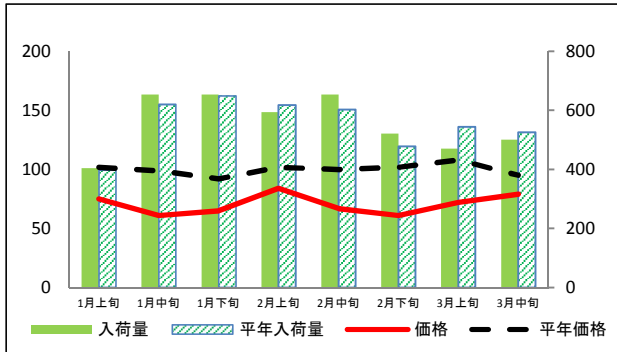
3: 「平年」とは、直近5か年の平均値である。

【お問合せ先】  
生産部園芸特産課 担当: 流通指導官 浅野  
ダイヤル: 052-223-4624  
FAX: 052-218-2793

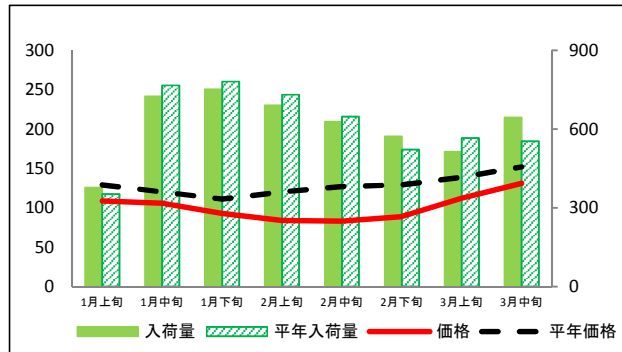
(参考)名古屋市中央卸売市場における品目別入荷量及び価格動向

単位<左:価格(円/kg)、右:入荷量(t)>

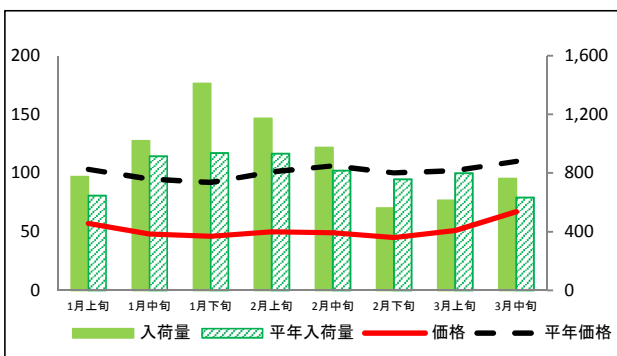
だいこん



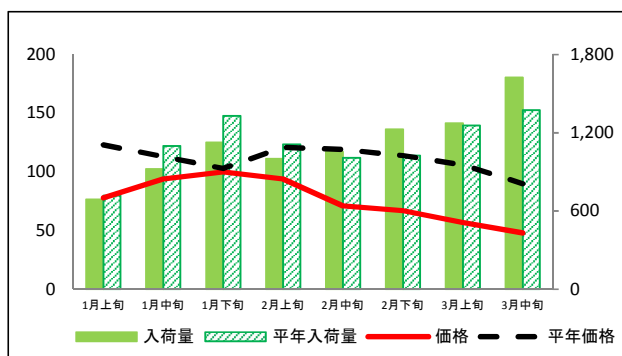
にんじん



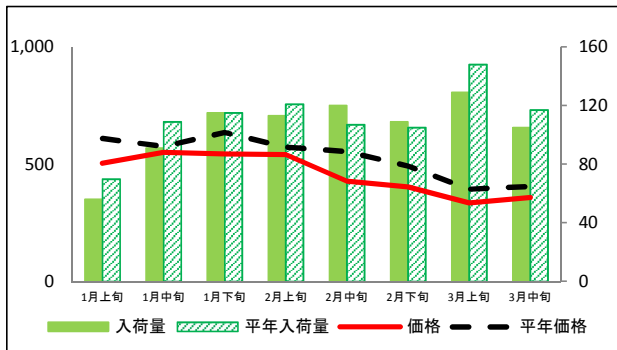
はくさい



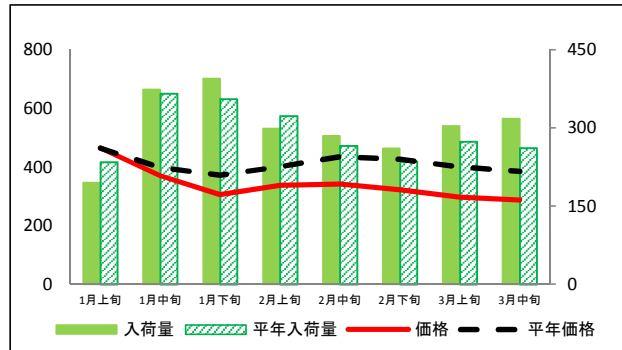
キャベツ



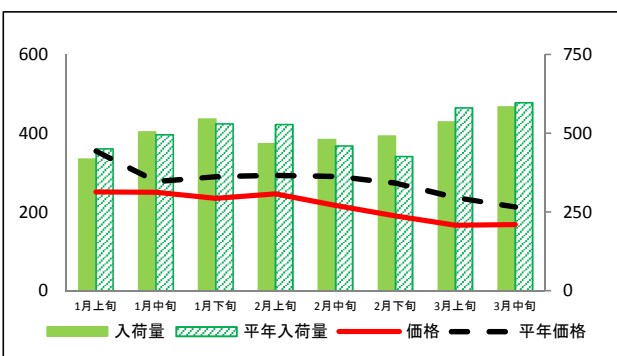
ほうれんそう



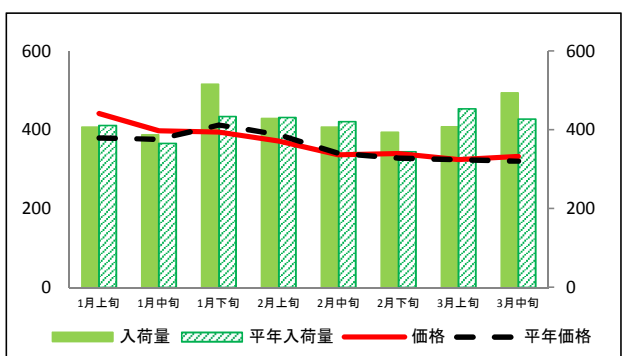
ねぎ



レタス

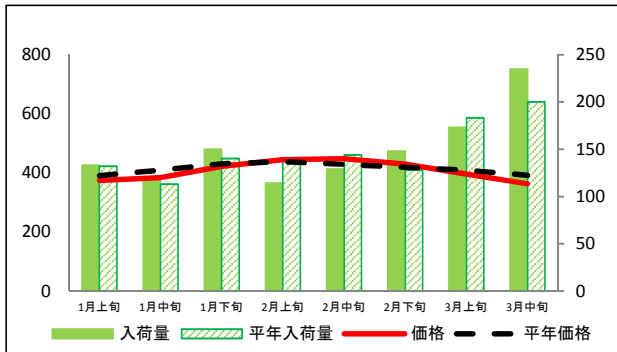


きゅうり

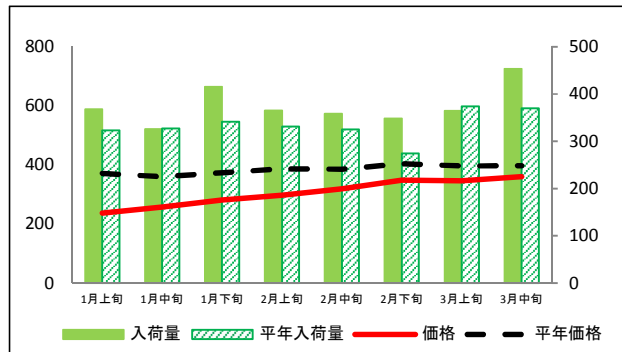


(参考)名古屋市中央卸売市場における品目別入荷量及び価格動向

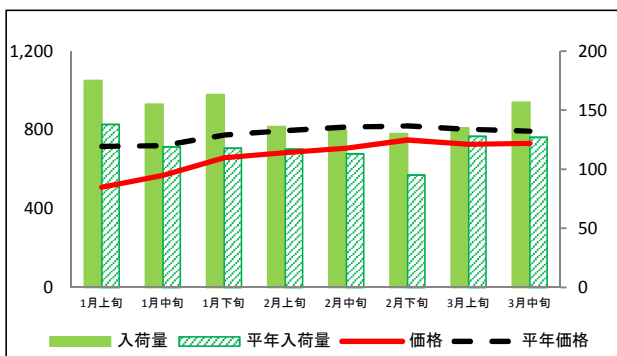
なす



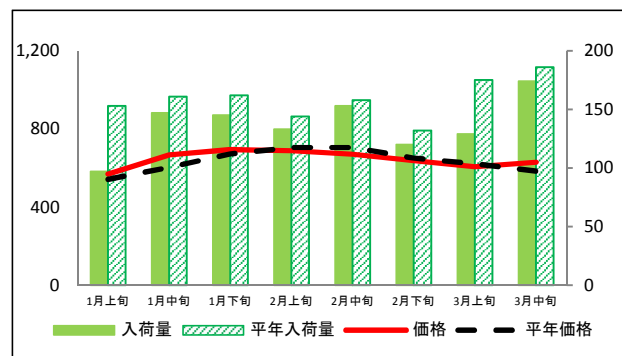
トマト



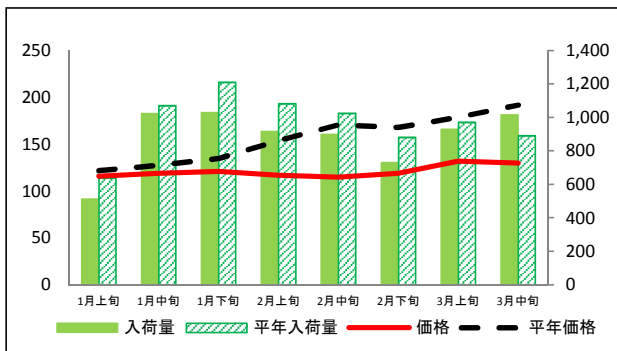
ミニトマト



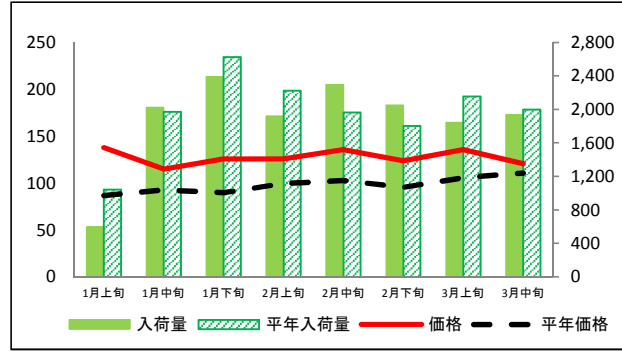
ピーマン



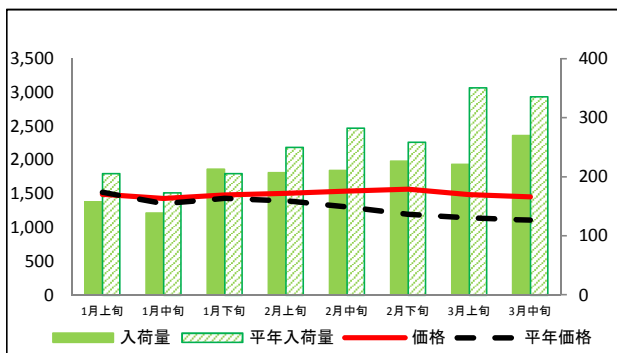
ばれいしょ



たまねぎ



いちご



資料：農林水産省統計部「青果物卸売市場調査(旬別)」

## (参考)名古屋市中心卸売市場における品目別入荷量推移

単位：トン

品目	1月上旬		1月中旬		1月下旬		2月上旬		2月中旬		2月下旬		3月上旬		3月中旬	
	入荷量	平年比	入荷量	平年比	入荷量	平年比	入荷量	平年比	入荷量	平年比	入荷量	平年比	入荷量	平年比	入荷量	平年比
だいこん	404	102%	653	105%	653	101%	594	96%	653	108%	521	109%	470	86%	501	95%
にんじん	376	107%	725	95%	752	96%	690	94%	627	97%	571	109%	513	91%	644	116%
はくさい	774	120%	1,019	111%	1,411	151%	1,172	126%	974	119%	560	74%	614	77%	762	120%
キャベツ	690	96%	922	84%	1,126	85%	1,001	90%	1,055	105%	1,227	120%	1,273	101%	1,624	118%
ほうれんそう	56	80%	91	83%	115	100%	113	93%	120	112%	109	104%	129	87%	105	90%
ねぎ	195	83%	374	102%	395	111%	299	93%	285	107%	261	111%	304	111%	318	121%
レタス	418	93%	504	102%	545	103%	467	88%	480	104%	491	115%	536	92%	584	98%
きゅうり	407	99%	388	106%	516	119%	429	99%	407	97%	394	114%	408	90%	494	115%
なす	133	101%	117	104%	150	107%	114	83%	129	90%	148	116%	173	95%	235	118%
トマト	368	114%	326	100%	416	122%	365	110%	358	110%	348	127%	364	97%	454	123%
ミニトマト	175	127%	155	130%	163	138%	136	116%	133	118%	130	137%	135	105%	157	123%
ピーマン	97	63%	147	91%	145	90%	133	92%	153	97%	120	91%	129	74%	174	94%
ばれいしょ	513	80%	1,023	95%	1,029	85%	917	85%	899	88%	731	83%	930	96%	1,015	114%
たまねぎ	597	57%	2,025	103%	2,391	91%	1,920	86%	2,296	117%	2,050	114%	1,844	85%	1,936	97%
いちご	158	77%	139	80%	213	103%	207	83%	211	75%	227	87%	221	63%	270	80%

## (参考)名古屋市中心卸売市場における品目別価格推移

単位：円/kg

品目	1月上旬		1月中旬		1月下旬		2月上旬		2月中旬		2月下旬		3月上旬		3月中旬	
	価格	平年比	価格	平年比	価格	平年比	価格	平年比	価格	平年比	価格	平年比	価格	平年比	価格	平年比
だいこん	75	74%	61	62%	65	71%	84	82%	67	67%	61	60%	72	67%	79	83%
にんじん	109	84%	106	88%	93	84%	84	70%	83	65%	89	69%	112	81%	131	86%
はくさい	57	55%	48	51%	46	50%	50	50%	49	46%	45	45%	51	50%	67	61%
キャベツ	78	63%	94	83%	100	97%	94	78%	71	60%	67	59%	57	54%	48	53%
ほうれんそう	504	83%	550	95%	544	86%	541	94%	428	77%	403	82%	335	85%	358	88%
ねぎ	466	100%	371	93%	306	82%	338	84%	342	78%	323	76%	298	74%	288	75%
レタス	251	71%	250	90%	235	81%	246	84%	217	75%	190	69%	166	70%	168	79%
きゅうり	442	116%	398	106%	395	96%	372	96%	337	99%	340	103%	325	100%	333	104%
なす	375	96%	384	94%	422	98%	445	102%	448	104%	430	103%	396	97%	363	93%
トマト	237	64%	258	72%	282	75%	298	77%	319	83%	349	86%	347	88%	360	91%
ミニトマト	509	71%	569	79%	659	85%	684	86%	708	87%	749	91%	727	91%	731	92%
ピーマン	569	105%	667	110%	694	103%	689	98%	671	95%	637	98%	606	98%	630	108%
ばれいしょ	116	95%	119	93%	121	90%	117	76%	115	67%	119	71%	132	74%	130	68%
たまねぎ	138	159%	115	124%	126	140%	126	126%	136	132%	124	129%	136	128%	121	109%
いちご	1,493	98%	1,430	106%	1,481	103%	1,507	108%	1,539	118%	1,567	131%	1,488	130%	1,456	131%

資料：農林水産省統計部「青果物卸売市場調査(旬別)」

注：平年比130%以上を赤セル、70%未満を青セルとした。