

野菜の入荷量及び卸売価格の見通し
(平成31年5月、名古屋市中央卸売市場)

【5月の見通し】

(1) 入荷量の見通し

5月の主要野菜は、地元愛知県産のほか、関東、九州等からの入荷が見込まれ、生育は順調なことから、平年並みと見込まれる品目が多い。

(2) 価格の見通し

5月の主要野菜の卸売価格は、このような入荷状況から、品目別には平年並み又は平年を下回り、全体としては平年を下回ると見込まれる。

(3) 品目別の入荷量、卸売価格の見通し

品目	5月の入荷量		5月の卸売価格		(参考)前年5月の主産県シェア(%)
	平年比較	平年比較	(参考)前月比較		
だいこん	↘	↘	↘		愛知(77) 千葉(15)
にんじん	=	↘	=		徳島(84) 岐阜(13)
はくさい	=	↘	=		茨城(72) 愛知(15) 長野(11)
キャベツ	=	↘	=		愛知(69) 茨城(22)
ほうれんそう	=	=	↗		岐阜(65) 茨城(20) 愛知(9)
ねぎ	↘	=	↗		大分(24) 愛知(22) 鳥取(12) 茨城(7)
レタス	=	↘	↘		長野(65) 兵庫(19) 茨城(11)
きゅうり	=	=	=		愛知(45) 群馬(12) 高知(12) 宮崎(12)
なす	=	↘	=		愛知(41) 熊本(34) 宮崎(19)
トマト	=	↘	↘		熊本(50) 愛知(23) 三重(16) 岐阜(9)
ミニトマト	↗	=	↘		熊本(49) 愛知(37) 宮崎(8)
ピーマン	=	=	↘		鹿児島(28) 宮崎(27) 茨城(25) 高知(12)
ばれいしょ	↘	↘	↘		鹿児島(52) 長崎(33) 北海道(10)
たまねぎ	↗	↘	↘		愛知(56) 北海道(35) 兵庫(7)
14品目計	=	↘	↘		

注 1: この資料の内容は、平成31年4月26日現在で見込んだものであり、気象条件等により変動があり得る。

2: 入荷量と卸売価格の符号

符号	↗	=	↘
入荷量	多い	並	少ない
卸売価格	高い	並	安い
対比率	106%以上	105%~95%	94%以下

3: 「平年」とは、直近5か年の平均値である。

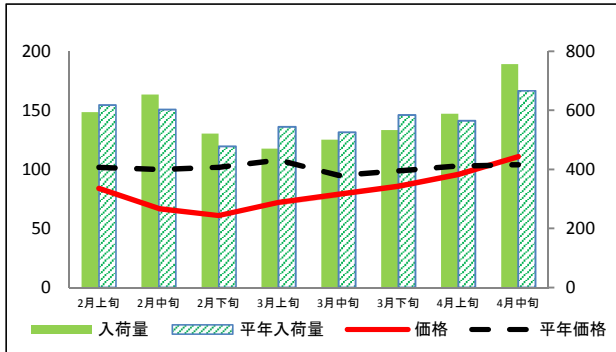
【お問合せ先】

生産部園芸特産課 担当: 流通指導官 浅野
ダイヤル: 052-223-4624
FAX: 052-218-2793

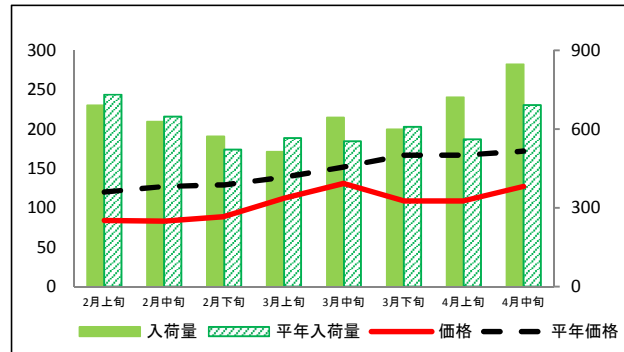
(参考) 名古屋市中央卸売市場における品目別入荷量及び価格動向

単位<左: 価格(円/kg)、右: 入荷量(t)>

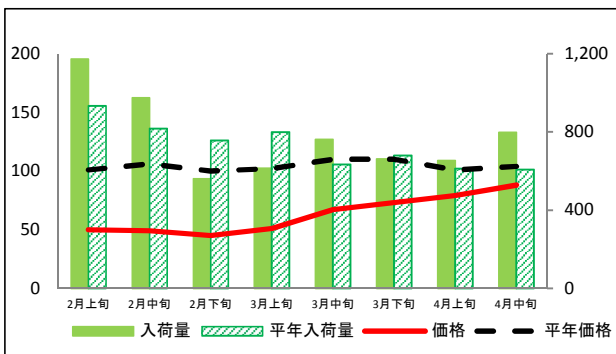
だいこん



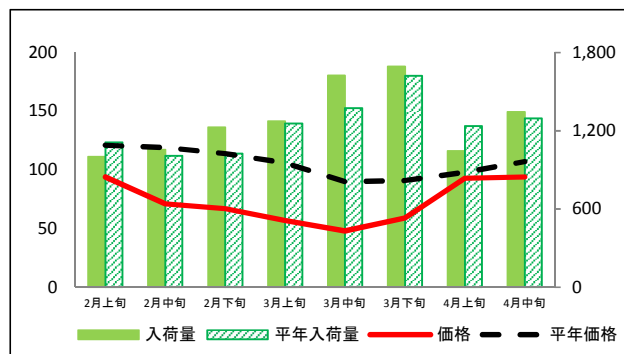
にんじん



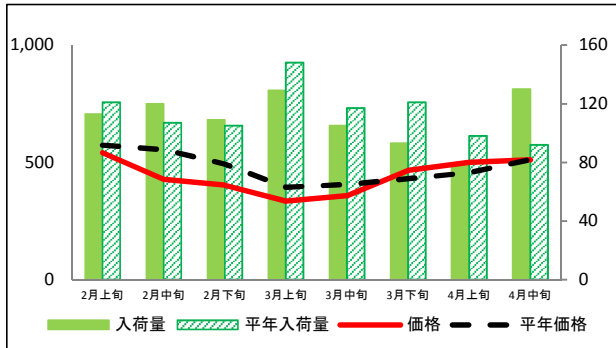
はくさい



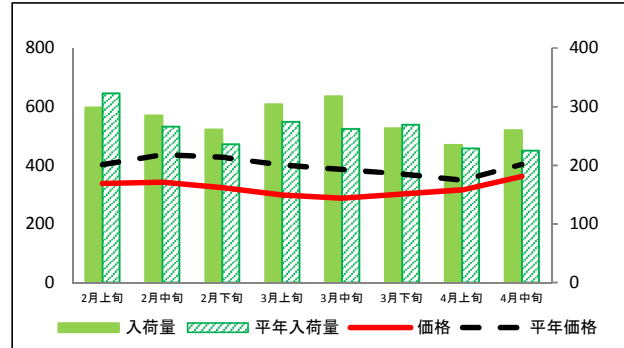
キャベツ



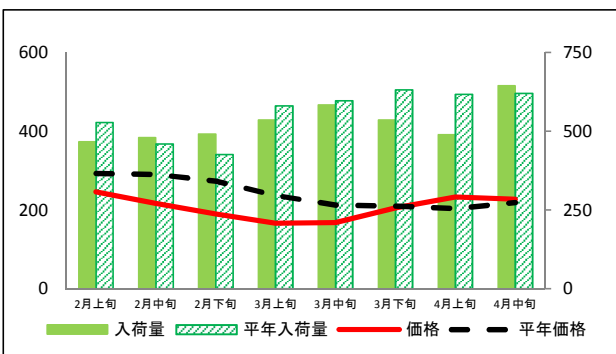
ほうれんそう



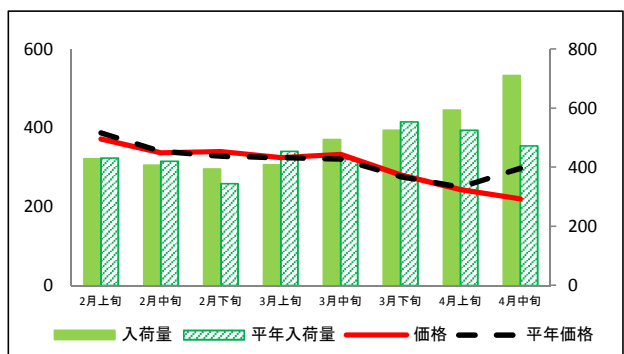
ねぎ



レタス

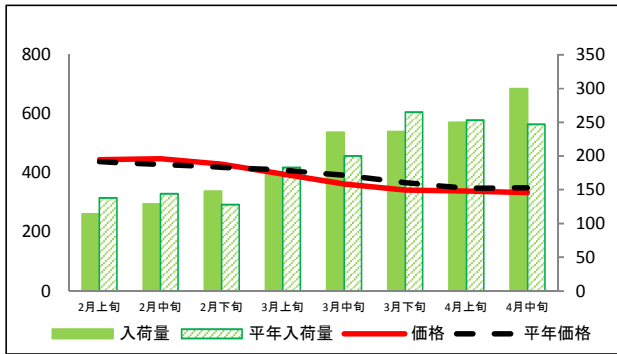


きゅうり

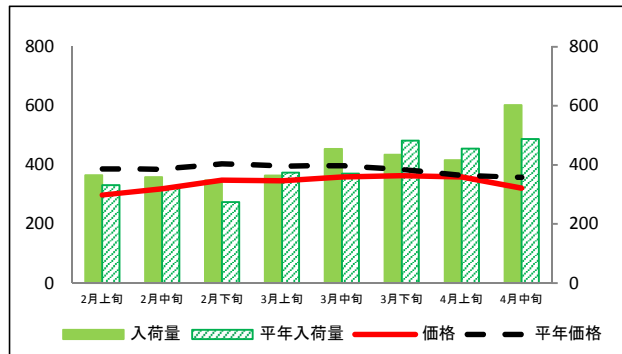


(参考)名古屋市中央卸売市場における品目別入荷量及び価格動向

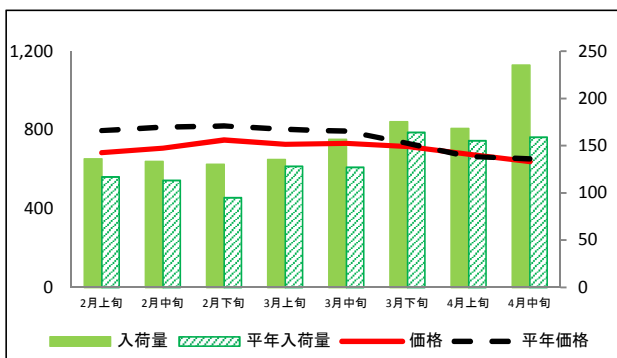
なす



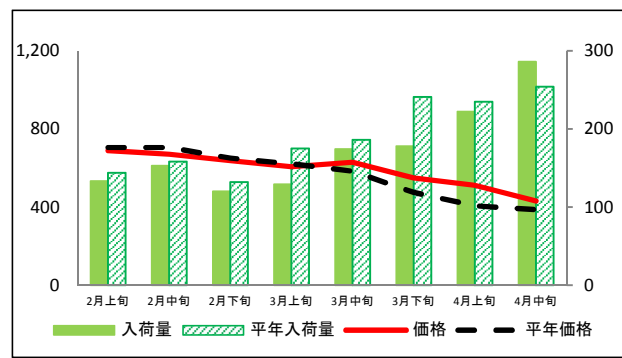
トマト



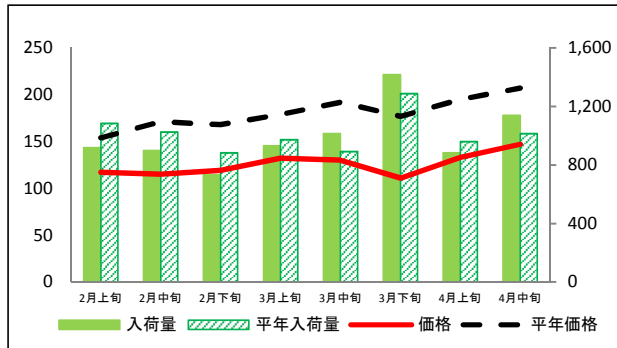
ミニトマト



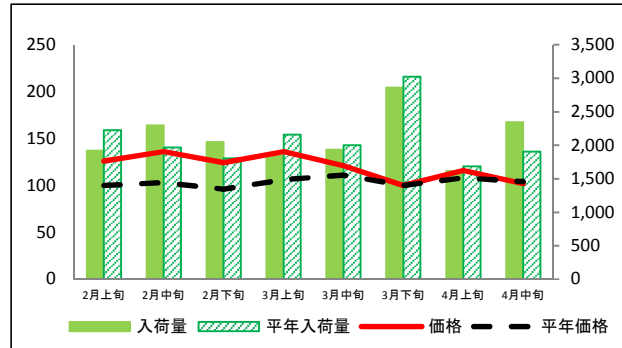
ピーマン



ばれいしょ



たまねぎ



(参考)名古屋市中央卸売市場における品目別入荷量推移

単位：トン

品目	2月上旬		2月中旬		2月下旬		3月上旬		3月中旬		3月下旬		4月上旬		4月中旬	
	入荷量	平年比	入荷量	平年比	入荷量	平年比	入荷量	平年比	入荷量	平年比	入荷量	平年比	入荷量	平年比	入荷量	平年比
だいこん	594	96%	653	108%	521	109%	470	86%	501	95%	533	91%	588	104%	756	114%
にんじん	690	94%	627	97%	571	109%	513	91%	644	116%	598	98%	721	129%	847	123%
はくさい	1,172	126%	974	119%	560	74%	614	77%	762	120%	661	97%	654	107%	797	131%
キャベツ	1,001	90%	1,055	105%	1,227	120%	1,273	101%	1,624	118%	1,692	104%	1,044	84%	1,344	104%
ほうれんそう	113	93%	120	112%	109	104%	129	87%	105	90%	93	77%	79	81%	130	141%
ねぎ	299	93%	285	107%	261	111%	304	111%	318	121%	263	98%	235	103%	260	116%
レタス	467	88%	480	104%	491	115%	536	92%	584	98%	536	85%	489	79%	644	104%
きゅうり	429	99%	407	97%	394	114%	408	90%	494	115%	526	95%	594	113%	711	150%
なす	114	83%	129	90%	148	116%	173	95%	235	118%	236	89%	250	99%	300	121%
トマト	365	110%	358	110%	348	127%	364	97%	454	123%	434	90%	416	91%	602	123%
ミニトマト	136	116%	133	118%	130	137%	135	105%	157	123%	175	107%	168	108%	235	148%
ピーマン	133	92%	153	97%	120	91%	129	74%	174	94%	178	74%	222	94%	286	113%
ばれいしょ	917	85%	899	88%	731	83%	930	96%	1,015	114%	1,417	110%	882	92%	1,139	112%
たまねぎ	1,920	86%	2,296	117%	2,050	114%	1,844	85%	1,936	97%	2,863	95%	1,615	96%	2,347	123%

(参考)名古屋市中央卸売市場における品目別価格推移

単位：円/kg

品目	2月上旬		2月中旬		2月下旬		3月上旬		3月中旬		3月下旬		4月上旬		4月中旬	
	価格	平年比	価格	平年比	価格	平年比	価格	平年比	価格	平年比	価格	平年比	価格	平年比	価格	平年比
だいこん	84	82%	67	67%	61	60%	72	67%	79	83%	86	87%	96	93%	111	107%
にんじん	84	70%	83	65%	89	69%	112	81%	131	86%	109	65%	109	65%	127	74%
はくさい	50	50%	49	46%	45	45%	51	50%	67	61%	73	66%	79	78%	88	85%
キャベツ	94	78%	71	60%	67	59%	57	54%	48	53%	59	65%	93	95%	94	88%
ほうれんそう	541	94%	428	77%	403	82%	335	85%	358	88%	465	108%	500	110%	510	100%
ねぎ	338	84%	342	78%	323	76%	298	74%	288	75%	302	82%	316	91%	362	90%
レタス	246	84%	217	75%	190	69%	166	70%	168	79%	205	98%	233	114%	227	104%
きゅうり	372	96%	337	99%	340	103%	325	100%	333	104%	281	101%	243	97%	220	74%
なす	445	102%	448	104%	430	103%	396	97%	363	93%	342	93%	339	97%	333	95%
トマト	298	77%	319	83%	349	86%	347	88%	360	91%	364	95%	360	99%	322	90%
ミニトマト	684	86%	708	87%	749	91%	727	91%	731	92%	715	98%	676	102%	639	98%
ピーマン	689	98%	671	95%	637	98%	606	98%	630	108%	549	115%	511	126%	431	111%
ばれいしょ	117	76%	115	67%	119	71%	132	74%	130	68%	111	63%	133	68%	147	71%
たまねぎ	126	126%	136	132%	124	129%	136	128%	121	109%	100	100%	116	107%	102	98%

資料：農林水産省統計部「青果物卸売市場調査(旬別)」 注：平年比130%以上を赤セル、70%未満を青セルとした。