

野菜の入荷量及び卸売価格の見通し
(令和元年8月、名古屋中央卸売市場)

【8月の見通し】

(1) 入荷量の見通し

8月の主要野菜は、北海道、東北、関東等からの入荷が見込まれ、入荷量は平年並みと見込まれる品目が多い。

(2) 価格の見通し

8月の主要野菜の卸売価格は、このような入荷状況から、平年並み又は安くなると見込まれる品目が多い。

(3) 品目別の入荷量、卸売価格の見通し

品目	8月の入荷量		8月の卸売価格		(参考)前年8月の主産県シェア(%)
	平年比較	平年比較	(参考) 前月比較		
だいこん	=	↘	↗		北海道(52) 青森(38) 岐阜(5)
にんじん	=	=	↗		北海道(97)
はくさい	=	↘	↗		長野(99)
キャベツ	=	↘	↗		群馬(68) 長野(25) 北海道(6)
ほうれんそう	=	=	↗		岐阜(90) 長野(4) 茨城(3)
ねぎ	=	↘	=		北海道(30) 長野(15) 茨城(10) 中国(9)
レタス	=	↘	↗		長野(99)
きゅうり	=	=	↗		長野(53) 北海道(22) 山形(10) 岩手(4)
なす	=	=	↘		愛知(32) 山梨(22) 徳島(19) 茨城(10)
トマト	↘	↗	↗		岐阜(62) 北海道(19) 愛知(9)
ミニトマト	=	↘	=		北海道(72) 長野(15) 愛知(5)
ピーマン	↘	=	=		北海道(37) 岩手(20) 韓国(14) 青森(8)
ばれいしょ	=	=	↘		北海道(83) 青森(13) 静岡(10)
たまねぎ	↗	↘	↗		北海道(56) 兵庫(39)
14品目計	=	↘	↗		
すいか	↘	=	↘		山形(41) 長野(37) 青森(13) 秋田(3)

注 1: この資料の内容は、令和元年7月31日現在で見込んだものであり、気象条件等により変動があり得る。

2: 入荷量と卸売価格の符号

符号	↗	=	↘
入荷量	多い	並	少ない
卸売価格	高い	並	安い
対比率	106%以上	105%~95%	94%以下

3: 「平年」とは、直近5か年の平均値である。

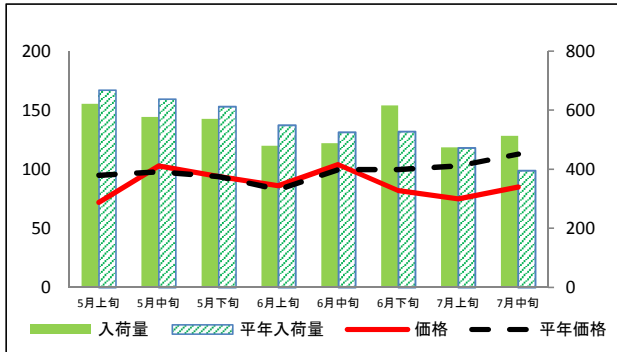
【お問合せ先】

生産部園芸特産課 担当: 流通指導官 浅野
ダイヤル: 052-223-4624
FAX: 052-218-2793

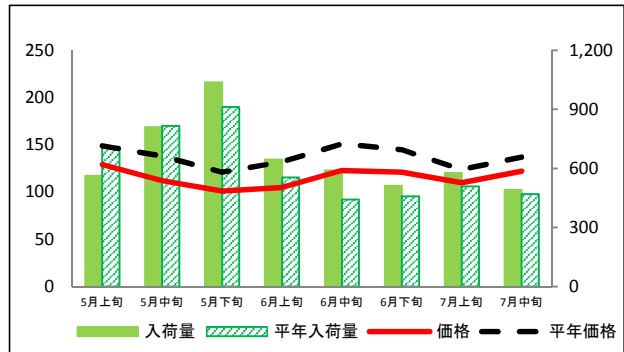
(参考)名古屋市中央卸売市場における品目別入荷量及び価格動向

単位<左:価格(円/kg)、右:入荷量(t)>

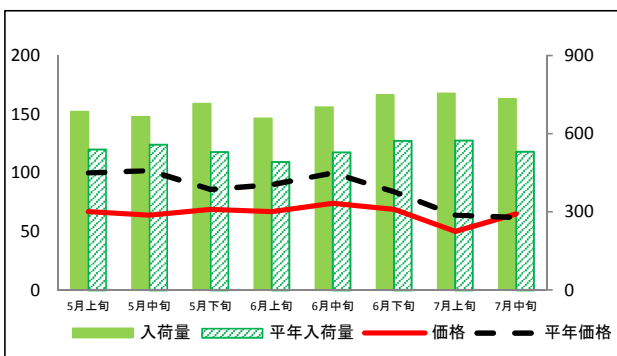
だいこん



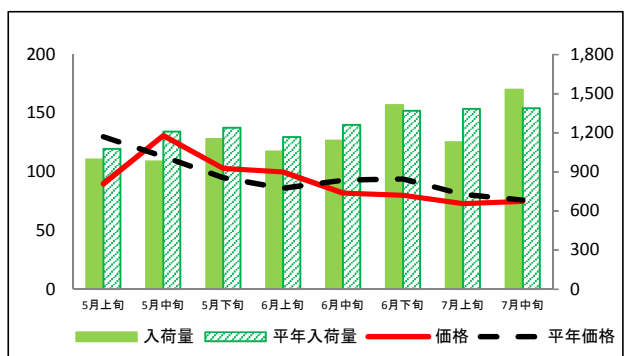
にんじん



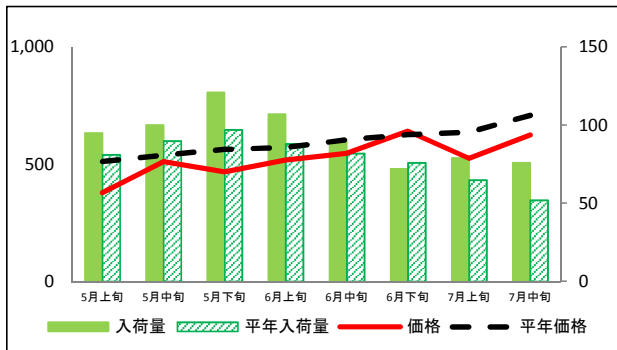
はくさい



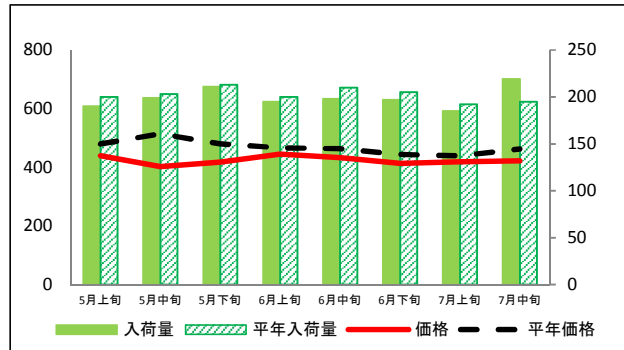
キャベツ



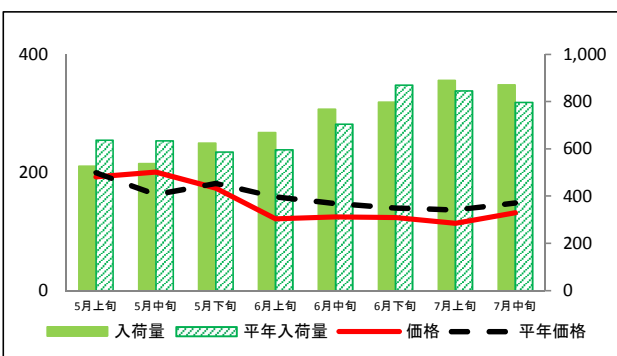
ほうれんそう



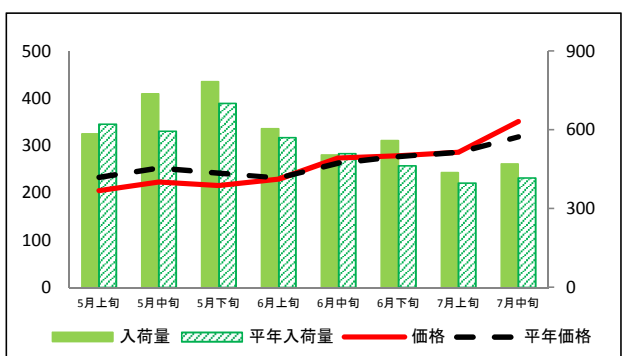
ねぎ



レタス

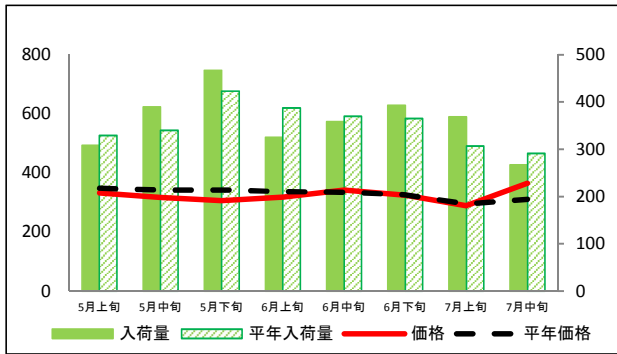


きゅうり

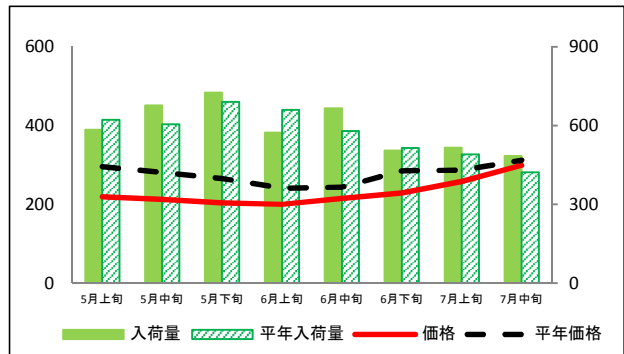


(参考)名古屋市中央卸売市場における品目別入荷量及び価格動向

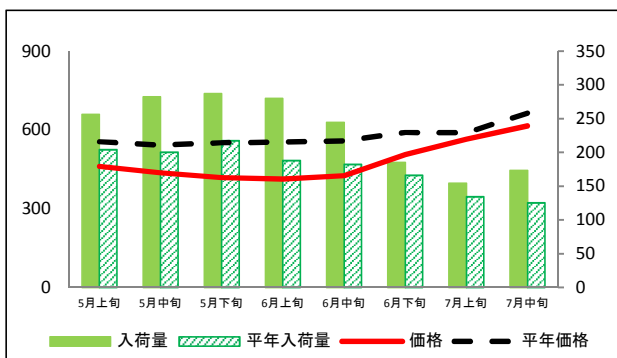
なす



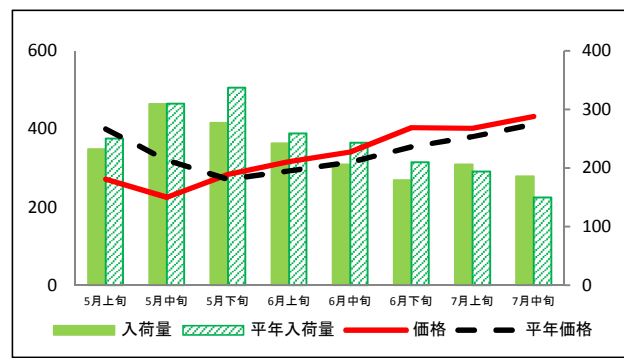
トマト



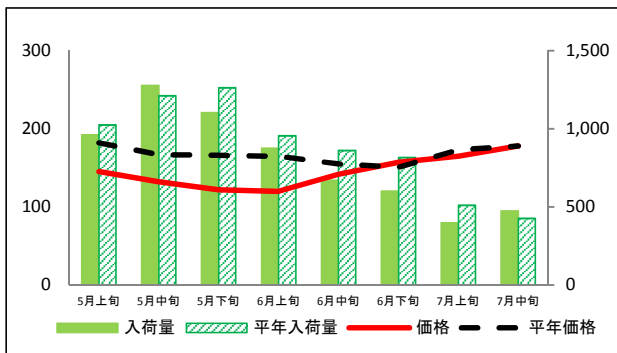
ミニトマト



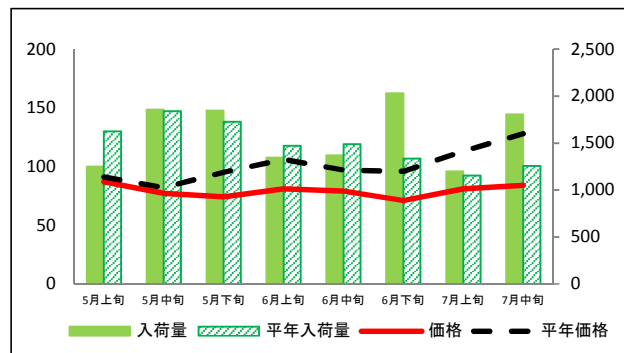
ピーマン



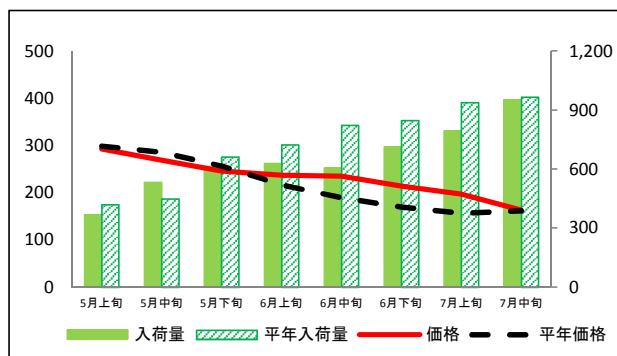
ばれいしょ



たまねぎ



すいか



資料:農林水産省統計部「青果物卸売市場調査(旬別)」

(参考)名古屋市中心卸売市場における品目別入荷量推移

単位：トン

品目	5月上旬		5月中旬		5月下旬		6月上旬		6月中旬		6月下旬		7月上旬		7月中旬	
	入荷量	平年比	入荷量	平年比	入荷量	平年比	入荷量	平年比	入荷量	平年比	入荷量	平年比	入荷量	平年比	入荷量	平年比
だいこん	622	93%	577	90%	571	93%	480	87%	489	93%	617	117%	475	101%	513	130%
にんじん	562	79%	809	99%	1,039	114%	645	116%	590	134%	511	112%	576	113%	490	104%
はくさい	685	127%	666	119%	716	135%	659	134%	703	133%	749	131%	755	131%	734	138%
キャベツ	996	93%	981	81%	1,153	93%	1,057	90%	1,140	90%	1,414	103%	1,129	82%	1,531	110%
ほうれんそう	95	117%	100	111%	121	125%	107	122%	90	110%	72	95%	79	122%	76	146%
ねぎ	190	95%	199	98%	211	99%	195	98%	198	94%	197	96%	185	96%	219	112%
レタス	527	83%	538	85%	625	106%	669	112%	768	109%	799	92%	891	105%	872	109%
きゅうり	585	94%	738	124%	784	112%	605	106%	505	99%	560	121%	438	110%	470	112%
なす	308	94%	389	114%	467	110%	325	84%	358	97%	393	108%	368	120%	267	92%
トマト	584	94%	677	112%	727	105%	573	87%	666	115%	504	98%	516	105%	484	115%
ミニトマト	256	125%	282	141%	287	132%	280	149%	244	134%	185	111%	154	115%	173	138%
ピーマン	232	93%	309	100%	277	82%	242	93%	206	85%	179	85%	206	106%	186	124%
ばれいしょ	961	94%	1,278	105%	1,102	87%	875	92%	671	78%	601	74%	398	78%	475	112%
たまねぎ	1,249	77%	1,857	101%	1,845	107%	1,345	91%	1,368	92%	2,032	152%	1,200	104%	1,807	144%
すいか	368	88%	533	119%	614	93%	629	87%	606	74%	713	84%	794	85%	953	99%

(参考)名古屋市中心卸売市場における品目別価格推移

単位：円/kg

品目	5月上旬		5月中旬		5月下旬		6月上旬		6月中旬		6月下旬		7月上旬		7月中旬	
	価格	平年比	価格	平年比	価格	平年比	価格	平年比	価格	平年比	価格	平年比	価格	平年比	価格	平年比
だいこん	72	76%	103	105%	94	100%	86	104%	104	104%	82	82%	75	73%	85	75%
にんじん	129	87%	112	81%	101	83%	105	80%	123	81%	121	83%	110	89%	122	89%
はくさい	67	67%	64	63%	69	80%	67	74%	74	74%	69	82%	50	78%	65	105%
キャベツ	90	69%	131	116%	103	108%	100	116%	82	88%	80	85%	73	90%	75	99%
ほうれんそう	379	74%	511	95%	468	83%	518	91%	547	90%	641	102%	525	82%	624	88%
ねぎ	439	91%	402	78%	417	87%	445	95%	433	94%	413	93%	418	95%	422	91%
レタス	193	97%	201	123%	174	96%	122	77%	125	84%	124	89%	114	83%	132	89%
きゅうり	205	88%	223	88%	216	89%	229	99%	274	104%	279	101%	286	100%	351	110%
なす	332	95%	317	93%	306	89%	318	94%	342	102%	325	100%	289	98%	365	117%
トマト	219	74%	213	76%	204	77%	200	83%	215	88%	229	80%	258	90%	299	96%
ミニトマト	461	83%	437	81%	418	76%	413	75%	425	76%	506	86%	565	96%	615	93%
ピーマン	271	68%	225	70%	284	105%	316	108%	341	108%	403	114%	402	106%	432	105%
ばれいしょ	145	80%	132	79%	122	73%	120	73%	142	92%	157	104%	165	95%	178	100%
たまねぎ	87	96%	77	94%	74	78%	81	76%	79	81%	71	74%	81	72%	84	66%
すいか	293	98%	269	94%	246	96%	237	109%	235	124%	214	126%	197	125%	163	101%

資料：農林水産省統計部「青果物卸売市場調査(旬別)」

注：平年比130%以上を赤セル、70%未満を青セルとした。