

野菜の入荷量及び卸売価格の見通し
(令和元年9月、名古屋市中心卸売市場)

【9月の見通し】

(1) 入荷量の見通し

9月の主要野菜は、北海道、関東、東海等からの入荷が見込まれ、入荷量は平年並みと見込まれる品目が多い。

(2) 価格の見通し

9月の主要野菜の卸売価格は、このような入荷見通し及び昨年末から安値基調が続いている状況から、平年並み又は安くなると見込まれる。

(3) 品目別に入荷量、卸売価格の見通し

品目	9月の入荷量		9月の卸売価格		(参考)前年9月の主産県シェア(%)
	平年比較	平年比較	(参考) 前月比較		
だいこん	=	↘	↗		北海道(47) 青森(44) 岐阜(6)
にんじん	=	↘	↗		北海道(99)
はくさい	=	↘	↗		長野(97)
キャベツ	=	↘	↘		群馬(66) 長野(20) 北海道(12)
ほうれんそう	↘	=	↗		岐阜(82) 茨城(6) 長野(4) 愛知(4)
ねぎ	=	↘	↘		北海道(45) 長野(18) 秋田(7) 中国(6)
レタス	↗	↘	↘		長野(96)
きゅうり	=	↘	↗		長野(30) 北海道(24) 群馬(17) 山梨(13)
なす	=	=	↗		愛知(28) 山梨(19) 茨城(14) 徳島(14)
トマト	↘	↘	↗		岐阜(48) 北海道(26) 愛知(9) 熊本(6)
ミニトマト	↗	↘	↗		北海道(74) 長野(7) 茨城(6) 愛知(5)
ピーマン	↘	=	↗		北海道(29) 茨城(25) 岩手(21) 長野(8)
ばれいしょ	=	↘	↘		北海道(95)
さといも	=	=	↘		静岡(30) 愛媛(26) 宮崎(24) 中国(10)
たまねぎ	=	↘	↘		北海道(94)
15品目計	=	↘	=		

注 1: この資料の内容は、令和元年8月30日現在で見込んだものであり、気象条件等により変動があり得る。

2: 入荷量と卸売価格の符号

符号	↗	=	↘
入荷量	多い	並	少ない
卸売価格	高い	並	安い
対比率	106%以上	105%~95%	94%以下

3: 「平年」とは、直近5年の平均値である。

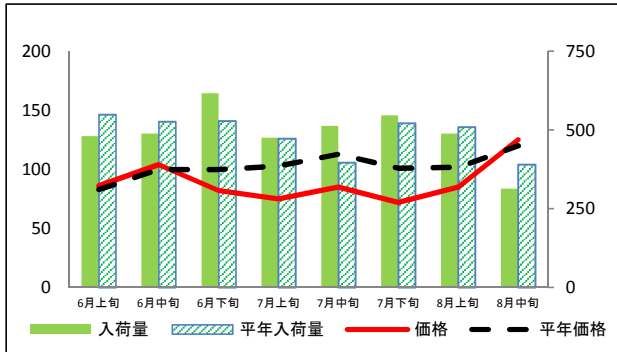
【お問合せ先】

生産部園芸特産課 担当: 流通指導官 浅野
ダイヤル: 052-223-4624
FAX: 052-218-2793

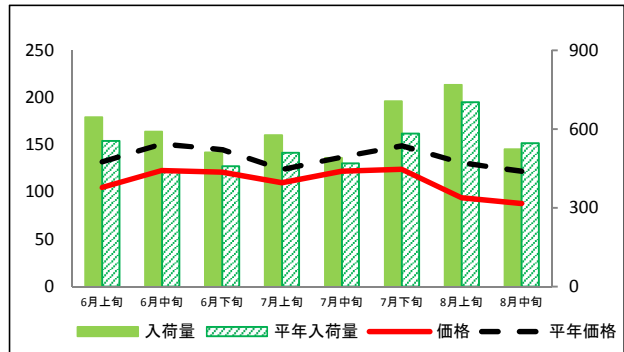
(参考)名古屋市中央卸売市場における品目別入荷量及び価格動向

単位<左:価格(円/kg)、右:入荷量(t)>

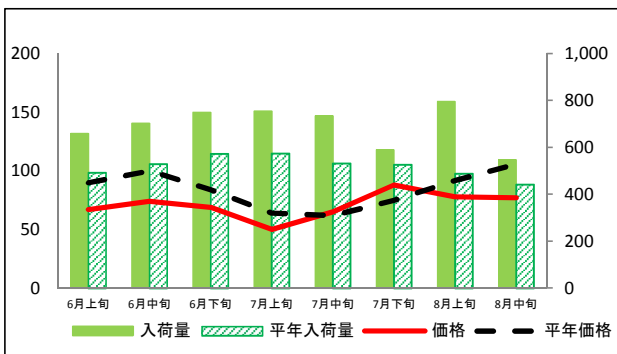
だいこん



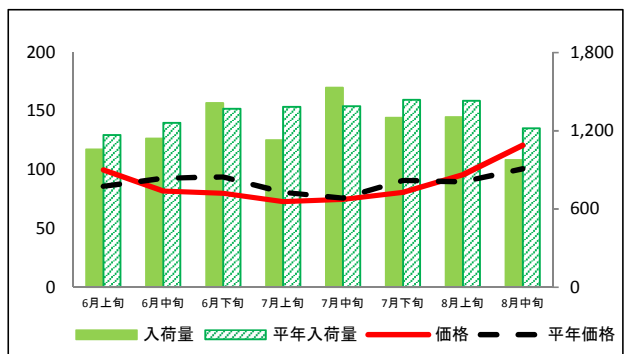
にんじん



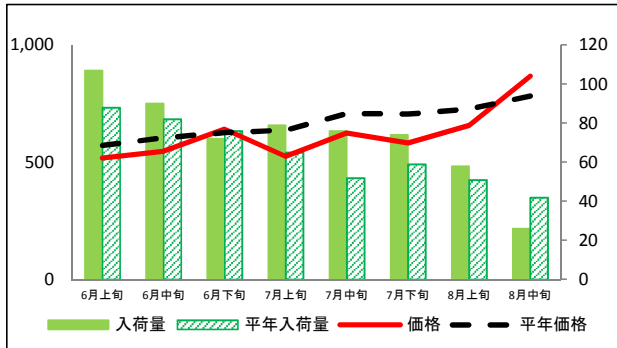
はくさい



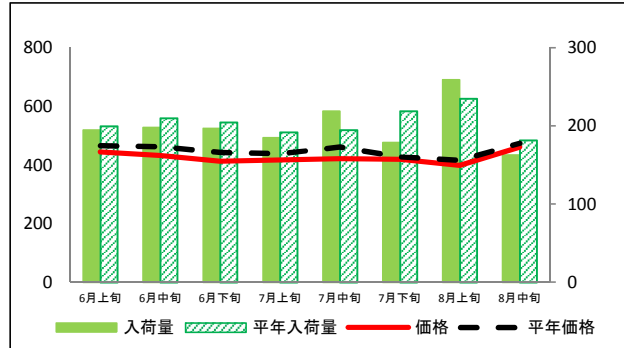
キャベツ



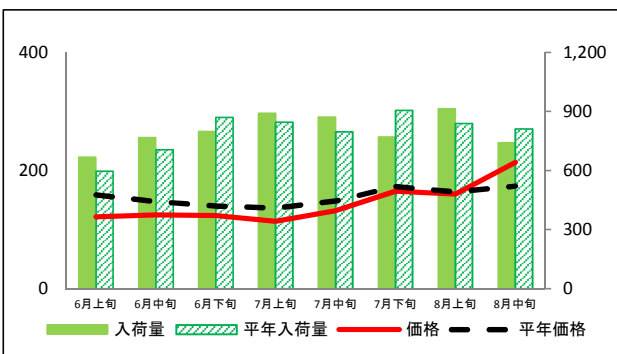
ほうれんそう



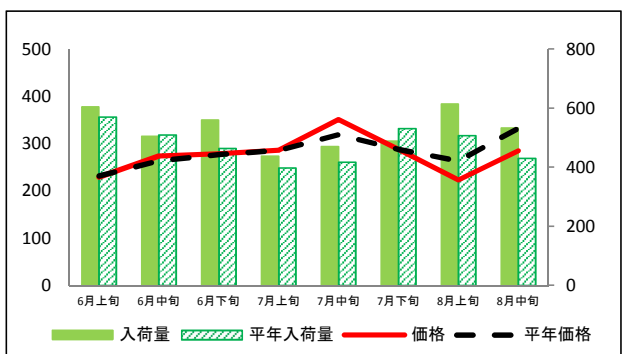
ねぎ



レタス

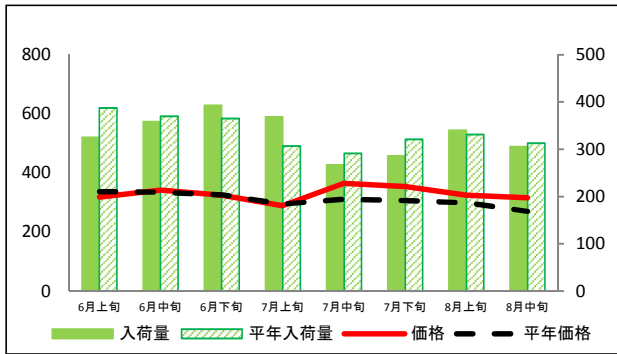


きゅうり

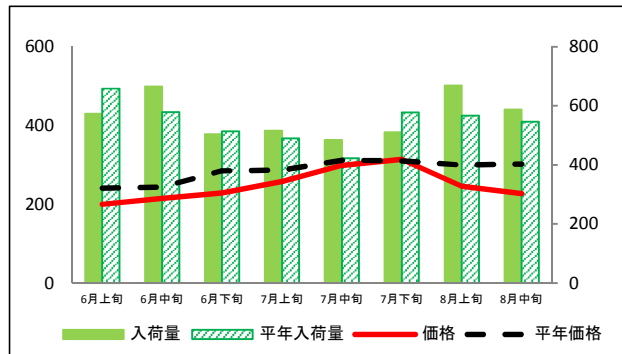


(参考)名古屋市中央卸売市場における品目別入荷量及び価格動向

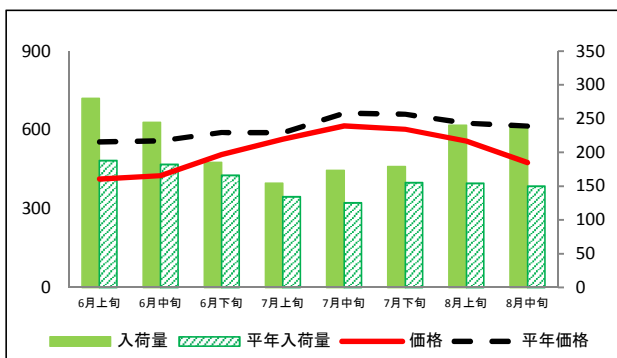
なす



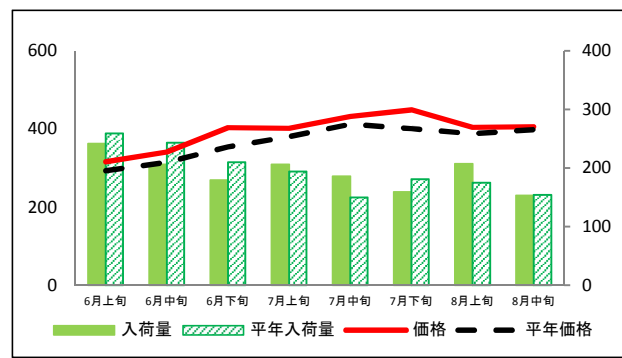
トマト



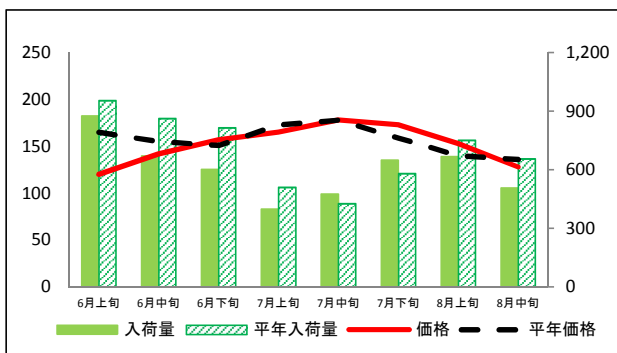
ミニトマト



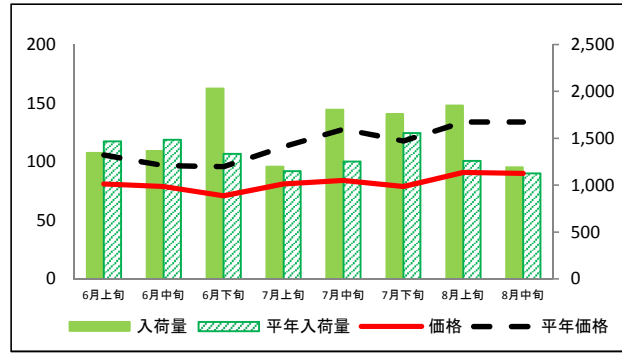
ピーマン



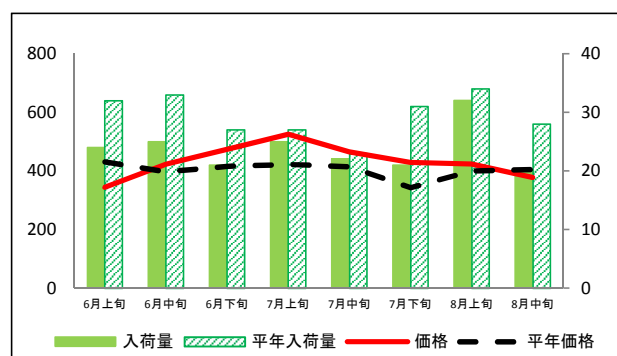
ばれいしょ



たまねぎ



さといも



資料：農林水産省統計部「青果物卸売市場調査(旬別)」

(参考)名古屋市中心卸売市場における品目別入荷量推移

単位：トン

品目	6月上旬		6月中旬		6月下旬		7月上旬		7月中旬		7月下旬		8月上旬		8月中旬	
	入荷量	平年比	入荷量	平年比	入荷量	平年比	入荷量	平年比	入荷量	平年比	入荷量	平年比	入荷量	平年比	入荷量	平年比
だいこん	480	87%	489	93%	617	117%	475	101%	513	130%	546	105%	489	96%	314	81%
にんじん	645	116%	590	134%	511	112%	576	113%	490	104%	706	121%	769	110%	523	96%
はくさい	659	134%	703	133%	749	131%	755	131%	734	138%	590	112%	796	163%	547	124%
キャベツ	1,057	90%	1,140	90%	1,414	103%	1,129	82%	1,531	110%	1,301	90%	1,305	91%	975	80%
ほうれんそう	107	122%	90	110%	72	95%	79	122%	76	146%	74	125%	58	114%	26	62%
ねぎ	195	98%	198	94%	197	96%	185	96%	219	112%	179	82%	259	110%	163	90%
レタス	669	112%	768	109%	799	92%	891	105%	872	109%	771	85%	914	109%	742	91%
きゅうり	605	106%	505	99%	560	121%	438	110%	470	112%	489	92%	615	121%	533	124%
なす	325	84%	358	97%	393	108%	368	120%	267	92%	286	89%	340	103%	305	97%
トマト	573	87%	666	115%	504	98%	516	105%	484	115%	510	88%	670	118%	587	108%
ミニトマト	280	149%	244	134%	185	111%	154	115%	173	138%	179	115%	240	156%	240	160%
ピーマン	242	93%	206	85%	179	85%	206	106%	186	124%	159	88%	207	118%	153	99%
ばれいしょ	875	92%	671	78%	601	74%	398	78%	475	112%	649	112%	667	89%	506	77%
さといも	24	75%	25	76%	21	78%	25	93%	22	96%	21	68%	32	94%	20	71%
たまねぎ	1,345	91%	1,368	92%	2,032	152%	1,200	104%	1,807	144%	1,759	113%	1,851	147%	1,193	106%

(参考)名古屋市中心卸売市場における品目別価格推移

単位：円/kg

品目	6月上旬		6月中旬		6月下旬		7月上旬		7月中旬		7月下旬		8月上旬		8月中旬	
	価格	平年比	価格	平年比	価格	平年比	価格	平年比	価格	平年比	価格	平年比	価格	平年比	価格	平年比
だいこん	86	104%	104	104%	82	82%	75	73%	85	75%	72	71%	85	83%	125	104%
にんじん	105	80%	123	81%	121	83%	110	89%	122	89%	124	83%	94	72%	88	72%
はくさい	67	74%	74	74%	69	82%	50	78%	65	105%	88	117%	78	85%	77	73%
キャベツ	100	116%	82	88%	80	85%	73	90%	75	99%	81	89%	96	107%	121	120%
ほうれんそう	518	91%	547	90%	641	102%	525	82%	624	88%	582	82%	657	90%	867	111%
ねぎ	445	95%	433	94%	413	93%	418	95%	422	91%	420	98%	399	96%	461	97%
レタス	122	77%	125	84%	124	89%	114	83%	132	89%	165	95%	160	98%	214	123%
きゅうり	229	99%	274	104%	279	101%	286	100%	351	110%	288	100%	223	84%	285	86%
なす	318	94%	342	102%	325	100%	289	98%	365	117%	354	116%	325	109%	316	117%
トマト	200	83%	215	88%	229	80%	258	90%	299	96%	314	101%	246	82%	227	75%
ミニトマト	413	75%	425	76%	506	86%	565	96%	615	93%	603	91%	557	89%	475	77%
ピーマン	316	108%	341	108%	403	114%	402	106%	432	105%	449	112%	404	104%	406	102%
ばれいしょ	120	73%	142	92%	157	104%	165	95%	178	100%	173	109%	153	109%	128	94%
さといも	344	80%	423	107%	474	114%	525	124%	465	112%	429	125%	424	106%	378	93%
たまねぎ	81	76%	79	81%	71	74%	81	72%	84	66%	79	67%	91	68%	90	67%

資料：農林水産省統計部「青果物卸売市場調査(旬別)」

注：平年比130%以上を赤セル、70%未満を青セルとした。