

指定野菜の入荷量及び卸売価格の見通し (令和2年12月、名古屋市中央卸売市場)

【12月の見通し】

1. 入荷量の見通し

12月の指定野菜は、東海のほか、関東、九州を中心に、平年並みの入荷量と見込まれる品目が多い。

2. 卸売価格の見通し

12月の指定野菜の卸売価格は、このような入荷見通し等から、平年並み又は平年を下回ると見込まれる品目が多い。

(参考) 12月の入荷量と卸売価格の見通し

品目	入 荷 量			卸 売 価 格			(参考)前年12月の主産地シェア(%)
	前月比較	前年比較	平年比較	前月比較	前年比較	平年比較	
だいこん	↘	=	=	↘	=	↘	千葉(46) 愛知(23) 鹿児島(9) 静岡(8)
にんじん	↘	↘	=	↘	=	=	愛知(75) 岐阜(8) 北海道(5) 長崎(5)
はくさい	↘	=	↗	↗	=	↘	茨城(59) 愛知(24) 兵庫(7)
キャベツ	↘	=	=	=	=	↘	愛知(74) 茨城(18)
ほうれんそう	↘	↗	↗	=	↘	↘	愛知(56) 岐阜(13) 茨城(9) 静岡(6)
ねぎ	↗	=	=	=	=	=	長野(21) 大分(16) 静岡(12) 群馬(9)
レタス	=	=	=	↗	↘	↘	兵庫(40) 愛知(15) 静岡(13) 熊本(13)
きゅうり	↘	=	=	↗	↘	↘	愛知(53) 宮崎(17) 高知(14) 鹿児島(14)
なす	↘	=	=	=	=	=	熊本(58) 愛知(36) 高知(5)
トマト	↗	=	=	↘	=	↘	熊本(50) 愛知(23) 三重(17) 岐阜(8)
ミニトマト	↗	=	↗	↘	↗	↘	熊本(54) 愛知(37) 宮崎(5)
ピーマン	↘	↘	↘	↘	↘	↘	鹿児島(43) 宮崎(28) 高知(12) 韓国(12)
ばれいしょ	↗	↘	↘	=	↗	↗	北海道(76) 長崎(24)
さといも	↗	↗	↘	=	↘	=	愛媛(37) 中国(15) 岐阜(12) 愛知(4)
たまねぎ	↗	=	=	=	=	↘	北海道(99)
計	=	=	=	=	=	↘	

注 1 入荷量と卸売価格の表し方

符 号	入 荷 量	卸 売 価 格	対 比 率
↗	多 い	高 い	106%以上
=	並 み	並 み	95%~105%
↘	少 ない	安 い	94%以下

2 平年とは過去5カ年の平均値である。

3 この資料の内容は、令和2年11月30日現在で見込んだものであり、気象条件等により変動があり得る。

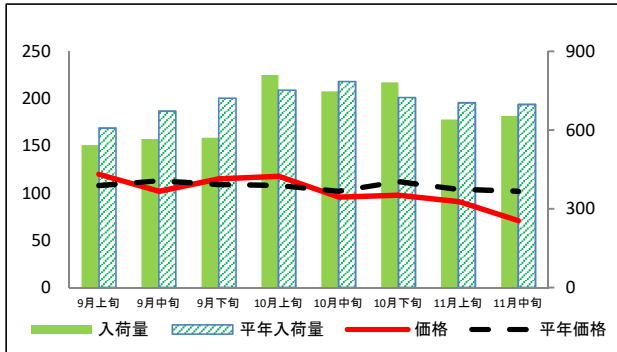
【お問合せ先】

生産部園芸特産課 担当:流通指導官 浅野
ダイヤルイン:052-223-4624
FAX:052-218-2793

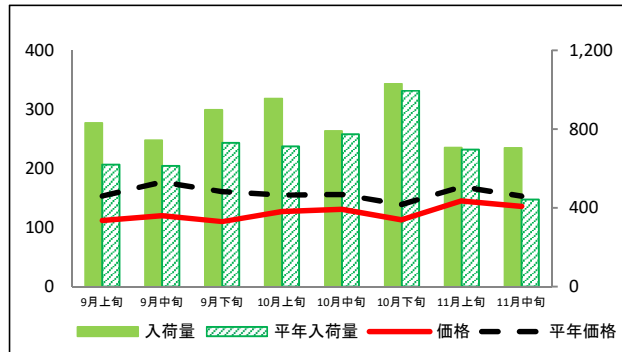
(参考)名古屋市中央卸売市場における品目別入荷量及び価格動向

単位<左:価格(円/kg)、右:入荷量(t)>

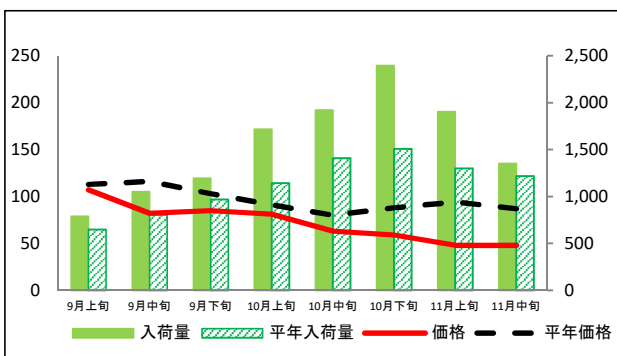
だいこん



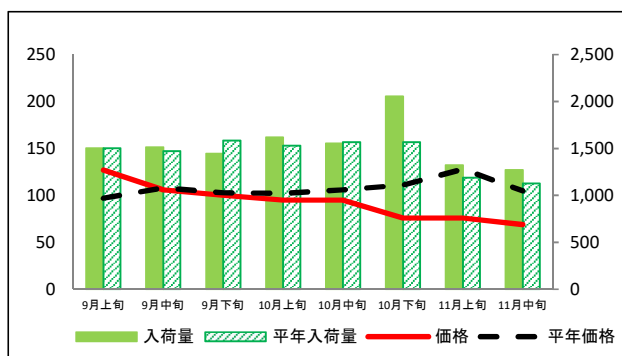
にんじん



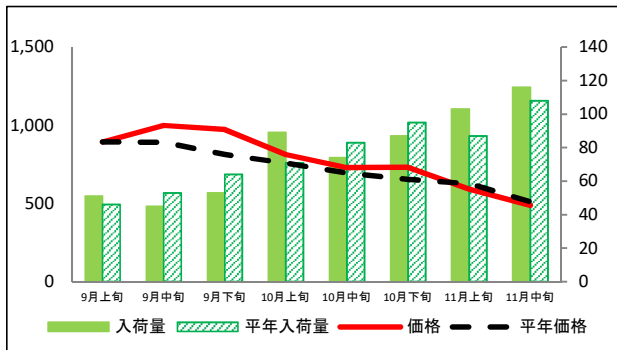
はくさい



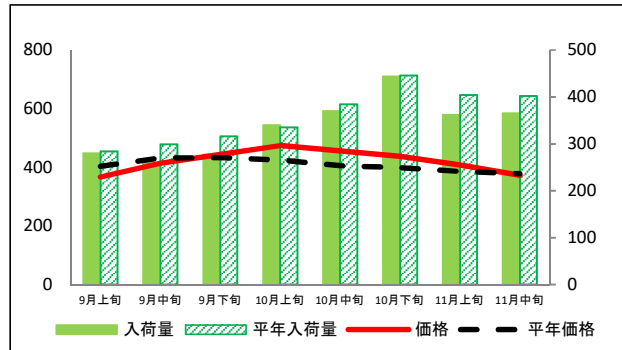
キャベツ



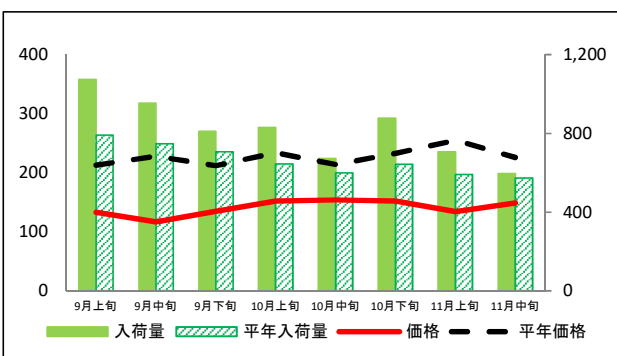
ほうれんそう



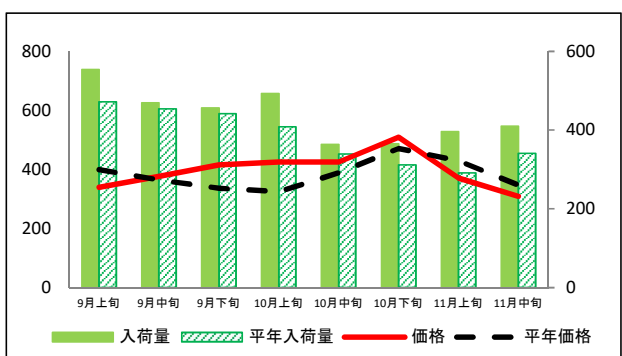
ねぎ



レタス

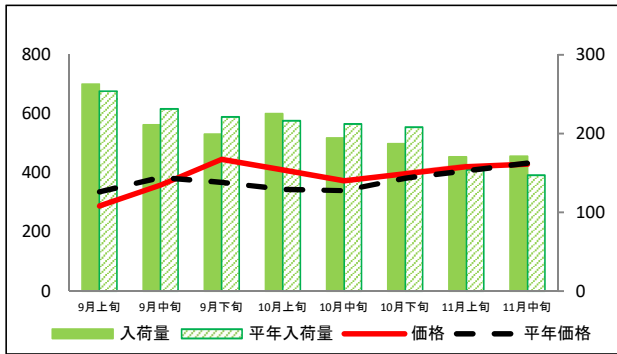


きゅうり

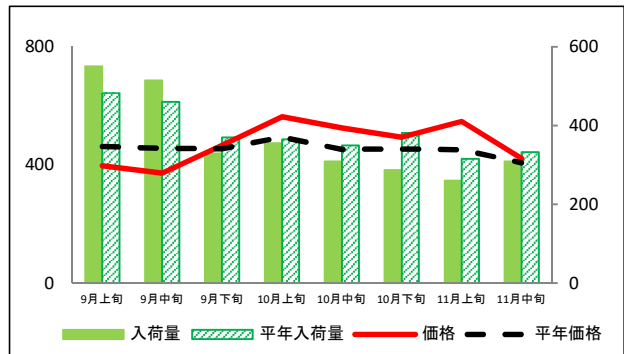


(参考)名古屋市中央卸売市場における品目別入荷量及び価格動向

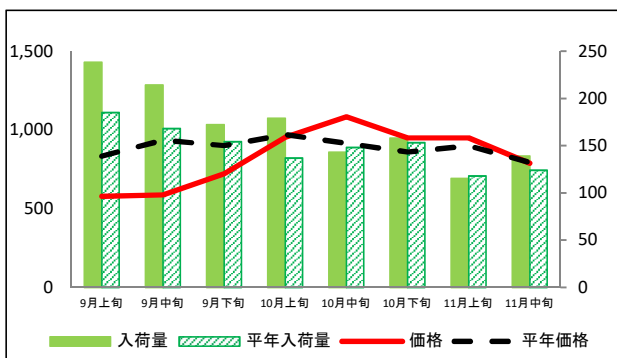
なす



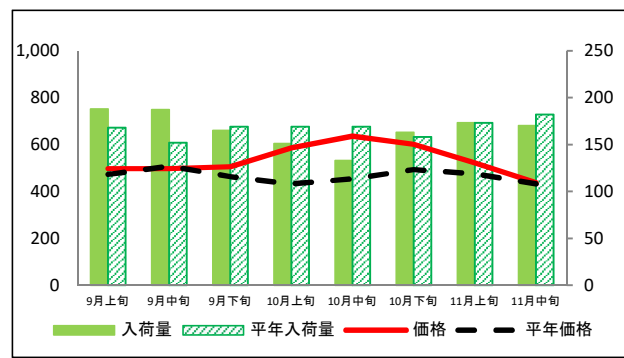
トマト



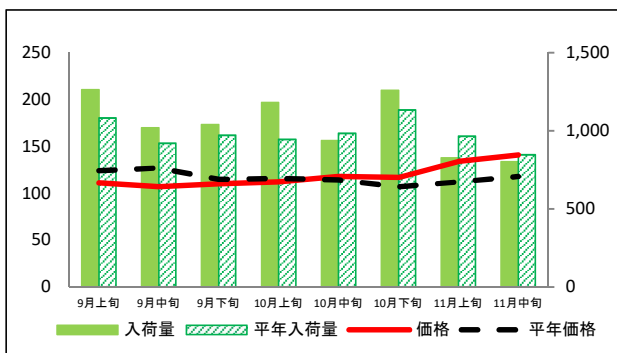
ミニトマト



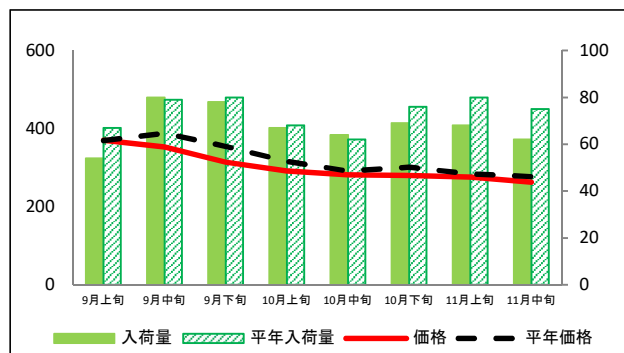
ピーマン



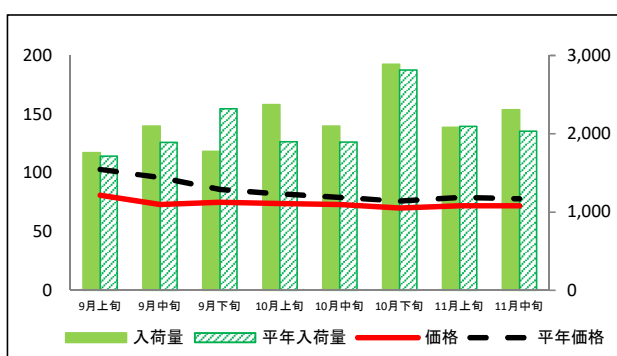
ばれいしょ



さといも



たまねぎ



資料：農林水産省統計部「青果物卸売市場調査(旬別)」

(参考)名古屋市中心卸売市場における品目別入荷量推移

単位：トン

品目	9月上旬		9月中旬		9月下旬		10月上旬		10月中旬		10月下旬		11月上旬		11月中旬	
	入荷量	平年比	入荷量	平年比	入荷量	平年比	入荷量	平年比	入荷量	平年比	入荷量	平年比	入荷量	平年比	入荷量	平年比
だいこん	542	89%	566	84%	571	79%	810	108%	747	95%	782	108%	640	91%	654	94%
にんじん	830	134%	742	121%	897	123%	955	134%	790	102%	1,031	104%	705	101%	704	160%
はくさい	786	121%	1,050	130%	1,194	123%	1,716	150%	1,920	136%	2,394	159%	1,905	147%	1,349	111%
キャベツ	1,503	100%	1,511	103%	1,444	91%	1,617	106%	1,553	99%	2,055	131%	1,322	111%	1,269	113%
ほうれんそう	51	111%	45	85%	53	83%	89	125%	74	89%	87	92%	103	118%	116	107%
ねぎ	280	99%	259	87%	277	88%	340	101%	370	96%	444	100%	362	90%	365	91%
レタス	1,075	136%	954	128%	810	115%	831	129%	673	112%	877	136%	707	120%	596	104%
きゅうり	554	117%	469	103%	456	103%	493	121%	364	107%	365	117%	396	136%	410	120%
なす	263	104%	211	91%	199	90%	225	104%	194	92%	187	90%	170	110%	171	116%
トマト	551	114%	515	112%	329	89%	355	97%	309	89%	287	75%	260	83%	309	93%
ミニトマト	238	129%	214	127%	172	112%	179	131%	143	97%	158	103%	115	97%	139	112%
ピーマン	188	112%	187	123%	165	98%	151	89%	133	79%	163	103%	173	100%	170	93%
ばれいしょ	1,262	117%	1,019	111%	1,040	107%	1,180	125%	938	95%	1,259	111%	826	86%	801	95%
さといも	54	81%	80	101%	78	98%	67	99%	64	103%	69	91%	68	85%	62	83%
たまねぎ	1,758	103%	2,097	111%	1,777	77%	2,372	125%	2,097	111%	2,887	103%	2,084	99%	2,307	113%

(参考)名古屋市中心卸売市場における品目別価格推移

単位：円/kg

品目	9月上旬		9月中旬		9月下旬		10月上旬		10月中旬		10月下旬		11月上旬		11月中旬	
	価格	平年比	価格	平年比	価格	平年比	価格	平年比	価格	平年比	価格	平年比	価格	平年比	価格	平年比
だいこん	120	111%	102	90%	115	106%	118	109%	96	94%	98	88%	91	88%	71	70%
にんじん	112	73%	120	68%	110	68%	127	82%	131	84%	113	81%	145	86%	136	89%
はくさい	107	95%	82	71%	85	83%	81	89%	63	79%	59	67%	48	51%	48	55%
キャベツ	127	131%	106	98%	100	97%	95	93%	95	90%	76	68%	76	59%	69	66%
ほうれんそう	892	100%	999	112%	973	120%	813	107%	729	105%	731	112%	591	94%	488	95%
ねぎ	367	91%	414	96%	443	102%	474	112%	455	112%	437	110%	408	106%	372	98%
レタス	133	62%	117	51%	135	64%	152	65%	154	72%	152	65%	134	53%	149	66%
きゅうり	340	85%	377	103%	415	124%	425	131%	425	110%	509	108%	371	86%	309	89%
なす	288	86%	359	93%	446	121%	411	119%	374	110%	397	104%	421	103%	430	99%
トマト	398	86%	372	82%	467	103%	563	114%	525	116%	494	109%	547	121%	421	103%
ミニトマト	578	69%	588	63%	721	80%	953	98%	1,083	118%	949	110%	949	106%	789	99%
ピーマン	497	105%	497	98%	505	109%	586	136%	636	140%	601	122%	522	110%	437	101%
ばれいしょ	111	90%	107	84%	110	96%	112	97%	118	104%	117	109%	134	120%	141	119%
さといも	370	100%	353	91%	314	89%	291	92%	281	97%	280	93%	276	97%	263	95%
たまねぎ	81	79%	73	76%	75	87%	74	90%	73	92%	70	92%	72	91%	72	92%

資料：農林水産省統計部「青果物卸売市場調査(旬別)」

注：平年比130%以上を赤セル、70%未満を青セルとした。