

指定野菜の入荷量と卸売価格の見通し (令和3年1月、名古屋市中心卸売市場)

【1月の見通し】

1. 入荷量の見通し

1月の指定野菜は、地元愛知県産のほか、関東、九州を中心に、平年並みの入荷量と見込まれる品目が多い。

2. 卸売価格の見通し

1月の指定野菜の卸売価格は、このような入荷見通し及び安値基調が続いていることから、平年を下回ると見込まれる品目が多い。

(参考) 1月の入荷量と卸売価格の見通し

品目	入 荷 量			卸 売 価 格			(参考)前年1月の主産地シェア(%)
	前月比較	前年比較	平年比較	前月比較	前年比較	平年比較	
だいこん	↘	=	=	↗	=	↘	千葉(27) 徳島(24) 静岡(20) 鹿児島(10)
にんじん	↘	=	=	↗	↗	↘	愛知(93)
はくさい	↘	=	↗	↗	↘	↘	茨城(41) 兵庫(32) 愛知(19)
キャベツ	↘	=	=	=	=	↘	愛知(90) 茨城(5)
ほうれんそう	↘	↘	=	↗	=	↘	愛知(63) 茨城(12) 岐阜(9) 静岡(5)
ねぎ	↘	↘	=	=	=	↘	大分(24) 静岡(20) 群馬(11) 愛知(8)
レタス	↘	↘	=	↗	↘	↘	兵庫(34) 静岡(18) 愛知(17) 熊本(13)
きゅうり	↗	↗	=	↗	↘	↘	愛知(62) 宮崎(15) 高知(13) 鹿児島(9)
なす	↗	=	↗	=	=	↘	熊本(50) 愛知(45)
トマト	=	=	=	=	=	↘	熊本(53) 愛知(21) 三重(13) 岐阜(11)
ミニトマト	↘	=	↗	↗	=	↘	熊本(65) 愛知(25) 宮崎(5)
ピーマン	↘	↘	↘	↗	↘	=	鹿児島(51) 宮崎(28) 高知(10) 韓国(8)
ばれいしょ	↘	↘	↘	=	↗	↗	北海道(57) 長崎(33) 鹿児島(10)
たまねぎ	↘	↗	↘	↗	=	↘	北海道(93)
計	↘	=	=	↗	=	↘	

注 1 入荷量と卸売価格の表し方

符 号	入 荷 量	卸 売 価 格	対 比 率
↗	多 い	高 い	106%以上
=	並 み	並 み	95%~105%
↘	少 ない	安 い	94%以下

2 平年とは過去5力年の平均値である。

3 この資料の内容は、令和2年12月25日現在で見込んだものであり、気象条件等により変動があり得る。

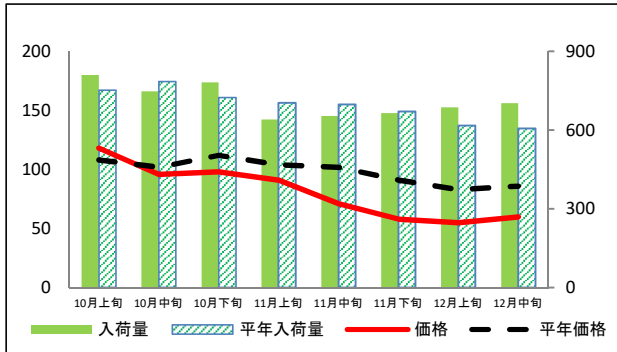
【お問合せ先】

生産部園芸特産課 担当:流通指導官 浅野
ダイヤルイン:052-223-4624
FAX:052-218-2793

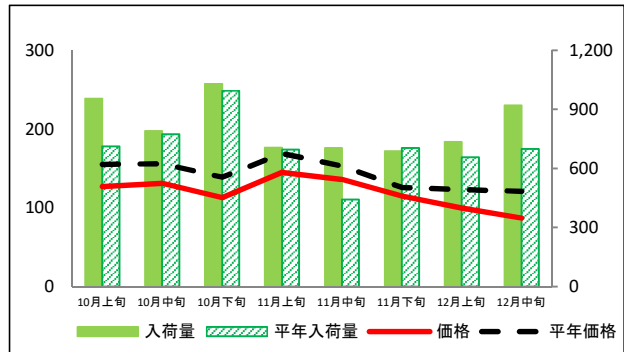
(参考) 名古屋市中央卸売市場における品目別入荷量及び価格動向

単位<左: 価格(円/kg)、右: 入荷量(t)>

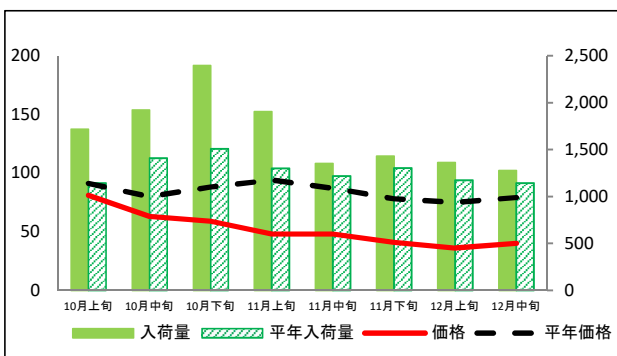
だいこん



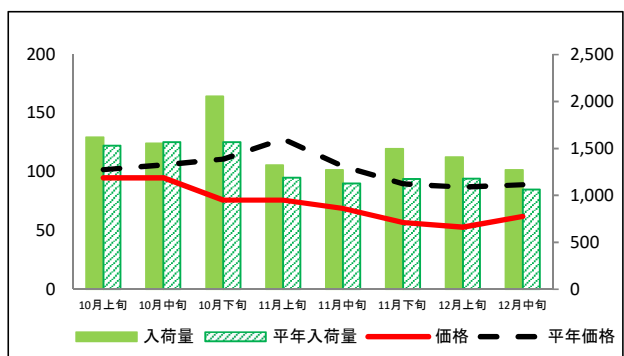
にんじん



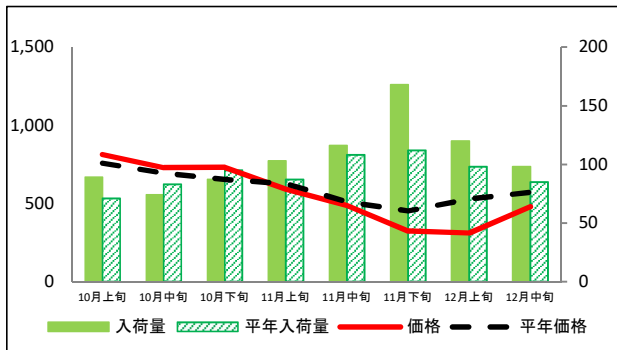
はくさい



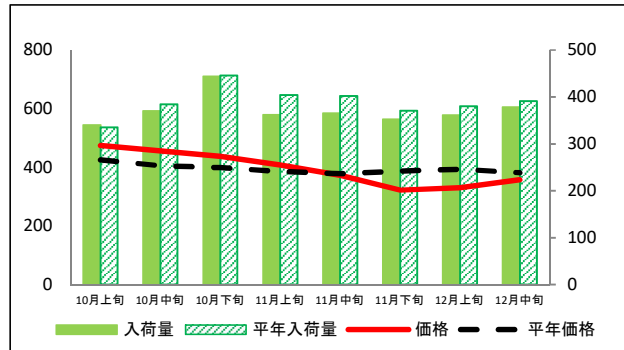
キャベツ



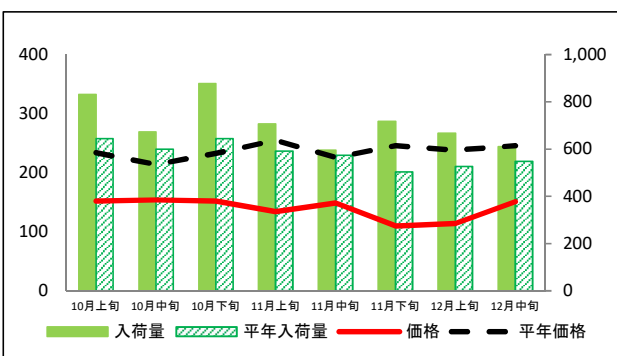
ほうれんそう



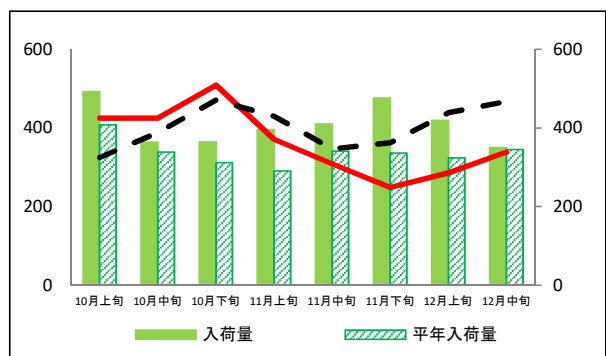
ねぎ



レタス

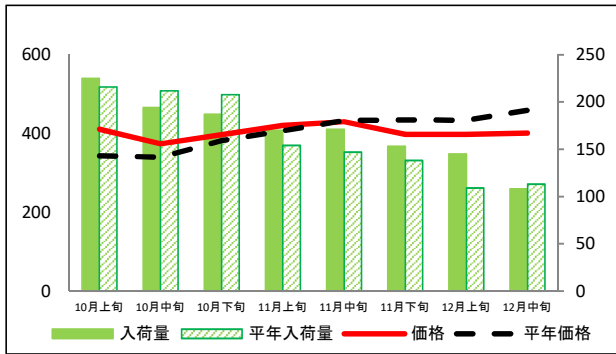


きゅうり

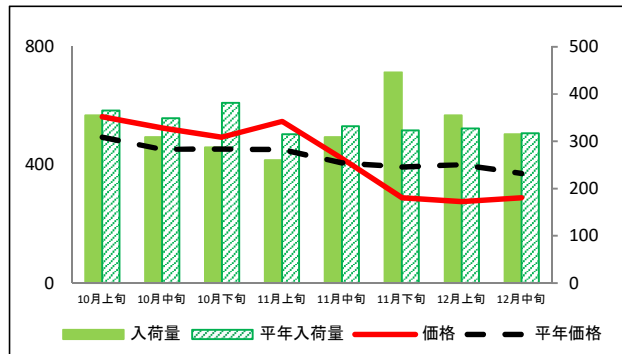


(参考)名古屋市中央卸売市場における品目別入荷量及び価格動向

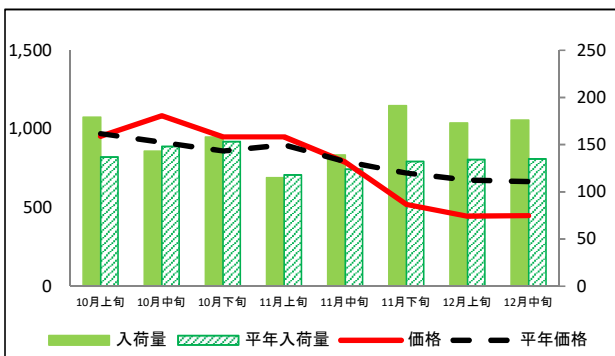
なす



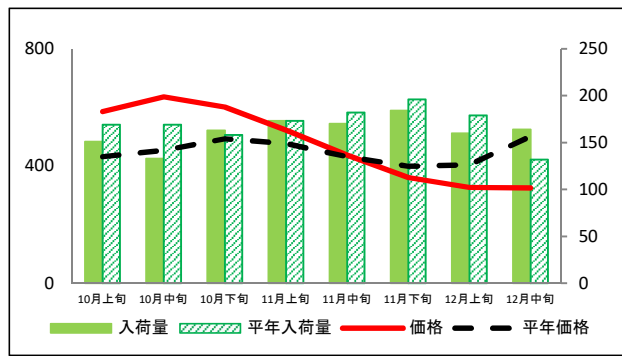
トマト



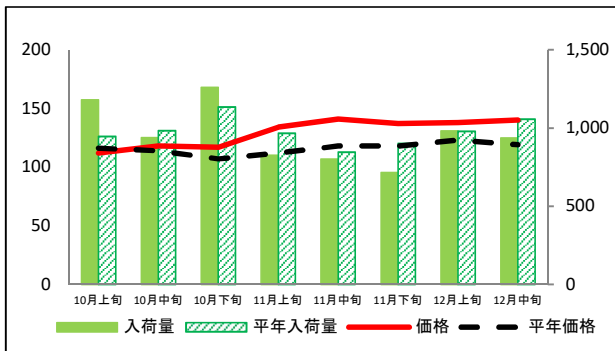
ミニトマト



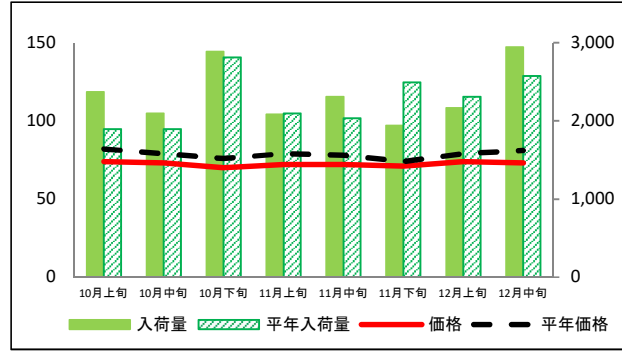
ピーマン



ばれいしょ



たまねぎ



(参考)名古屋市中心卸売市場における品目別入荷量推移

単位：トン

品目	10月上旬		10月中旬		10月下旬		11月上旬		11月中旬		11月下旬		12月上旬		12月中旬	
	入荷量	平年比	入荷量	平年比	入荷量	平年比	入荷量	平年比	入荷量	平年比	入荷量	平年比	入荷量	平年比	入荷量	平年比
だいこん	810	108%	747	95%	782	108%	640	91%	654	94%	664	99%	687	111%	702	116%
にんじん	955	134%	790	102%	1,031	104%	705	101%	704	160%	687	98%	735	112%	920	132%
はくさい	1,716	150%	1,920	136%	2,394	159%	1,905	147%	1,349	111%	1,429	110%	1,360	116%	1,277	112%
キャベツ	1,617	106%	1,553	99%	2,055	131%	1,322	111%	1,269	113%	1,497	128%	1,407	119%	1,272	120%
ほうれんそう	89	125%	74	89%	87	92%	103	118%	116	107%	168	150%	120	122%	98	115%
ねぎ	340	101%	370	96%	444	100%	362	90%	365	91%	352	95%	361	95%	378	97%
レタス	831	129%	673	112%	877	136%	707	120%	596	104%	717	143%	667	127%	610	111%
きゅうり	493	121%	364	107%	365	117%	396	136%	410	120%	476	142%	419	129%	350	101%
なす	225	104%	194	92%	187	90%	170	110%	171	116%	153	111%	145	133%	108	96%
トマト	355	97%	309	89%	287	75%	260	83%	309	93%	446	138%	355	109%	315	99%
ミニトマト	179	131%	143	97%	158	103%	115	97%	139	112%	191	145%	173	129%	176	130%
ピーマン	151	89%	133	79%	163	103%	173	100%	170	93%	184	94%	160	89%	164	124%
ばれいしょ	1,180	125%	938	95%	1,259	111%	826	86%	801	95%	714	79%	982	100%	935	88%
たまねぎ	2,372	125%	2,097	111%	2,887	103%	2,084	99%	2,307	113%	1,939	78%	2,166	94%	2,943	114%

(参考)名古屋市中心卸売市場における品目別価格推移

単位：円/kg

品目	10月上旬		10月中旬		10月下旬		11月上旬		11月中旬		11月下旬		12月上旬		12月中旬	
	価格	平年比	価格	平年比	価格	平年比	価格	平年比	価格	平年比	価格	平年比	価格	平年比	価格	平年比
だいこん	118	109%	96	94%	98	88%	91	88%	71	70%	58	64%	55	66%	60	70%
にんじん	127	82%	131	84%	113	81%	145	86%	136	89%	115	91%	100	81%	87	72%
はくさい	81	89%	63	79%	59	67%	48	51%	48	55%	41	53%	36	48%	40	51%
キャベツ	95	93%	95	90%	76	68%	76	59%	69	66%	57	63%	53	61%	62	70%
ほうれんそう	813	107%	729	105%	731	112%	591	94%	488	95%	323	71%	311	59%	480	84%
ねぎ	474	112%	455	112%	437	110%	408	106%	372	98%	322	83%	330	84%	357	94%
レタス	152	65%	154	72%	152	65%	134	53%	149	66%	110	45%	114	48%	151	61%
きゅうり	425	131%	425	110%	509	108%	371	86%	309	89%	249	69%	286	65%	339	73%
なす	411	119%	374	110%	397	104%	421	103%	430	99%	398	91%	398	92%	401	87%
トマト	563	114%	525	116%	494	109%	547	121%	421	103%	289	74%	276	69%	289	78%
ミニトマト	953	98%	1,083	118%	949	110%	949	106%	789	99%	521	72%	445	66%	449	68%
ピーマン	586	136%	636	140%	601	122%	522	110%	437	101%	361	90%	327	81%	325	65%
ばれいしょ	112	97%	118	104%	117	109%	134	120%	141	119%	137	116%	138	112%	140	118%
たまねぎ	74	90%	73	92%	70	92%	72	91%	72	92%	71	96%	74	94%	73	90%

資料：農林水産省統計部「青果物卸売市場調査(旬別)」

注：平年比130%以上を赤セル、70%未満を青セルとした。