

野菜の入荷量及び卸売価格の見通し
(令和元年10月、名古屋市中心卸売市場)

【10月の見通し】

(1) 入荷量の見通し

10月の主要野菜は、北海道、関東、東海等からの入荷が見込まれ、入荷量は平年並みと見込まれる品目が多い。

(2) 価格の見通し

10月の主要野菜の卸売価格は、このような入荷見通し及び昨年末から安値基調が続いている状況から、平年並み又は安くなると見込まれる品目が多い。

(3) 品目別の入荷量、卸売価格の見通し

品目	10月の入荷量		10月の卸売価格		(参考)前年10月の主産県シェア(%)
	平年比較	平年比較	(参考) 前月比較		
だいこん	=	↘	↗		北海道(44) 青森(42) 新潟(5)
にんじん	=	↘	=		北海道(95)
はくさい	↗	=	↘		長野(92)
キャベツ	=	↘	↘		群馬(50) 長野(21) 茨城(15) 北海道(9)
ほうれんそう	=	=	↘		岐阜(61) 愛知(20) 茨城(12)
ねぎ	=	↘	=		北海道(46) 長野(22) 秋田(7) 富山(6)
レタス	=	↘	=		茨城(49) 長野(46)
きゅうり	=	=	=		群馬(41) 長野(14) 北海道(12) 山梨(12)
なす	=	=	=		熊本(33) 愛知(28) 山梨(14) 群馬(7)
トマト	=	=	=		岐阜(35) 愛知(20) 北海道(14) 熊本(13)
ミニトマト	=	=	=		北海道(46) 愛知(22) 熊本(14) 茨城(7)
ピーマン	↘	↗	=		茨城(27) 北海道(22) 岩手(10) 高知(9)
ばれいしょ	↘	↘	=		北海道(99)
さといも	=	=	↘		愛媛(51) 中国(17) 静岡(12) 愛知(6)
たまねぎ	=	=	=		北海道(92)
15品目計	=	↘	↘		

注 1: この資料の内容は、令和元年9月30日現在で見込んだものであり、気象条件等により変動があり得る。

2: 入荷量と卸売価格の符号

符号	↗	=	↘
入荷量	多い	並	少ない
卸売価格	高い	並	安い
対比率	106%以上	105%~95%	94%以下

3: 「平年」とは、直近5か年の平均値である。

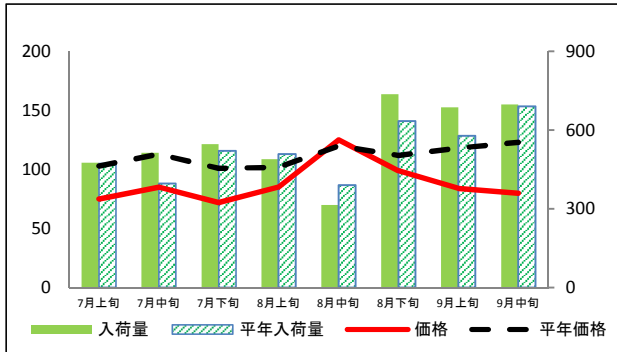
【お問合せ先】

生産部園芸特産課 担当: 流通指導官 浅野
ダイヤル: 052-223-4624
FAX: 052-218-2793

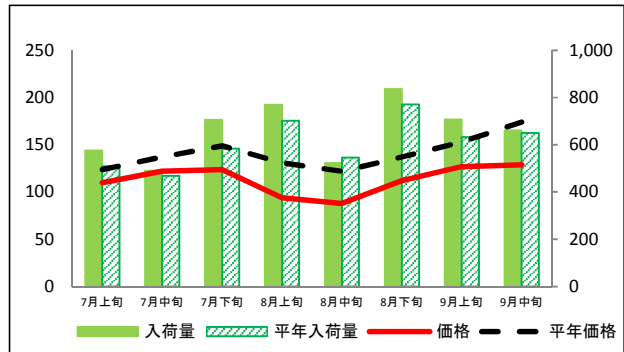
(参考)名古屋市中央卸売市場における品目別入荷量及び価格動向

単位<左:価格(円/kg)、右:入荷量(t)>

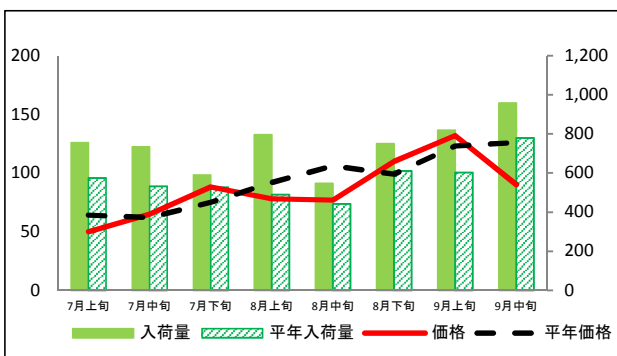
だいこん



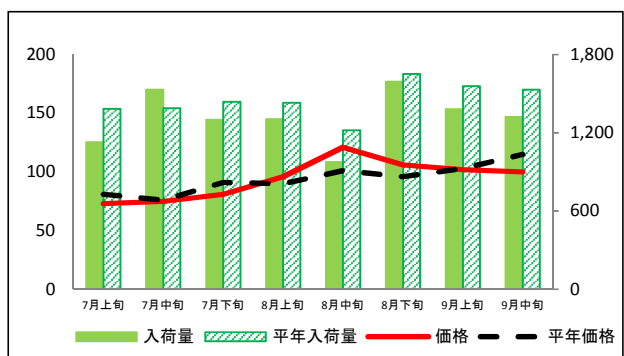
にんじん



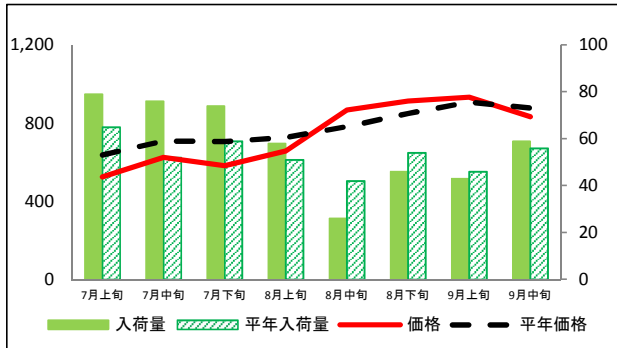
はくさい



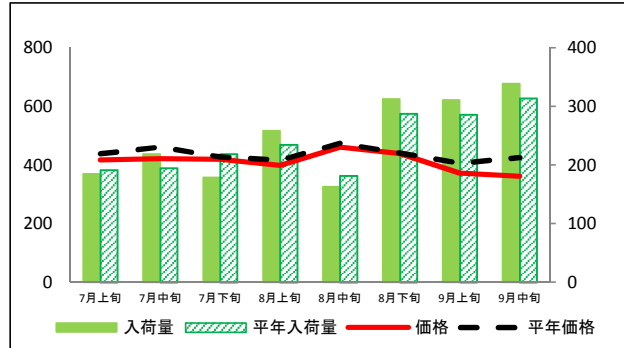
キャベツ



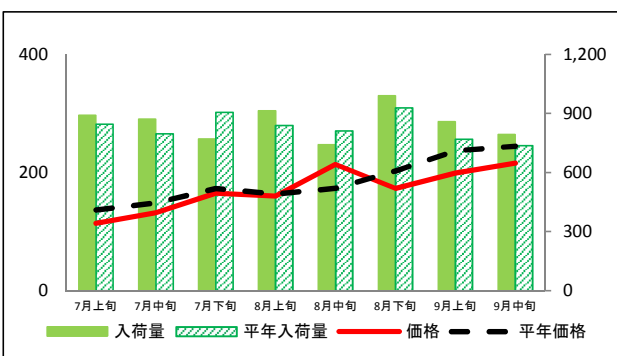
ほうれんそう



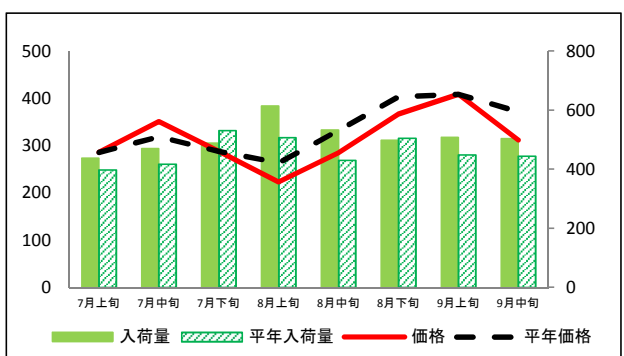
ねぎ



レタス

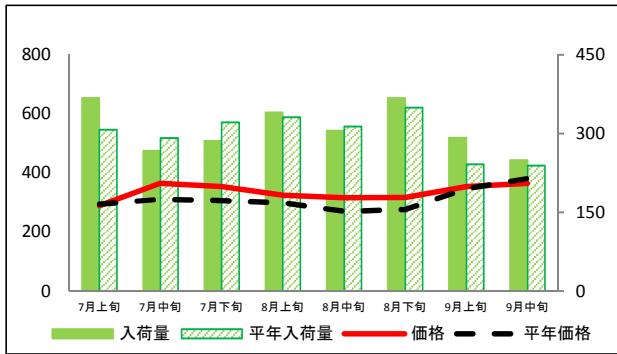


きゅうり

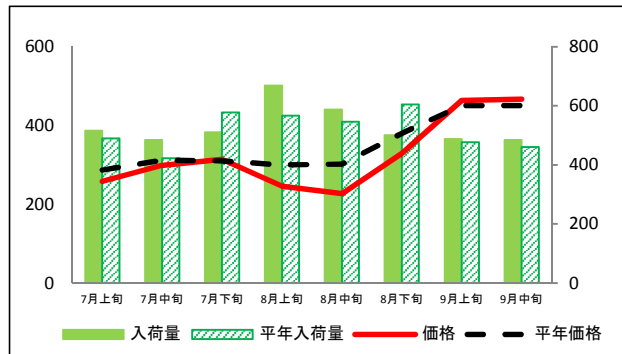


(参考)名古屋市中央卸売市場における品目別入荷量及び価格動向

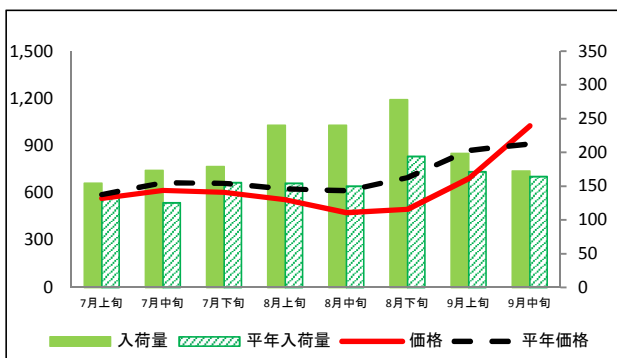
なす



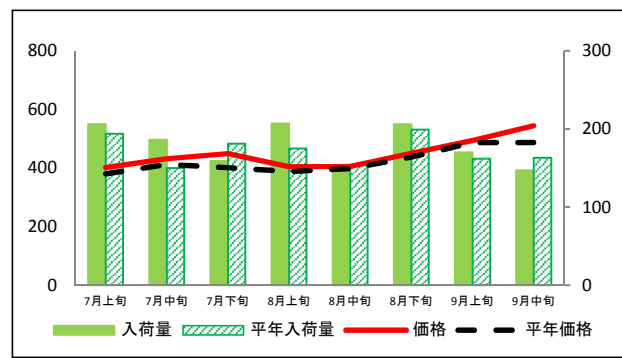
トマト



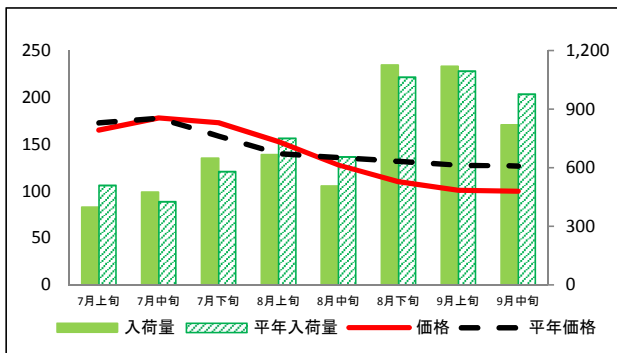
ミニトマト



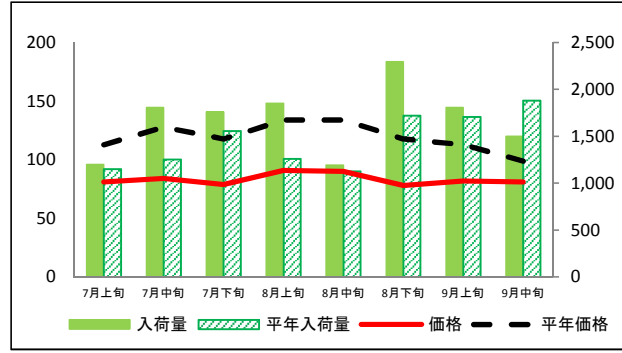
ピーマン



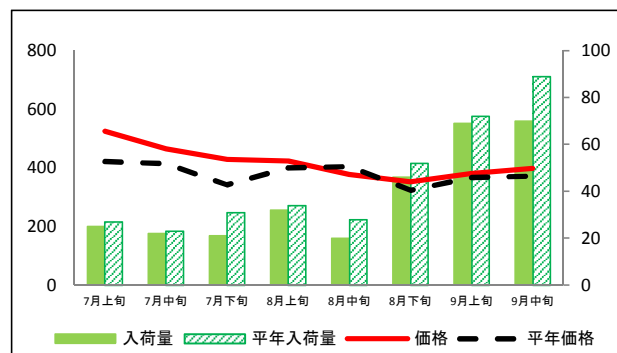
ばれいしょ



たまねぎ



さといも



資料:農林水産省統計部「青果物卸売市場調査(旬別)」

(参考)名古屋市中心卸売市場における品目別入荷量推移

単位：トン

品目	7月上旬		7月中旬		7月下旬		8月上旬		8月中旬		8月下旬		9月上旬		9月中旬	
	入荷量	平年比	入荷量	平年比	入荷量	平年比	入荷量	平年比	入荷量	平年比	入荷量	平年比	入荷量	平年比	入荷量	平年比
だいこん	475	101%	513	130%	546	105%	489	96%	314	81%	736	116%	686	119%	697	101%
にんじん	576	113%	490	104%	706	121%	769	110%	523	96%	837	109%	707	112%	661	102%
はくさい	755	131%	734	138%	590	112%	796	163%	547	124%	750	123%	818	136%	957	123%
キャベツ	1,129	82%	1,531	110%	1,301	90%	1,305	91%	975	80%	1,591	96%	1,382	89%	1,323	86%
ほうれんそう	79	122%	76	146%	74	125%	58	114%	26	62%	46	85%	43	93%	59	105%
ねぎ	185	96%	219	112%	179	82%	259	110%	163	90%	313	109%	311	109%	339	108%
レタス	891	105%	872	109%	771	85%	914	109%	742	91%	990	107%	859	112%	793	107%
きゅうり	438	110%	470	112%	489	92%	615	121%	533	124%	499	99%	508	113%	504	113%
なす	368	120%	267	92%	286	89%	340	103%	305	97%	368	105%	292	121%	249	104%
トマト	516	105%	484	115%	510	88%	670	118%	587	108%	501	83%	487	102%	484	105%
ミニトマト	154	115%	173	138%	179	115%	240	156%	240	160%	278	143%	198	116%	172	105%
ピーマン	206	106%	186	124%	159	88%	207	118%	153	99%	206	104%	170	105%	147	90%
ばれいしょ	398	78%	475	112%	649	112%	667	89%	506	77%	1,126	106%	1,119	102%	819	84%
さといも	25	93%	22	96%	21	68%	32	94%	20	71%	46	88%	69	96%	70	79%
たまねぎ	1,200	104%	1,807	144%	1,759	113%	1,851	147%	1,193	106%	2,294	133%	1,808	106%	1,499	80%

(参考)名古屋市中心卸売市場における品目別価格推移

単位：円/kg

品目	7月上旬		7月中旬		7月下旬		8月上旬		8月中旬		8月下旬		9月上旬		9月中旬	
	価格	平年比	価格	平年比	価格	平年比	価格	平年比	価格	平年比	価格	平年比	価格	平年比	価格	平年比
だいこん	75	73%	85	75%	72	71%	85	83%	125	104%	99	88%	84	71%	80	65%
にんじん	110	89%	122	89%	124	83%	94	72%	88	72%	112	82%	127	83%	129	74%
はくさい	50	78%	65	105%	88	117%	78	85%	77	73%	110	111%	132	107%	90	71%
キャベツ	73	90%	75	99%	81	89%	96	107%	121	120%	106	110%	102	99%	100	87%
ほうれんそう	525	82%	624	88%	582	82%	657	90%	867	111%	913	107%	932	103%	833	95%
ねぎ	418	95%	422	91%	420	98%	399	96%	461	97%	439	100%	373	92%	362	85%
レタス	114	83%	132	89%	165	95%	160	98%	214	123%	173	85%	199	84%	216	88%
きゅうり	286	100%	351	110%	288	100%	223	84%	285	86%	367	91%	409	100%	312	84%
なす	289	98%	365	117%	354	116%	325	109%	316	117%	317	115%	354	102%	365	96%
トマト	258	90%	299	96%	314	101%	246	82%	227	75%	329	87%	464	103%	467	104%
ミニトマト	565	96%	615	93%	603	91%	557	89%	475	77%	495	71%	692	80%	1,026	113%
ピーマン	402	106%	432	105%	449	112%	404	104%	406	102%	450	103%	494	101%	544	112%
ばれいしょ	165	95%	178	100%	173	109%	153	109%	128	94%	110	83%	101	79%	100	79%
さといも	525	124%	465	112%	429	125%	424	106%	378	93%	352	109%	381	104%	398	107%
たまねぎ	81	72%	84	66%	79	67%	91	68%	90	67%	78	66%	82	73%	81	82%

資料：農林水産省統計部「青果物卸売市場調査(旬別)」

注：平年比130%以上を赤セル、70%未満を青セルとした。