

野菜の入荷量及び卸売価格の見通し
(令和元年12月、名古屋市中心卸売市場)

【12月の見通し】

(1) 入荷量の見通し

12月の主要野菜は、東海のほか、関東、九州を中心に、平年並みの入荷量と見込まれる品目が多い。

(2) 価格の見通し

12月の主要野菜の卸売価格は、このような入荷見通し及び昨年末から安値基調が続いている状況から、平年並み又は安くなると見込まれる品目が多い。

(3) 品目別の入荷量、卸売価格の見通し

品目	12月の入荷量		12月の卸売価格		(参考)前年12月の主産県シェア(%)
	平年比較	平年比較	(参考) 前月比較		
だいこん	↘	=	↘		千葉(42) 愛知(28) 静岡(13) 鹿児島(5)
にんじん	=	=	=		愛知(69) 長崎(9) 岐阜(8) 千葉(6)
はくさい	=	=	=		茨城(60) 愛知(28) 兵庫(5)
キャベツ	=	↘	↗		愛知(69) 茨城(21)
ほうれんそう	↘	↗	↘		愛知(60) 茨城(17) 群馬(10)
ねぎ	=	=	=		長野(20) 静岡(15) 群馬(8) 愛知(8)
レタス	=	↘	↘		兵庫(40) 愛知(16) 静岡(14) 熊本(10)
きゅうり	=	↘	↗		愛知(59) 高知(14) 宮崎(14) 鹿児島(12)
なす	=	↘	=		熊本(51) 愛知(43)
トマト	=	=	↘		熊本(44) 愛知(28) 三重(16) 岐阜(11)
ミニトマト	↗	=	↘		熊本(49) 愛知(41) 宮崎(7)
ピーマン	↘	↘	↗		鹿児島(40) 宮崎(31) 韓国(13) 高知(13)
ばれいしょ	↘	↘	↗		北海道(68) 長崎(31)
さといも	↘	=	=		愛媛(38) 岐阜(14) 中国(17) 愛知(5)
たまねぎ	=	↘	=		北海道(97)
15品目計	=	↘	=		
れんこん	↘	↘	↗		愛知(59) 茨城(41)

注 1: この資料の内容は、令和元年11月29日現在で見込んだものであり、気象条件等により変動があり得る。

2: 入荷量と卸売価格の符号

符号	↗	=	↘
入荷量	多い	並	少ない
卸売価格	高い	並	安い
対比率	106%以上	105%~95%	94%以下

3: 「平年」とは、直近5か年の平均値である。

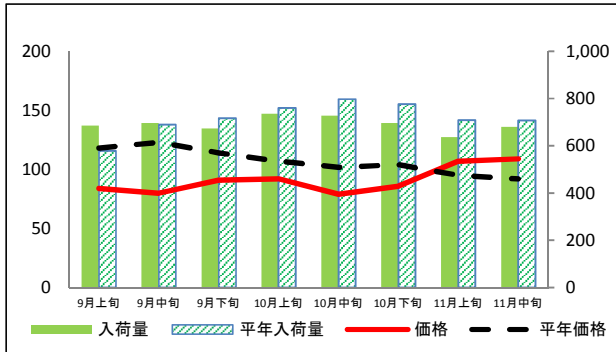
【お問合せ先】

生産部園芸特産課 担当: 流通指導官 浅野
ダイヤル: 052-223-4624
FAX: 052-218-2793

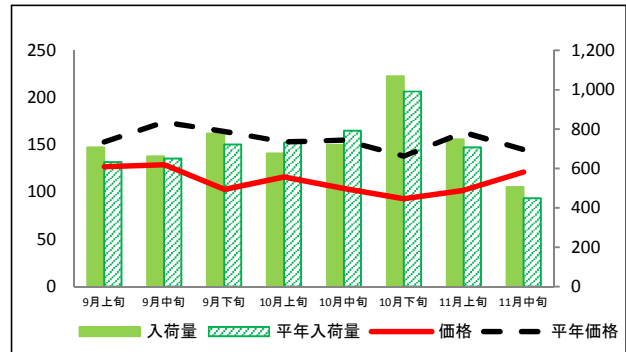
(参考)名古屋市中央卸売市場における品目別入荷量及び価格動向

単位<左:価格(円/kg)、右:入荷量(t)>

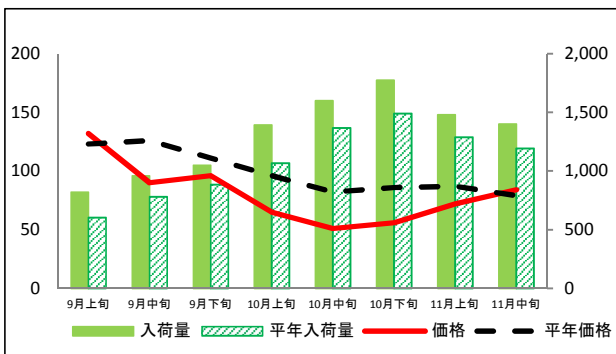
だいこん



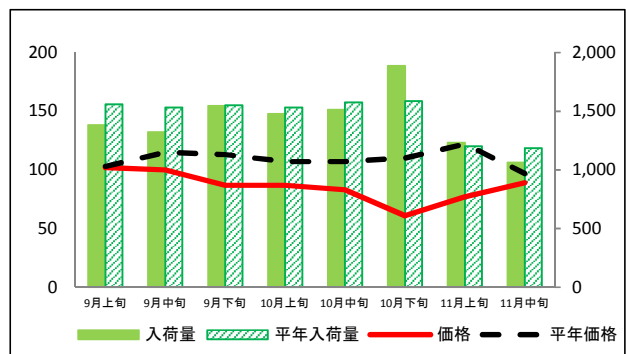
にんじん



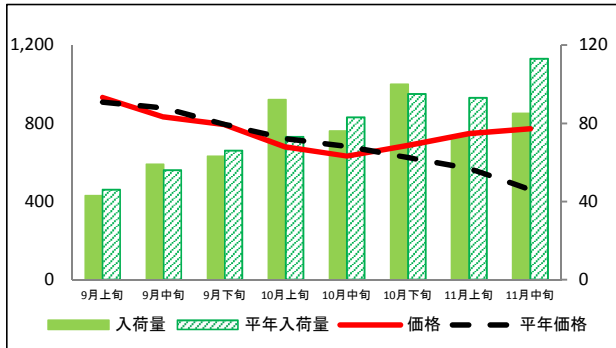
はくさい



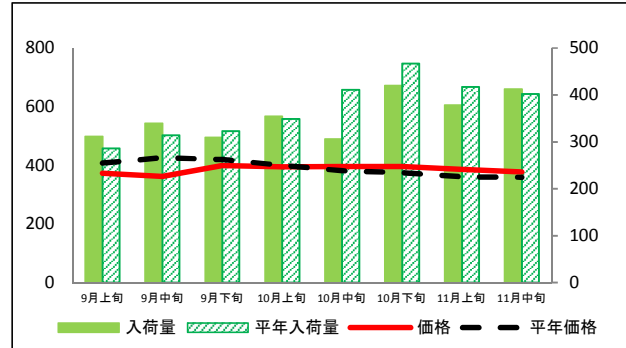
キャベツ



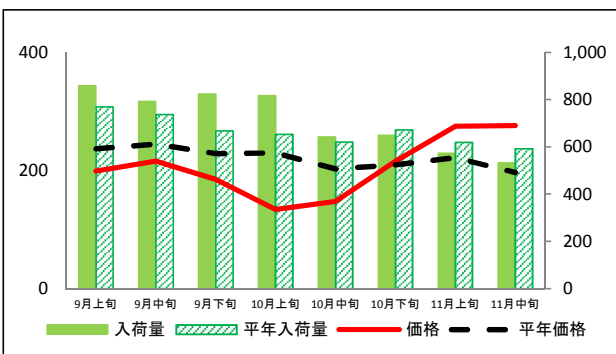
ほうれんそう



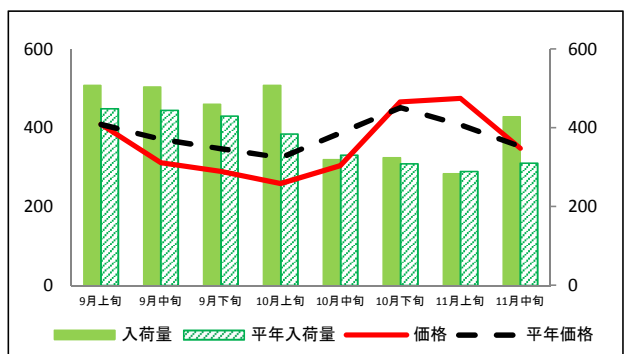
ねぎ



レタス

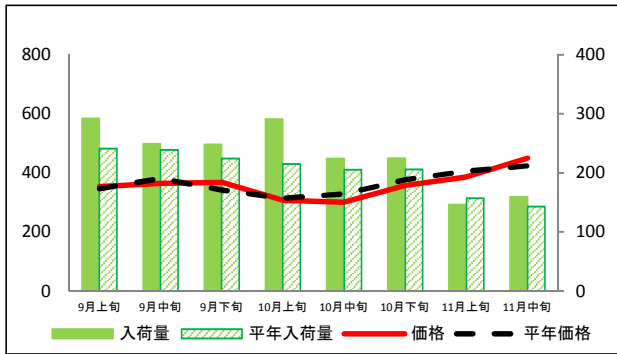


きゅうり

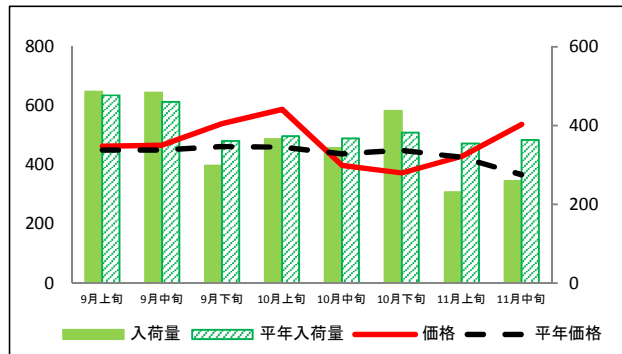


(参考)名古屋市中央卸売市場における品目別入荷量及び価格動向

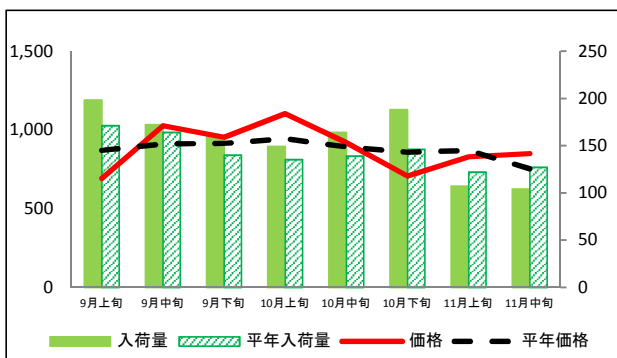
なす



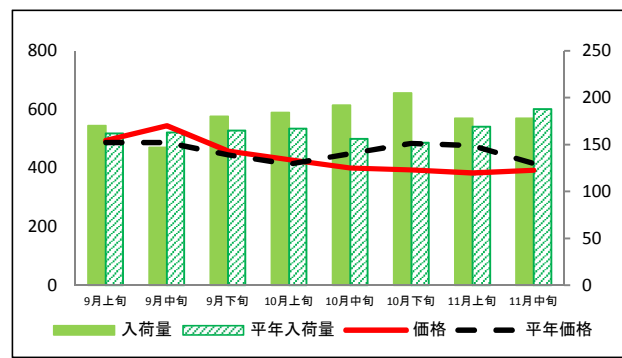
トマト



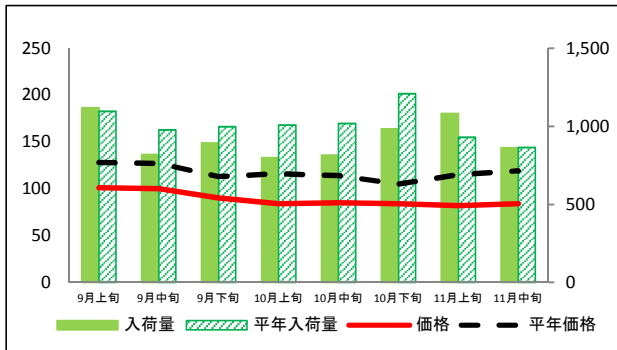
ミニトマト



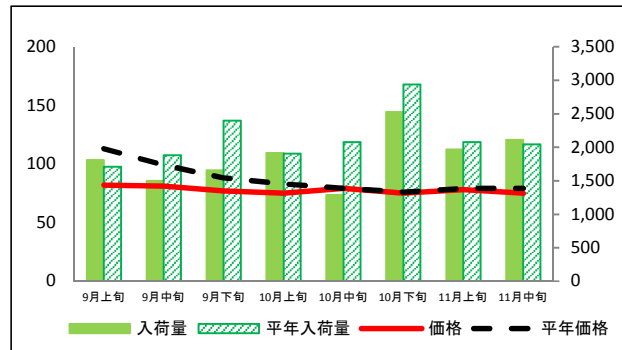
ピーマン



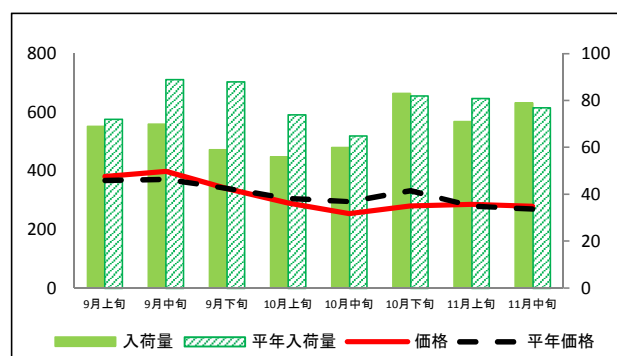
ばれいしょ



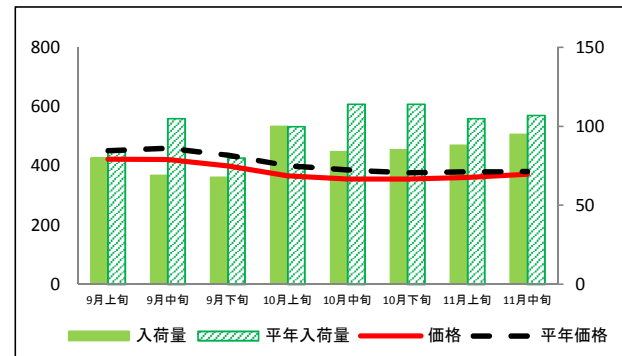
たまねぎ



さといも



れんこん



資料:農林水産省統計部「青果物卸売市場調査(旬別)」

(参考)名古屋市中央卸売市場における品目別入荷量推移

単位：トン

品目	9月上旬		9月中旬		9月下旬		10月上旬		10月中旬		10月下旬		11月上旬		11月中旬	
	入荷量	平年比	入荷量	平年比	入荷量	平年比	入荷量	平年比	入荷量	平年比	入荷量	平年比	入荷量	平年比	入荷量	平年比
だいこん	686	119%	697	101%	673	94%	735	97%	728	91%	697	90%	637	90%	680	96%
にんじん	707	112%	661	102%	776	107%	676	92%	719	91%	1,070	108%	748	106%	505	112%
はくさい	818	136%	957	123%	1,048	118%	1,392	130%	1,600	117%	1,775	119%	1,478	115%	1,401	118%
キャベツ	1,382	89%	1,323	86%	1,545	100%	1,477	96%	1,512	96%	1,886	119%	1,233	103%	1,062	90%
ほうれんそう	43	93%	59	105%	63	95%	92	126%	76	92%	100	105%	73	78%	85	75%
ねぎ	311	109%	339	108%	309	96%	354	101%	306	74%	420	90%	378	91%	412	102%
レタス	859	112%	793	107%	824	123%	817	125%	643	103%	649	96%	574	93%	533	90%
きゅうり	508	113%	504	113%	460	107%	508	132%	319	96%	324	105%	284	98%	428	138%
なす	292	121%	249	104%	248	111%	291	135%	224	109%	225	109%	146	93%	159	111%
トマト	487	102%	484	105%	298	83%	366	98%	343	93%	437	114%	231	65%	259	71%
ミニトマト	198	116%	172	105%	160	114%	149	110%	164	118%	188	129%	107	88%	104	82%
ピーマン	170	105%	147	90%	180	109%	184	110%	192	123%	205	135%	178	105%	178	95%
ばれいしょ	1,119	102%	819	84%	894	90%	799	79%	816	80%	984	81%	1,081	116%	862	100%
さといも	69	96%	70	79%	59	67%	56	76%	60	92%	83	101%	71	88%	79	103%
たまねぎ	1,808	106%	1,499	80%	1,658	69%	1,915	101%	1,290	62%	2,525	86%	1,967	95%	2,112	103%
れんこん	80	95%	69	66%	68	85%	100	100%	84	74%	85	75%	88	84%	95	89%

(参考)名古屋市中央卸売市場における品目別価格推移

単位：円/kg

品目	9月上旬		9月中旬		9月下旬		10月上旬		10月中旬		10月下旬		11月上旬		11月中旬	
	価格	平年比	価格	平年比	価格	平年比	価格	平年比	価格	平年比	価格	平年比	価格	平年比	価格	平年比
だいこん	84	71%	80	65%	91	80%	92	86%	79	77%	86	83%	107	113%	109	118%
にんじん	127	83%	129	74%	103	63%	116	76%	104	67%	93	67%	102	63%	121	83%
はくさい	132	107%	90	71%	96	86%	65	68%	51	62%	56	65%	72	83%	84	106%
キャベツ	102	99%	100	87%	87	77%	87	81%	83	78%	61	55%	77	63%	89	92%
ほうれんそう	932	103%	833	95%	793	100%	679	94%	632	93%	687	110%	747	131%	772	168%
ねぎ	373	92%	362	85%	399	95%	394	99%	396	104%	395	105%	386	107%	377	105%
レタス	199	84%	216	88%	185	81%	134	58%	148	73%	216	103%	275	124%	276	140%
きゅうり	409	100%	312	84%	290	84%	259	80%	304	78%	466	103%	475	116%	348	99%
なす	354	102%	365	96%	368	108%	308	98%	301	91%	357	95%	387	95%	450	106%
トマト	464	103%	467	104%	540	117%	588	128%	399	91%	373	83%	429	101%	537	146%
ミニトマト	692	80%	1,026	113%	954	104%	1,103	117%	918	103%	707	82%	830	96%	850	113%
ピーマン	494	101%	544	112%	458	103%	428	104%	400	89%	393	81%	383	80%	392	94%
ばれいしょ	101	79%	100	79%	90	80%	84	72%	85	75%	84	80%	82	71%	84	71%
さといも	381	104%	398	107%	339	99%	290	94%	254	86%	280	84%	286	102%	279	103%
たまねぎ	82	73%	81	82%	77	88%	75	90%	79	100%	75	99%	78	99%	75	95%
れんこん	423	94%	421	92%	400	92%	366	91%	356	92%	356	94%	361	95%	372	97%

資料：農林水産省統計部「果物卸売市場調査(旬別)」 注：平年比130%以上を赤セル、70%未満を青セルとした。