

野菜の入荷量及び卸売価格の見通し
(令和2年1月、名古屋市中央卸売市場)

【1月の見通し】

(1) 入荷量の見通し

1月の主要野菜は、地元愛知県産のほか、関東、九州を中心に、平年並みの入荷量と見込まれる品目が多い。

(2) 価格の見通し

1月の主要野菜の卸売価格は、このような入荷見通しから、平年並み又は安くなると見込まれる。

(3) 品目別の入荷量、卸売価格の見通し

品目	1月の入荷量		1月の卸売価格		(参考)前年1月の主産県シェア(%)
	平年比較	平年比較	(参考) 前月比較		
だいこん	↘	↘	↗		静岡(36) 千葉(24) 徳島(13) 鹿児島(10)
にんじん	=	=	↘		愛知(87)
はくさい	=	↘	=		茨城(43) 兵庫(28) 愛知(17)
キャベツ	↘	↘	↗		愛知(81) 茨城(9)
ほうれんそう	↗	↘	↘		愛知(66) 茨城(14) 群馬(6)
ねぎ	=	=	=		静岡(21) 大分(20) 群馬(11) 愛知(10)
レタス	=	↘	=		兵庫(35) 静岡(16) 愛知(15) 熊本(14)
きゅうり	=	=	↘		愛知(61) 宮崎(16) 高知(13) 鹿児島(11)
なす	=	=	↘		熊本(49) 愛知(46)
トマト	↗	↘	=		熊本(49) 愛知(26) 三重(14) 岐阜(9)
ミニトマト	↗	↘	=		熊本(57) 愛知(31) 宮崎(8)
ピーマン	↘	=	↗		鹿児島(54) 宮崎(28) 韓国(9) 高知(8)
ばれいしょ	=	↘	↗		北海道(52) 長崎(34) 鹿児島(14)
たまねぎ	↘	↘	↗		北海道(97)
14品目計	=	↘	↗		

注 1: この資料の内容は、令和元年12月27日現在で見込んだものであり、気象条件等により変動があり得る。

2: 入荷量と卸売価格の符号

符号	↗	=	↘
入荷量	多い	並	少ない
卸売価格	高い	並	安い
対比率	106%以上	105%~95%	94%以下

3: 「平年」とは、直近5か年の平均値である。

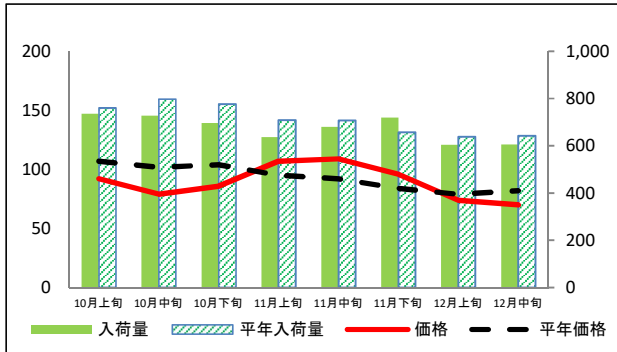
【お問合せ先】

生産部園芸特産課 担当: 流通指導官 浅野
ダイヤル: 052-223-4624
FAX: 052-218-2793

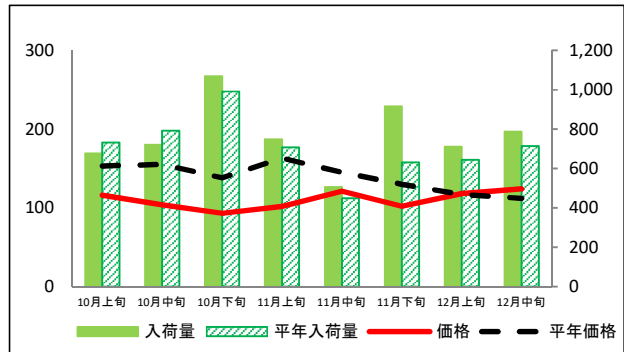
(参考)名古屋市中央卸売市場における品目別入荷量及び価格動向

単位<左:価格(円/kg)、右:入荷量(t)>

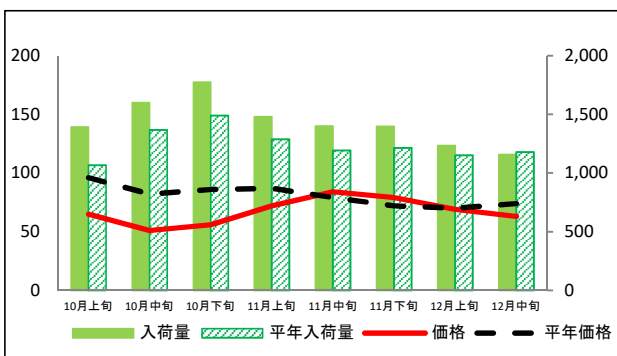
だいこん



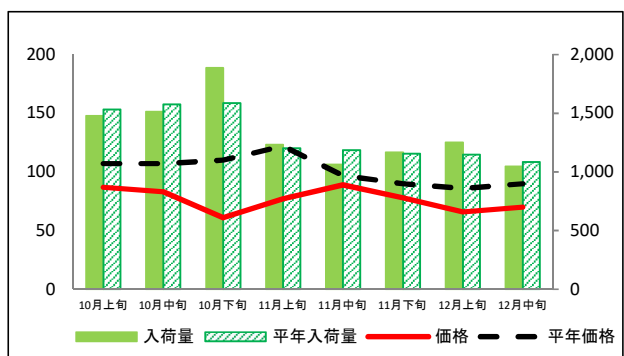
にんじん



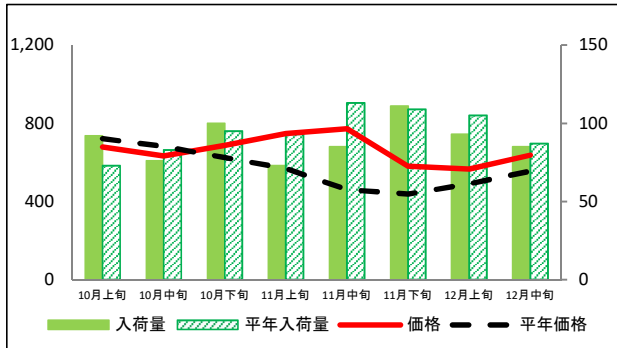
はくさい



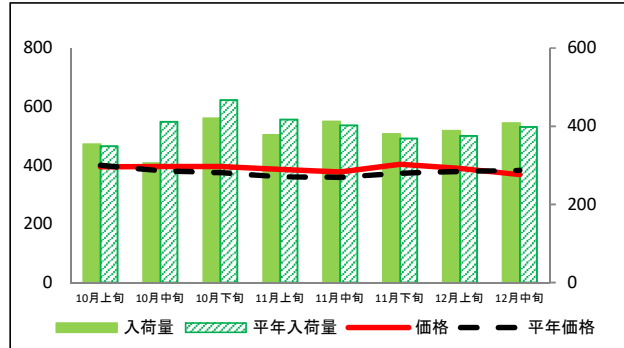
キャベツ



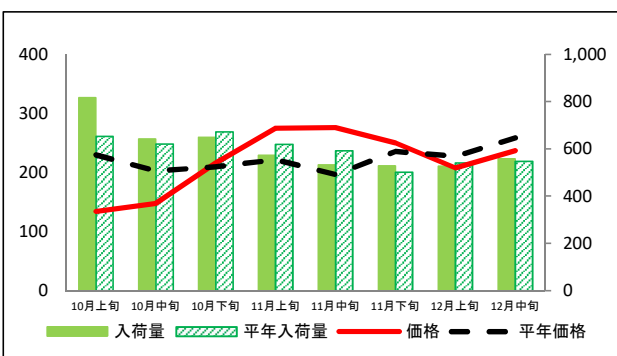
ほうれんそう



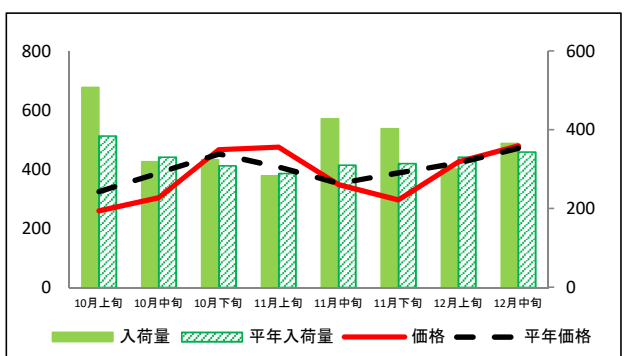
ねぎ



レタス

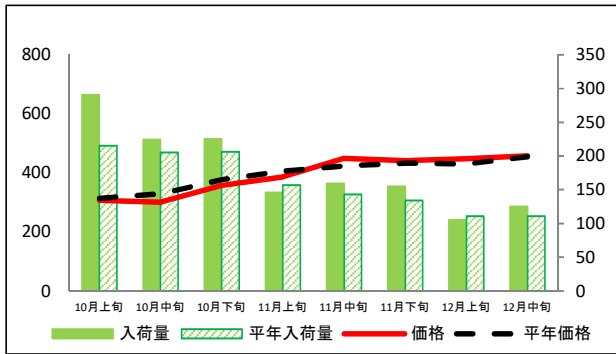


きゅうり

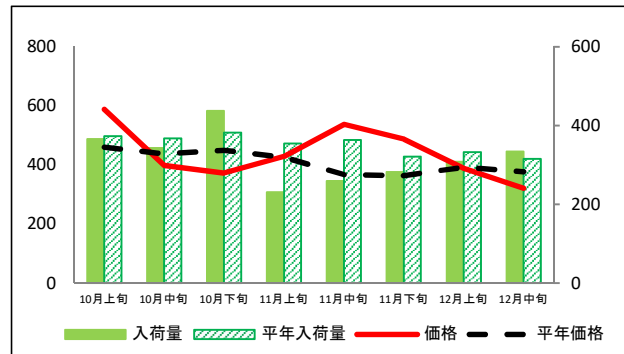


(参考)名古屋市中央卸売市場における品目別入荷量及び価格動向

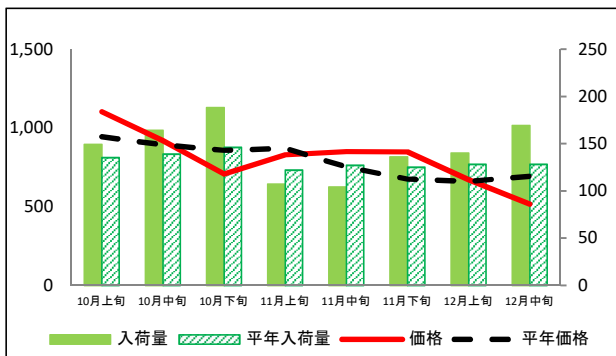
なす



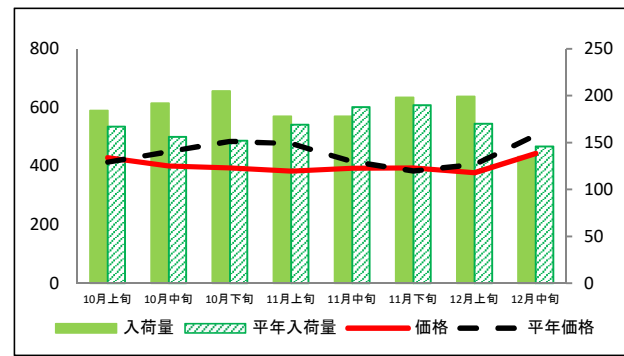
トマト



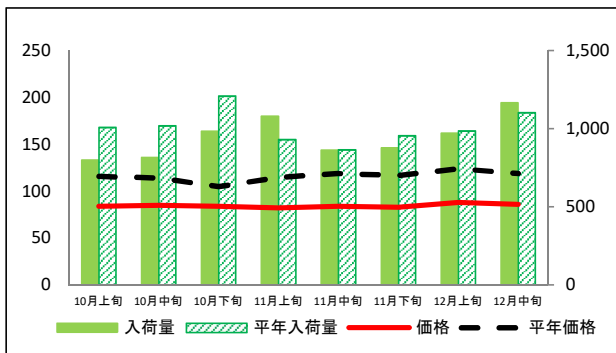
ミニトマト



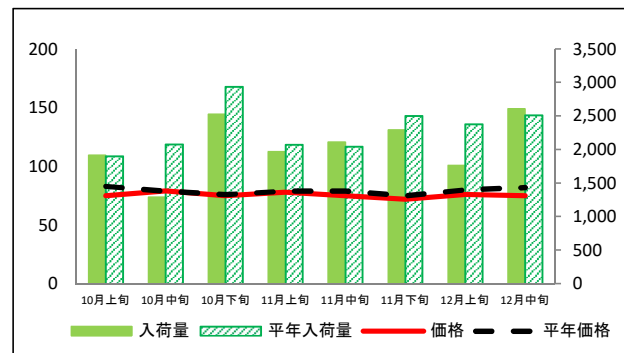
ピーマン



ばれいしょ



たまねぎ



(参考)名古屋市中央卸売市場における品目別入荷量推移

単位：トン

品目	10月上旬		10月中旬		10月下旬		11月上旬		11月中旬		11月下旬		12月上旬		12月中旬	
	入荷量	平年比	入荷量	平年比	入荷量	平年比	入荷量	平年比	入荷量	平年比	入荷量	平年比	入荷量	平年比	入荷量	平年比
だいこん	735	97%	728	91%	697	90%	637	90%	680	96%	719	109%	604	95%	605	94%
にんじん	676	92%	719	91%	1,070	108%	748	106%	505	112%	914	145%	710	110%	787	110%
はくさい	1,392	130%	1,600	117%	1,775	119%	1,478	115%	1,401	118%	1,397	115%	1,233	107%	1,158	98%
キャベツ	1,477	96%	1,512	96%	1,886	119%	1,233	103%	1,062	90%	1,167	101%	1,252	109%	1,046	96%
ほうれんそう	92	126%	76	92%	100	105%	73	78%	85	75%	111	102%	93	89%	85	98%
ねぎ	354	101%	306	74%	420	90%	378	91%	412	102%	380	103%	388	103%	408	103%
レタス	817	125%	643	103%	649	96%	574	93%	533	90%	528	105%	527	97%	558	102%
きゅうり	508	132%	319	96%	324	105%	284	98%	428	138%	403	128%	301	91%	366	106%
なす	291	135%	224	109%	225	109%	146	93%	159	111%	155	116%	105	95%	125	113%
トマト	366	98%	343	93%	437	114%	231	65%	259	71%	282	88%	308	93%	334	106%
ミニトマト	149	110%	164	118%	188	129%	107	88%	104	82%	136	109%	140	109%	169	132%
ピーマン	184	110%	192	123%	205	135%	178	105%	178	95%	198	104%	199	117%	135	92%
ばれいしょ	799	79%	816	80%	984	81%	1,081	116%	862	100%	877	92%	971	98%	1,167	106%
たまねぎ	1,915	101%	1,290	62%	2,525	86%	1,967	95%	2,112	103%	2,293	92%	1,763	74%	2,608	104%

(参考)名古屋市中央卸売市場における品目別価格推移

単位：円/kg

品目	10月上旬		10月中旬		10月下旬		11月上旬		11月中旬		11月下旬		12月上旬		12月中旬	
	価格	平年比	価格	平年比	価格	平年比	価格	平年比	価格	平年比	価格	平年比	価格	平年比	価格	平年比
だいこん	92	86%	79	77%	86	83%	107	113%	109	118%	96	114%	74	94%	70	85%
にんじん	116	76%	104	67%	93	67%	102	63%	121	83%	102	78%	118	101%	124	111%
はくさい	65	68%	51	62%	56	65%	72	83%	84	106%	79	110%	69	99%	63	85%
キャベツ	87	81%	83	78%	61	55%	77	63%	89	92%	78	87%	66	77%	70	78%
ほうれんそう	679	94%	632	93%	687	110%	747	131%	772	168%	580	132%	566	116%	638	115%
ねぎ	394	99%	396	104%	395	105%	386	107%	377	105%	403	108%	389	103%	368	96%
レタス	134	58%	148	73%	216	103%	275	124%	276	140%	250	106%	208	91%	237	92%
きゅうり	259	80%	304	78%	466	103%	475	116%	348	99%	296	76%	425	101%	479	101%
なす	308	98%	301	91%	357	95%	387	95%	450	106%	442	102%	448	104%	458	101%
トマト	588	128%	399	91%	373	83%	429	101%	537	146%	487	134%	389	99%	321	85%
ミニトマト	1,103	117%	918	103%	707	82%	830	96%	850	113%	847	126%	670	101%	516	74%
ピーマン	428	104%	400	89%	393	81%	383	80%	392	94%	393	103%	377	93%	443	88%
ばれいしょ	84	72%	85	75%	84	80%	82	71%	84	71%	83	71%	88	71%	86	72%
たまねぎ	75	90%	79	100%	75	99%	78	99%	75	95%	72	96%	76	95%	75	91%

資料：農林水産省統計部「青果物卸売市場調査(旬別)」 注：平年比130%以上を赤セル、70%未満を青セルとした。