

野菜の入荷量及び卸売価格の見通し
(令和2年2月、名古屋市中心卸売市場)

【2月の見通し】

(1) 入荷量の見通し

2月の主要野菜は、地元愛知県産のほか、関東、九州を中心に、平年並みの入荷量と見込まれる品目が多い。

(2) 価格の見通し

2月の主要野菜の卸売価格は、このような入荷見通し等から、平年並み又は平年を下回ると見込まれる品目が多い。

(3) 品目別に入荷量、卸売価格の見通し

品目	2月の入荷量		2月の卸売価格		(参考)前年2月の主産県シェア(%)
	平年比較		平年比較	(参考)前月比較	
だいこん	=	↘	=		静岡(47) 徳島(13) 鹿児島(13) 千葉(9)
にんじん	=	=	=		愛知(89) 長崎(4)
はくさい	=	↘	↗		兵庫(44) 茨城(26) 愛知(19) 三重(7)
キャベツ	=	↘	↗		愛知(90)
ほうれんそう	↗	↘	↘		愛知(62) 茨城(18) 岐阜(5) 徳島(5)
ねぎ	=	↘	↘		大分(29) 静岡(15) 愛知(9) 群馬(8)
レタス	=	↘	=		兵庫(31) 静岡(16) 茨城(14) 愛知(12)
きゅうり	=	=	↘		愛知(61) 宮崎(15) 高知(14) 鹿児島(10)
なす	=	=	↗		熊本(49) 愛知(44)
トマト	=	↘	↗		熊本(50) 愛知(22) 三重(12) 岐阜(10)
ミニトマト	=	↘	↗		熊本(59) 愛知(29) 宮崎(6) 和歌山(5)
ピーマン	↘	=	↗		鹿児島(51) 宮崎(29) 高知(11) 韓国(8)
ばれいしょ	=	↘	↗		鹿児島(51) 北海道(40)
たまねぎ	=	↘	=		北海道(89) 静岡(8)
14品目計	=	↘	=		
いちご	=	↗	↘		愛知(63) 熊本(25) 鹿児島(6)

注 1: この資料の内容は、令和2年1月31日現在で見込んだものであり、気象条件等により変動があり得る。

2: 入荷量と卸売価格の符号

符号	↗	=	↘
入荷量	多い	並	少ない
卸売価格	高い	並	安い
対比率	106%以上	105%~95%	94%以下

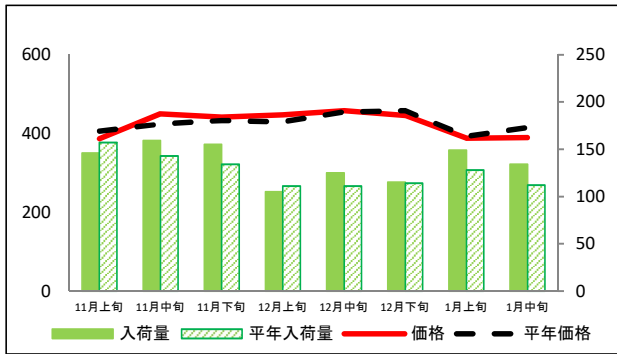
3: 「平年」とは、直近5か年の平均値である。

【お問合せ先】

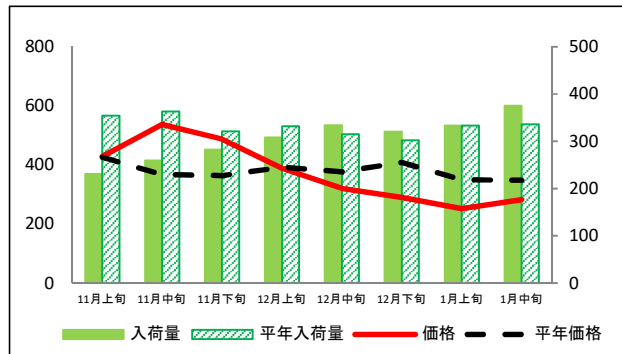
生産部園芸特産課 担当: 流通指導官 浅野
ダイヤル: 052-223-4624
FAX: 052-218-2793

(参考)名古屋市中央卸売市場における品目別入荷量及び価格動向

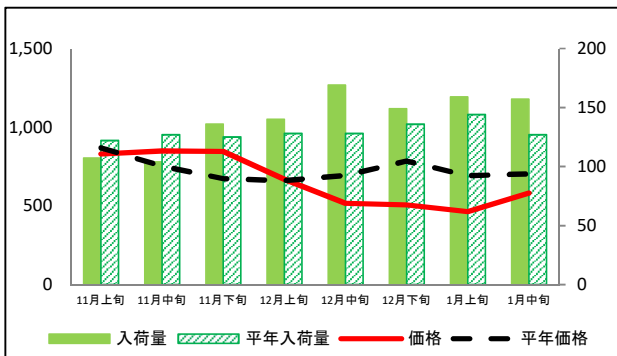
なす



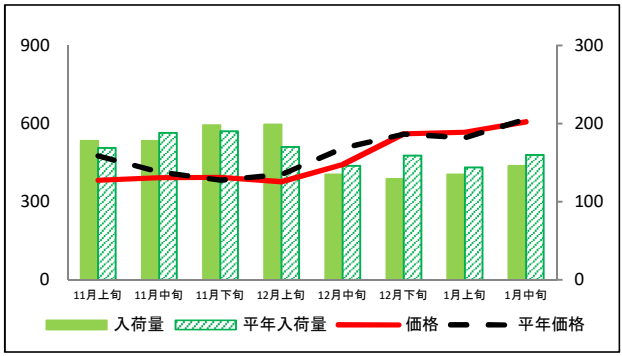
トマト



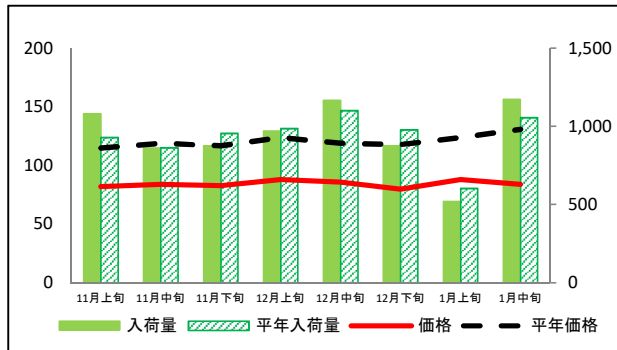
ミニトマト



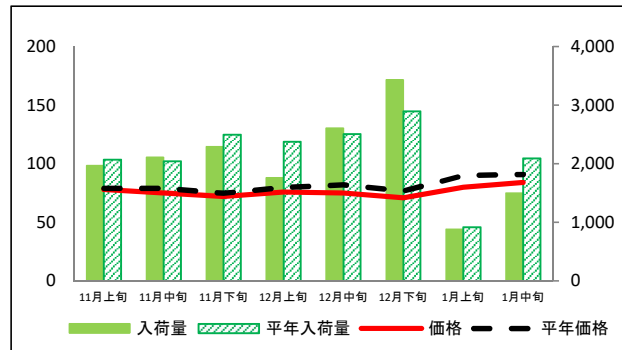
ピーマン



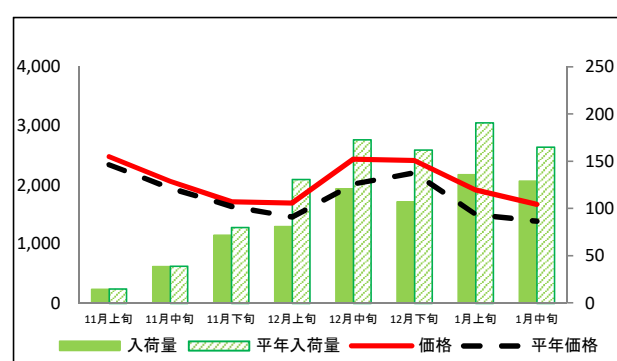
ばれいしょ



たまねぎ



いちご



資料:農林水産省統計部「青果物卸売市場調査(旬別)」

(参考)名古屋市中心卸売市場における品目別入荷量推移

単位：トン

品目	11月上旬		11月中旬		11月下旬		12月上旬		12月中旬		12月下旬		1月上旬		1月中旬	
	入荷量	平年比	入荷量	平年比	入荷量	平年比	入荷量	平年比	入荷量	平年比	入荷量	平年比	入荷量	平年比	入荷量	平年比
だいこん	637	90%	680	96%	719	109%	604	95%	605	94%	684	104%	413	109%	669	106%
にんじん	748	106%	505	112%	914	145%	710	110%	787	110%	611	103%	348	100%	839	111%
はくさい	1,478	115%	1,401	118%	1,397	115%	1,233	107%	1,158	98%	1,407	107%	760	112%	1,020	107%
キャベツ	1,233	103%	1,062	90%	1,167	101%	1,252	109%	1,046	96%	1,165	93%	755	107%	1,160	108%
ほうれんそう	73	78%	85	75%	111	102%	93	89%	85	98%	92	98%	55	83%	112	108%
ねぎ	378	91%	412	102%	380	103%	388	103%	408	103%	449	104%	214	96%	400	109%
レタス	574	93%	533	90%	528	105%	527	97%	558	102%	708	114%	456	105%	584	119%
きゅうり	284	98%	428	138%	403	128%	301	91%	366	106%	331	96%	374	93%	399	111%
なす	146	93%	159	111%	155	116%	105	95%	125	113%	115	101%	149	116%	134	120%
トマト	231	65%	259	71%	282	88%	308	93%	334	106%	320	106%	333	100%	375	112%
ミニトマト	107	88%	104	82%	136	109%	140	109%	169	132%	149	110%	159	110%	157	124%
ピーマン	178	105%	178	95%	198	104%	199	117%	135	92%	129	81%	135	94%	146	91%
ばれいしょ	1,081	116%	862	100%	877	92%	971	98%	1,167	106%	877	90%	520	86%	1,174	111%
たまねぎ	1,967	95%	2,112	103%	2,293	92%	1,763	74%	2,608	104%	3,430	118%	884	96%	1,497	72%
いちご	15	97%	39	99%	72	90%	81	62%	121	70%	107	66%	136	71%	129	78%

(参考)名古屋市中心卸売市場における品目別価格推移

単位：円/kg

品目	11月上旬		11月中旬		11月下旬		12月上旬		12月中旬		12月下旬		1月上旬		1月中旬	
	価格	平年比	価格	平年比	価格	平年比	価格	平年比	価格	平年比	価格	平年比	価格	平年比	価格	平年比
だいこん	107	113%	109	118%	96	114%	74	94%	70	85%	71	76%	91	90%	68	72%
にんじん	102	63%	121	83%	102	78%	118	101%	124	111%	115	95%	123	103%	105	91%
はくさい	72	83%	84	106%	79	110%	69	99%	63	85%	67	80%	84	87%	60	67%
キャベツ	77	63%	89	92%	78	87%	66	77%	70	78%	68	68%	72	67%	57	54%
ほうれんそう	747	131%	772	168%	580	132%	566	116%	638	115%	602	99%	618	104%	526	92%
ねぎ	386	107%	377	105%	403	108%	389	103%	368	96%	382	89%	434	92%	360	90%
レタス	275	124%	276	140%	250	106%	208	91%	237	92%	217	66%	232	68%	211	77%
きゅうり	475	116%	348	99%	296	76%	425	101%	479	101%	561	102%	529	132%	444	114%
なす	387	95%	450	106%	442	102%	448	104%	458	101%	446	97%	388	99%	390	94%
トマト	429	101%	537	146%	487	134%	389	99%	321	85%	290	71%	252	72%	283	81%
ミニトマト	830	96%	850	113%	847	126%	670	101%	516	74%	507	65%	464	67%	581	83%
ピーマン	383	80%	392	94%	393	103%	377	93%	443	88%	561	100%	567	104%	607	98%
ばれいしょ	82	71%	84	71%	83	71%	88	71%	86	72%	80	68%	88	71%	84	64%
たまねぎ	78	99%	75	95%	72	96%	76	95%	75	91%	71	92%	80	89%	84	92%
いちご	2,481	106%	2,064	106%	1,718	105%	1,695	116%	2,437	121%	2,414	109%	1,918	127%	1,670	120%

資料：農林水産省統計部「青果物卸売市場調査(旬別)」

注：平年比130%以上を赤セル、70%未満を青セルとした。