

野菜の入荷量及び卸売価格の見通し  
(令和2年4月、名古屋市中央卸売市場)

【4月の見通し】

(1) 入荷量の見通し

4月の主要野菜の入荷量は、地元愛知県産のほか、関東、九州を中心に、平年並み又は平年を上回ると見込まれる品目が多い。

(2) 価格の見通し

4月の主要野菜の卸売価格は、このような入荷見通し等から、平年並み又は平年を下回ると見込まれる。

(3) 品目別の入荷量、卸売価格の見通し

品目	4月の入荷量		4月の卸売価格		(参考)前年4月の主産県シェア(%)
	平年比較	平年比較	(参考) 前月比較		
だいこん	=	↘	↗		千葉(47) 愛知(36) 鹿児島(11)
にんじん	↗	↘	↘		徳島(96)
はくさい	↗	↘	↘		茨城(66) 愛知(11) 兵庫(8) 三重(6)
キャベツ	=	↘	↗		愛知(92) 神奈川(4)
ほうれんそう	↗	=	↗		愛知(40) 岐阜(31) 茨城(22)
ねぎ	=	↘	↗		大分(36) 愛知(13) 鳥取(10) 静岡(8)
レタス	↘	↘	↗		茨城(44) 兵庫(37) 愛知(6) 長野(5)
きゅうり	↗	=	↘		愛知(52) 高知(15) 宮崎(14) 群馬(9)
なす	↗	=	↘		熊本(51) 愛知(43)
トマト	↗	↘	↘		熊本(55) 愛知(20) 三重(13) 岐阜(10)
ミニトマト	↗	=	↘		熊本(57) 愛知(30) 宮崎(7)
ピーマン	=	=	↘		鹿児島(44) 宮崎(25) 高知(12) 茨城(11)
ばれいしょ	↘	↘	↗		鹿児島(79) 北海道(14) 長崎(6)
たまねぎ	=	↘	↘		北海道(67) 愛知(28)
14品目計	=	↘	=		
いちご	=	=	↘		愛知(57) 熊本(26) 鹿児島(5) 佐賀(3)

注 1: この資料の内容は、令和2年3月31日現在で見込んだものであり、気象条件等により変動があり得る。

2: 入荷量と卸売価格の符号

符号	↗	=	↘
入荷量	多い	並	少ない
卸売価格	高い	並	安い
対比率	106%以上	105%~95%	94%以下

3: 「平年」とは、直近5か年の平均値である。

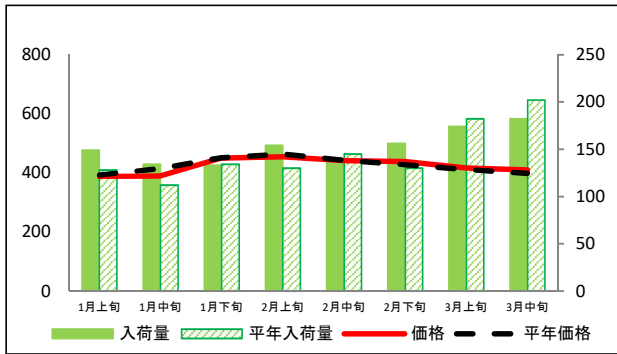
【お問合せ先】

生産部園芸特産課 担当: 流通指導官 浅野  
ダイヤル: 052-223-4624  
FAX: 052-218-2793

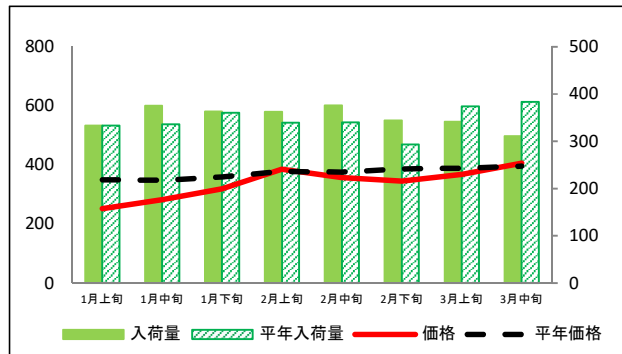


(参考)名古屋市中央卸売市場における品目別入荷量及び価格動向

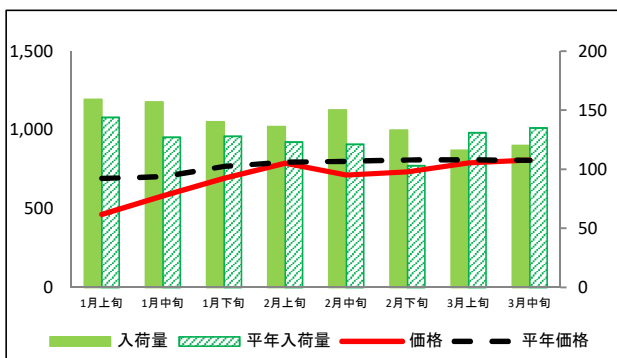
なす



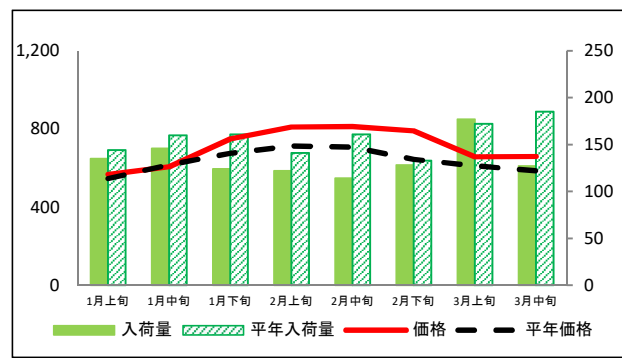
トマト



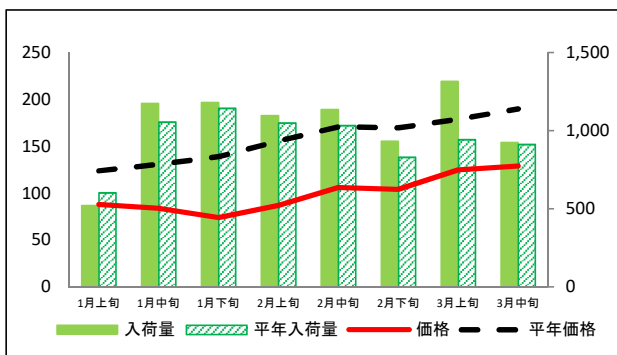
ミニトマト



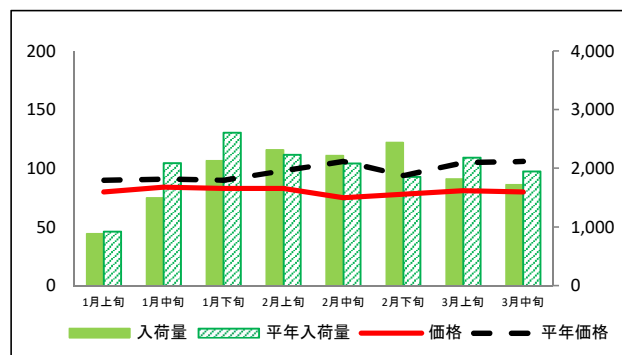
ピーマン



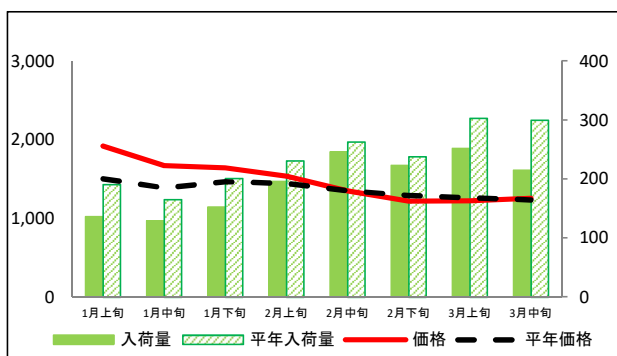
ばれいしょ



たまねぎ



いちご



資料:農林水産省統計部「青果物卸売市場調査(旬別)」

## (参考)名古屋市中心卸売市場における品目別入荷量推移

単位：トン

品目	1月上旬		1月中旬		1月下旬		2月上旬		2月中旬		2月下旬		3月上旬		3月中旬	
	入荷量	平年比	入荷量	平年比	入荷量	平年比	入荷量	平年比	入荷量	平年比	入荷量	平年比	入荷量	平年比	入荷量	平年比
だいこん	413	109%	669	106%	628	100%	639	104%	534	89%	539	116%	510	95%	484	94%
にんじん	348	100%	839	111%	792	105%	742	104%	734	111%	664	126%	589	109%	509	95%
はくさい	760	112%	1,020	107%	1,075	104%	1,026	102%	823	96%	759	117%	713	93%	595	92%
キャベツ	755	107%	1,160	108%	1,356	102%	1,214	109%	974	94%	1,412	134%	1,076	83%	1,007	73%
ほうれんそう	55	83%	112	108%	143	125%	140	122%	107	97%	117	109%	106	75%	87	77%
ねぎ	214	96%	400	109%	428	120%	343	107%	311	114%	318	135%	302	107%	263	99%
レタス	456	105%	584	119%	590	112%	606	121%	551	120%	630	144%	557	96%	473	79%
きゅうり	374	93%	399	111%	411	94%	382	90%	466	110%	386	108%	483	107%	416	97%
なす	149	116%	134	120%	133	99%	154	118%	139	96%	156	120%	174	96%	182	90%
トマト	333	100%	375	112%	363	101%	362	107%	376	111%	344	117%	341	91%	311	81%
ミニトマト	159	110%	157	124%	140	109%	136	111%	150	124%	133	129%	116	89%	120	89%
ピーマン	135	94%	146	91%	124	77%	122	87%	114	71%	128	96%	177	103%	127	69%
ばれいしょ	520	86%	1,174	111%	1,181	103%	1,097	105%	1,136	110%	933	112%	1,316	140%	924	101%
たまねぎ	884	96%	1,497	72%	2,127	81%	2,317	104%	2,217	106%	2,439	131%	1,818	83%	1,723	88%
いちご	136	71%	129	78%	153	76%	196	85%	246	94%	223	94%	252	83%	215	72%

## (参考)名古屋市中心卸売市場における品目別価格推移

単位：円/kg

品目	1月上旬		1月中旬		1月下旬		2月上旬		2月中旬		2月下旬		3月上旬		3月中旬	
	価格	平年比	価格	平年比	価格	平年比	価格	平年比	価格	平年比	価格	平年比	価格	平年比	価格	平年比
だいこん	91	90%	68	72%	61	69%	64	62%	68	72%	77	80%	77	72%	78	82%
にんじん	123	103%	105	91%	79	75%	74	64%	75	64%	89	77%	125	95%	174	116%
はくさい	84	87%	60	67%	55	66%	58	61%	54	55%	70	69%	101	101%	104	98%
キャベツ	72	67%	57	54%	58	59%	52	44%	64	58%	57	54%	76	79%	68	82%
ほうれんそう	618	104%	526	92%	486	78%	421	69%	449	81%	414	85%	423	105%	462	113%
ねぎ	434	92%	360	90%	295	80%	296	74%	303	75%	310	76%	303	79%	292	80%
レタス	232	68%	211	77%	225	80%	187	62%	188	64%	165	63%	172	75%	178	86%
きゅうり	529	132%	444	114%	592	140%	551	136%	362	107%	350	109%	348	106%	343	105%
なす	388	99%	390	94%	451	100%	455	98%	442	100%	439	103%	417	101%	411	103%
トマト	252	72%	283	81%	320	89%	386	102%	357	95%	346	89%	368	95%	406	103%
ミニトマト	464	67%	581	83%	694	90%	789	99%	713	89%	733	91%	791	98%	809	100%
ピーマン	567	104%	607	98%	749	111%	810	114%	812	115%	790	123%	657	107%	659	113%
ばれいしょ	88	71%	84	64%	74	53%	87	56%	106	62%	104	61%	125	70%	129	68%
たまねぎ	80	89%	84	92%	83	92%	83	85%	75	71%	78	83%	81	77%	80	75%
いちご	1,918	127%	1,670	120%	1,644	112%	1,538	106%	1,348	99%	1,218	94%	1,222	97%	1,254	101%

資料：農林水産省統計部「青果物卸売市場調査(旬別)」

注：平年比130%以上を赤セル、70%未満を青セルとした。