

指定野菜の入荷量及び卸売価格の見通し (令和2年5月、名古屋市中心卸売市場)

【5月の見通し】

1. 入荷量の見通し

5月の指定野菜は、地元愛知県産のほか、関東、九州を中心に入荷が見込まれ、平年並みと見込まれる品目が多い。

2. 卸売価格の見通し

5月の指定野菜の卸売価格は、このような入荷見通し等から、平年並み又は平年を下回ると見込まれる。

(参考) 5月の入荷量と卸売価格の見通し

品目	入 荷 量			卸 売 価 格			(参考)前年5月の主産地シェア(%)
	前月比較	前年比較	平年比較	前月比較	前年比較	平年比較	
だいこん	↗	=	=	↘	↗	=	愛知(66) 千葉(28)
にんじん	=	=	=	↘	↗	=	徳島(72) 岐阜(23)
はくさい	↘	↘	=	↘	↗	=	茨城(79) 愛知(14) 長野(6)
キャベツ	↘	=	=	↘	↘	↘	愛知(76) 茨城(19)
ほうれんそう	=	↘	=	=	↗	=	岐阜(65) 茨城(19) 愛知(9)
ねぎ	↘	=	=	↗	↗	=	大分(28) 愛知(20) 鳥取(8) 静岡(7)
レタス	↗	↗	=	↘	=	=	長野(63) 茨城(15) 兵庫(15)
きゅうり	↗	↘	=	↘	↗	=	愛知(43) 群馬(15) 高知(13) 宮崎(9)
なす	↗	=	↗	↘	=	↘	熊本(38) 愛知(36) 宮崎(20)
トマト	↗	=	=	↘	↗	=	熊本(52) 愛知(21) 三重(15) 岐阜(11)
ミニトマト	↗	=	↗	↘	↗	↘	熊本(56) 愛知(32) 宮崎(8)
ピーマン	↗	=	↘	↘	↗	=	鹿児島(34) 宮崎(26) 茨城(20) 高知(10)
ばれいしょ	=	=	=	↘	↗	↘	長崎(64) 鹿児島(25) 静岡(4)
たまねぎ	↘	=	=	=	↘	↘	愛知(62) 北海道(25) 兵庫(11)
計	=	=	=	↘	↗	=	

注 1 入荷量と卸売価格の表し方

符 号	入 荷 量	卸 売 価 格	対 比 率
↗	多 い	高 い	106%以上
=	並 み	並 み	95%~105%
↘	少 ない	安 い	94%以下

2 平年とは過去5力年の平均値である。

3 この資料の内容は、令和2年4月30日現在で見込んだものであり、気象条件等により変動があり得る。

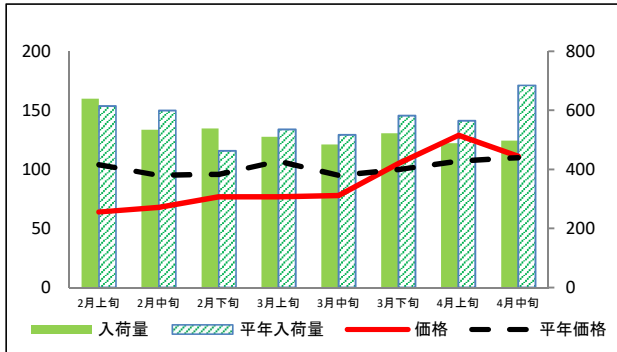
【お問合せ先】

生産部園芸特産課 担当:流通指導官 浅野
ダイヤルイン:052-223-4624
FAX:052-218-2793

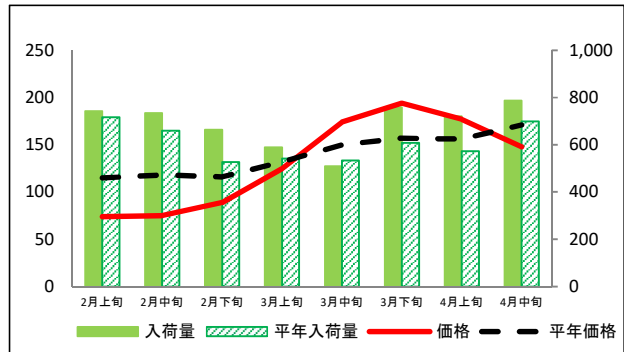
(参考) 名古屋市中央卸売市場における品目別入荷量及び価格動向

単位<左: 価格(円/kg)、右: 入荷量(t)>

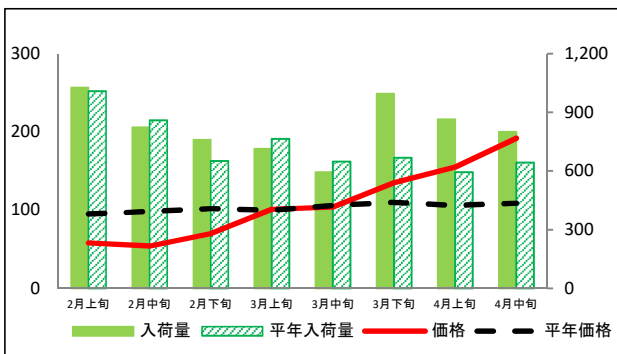
だいこん



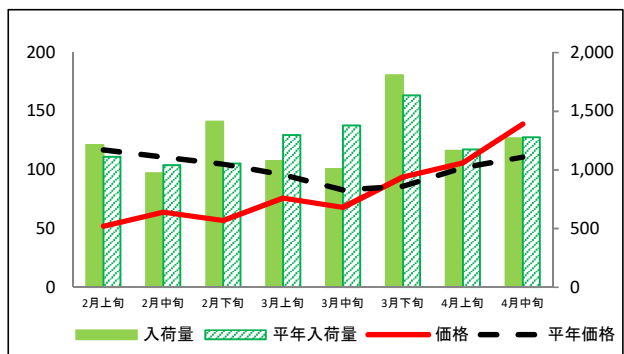
にんじん



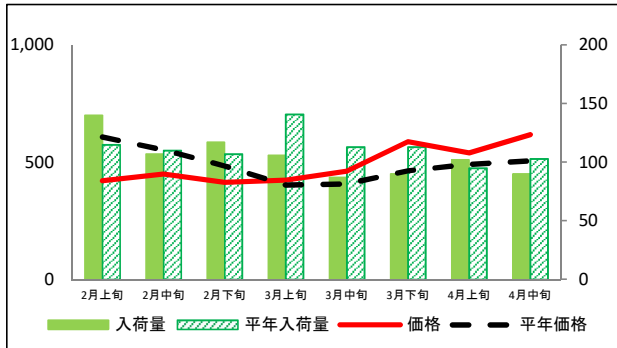
はくさい



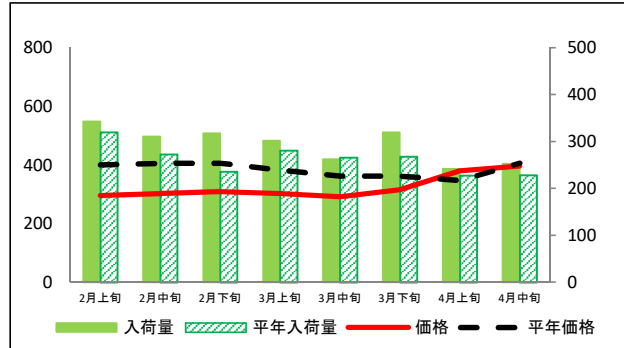
キャベツ



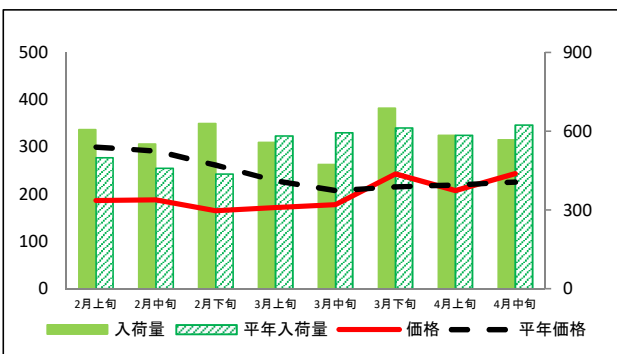
ほうれんそう



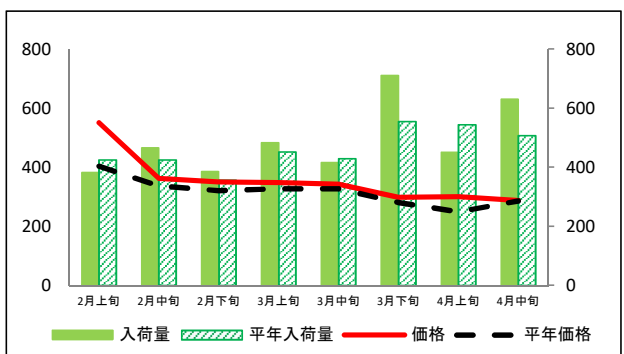
ねぎ



レタス

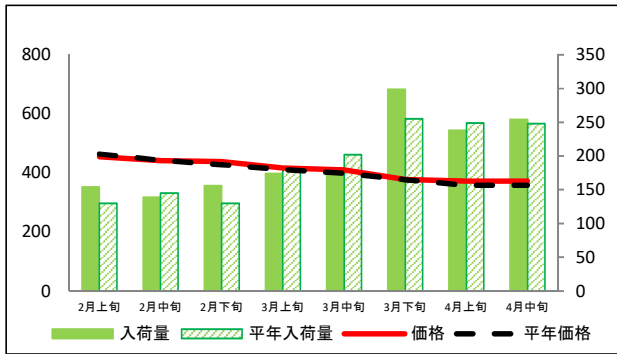


きゅうり

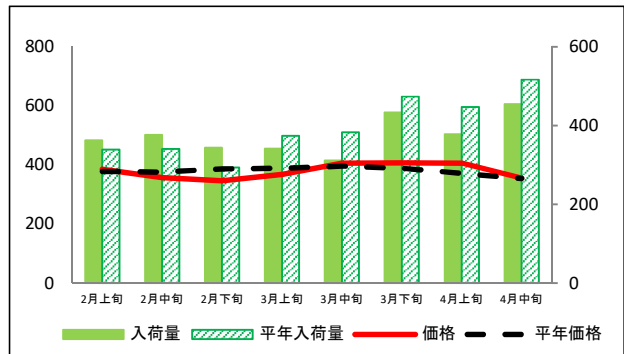


(参考)名古屋市中央卸売市場における品目別入荷量及び価格動向

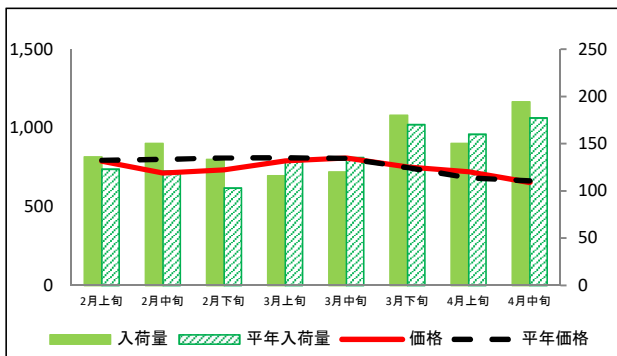
なす



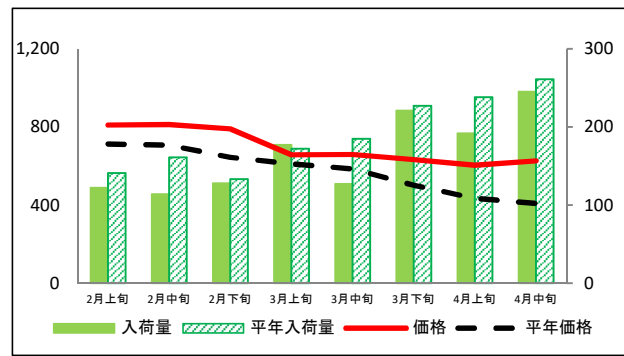
トマト



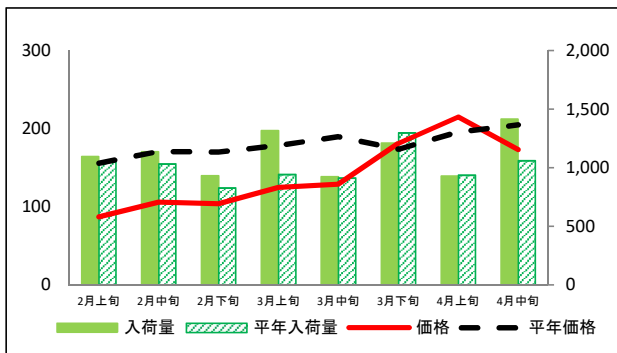
ミニトマト



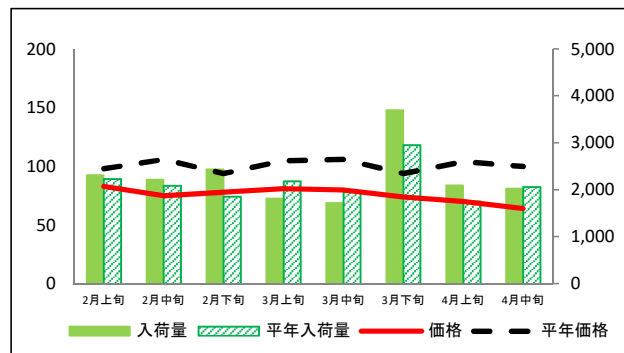
ピーマン



ばれいしょ



たまねぎ



(参考)名古屋市中央卸売市場における品目別入荷量推移

単位：トン

品目	2月上旬		2月中旬		2月下旬		3月上旬		3月中旬		3月下旬		4月上旬		4月中旬	
	入荷量	平年比	入荷量	平年比	入荷量	平年比	入荷量	平年比	入荷量	平年比	入荷量	平年比	入荷量	平年比	入荷量	平年比
だいこん	639	104%	534	89%	539	116%	510	95%	484	94%	522	90%	489	87%	497	73%
にんじん	742	104%	734	111%	664	126%	589	109%	509	95%	758	125%	721	126%	787	113%
はくさい	1,026	102%	823	96%	759	117%	713	93%	595	92%	996	149%	865	146%	801	125%
キャベツ	1,214	109%	974	94%	1,412	134%	1,076	83%	1,007	73%	1,806	110%	1,164	99%	1,271	100%
ほうれんそう	140	122%	107	97%	117	109%	106	75%	87	77%	90	80%	102	107%	90	87%
ねぎ	343	107%	311	114%	318	135%	302	107%	263	99%	320	119%	242	106%	253	110%
レタス	606	121%	551	120%	630	144%	557	96%	473	79%	688	112%	584	100%	567	91%
きゅうり	382	90%	466	110%	386	108%	483	107%	416	97%	711	128%	451	83%	631	124%
なす	154	118%	139	96%	156	120%	174	96%	182	90%	299	117%	238	96%	254	102%
トマト	362	107%	376	111%	344	117%	341	91%	311	81%	433	91%	378	85%	454	88%
ミニトマト	136	111%	150	124%	133	129%	116	89%	120	89%	180	106%	150	94%	194	110%
ピーマン	122	87%	114	71%	128	96%	177	103%	127	69%	221	97%	192	81%	245	94%
ばれいしょ	1,097	105%	1,136	110%	933	112%	1,316	140%	924	101%	1,210	93%	928	99%	1,415	133%
たまねぎ	2,317	104%	2,217	106%	2,439	131%	1,818	83%	1,723	88%	3,697	125%	2,093	119%	2,030	98%

(参考)名古屋市中央卸売市場における品目別価格推移

単位：円/kg

品目	2月上旬		2月中旬		2月下旬		3月上旬		3月中旬		3月下旬		4月上旬		4月中旬	
	価格	平年比	価格	平年比	価格	平年比	価格	平年比	価格	平年比	価格	平年比	価格	平年比	価格	平年比
だいこん	64	62%	68	72%	77	80%	77	72%	78	82%	105	105%	129	121%	111	101%
にんじん	74	64%	75	64%	89	77%	125	95%	174	116%	194	124%	177	113%	148	87%
はくさい	58	61%	54	55%	70	69%	101	101%	104	98%	135	123%	155	146%	192	176%
キャベツ	52	44%	64	58%	57	54%	76	79%	68	82%	94	109%	106	104%	139	125%
ほうれんそう	421	69%	449	81%	414	85%	423	105%	462	113%	587	127%	539	110%	617	122%
ねぎ	296	74%	303	75%	310	76%	303	79%	292	80%	316	87%	381	109%	397	98%
レタス	187	62%	188	64%	165	63%	172	75%	178	86%	243	113%	208	95%	244	108%
きゅうり	551	136%	362	107%	350	109%	348	106%	343	105%	298	106%	301	120%	288	101%
なす	455	98%	442	100%	439	103%	417	101%	411	103%	378	100%	372	104%	373	104%
トマト	386	102%	357	95%	346	89%	368	95%	406	103%	407	105%	406	109%	355	100%
ミニトマト	789	99%	713	89%	733	91%	791	98%	809	100%	753	101%	721	106%	654	98%
ピーマン	810	114%	812	115%	790	123%	657	107%	659	113%	633	126%	604	139%	627	154%
ばれいしょ	87	56%	106	62%	104	61%	125	70%	129	68%	181	104%	215	110%	173	84%
たまねぎ	83	85%	75	71%	78	83%	81	77%	80	75%	74	79%	70	67%	64	64%

資料：農林水産省統計部「青果物卸売市場調査(旬別)」 注：平年比130%以上を赤セル、70%未満を青セルとした。