

指定野菜の入荷量及び卸売価格の見通し (令和2年6月、名古屋市中心卸売市場)

【6月の見通し】

1. 入荷量の見通し

6月の指定野菜は、関東、東海、九州等からの入荷が見込まれ、平年並みと見込まれる品目が多い。

2. 卸売価格の見通し

6月の指定野菜の卸売価格は、このような入荷見通し等から、平年並み又は平年を下回ると見込まれる品目が多い。

(参考) 6月の入荷量と卸売価格の見通し

品目	入 荷 量			卸 売 価 格			(参考)前年6月の主産地シェア(%)
	前月比較	前年比較	平年比較	前月比較	前年比較	平年比較	
だいこん	↗	=	=	=	↗	=	青森(60) 北海道(20) 愛知(14) 岐阜(2)
にんじん	↘	↘	=	=	↗	↘	岐阜(59) 兵庫(9) 徳島(7) 北海道(6)
はくさい	↘	↘	=	↘	↗	=	長野(84) 茨城(14)
キャベツ	↗	=	↘	↘	=	=	茨城(56) 愛知(32) 長野(5) 群馬(3)
ほうれんそう	↘	=	=	↗	=	=	岐阜(69) 茨城(15) 長野(6) 静岡(5)
ねぎ	=	=	=	=	=	=	大分(25) 愛知(22) 静岡(13) 茨城(11)
レタス	↗	↘	=	↘	↗	↘	長野(98)
きゅうり	↘	↘	=	↗	=	=	愛知(32) 長野(21) 群馬(14) 埼玉(9)
なす	↘	=	=	=	=	=	愛知(35) 熊本(32) 宮崎(22)
トマト	↘	=	=	=	=	↘	熊本(34) 愛知(30) 三重(17) 岐阜(11)
ミニトマト	↘	↘	↗	=	=	↘	熊本(47) 愛知(33) 宮崎(7) 和歌山(5)
ピーマン	↘	↘	↘	↘	=	=	茨城(37) 高知(25) 宮崎(23) 韓国(11)
ばれいしょ	↘	=	↘	↘	↗	↗	長崎(68) 静岡(23) 熊本(4) 愛知(3)
たまねぎ	↘	=	=	↗	=	↘	愛知(51) 兵庫(32) 北海道(13)
計	↘	=	=	↘	↗	=	

注 1 入荷量と卸売価格の表し方

符 号	入 荷 量	卸 売 価 格	対 比 率
↗	多 い	高 い	106%以上
=	並 み	並 み	95%~105%
↘	少 ない	安 い	94%以下

- 2 平年とは過去5カ年の平均値である。
- 3 この資料の内容は、令和2年5月29日現在で見込んだものであり、気象条件等により変動があり得る。

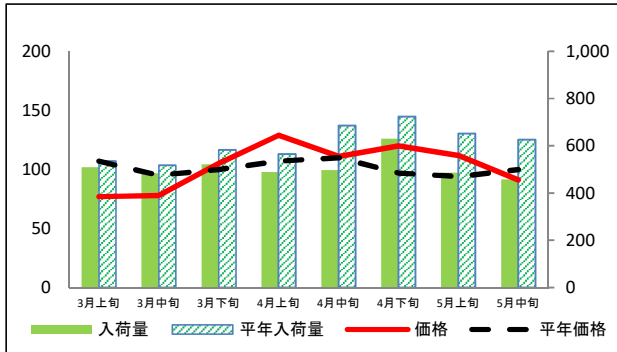
【お問合せ先】

生産部園芸特産課 担当:流通指導官 浅野
ダイヤルイン:052-223-4624
FAX:052-218-2793

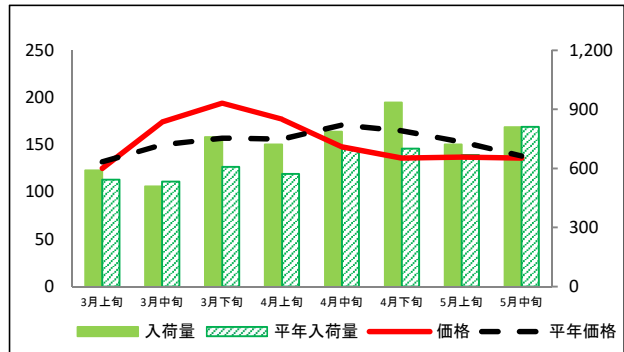
(参考)名古屋市中央卸売市場における品目別入荷量及び価格動向

単位<左:価格(円/kg)、右:入荷量(t)>

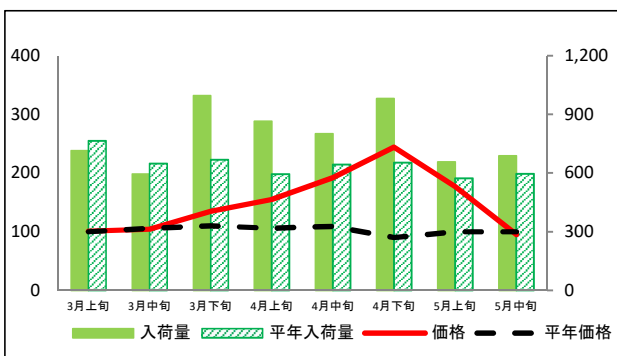
だいこん



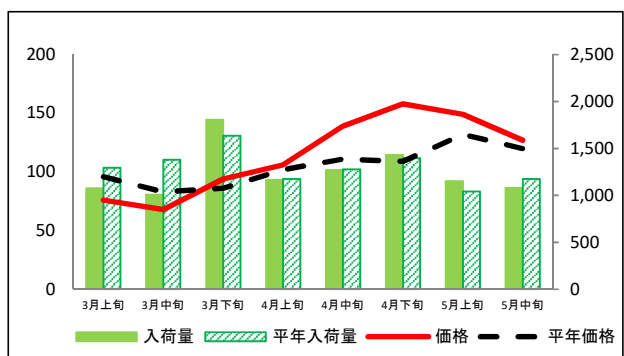
にんじん



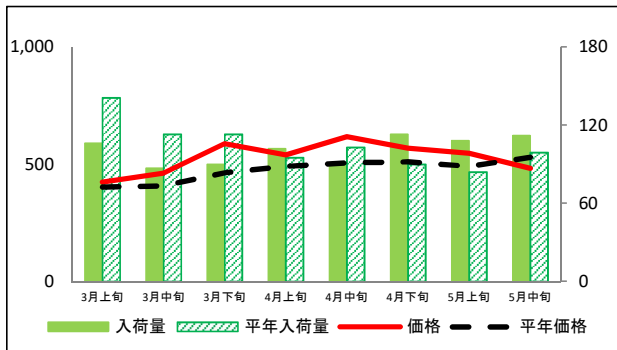
はくさい



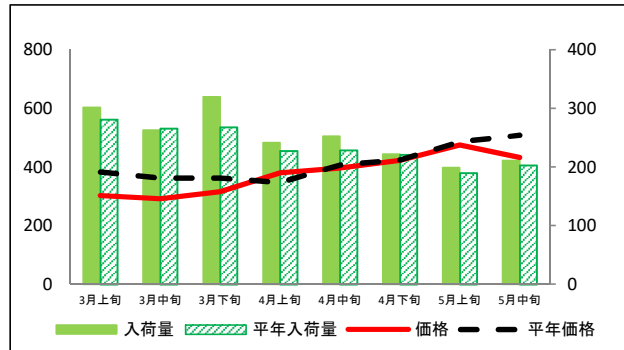
キャベツ



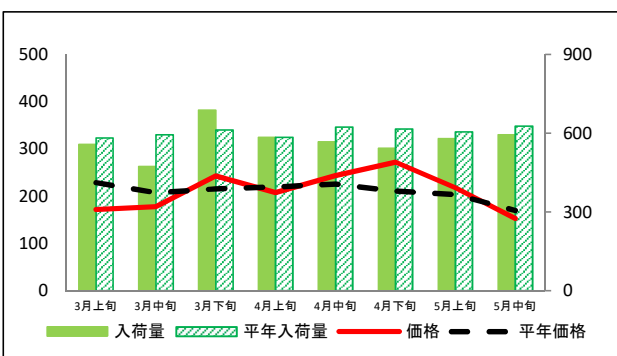
ほうれんそう



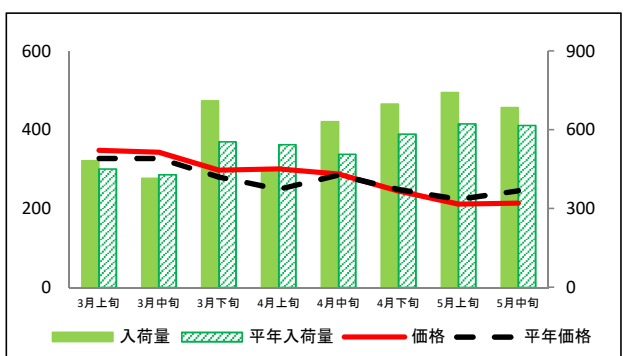
ねぎ



レタス

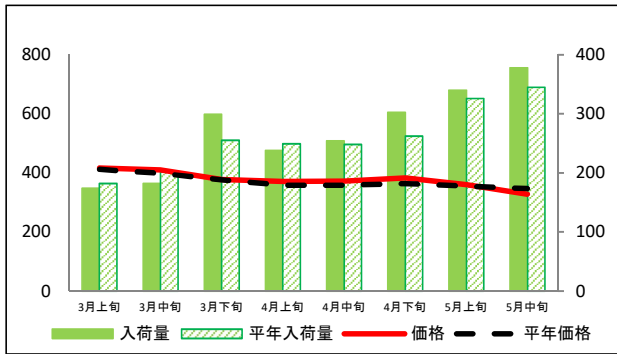


きゅうり

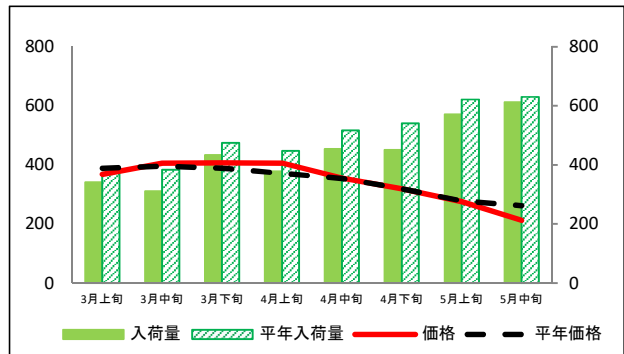


(参考)名古屋市中央卸売市場における品目別入荷量及び価格動向

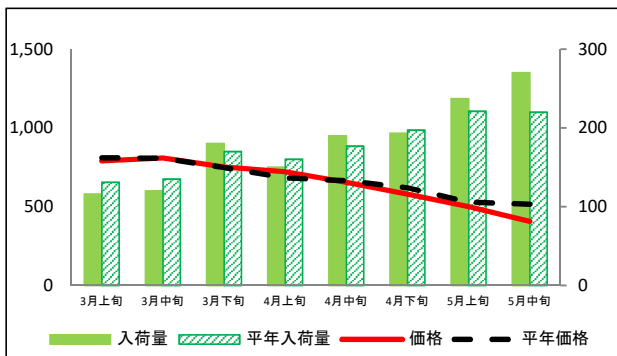
なす



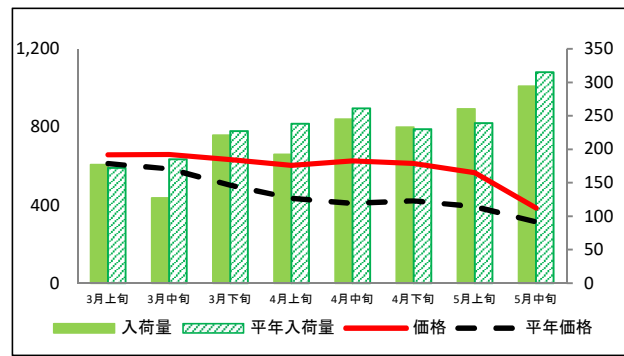
トマト



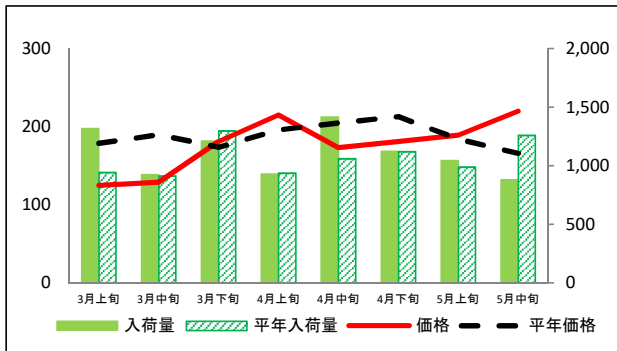
ミニトマト



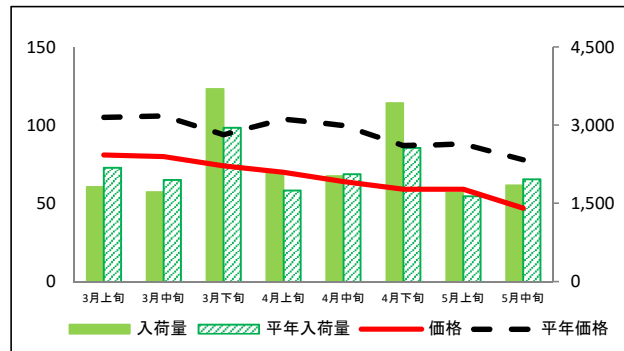
ピーマン



ばれいしょ



たまねぎ



(参考)名古屋市中央卸売市場における品目別入荷量推移

単位：トン

品目	3月上旬		3月中旬		3月下旬		4月上旬		4月中旬		4月下旬		5月上旬		5月中旬	
	入荷量	平年比	入荷量	平年比	入荷量	平年比	入荷量	平年比	入荷量	平年比	入荷量	平年比	入荷量	平年比	入荷量	平年比
だいこん	510	95%	484	94%	522	90%	489	87%	497	73%	630	87%	487	75%	458	73%
にんじん	589	109%	509	95%	758	125%	721	126%	787	113%	934	133%	722	108%	809	100%
はくさい	713	93%	595	92%	996	149%	865	146%	801	125%	981	150%	657	115%	687	115%
キャベツ	1,076	83%	1,007	73%	1,806	110%	1,164	99%	1,271	100%	1,432	103%	1,150	110%	1,081	92%
ほうれんそう	106	75%	87	77%	90	80%	102	107%	90	87%	113	126%	108	129%	112	113%
ねぎ	302	107%	263	99%	320	119%	242	106%	253	110%	222	100%	199	105%	211	104%
レタス	557	96%	473	79%	688	112%	584	100%	567	91%	543	88%	579	96%	594	95%
きゅうり	483	107%	416	97%	711	128%	451	83%	631	124%	698	119%	742	119%	685	111%
なす	174	96%	182	90%	299	117%	238	96%	254	102%	302	115%	340	104%	378	110%
トマト	341	91%	311	81%	433	91%	378	85%	454	88%	451	83%	571	92%	612	97%
ミニトマト	116	89%	120	89%	180	106%	150	94%	190	107%	193	98%	237	107%	270	123%
ピーマン	177	103%	127	69%	221	97%	192	81%	245	94%	233	101%	260	109%	294	93%
ばれいしょ	1,316	140%	924	101%	1,210	93%	928	99%	1,415	133%	1,123	100%	1,043	105%	881	70%
たまねぎ	1,818	83%	1,723	88%	3,697	125%	2,093	119%	2,030	98%	3,430	134%	1,711	104%	1,851	94%

(参考)名古屋市中央卸売市場における品目別価格推移

単位：円/kg

品目	3月上旬		3月中旬		3月下旬		4月上旬		4月中旬		4月下旬		5月上旬		5月中旬	
	価格	平年比	価格	平年比	価格	平年比	価格	平年比	価格	平年比	価格	平年比	価格	平年比	価格	平年比
だいこん	77	72%	78	82%	105	105%	129	121%	111	101%	120	124%	112	119%	91	91%
にんじん	125	95%	174	116%	194	124%	177	113%	148	87%	136	82%	137	90%	136	99%
はくさい	101	101%	104	98%	135	123%	155	146%	192	176%	244	271%	177	177%	95	95%
キャベツ	76	79%	68	82%	94	109%	106	104%	139	125%	158	145%	149	113%	127	106%
ほうれんそう	423	105%	462	113%	587	127%	539	110%	617	122%	568	111%	547	111%	483	91%
ねぎ	303	79%	292	80%	316	87%	381	109%	397	98%	423	100%	475	98%	433	85%
レタス	172	75%	178	86%	243	113%	208	95%	244	108%	272	129%	218	107%	153	90%
きゅうり	348	106%	343	105%	298	106%	301	120%	288	101%	245	98%	212	95%	214	87%
なす	417	101%	411	103%	378	100%	372	104%	373	104%	383	105%	361	102%	328	95%
トマト	368	95%	406	103%	407	105%	406	109%	355	100%	319	100%	276	99%	212	81%
ミニトマト	791	98%	809	100%	753	101%	721	106%	654	98%	580	94%	500	95%	407	79%
ピーマン	657	107%	659	113%	633	126%	604	139%	627	154%	613	145%	566	144%	385	123%
ばれいしょ	125	70%	129	68%	181	104%	215	110%	173	84%	181	85%	189	103%	220	133%
たまねぎ	81	77%	80	75%	74	79%	70	67%	64	64%	59	68%	59	67%	47	60%

資料：農林水産省統計部「青果物卸売市場調査(旬別)」 注：平年比130%以上を赤セル、70%未満を青セルとした。