

## 指定野菜の入荷量と卸売価格の見通し (令和2年7月、名古屋市中心卸売市場)

### 【7月の見通し】

#### 1.入荷量の見通し

7月の指定野菜は、北海道、東北、関東等からの入荷が見込まれ、入荷量は平年並みと見込まれる品目が多い。

#### 2.卸売価格の見通し

7月の指定野菜の卸売価格は、このような入荷見通し等から、平年並みと見込まれる品目が多い。

### (参考) 7月の入荷量と卸売価格の見通し

品目	入 荷 量			卸 売 価 格			(参考)前年7月の主産地シェア(%)
	前月比較	前年比較	平年比較	前月比較	前年比較	平年比較	
だいこん	↘	↘	=	↘	↗	=	青森(48) 北海道(37) 岐阜(13)
にんじん	↘	↘	=	↘	↗	↗	青森(62) 北海道(33)
はくさい	↘	↘	=	↘	=	=	長野(99)
キャベツ	↗	=	=	↘	=	=	群馬(49) 長野(32) 茨城(11)
ほうれんそう	↘	↘	=	↗	↗	=	岐阜(86) 茨城(5)
ねぎ	=	=	=	↘	=	=	大分(26) 愛知(18) 茨城(13) 静岡(10)
レタス	↘	=	=	↗	=	↘	長野(99)
きゅうり	↘	=	=	↗	=	=	長野(54) 北海道(25) 愛知(6)
なす	↘	=	=	=	↘	=	愛知(35) 宮崎(18) 山梨(16) 徳島(11)
トマト	↘	=	=	↗	=	=	岐阜(30) 愛知(30) 北海道(18) 熊本(8)
ミニトマト	↘	↘	=	↗	↗	=	北海道(51) 愛知(24) 茨城(9) 熊本(9)
ピーマン	↘	↘	↘	=	=	=	茨城(23) 北海道(21) 宮崎(17) 韓国(14)
ばれいしょ	↘	↘	↘	↘	↗	↗	静岡(42) 北海道(28) 長崎(14) 愛知(5)
たまねぎ	=	↘	=	↗	↗	↘	兵庫(63) 北海道(16) 愛知(9) 長崎(5)
計	↘	↘	=	=	↗	=	

#### 注 1 入荷量と卸売価格の表し方

符 号	入 荷 量	卸 売 価 格	対 比 率
↗	多 い	高 い	106%以上
=	並 み	並 み	95%~105%
↘	少 ない	安 い	94%以下

2 平年とは過去5カ年の平均値である。

3 この資料の内容は、令和2年6月30日現在で見込んだものであり、気象条件等により変動があり得る。

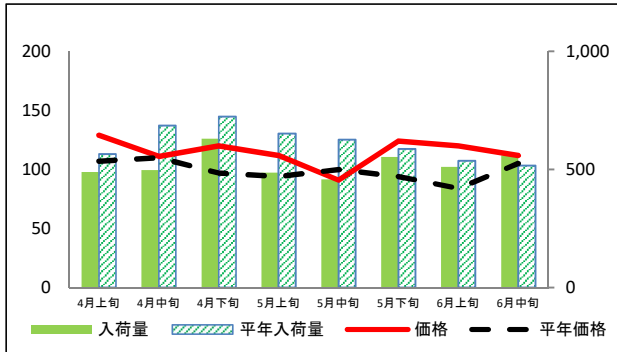
#### 【お問合せ先】

生産部園芸特産課 担当:流通指導官 浅野  
ダイヤルイン:052-223-4624  
FAX:052-218-2793

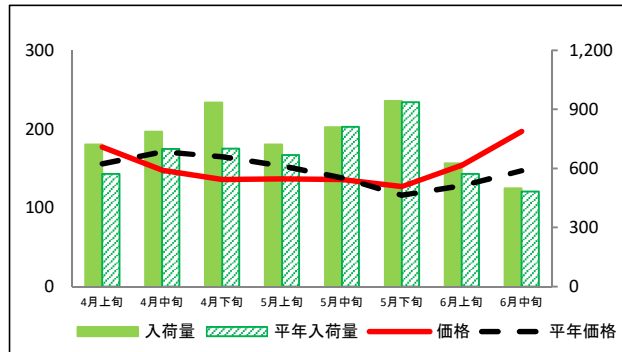
(参考)名古屋市中央卸売市場における品目別入荷量及び価格動向

単位<左:価格(円/kg)、右:入荷量(t)>

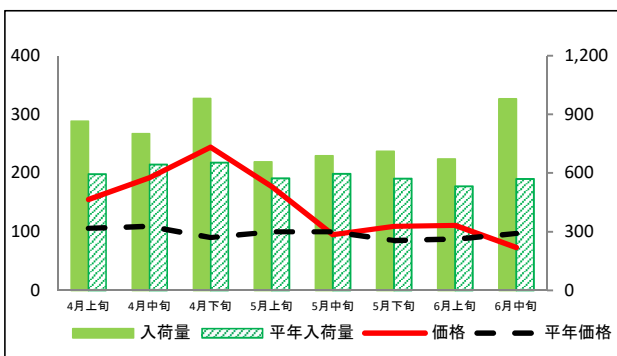
だいこん



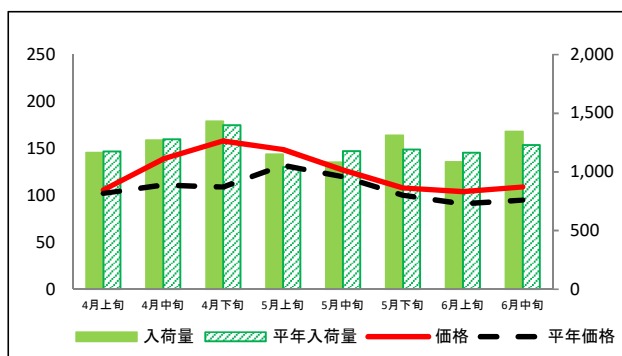
にんじん



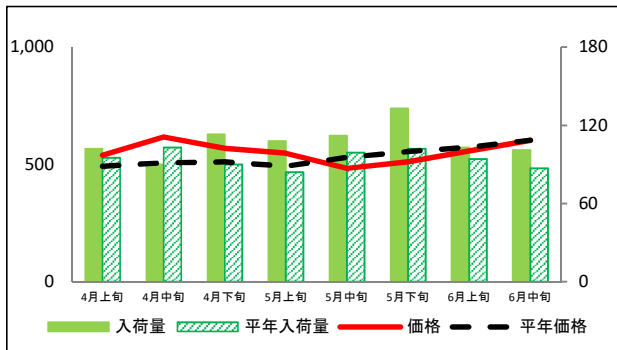
はくさい



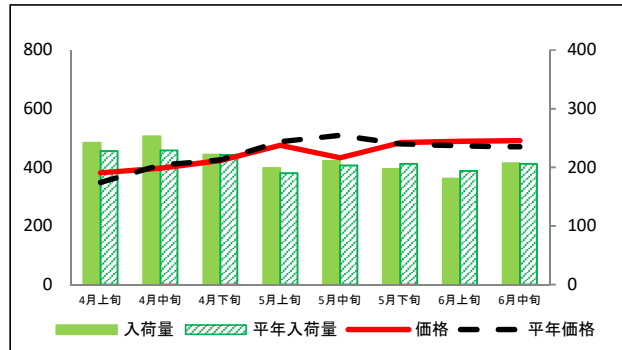
キャベツ



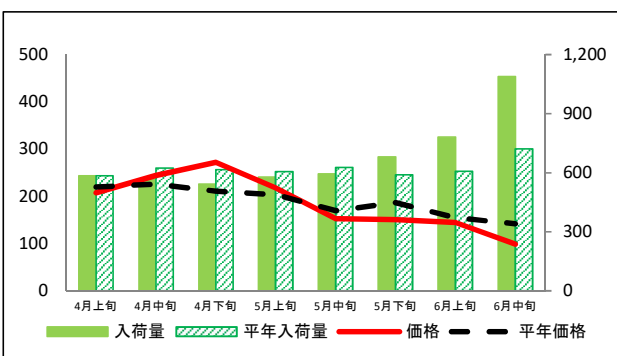
ほうれんそう



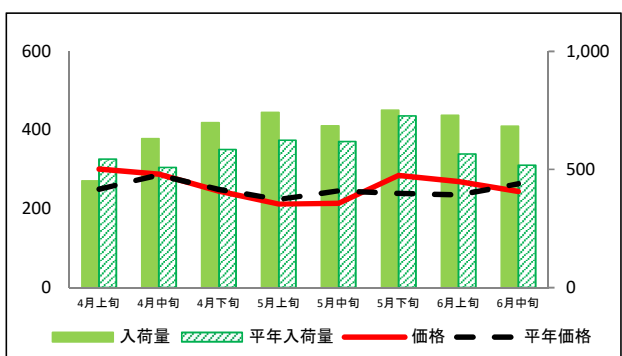
ねぎ



レタス

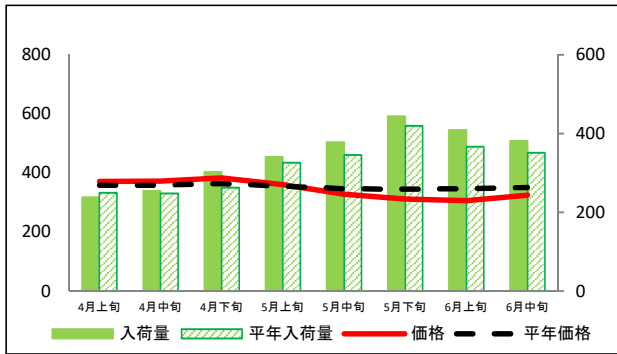


きゅうり

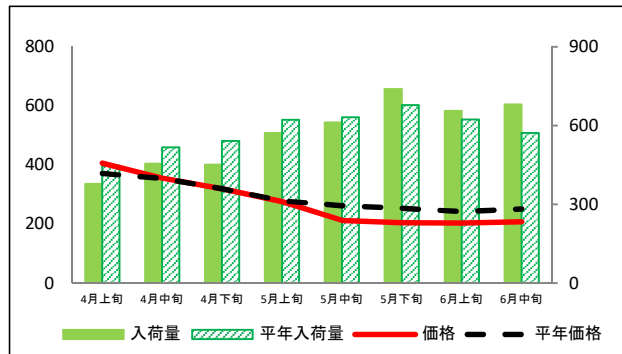


(参考)名古屋市中央卸売市場における品目別入荷量及び価格動向

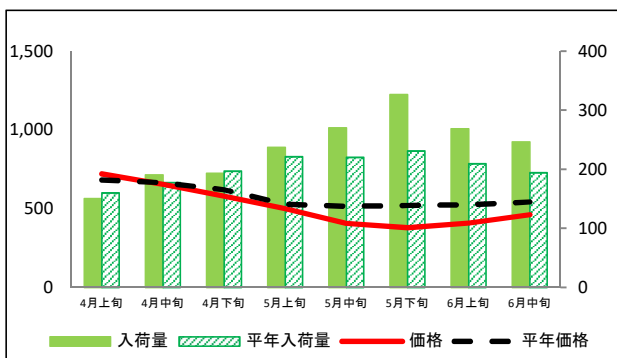
なす



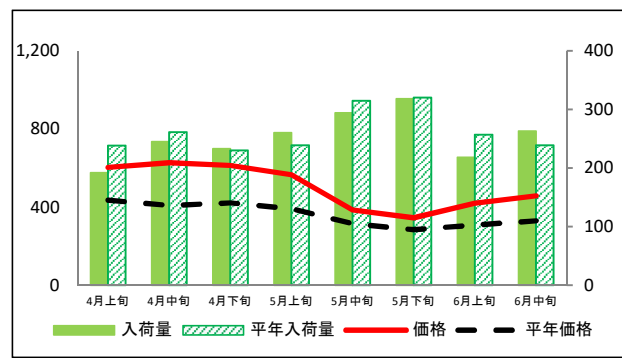
トマト



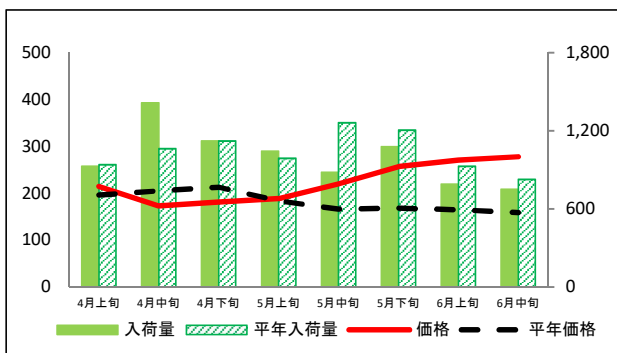
ミニトマト



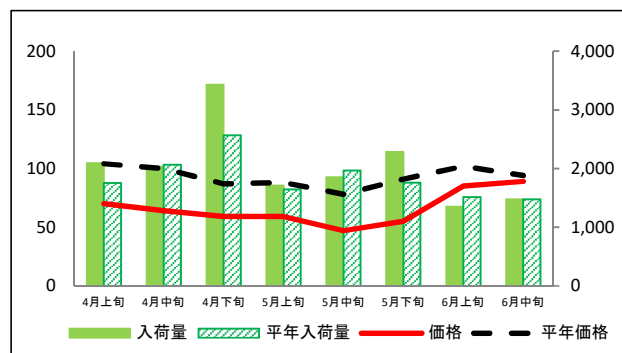
ピーマン



ばれいしょ



たまねぎ



## (参考)名古屋市中央卸売市場における品目別入荷量推移

単位：トン

品目	4月上旬		4月中旬		4月下旬		5月上旬		5月中旬		5月下旬		6月上旬		6月中旬	
	入荷量	平年比	入荷量	平年比	入荷量	平年比	入荷量	平年比	入荷量	平年比	入荷量	平年比	入荷量	平年比	入荷量	平年比
だいこん	489	87%	497	73%	630	87%	487	75%	458	73%	553	94%	511	95%	559	108%
にんじん	721	126%	787	113%	934	133%	722	108%	809	100%	942	101%	626	109%	498	103%
はくさい	865	146%	801	125%	981	150%	657	115%	687	115%	710	124%	671	126%	979	172%
キャベツ	1,164	99%	1,271	100%	1,432	103%	1,150	110%	1,081	92%	1,311	110%	1,084	93%	1,343	109%
ほうれんそう	102	107%	90	87%	113	126%	108	129%	112	113%	133	130%	103	110%	101	116%
ねぎ	242	106%	253	110%	222	100%	199	105%	211	104%	197	96%	181	93%	207	100%
レタス	584	100%	567	91%	543	88%	579	96%	594	95%	680	115%	782	129%	1,089	151%
きゅうり	451	83%	631	124%	698	119%	742	119%	685	111%	751	103%	730	129%	683	132%
なす	238	96%	254	102%	302	115%	340	104%	378	110%	444	106%	409	112%	381	109%
トマト	378	85%	454	88%	451	83%	571	92%	612	97%	740	109%	656	105%	680	119%
ミニトマト	150	94%	190	107%	193	98%	237	107%	270	123%	326	141%	269	128%	246	127%
ピーマン	192	81%	245	94%	233	101%	260	109%	294	93%	318	99%	218	85%	263	110%
ばれいしょ	928	99%	1,415	133%	1,123	100%	1,043	105%	881	70%	1,078	89%	790	85%	750	91%
たまねぎ	2,093	119%	2,030	98%	3,430	134%	1,711	104%	1,851	94%	2,284	130%	1,350	89%	1,475	100%

## (参考)名古屋市中央卸売市場における品目別価格推移

単位：円/kg

品目	4月上旬		4月中旬		4月下旬		5月上旬		5月中旬		5月下旬		6月上旬		6月中旬	
	価格	平年比	価格	平年比	価格	平年比	価格	平年比	価格	平年比	価格	平年比	価格	平年比	価格	平年比
だいこん	129	121%	111	101%	120	124%	112	119%	91	91%	124	132%	120	143%	112	107%
にんじん	177	113%	148	87%	136	82%	137	90%	136	99%	127	109%	154	120%	197	134%
はくさい	155	146%	192	176%	244	271%	177	177%	95	95%	109	128%	111	128%	73	75%
キャベツ	106	104%	139	125%	158	145%	149	113%	127	106%	108	108%	104	114%	109	115%
ほうれんそう	539	110%	617	122%	568	111%	547	111%	483	91%	511	92%	557	97%	602	100%
ねぎ	381	109%	397	98%	423	100%	475	98%	433	85%	484	101%	488	103%	491	104%
レタス	208	95%	244	108%	272	129%	218	107%	153	90%	151	81%	145	94%	99	70%
きゅうり	301	120%	288	101%	245	98%	212	95%	214	87%	285	119%	269	114%	244	92%
なす	372	104%	373	104%	383	105%	361	102%	328	95%	312	90%	306	88%	325	93%
トマト	406	109%	355	100%	319	100%	276	99%	212	81%	205	81%	203	84%	208	83%
ミニトマト	721	106%	654	98%	580	94%	500	95%	407	79%	379	73%	409	78%	462	85%
ピーマン	604	139%	627	154%	613	145%	566	144%	385	123%	345	121%	419	136%	457	139%
ばれいしょ	215	110%	173	84%	181	85%	189	103%	220	133%	257	153%	271	164%	278	175%
たまねぎ	70	67%	64	64%	59	68%	59	67%	47	60%	55	60%	85	83%	89	95%

資料：農林水産省統計部「青果物卸売市場調査(旬別)」 注：平年比130%以上を赤セル、70%未満を青セルとした。