

指定野菜の入荷量と卸売価格の見通し (令和2年8月、名古屋市中心卸売市場)

【8月の見通し】

1. 入荷量の見通し

8月の指定野菜は、北海道、東北、関東等からの入荷が見込まれ、梅雨の長雨、日照不足等の影響により、入荷量の減少が見込まれる品目が多い。

2. 卸売価格の見通し

8月の指定野菜の卸売価格は、このような入荷見通し等から、平年並み又は平年を上回ると見込まれる品目が多い。

(参考) 8月の入荷量と卸売価格の見通し

品目	入 荷 量			卸 売 価 格			(参考)前年8月の主産地シェア(%)
	前月比較	前年比較	平年比較	前月比較	前年比較	平年比較	
だいこん	=	=	=	=	↗	=	青森(49) 北海道(38) 岐阜(10)
にんじん	↗	↘	=	↘	↗	↗	北海道(95) 青森(4)
はくさい	↘	↘	↗	↗	↗	↗	長野(99)
キャベツ	=	=	↘	↗	↘	=	群馬(64) 長野(25) 北海道(9)
ほうれんそう	↘	↗	=	↗	=	=	岐阜(89) 静岡(3) 長野(2)
ねぎ	↗	=	=	↘	=	=	北海道(39) 長野(15) 茨城(8) 愛知(6)
レタス	↘	↘	↘	↗	↘	↘	長野(99)
きゅうり	↗	↘	=	=	↗	↗	長野(59) 北海道(18) 山形(8) 岩手(4)
なす	↗	=	=	↘	=	↗	愛知(30) 山梨(26) 徳島(16) 茨城(10)
トマト	↗	↘	↘	↘	↗	=	岐阜(63) 北海道(19) 愛知(11) 長野(3)
ミニトマト	↗	↘	=	=	↗	=	北海道(75) 長野(12) 愛知(5)
ピーマン	=	↘	↘	↘	↗	↗	北海道(31) 岩手(23) 韓国(13) 青森(11)
ばれいしょ	↗	↘	↘	↘	↗	↗	北海道(85) 青森(7) 静岡(7)
たまねぎ	↗	↘	↗	↘	↗	↘	兵庫(45) 北海道(44)
計	↗	↘	=	↘	↗	↗	

注 1 入荷量と卸売価格の表し方

符 号	入 荷 量	卸 売 価 格	対 比 率
↗	多 い	高 い	106%以上
=	並 み	並 み	95%~105%
↘	少 ない	安 い	94%以下

2 平年とは過去5カ年の平均値である。

3 この資料の内容は、令和2年7月31日現在で見込んだものであり、気象条件等により変動があり得る。

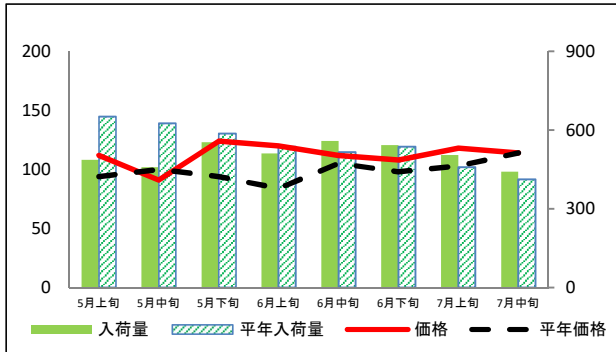
【お問合せ先】

生産部園芸特産課 担当:流通指導官 浅野
ダイヤルイン:052-223-4624
FAX:052-218-2793

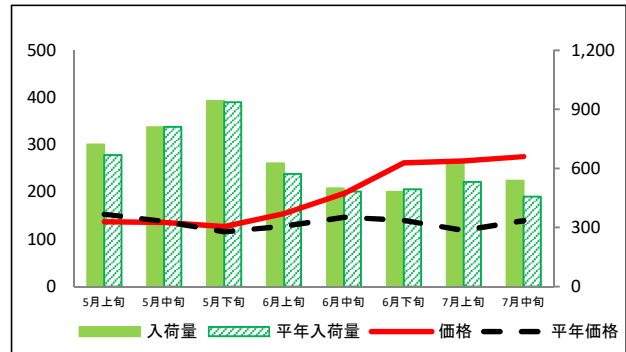
(参考)名古屋市中央卸売市場における品目別入荷量及び価格動向

単位<左:価格(円/kg)、右:入荷量(t)>

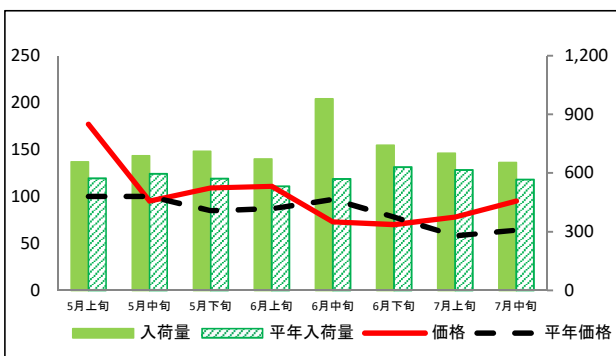
だいこん



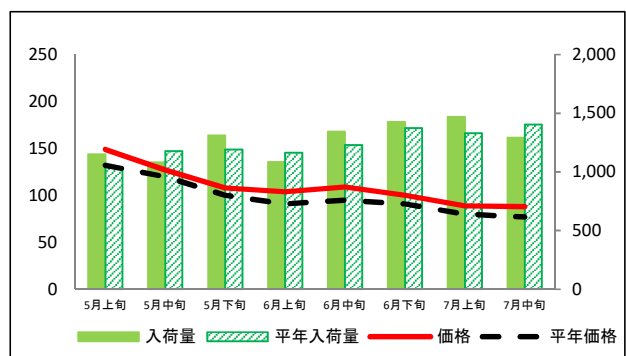
にんじん



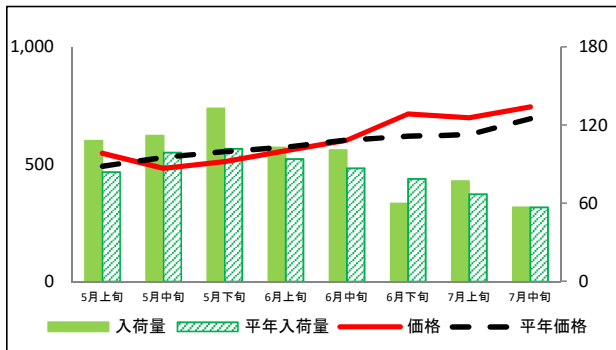
はくさい



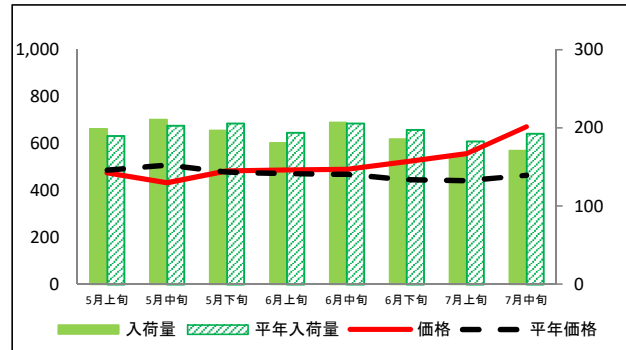
キャベツ



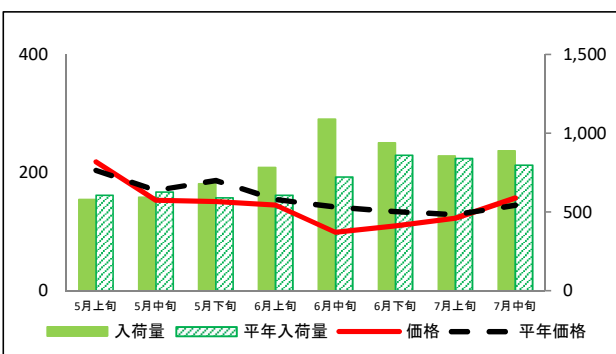
ほうれんそう



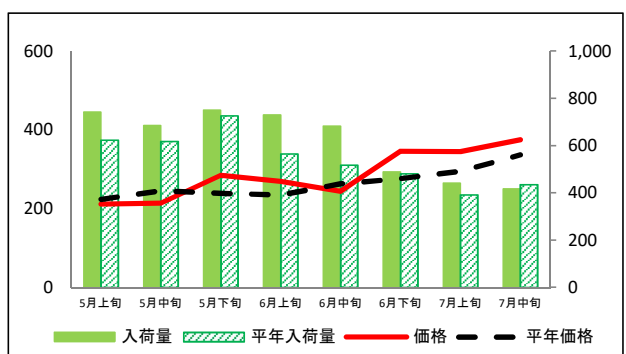
ねぎ



レタス

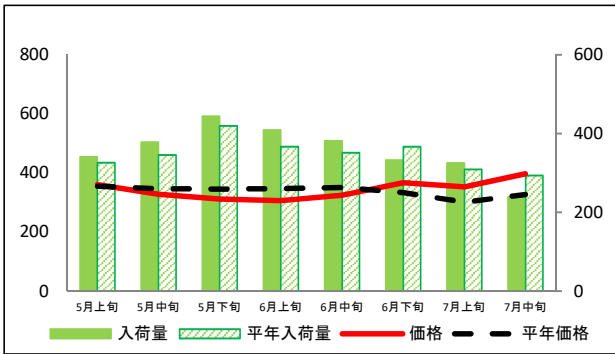


きゅうり

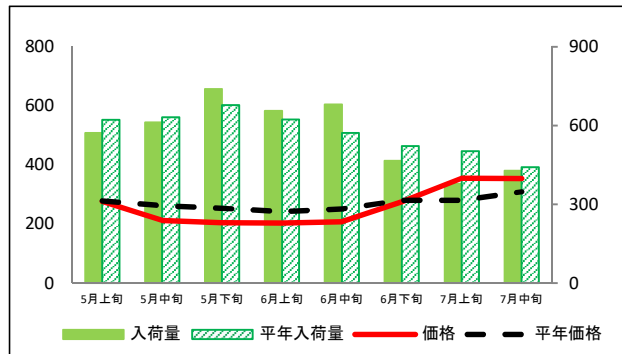


(参考)名古屋市中央卸売市場における品目別入荷量及び価格動向

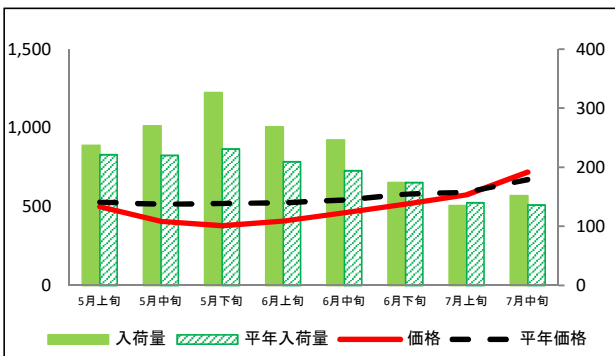
なす



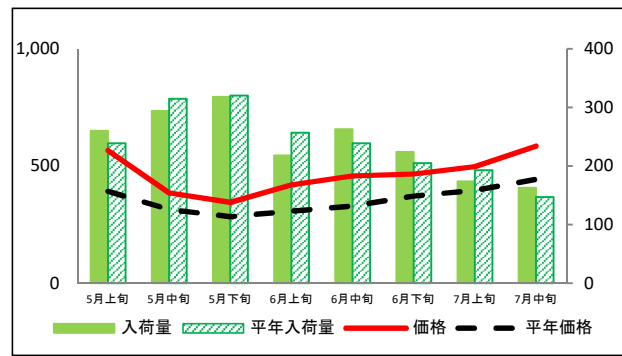
トマト



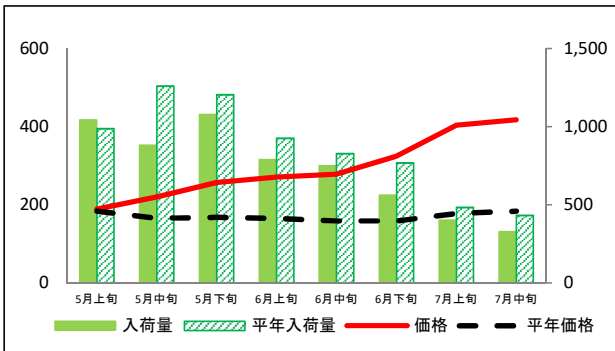
ミニトマト



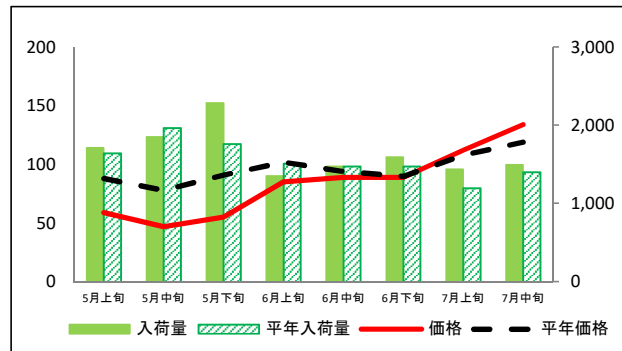
ピーマン



ばれいしょ



たまねぎ



(参考)名古屋市中央卸売市場における品目別入荷量推移

単位：トン

品目	5月上旬		5月中旬		5月下旬		6月上旬		6月中旬		6月下旬		7月上旬		7月中旬	
	入荷量	平年比	入荷量	平年比	入荷量	平年比	入荷量	平年比	入荷量	平年比	入荷量	平年比	入荷量	平年比	入荷量	平年比
だいこん	487	75%	458	73%	553	94%	511	95%	559	108%	542	101%	505	110%	441	107%
にんじん	722	108%	809	100%	942	101%	626	109%	498	103%	480	97%	640	121%	537	118%
はくさい	657	115%	687	115%	710	124%	671	126%	979	172%	741	117%	701	114%	654	115%
キャベツ	1,150	110%	1,081	92%	1,311	110%	1,084	93%	1,343	109%	1,426	104%	1,468	110%	1,293	92%
ほうれんそう	108	129%	112	113%	133	130%	103	110%	101	116%	60	76%	77	115%	57	100%
ねぎ	199	105%	211	104%	197	96%	181	93%	207	100%	186	94%	166	91%	171	89%
レタス	579	96%	594	95%	680	115%	782	129%	1,089	151%	939	109%	857	102%	889	111%
きゅうり	742	119%	685	111%	751	103%	730	129%	683	132%	489	102%	441	113%	417	96%
なす	340	104%	378	110%	444	106%	409	112%	381	109%	332	91%	325	105%	239	82%
トマト	571	92%	612	97%	740	109%	656	105%	680	119%	465	89%	378	75%	428	97%
ミニトマト	237	107%	270	123%	326	141%	269	128%	246	127%	174	100%	135	96%	152	112%
ピーマン	260	109%	294	93%	318	99%	218	85%	263	110%	224	109%	174	90%	163	111%
ばれいしょ	1,043	105%	881	70%	1,078	89%	790	85%	750	91%	562	73%	401	83%	329	76%
たまねぎ	1,711	104%	1,851	94%	2,284	130%	1,350	89%	1,475	100%	1,592	108%	1,436	120%	1,496	107%

(参考)名古屋市中央卸売市場における品目別価格推移

単位：円/kg

品目	5月上旬		5月中旬		5月下旬		6月上旬		6月中旬		6月下旬		7月上旬		7月中旬	
	価格	平年比	価格	平年比	価格	平年比	価格	平年比	価格	平年比	価格	平年比	価格	平年比	価格	平年比
だいこん	112	119%	91	91%	124	132%	120	143%	112	107%	108	110%	118	115%	114	100%
にんじん	137	90%	136	99%	127	109%	154	120%	197	134%	262	187%	266	224%	275	198%
はくさい	177	177%	95	95%	109	128%	111	128%	73	75%	70	90%	78	134%	95	148%
キャベツ	149	113%	127	106%	108	108%	104	114%	109	115%	100	110%	89	111%	88	114%
ほうれんそう	547	111%	483	91%	511	92%	557	97%	602	100%	715	115%	698	112%	745	107%
ねぎ	475	98%	433	85%	484	101%	488	103%	491	104%	523	117%	557	126%	672	144%
レタス	218	107%	153	90%	151	81%	145	94%	99	70%	110	82%	123	95%	157	108%
きゅうり	212	95%	214	87%	285	119%	269	114%	244	92%	346	125%	345	117%	375	111%
なす	361	102%	328	95%	312	90%	306	88%	325	93%	367	110%	353	117%	397	121%
トマト	276	99%	212	81%	205	81%	203	84%	208	83%	275	98%	355	127%	354	115%
ミニトマト	500	95%	407	79%	379	73%	409	78%	462	85%	516	89%	575	97%	719	107%
ピーマン	566	144%	385	123%	345	121%	419	136%	457	139%	466	126%	497	126%	585	132%
ばれいしょ	189	103%	220	133%	257	153%	271	164%	278	175%	324	204%	404	227%	418	227%
たまねぎ	59	67%	47	60%	55	60%	85	83%	89	95%	89	99%	112	104%	134	113%

資料：農林水産省統計部「青果物卸売市場調査(旬別)」 注：平年比130%以上を赤セル、70%未満を青セルとした。