

指定野菜の入荷量及び卸売価格の見通し (令和2年9月、名古屋市中心卸売市場)

【9月の見通し】

1. 入荷量の見通し

9月の指定野菜は、北海道、関東、東海等からの入荷が見込まれ、8月の猛暑、少雨等の影響により、入荷量の減少が見込まれる品目が多い。

2. 卸売価格の見通し

9月の指定野菜の卸売価格は、このような入荷見通し等から、平年並み又は平年を上回ると見込まれる品目が多い。

(参考) 9月の入荷量と卸売価格の見通し

品目	入 荷 量			卸 売 価 格			(参考)前年9月の主産地シェア(%)
	前月比較	前年比較	平年比較	前月比較	前年比較	平年比較	
だいこん	↗	↘	=	=	↗	=	青森(48) 北海道(39) 岐阜(9)
にんじん	↘	↘	=	=	↗	↘	北海道(99)
はくさい	↗	↘	=	↘	↗	↗	長野(97)
キャベツ	↗	↘	↘	↘	↗	↗	群馬(61) 長野(23) 北海道(14)
ほうれんそう	↘	=	=	=	=	=	岐阜(87) 愛知(5) 茨城(3) 長野(3)
ねぎ	↗	=	↗	↘	=	↘	北海道(50) 長野(24) 秋田(6) 富山(4)
レタス	↗	↘	=	↘	↘	↘	長野(96)
きゅうり	↘	↘	=	=	↗	↗	長野(33) 北海道(18) 山梨(16) 群馬(15)
なす	↘	↘	↘	↘	=	=	山梨(29) 愛知(26) 徳島(17) 茨城(9)
トマト	↘	=	↘	↗	=	=	岐阜(55) 北海道(27) 愛知(10) 熊本(2)
ミニトマト	↘	↘	=	↗	=	=	北海道(75) 長野(9) 愛知(5) 茨城(4)
ピーマン	=	=	=	↘	↘	=	北海道(27) 岩手(25) 茨城(16) 青森(13)
ばれいしょ	=	=	↘	↘	↗	=	北海道(99)
さといも	↗	=	↘	=	=	=	静岡(40) 愛媛(22) 中国(18) 宮崎(12)
たまねぎ	↘	=	↘	↘	↘	↘	北海道(96)
計	=	↘	↘	↘	=	=	

注 1 入荷量と卸売価格の表し方

符 号	入 荷 量	卸 売 価 格	対 比 率
↗	多 い	高 い	106%以上
=	並 み	並 み	95%~105%
↘	少 ない	安 い	94%以下

2 平年とは過去5カ年の平均値である。

3 この資料の内容は、令和2年8月31日現在で見込んだものであり、気象条件等により変動があり得る。

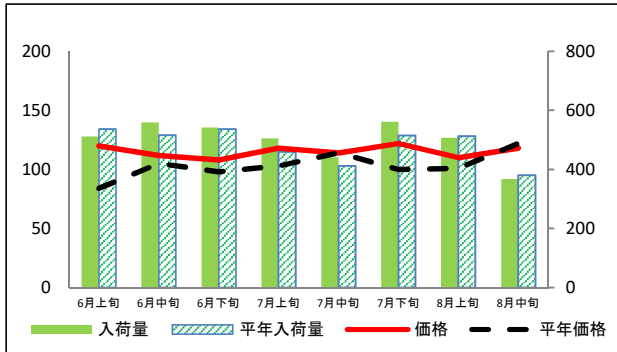
【お問合せ先】

生産部園芸特産課 担当:流通指導官 浅野
ダイヤルイン:052-223-4624
FAX:052-218-2793

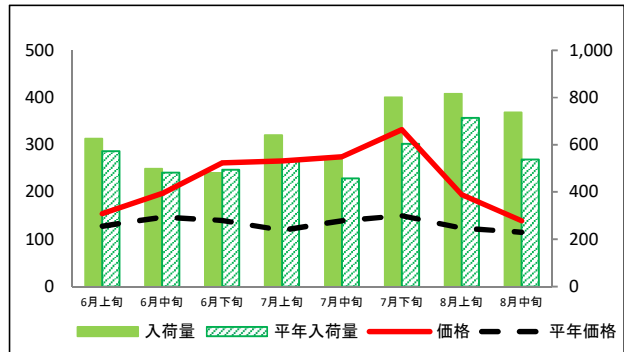
(参考)名古屋市中央卸売市場における品目別入荷量及び価格動向

単位<左:価格(円/kg)、右:入荷量(t)>

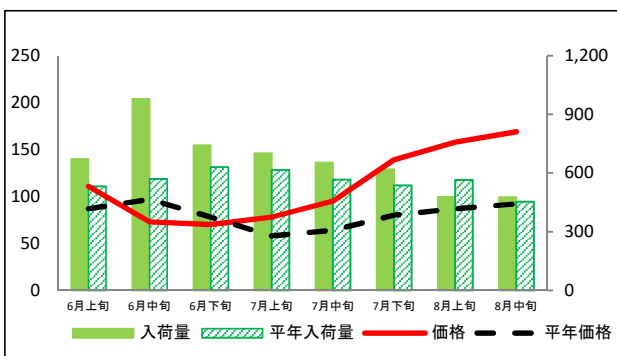
だいこん



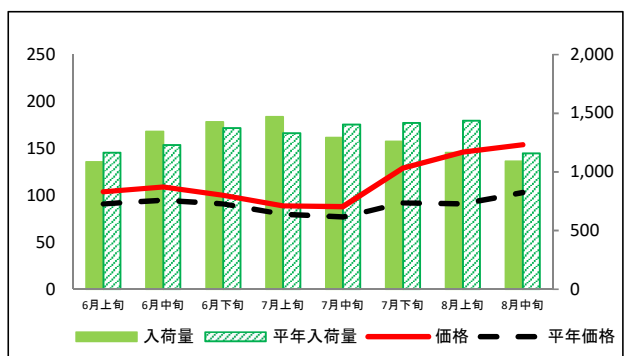
にんじん



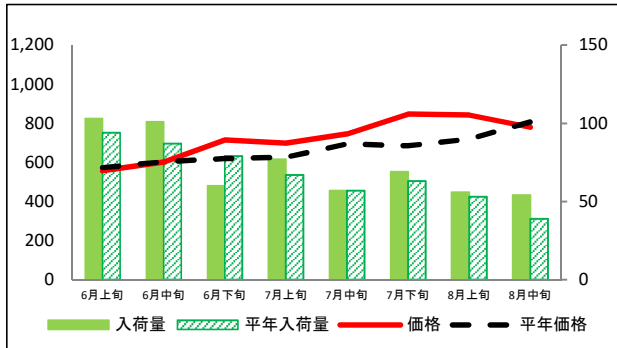
はくさい



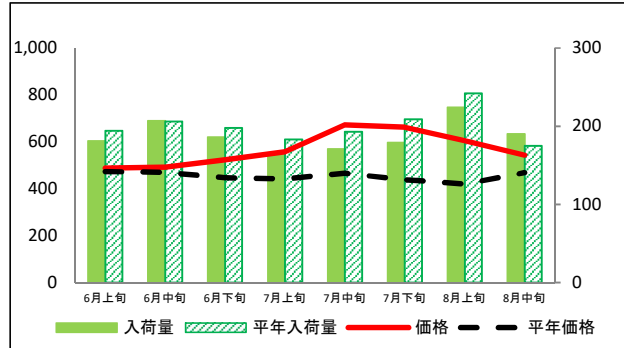
キャベツ



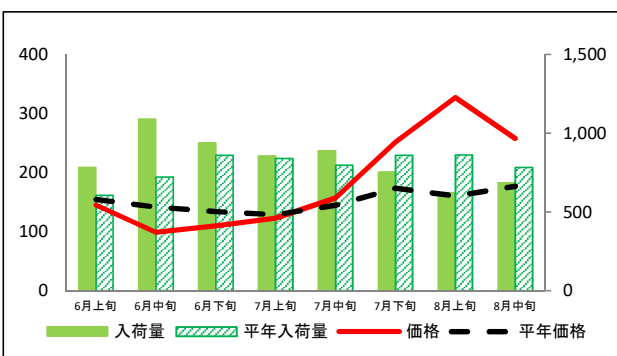
ほうれんそう



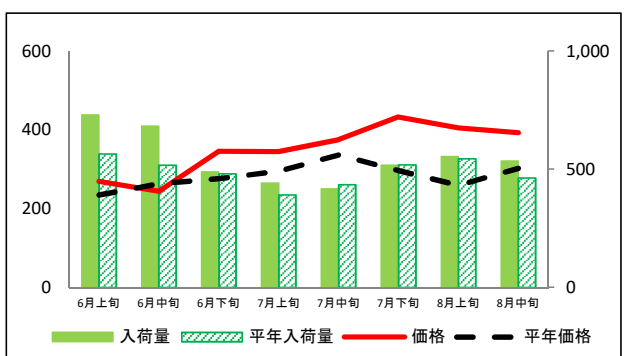
ねぎ



レタス

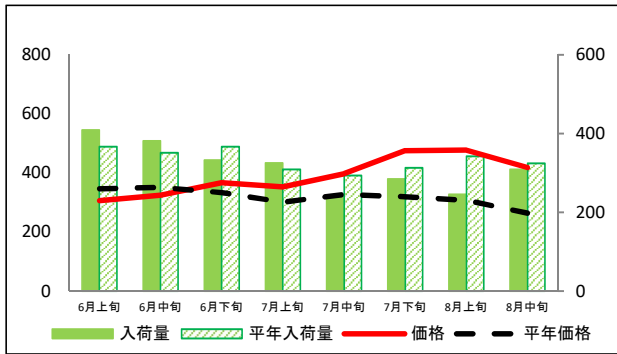


きゅうり

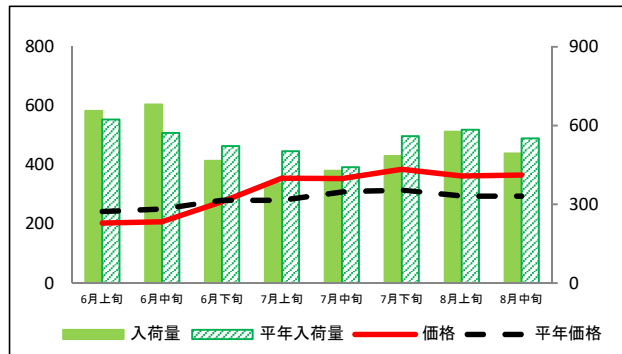


(参考)名古屋市中央卸売市場における品目別入荷量及び価格動向

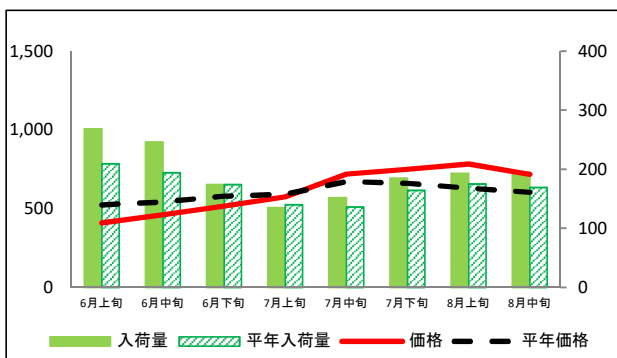
なす



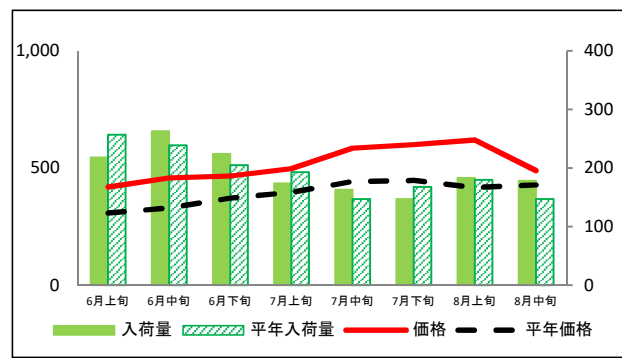
トマト



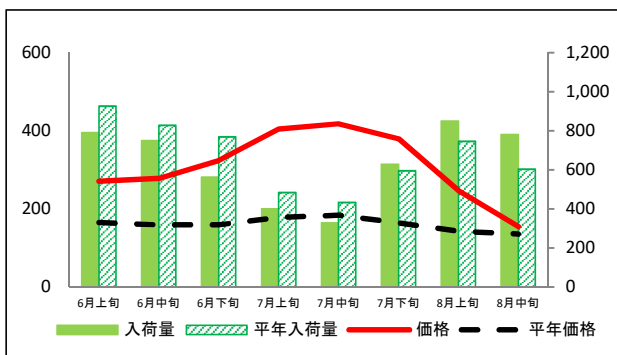
ミニトマト



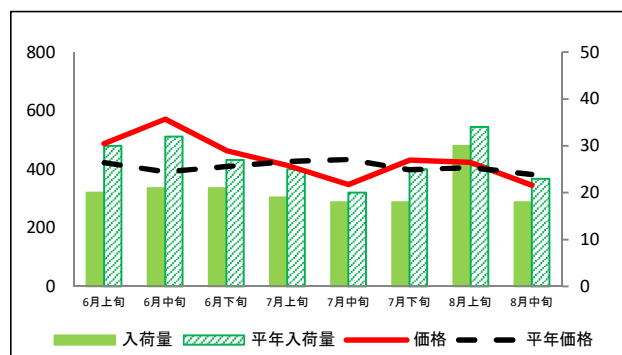
ピーマン



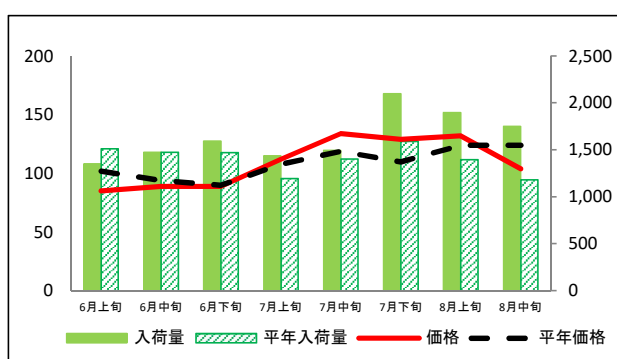
ばれいしょ



さといも



たまねぎ



資料：農林水産省統計部「青果物卸売市場調査(旬別)」

(参考)名古屋市中央卸売市場における品目別入荷量推移

単位：トン

品目	6月上旬		6月中旬		6月下旬		7月上旬		7月中旬		7月下旬		8月上旬		8月中旬	
	入荷量	平年比	入荷量	平年比	入荷量	平年比	入荷量	平年比	入荷量	平年比	入荷量	平年比	入荷量	平年比	入荷量	平年比
だいこん	511	95%	559	108%	542	101%	505	110%	441	107%	561	109%	507	99%	367	97%
にんじん	626	109%	498	103%	480	97%	640	121%	537	118%	802	133%	816	114%	737	137%
はくさい	671	126%	979	172%	741	117%	701	114%	654	115%	619	115%	478	85%	476	105%
キャベツ	1,084	93%	1,343	109%	1,426	104%	1,468	110%	1,293	92%	1,258	89%	1,163	81%	1,089	94%
ほうれんそう	103	110%	101	116%	60	76%	77	115%	57	100%	69	110%	56	106%	54	138%
ねぎ	181	93%	207	100%	186	94%	166	91%	171	89%	179	86%	224	93%	190	109%
レタス	782	129%	1,089	151%	939	109%	857	102%	889	111%	754	87%	623	72%	686	88%
きゅうり	730	129%	683	132%	489	102%	441	113%	417	96%	517	99%	554	102%	535	115%
なす	409	112%	381	109%	332	91%	325	105%	239	82%	284	91%	245	72%	309	95%
トマト	656	105%	680	119%	465	89%	378	75%	428	97%	484	87%	577	99%	494	90%
ミニトマト	269	128%	246	127%	174	100%	135	96%	152	112%	185	113%	193	110%	195	115%
ピーマン	218	85%	263	110%	224	109%	174	90%	163	111%	147	88%	183	102%	178	121%
ばれいしょ	790	85%	750	91%	562	73%	401	83%	329	76%	629	106%	849	114%	781	129%
さといも	20	67%	21	66%	21	78%	19	76%	18	90%	18	72%	30	88%	18	78%
たまねぎ	1,350	89%	1,475	100%	1,592	108%	1,436	120%	1,496	107%	2,098	132%	1,896	136%	1,752	148%

(参考)名古屋市中央卸売市場における品目別価格推移

単位：円/kg

品目	6月上旬		6月中旬		6月下旬		7月上旬		7月中旬		7月下旬		8月上旬		8月中旬	
	価格	平年比	価格	平年比	価格	平年比	価格	平年比	価格	平年比	価格	平年比	価格	平年比	価格	平年比
だいこん	120	143%	112	107%	108	110%	118	115%	114	100%	122	122%	110	109%	118	97%
にんじん	154	120%	197	134%	262	187%	266	224%	275	198%	332	221%	195	157%	139	121%
はくさい	111	128%	73	75%	70	90%	78	134%	95	148%	139	174%	158	182%	169	184%
キャベツ	104	114%	109	115%	100	110%	89	111%	88	114%	129	140%	146	160%	154	150%
ほうれんそう	557	97%	602	100%	715	115%	698	112%	745	107%	847	124%	842	117%	779	97%
ねぎ	488	103%	491	104%	523	117%	557	126%	672	144%	662	151%	605	144%	544	116%
レタス	145	94%	99	70%	110	82%	123	95%	157	108%	252	145%	327	203%	258	146%
きゅうり	269	114%	244	92%	346	125%	345	117%	375	111%	433	146%	405	156%	393	130%
なす	306	88%	325	93%	367	110%	353	117%	397	121%	476	149%	477	155%	418	158%
トマト	203	84%	208	83%	275	98%	355	127%	354	115%	385	122%	363	123%	366	124%
ミニトマト	409	78%	462	85%	516	89%	575	97%	719	107%	750	113%	783	124%	717	119%
ピーマン	419	136%	457	139%	466	126%	497	126%	585	132%	600	134%	619	149%	489	115%
ばれいしょ	271	164%	278	175%	324	204%	404	227%	418	227%	380	232%	247	173%	155	114%
さといも	488	116%	571	146%	464	113%	413	97%	348	80%	431	108%	423	104%	345	90%
たまねぎ	85	83%	89	95%	89	99%	112	104%	134	113%	129	117%	132	106%	104	84%

資料：農林水産省統計部「青果物卸売市場調査(旬別)」

注：平年比130%以上を赤セル、70%未満を青セルとした。