

## 指定野菜の入荷量と卸売価格の見通し (令和3年2月、名古屋市中心卸売市場)

### 【2月の見通し】

#### 1. 入荷量の見通し

2月の指定野菜は、地元愛知県産のほか、関東、九州を中心に、平年並みの入荷量と見込まれる品目が多い。

#### 2. 卸売価格の見通し

2月の指定野菜の卸売価格は、このような入荷見通し等から、平年並み又は平年を下回ると見込まれる品目が多い。

#### (参考) 2月の入荷量と卸売価格の見通し

品目	入 荷 量			卸 売 価 格			(参考)前年2月の主産地シェア(%)
	前月比較	前年比較	平年比較	前月比較	前年比較	平年比較	
だいこん	=	=	=	↘	↗	↘	静岡(35) 千葉(20) 徳島(15) 鹿児島(11)
にんじん	↗	=	↗	↘	↗	↘	愛知(94) 鹿児島(3)
はくさい	↘	=	=	↗	=	↘	兵庫(40) 茨城(25) 愛知(22) 三重(6)
キャベツ	=	↘	=	↘	↗	↘	愛知(91)
ほうれんそう	↗	=	↗	↘	=	↘	愛知(65) 茨城(14) 岐阜(7) 静岡(5)
ねぎ	=	↘	↗	↘	↗	↘	大分(30) 静岡(19) 群馬(9) 愛知(9)
レタス	↗	↘	=	=	↗	↘	兵庫(31) 茨城(17) 静岡(17) 愛知(13)
きゅうり	=	=	=	=	↘	=	愛知(63) 高知(14) 宮崎(12) 鹿児島(9)
なす	↗	=	=	↗	=	=	熊本(55) 愛知(41) 高知(4)
トマト	↘	=	=	↗	↘	↘	熊本(55) 愛知(24) 三重(11) 岐阜(8)
ミニトマト	↘	↘	=	↗	=	=	熊本(64) 愛知(27) 和歌山(5) 宮崎(4)
ピーマン	↘	↘	↘	↗	↘	=	鹿児島(46) 宮崎(29) 高知(12) 韓国(8)
ばれいしょ	=	↘	↘	=	↗	↗	北海道(55) 鹿児島(42)
たまねぎ	↗	↘	=	=	↗	↘	北海道(87) 静岡(11)
計	=	↘	=	=	↗	↘	

#### 注 1 入荷量と卸売価格の表し方

符 号	入 荷 量	卸 売 価 格	対 比 率
↗	多 い	高 い	106%以上
=	並 み	並 み	95%~105%
↘	少 ない	安 い	94%以下

2 平年とは過去5力年の平均値である。

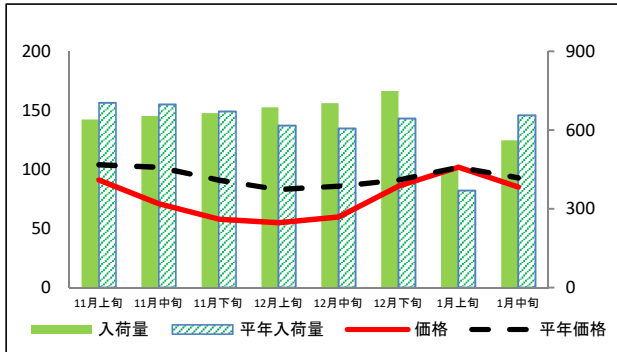
3 この資料の内容は、令和3年1月29日現在で見込んだものであり、気象条件等により変動があり得る。

【お問合せ先】  
生産部園芸特産課 担当:流通指導官 浅野  
ダイヤルイン:052-223-4624  
FAX:052-218-2793

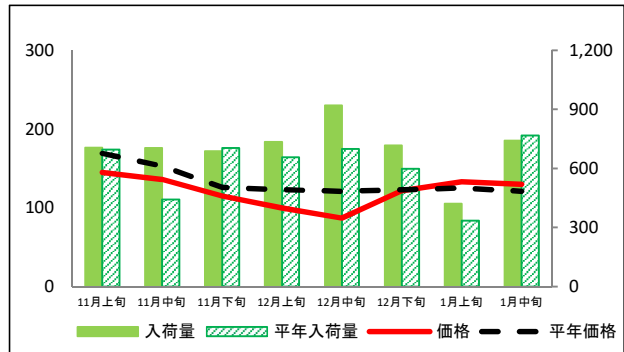
(参考)名古屋市中央卸売市場における品目別入荷量及び価格動向

単位<左:価格(円/kg)、右:入荷量(t)>

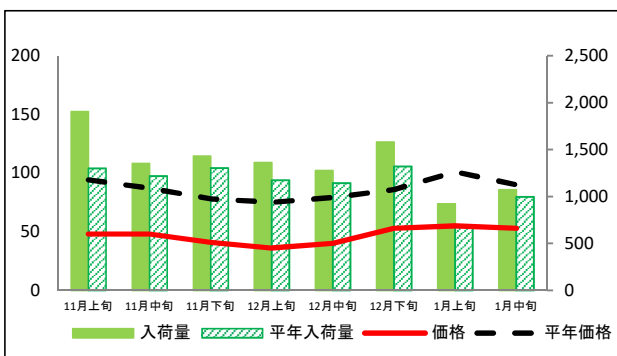
だいこん



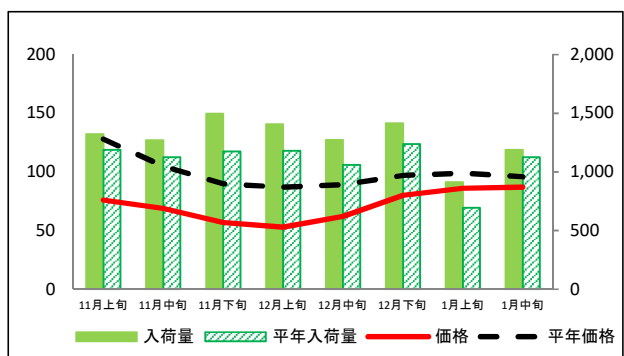
にんじん



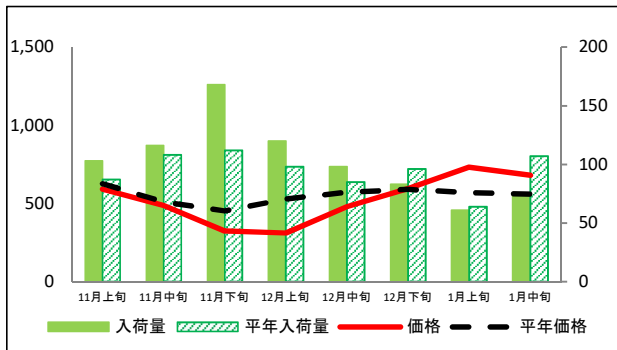
はくさい



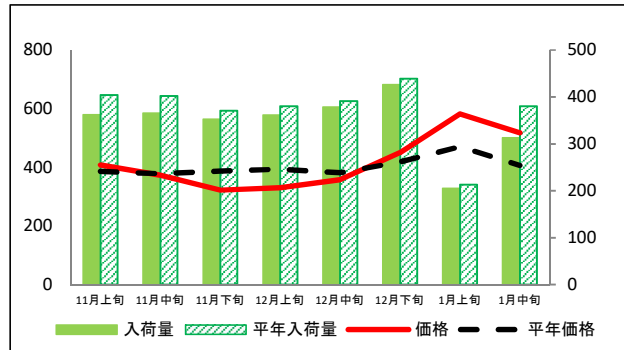
キャベツ



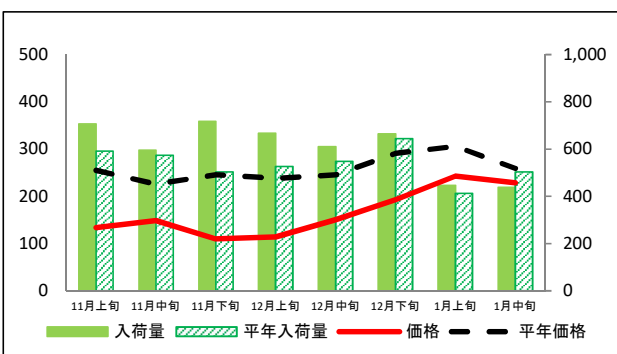
ほうれんそう



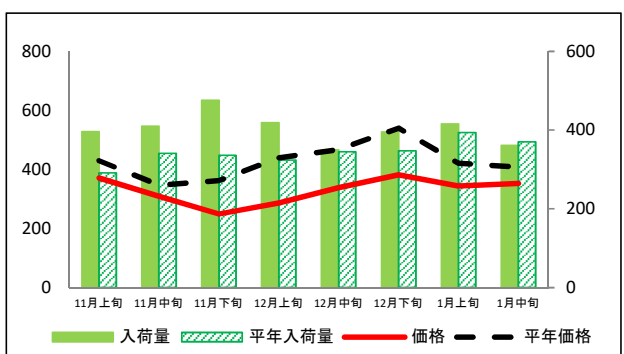
ねぎ



レタス

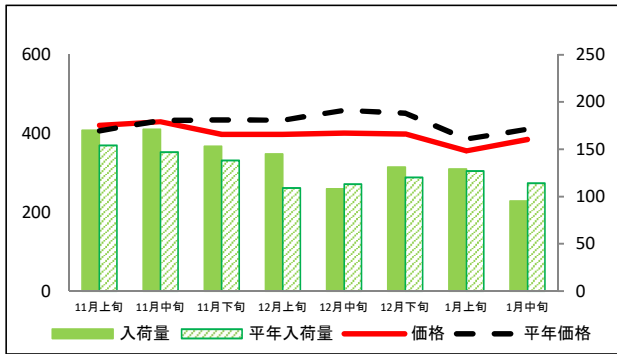


きゅうり

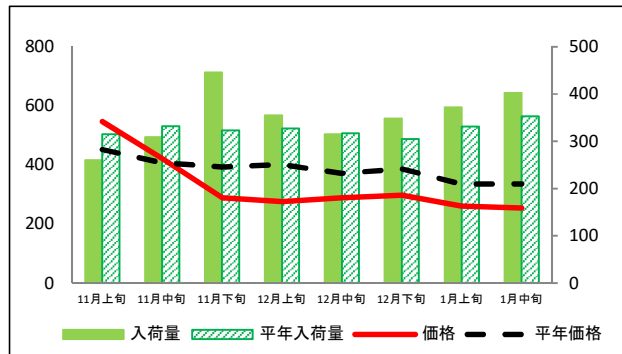


(参考)名古屋市中央卸売市場における品目別入荷量及び価格動向

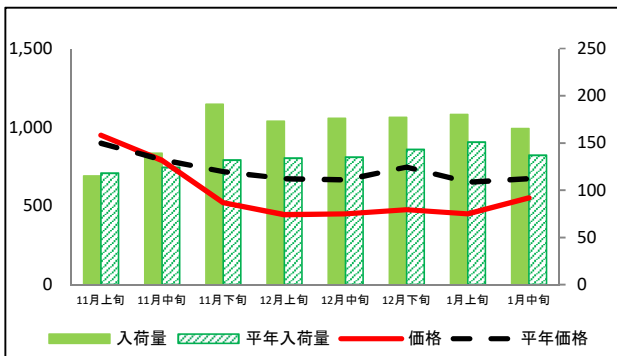
なす



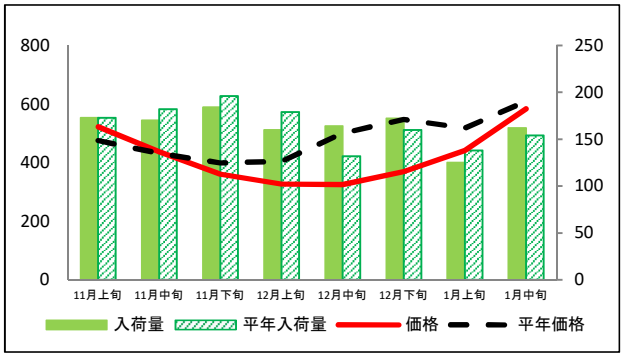
トマト



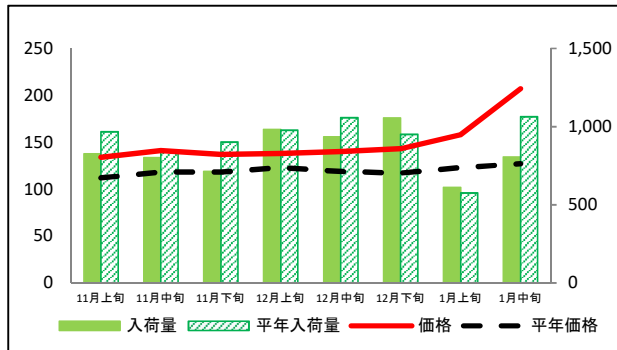
ミニトマト



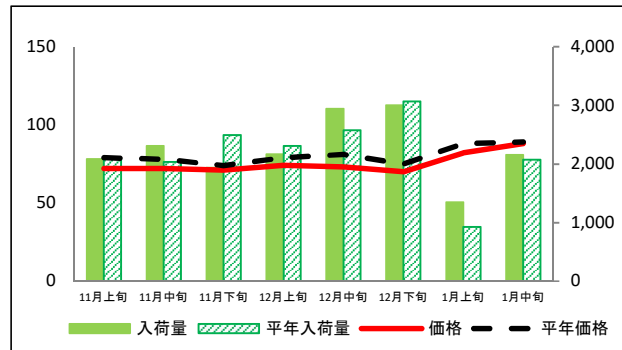
ピーマン



ばれいしょ



たまねぎ



## (参考)名古屋市中心卸売市場における品目別入荷量推移

単位：トン

品目	11月上旬		11月中旬		11月下旬		12月上旬		12月中旬		12月下旬		1月上旬		1月中旬	
	入荷量	平年比	入荷量	平年比	入荷量	平年比	入荷量	平年比	入荷量	平年比	入荷量	平年比	入荷量	平年比	入荷量	平年比
だいこん	640	91%	654	94%	664	99%	687	111%	702	116%	749	116%	449	122%	561	86%
にんじん	705	101%	704	160%	687	98%	735	112%	920	132%	716	120%	420	125%	741	97%
はくさい	1,905	147%	1,349	111%	1,429	110%	1,360	116%	1,277	112%	1,578	119%	920	133%	1,071	108%
キャベツ	1,322	111%	1,269	113%	1,497	128%	1,407	119%	1,272	120%	1,415	114%	913	131%	1,188	106%
ほうれんそう	103	118%	116	107%	168	150%	120	122%	98	115%	83	86%	61	95%	74	69%
ねぎ	362	90%	365	91%	352	95%	361	95%	378	97%	426	97%	205	96%	313	82%
レタス	707	120%	596	104%	717	143%	667	127%	610	111%	665	103%	447	108%	439	87%
きゅうり	396	136%	410	120%	476	142%	419	129%	350	101%	395	114%	416	106%	361	98%
なす	170	110%	171	116%	153	111%	145	133%	108	96%	131	109%	129	102%	95	83%
トマト	260	83%	309	93%	446	138%	355	109%	315	99%	348	114%	372	112%	403	114%
ミニトマト	115	97%	139	112%	191	145%	173	129%	176	130%	177	124%	180	119%	165	120%
ピーマン	173	100%	170	93%	184	94%	160	89%	164	124%	172	108%	125	91%	162	105%
ばれいしょ	826	86%	801	95%	714	79%	982	100%	935	88%	1,054	111%	611	106%	805	76%
たまねぎ	2,084	99%	2,307	113%	1,939	78%	2,166	94%	2,943	114%	3,000	98%	1,348	146%	2,154	104%

## (参考)名古屋市中心卸売市場における品目別価格推移

単位：円/kg

品目	11月上旬		11月中旬		11月下旬		12月上旬		12月中旬		12月下旬		1月上旬		1月中旬	
	価格	平年比	価格	平年比	価格	平年比	価格	平年比	価格	平年比	価格	平年比	価格	平年比	価格	平年比
だいこん	91	88%	71	70%	58	64%	55	66%	60	70%	86	95%	102	100%	85	91%
にんじん	145	86%	136	89%	115	91%	100	81%	87	72%	122	99%	133	106%	130	107%
はくさい	48	51%	48	55%	41	53%	36	48%	40	51%	53	62%	55	54%	53	59%
キャベツ	76	59%	69	66%	57	63%	53	61%	62	70%	80	82%	86	87%	87	91%
ほうれんそう	591	94%	488	95%	323	71%	311	59%	480	84%	596	101%	732	128%	680	122%
ねぎ	408	106%	372	98%	322	83%	330	84%	357	94%	450	108%	582	124%	518	128%
レタス	134	53%	149	66%	110	45%	114	48%	151	61%	193	66%	243	79%	229	88%
きゅうり	371	86%	309	89%	249	69%	286	65%	339	73%	382	71%	344	82%	353	87%
なす	421	103%	430	99%	398	91%	398	92%	401	87%	399	88%	356	92%	385	94%
トマト	547	121%	421	103%	289	74%	276	69%	289	78%	298	77%	261	78%	254	76%
ミニトマト	949	106%	789	99%	521	72%	445	66%	449	68%	477	64%	449	69%	551	82%
ピーマン	522	110%	437	101%	361	90%	327	81%	325	65%	369	67%	442	85%	584	96%
ばれいしょ	134	120%	141	119%	137	116%	138	112%	140	118%	143	122%	158	128%	207	163%
たまねぎ	72	91%	72	92%	71	96%	74	94%	73	90%	70	93%	82	93%	88	99%

資料：農林水産省統計部「青果物卸売市場調査(旬別)」

注：平年比130%以上を赤セル、70%未満を青セルとした。