

## 指定野菜の入荷量と卸売価格の見通し (令和3年4月、名古屋市中心卸売市場)

### 【4月の見通し】

#### 1. 入荷量の見通し

4月の指定野菜は、地元愛知県産のほか、関東、九州を中心に、平年並みの入荷量と見込まれる品目が多い。

#### 2. 卸売価格の見通し

4月の指定野菜の卸売価格は、このような入荷見通し等から、平年並み又は平年を下回ると見込まれる品目が多い。

品目	入 荷 量			卸 売 価 格			(参考)前年4月の主産地シェア(%)
	前月比較	前年比較	平年比較	前月比較	前年比較	平年比較	
だいこん	=	↗	=	↗	↘	=	千葉(48) 愛知(41) 鹿児島(6)
にんじん	↗	↘	↗	↘	=	↘	徳島(97)
はくさい	=	↘	↗	↗	↘	↘	茨城(83) 愛知(8) 兵庫(5) 宮崎(3)
キャベツ	↘	=	=	↗	↘	↘	愛知(85) 滋賀(4) 兵庫(3)
ほうれんそう	↘	=	=	↗	↘	=	岐阜(41) 愛知(31) 茨城(19)
ねぎ	↘	=	=	↘	=	=	大分(39) 愛知(12) 鳥取(10) 静岡(8)
レタス	=	=	=	↗	↘	↘	茨城(48) 兵庫(36) 愛知(4) 長野(4)
きゅうり	↗	=	=	↘	↘	=	愛知(49) 宮崎(18) 高知(13) 群馬(10)
なす	↗	=	=	=	=	=	熊本(52) 愛知(41)
トマト	↗	↗	=	=	↘	=	熊本(53) 愛知(20) 三重(14) 岐阜(11)
ミニトマト	=	=	=	↘	↘	↘	熊本(58) 愛知(30) 和歌山(6) 宮崎(4)
ピーマン	=	↘	↘	↘	↘	↗	鹿児島(36) 宮崎(29) 茨城(16) 高知(12)
ばれいしょ	↗	↘	↘	↘	↗	↗	鹿児島(73) 北海道(14) 長崎(13)
たまねぎ	=	↘	=	=	↗	=	北海道(73) 愛知(25)
計	=	↘	=	=	↘	=	

#### 注 1 入荷量と卸売価格の表し方

符 号	入 荷 量	卸 売 価 格	対 比 率
↗	多 い	高 い	106%以上
=	並 み	並 み	95%~105%
↘	少 ない	安 い	94%以下

2 平年とは過去5力年の平均値である。

3 この資料の内容は、令和3年3月31日現在で見込んだものであり、気象条件等により変動があり得る。

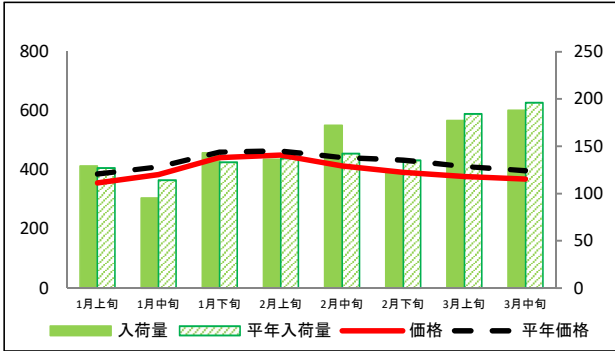
#### 【お問合せ先】

生産部園芸特産課 担当:流通指導官 浅野  
ダイヤルイン:052-223-4624  
FAX:052-218-2793

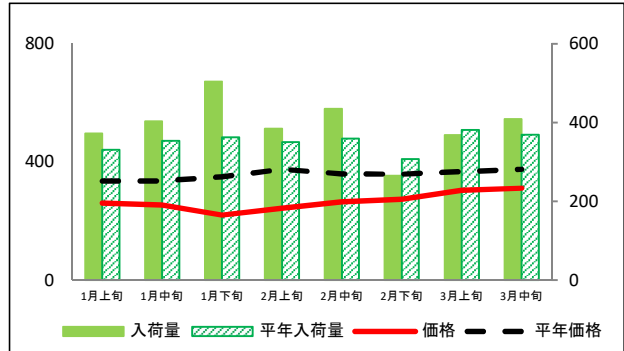


(参考)名古屋市中央卸売市場における品目別入荷量及び価格動向

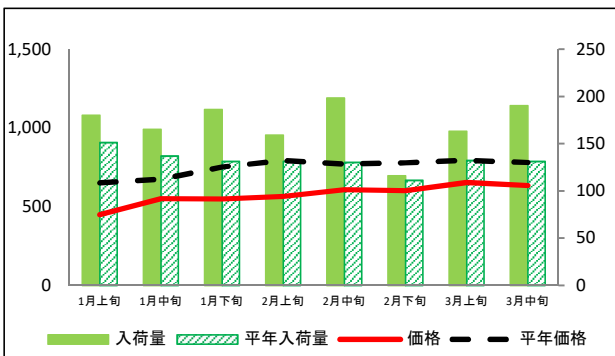
なす



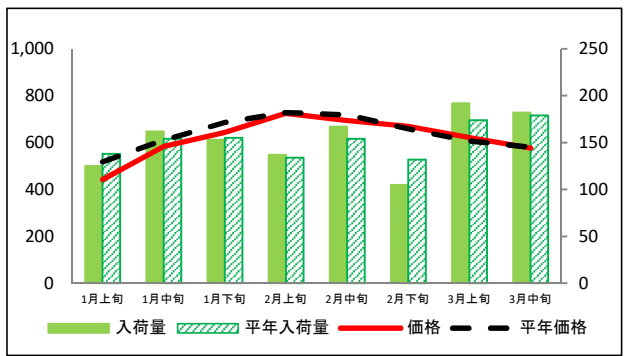
トマト



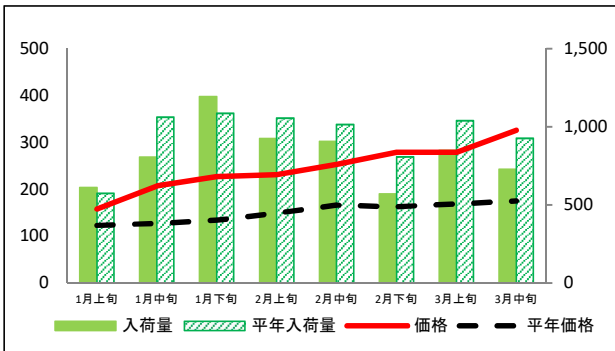
ミニトマト



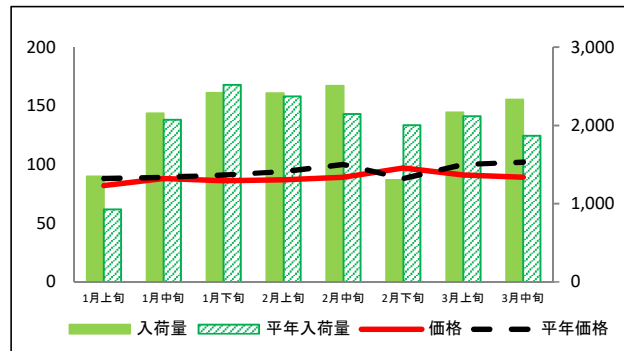
ピーマン



ばれいしょ



たまねぎ



## (参考)名古屋市中央卸売市場における品目別入荷量推移

単位：トン

品目	1月上旬		1月中旬		1月下旬		2月上旬		2月中旬		2月下旬		3月上旬		3月中旬	
	入荷量	平年比	入荷量	平年比	入荷量	平年比	入荷量	平年比	入荷量	平年比	入荷量	平年比	入荷量	平年比	入荷量	平年比
だいこん	449	122%	561	86%	645	103%	707	113%	722	125%	477	103%	538	103%	641	130%
にんじん	420	125%	741	97%	1,009	138%	807	113%	846	126%	430	81%	612	115%	657	124%
はくさい	920	133%	1,071	108%	1,386	131%	1,261	123%	1,107	130%	581	94%	778	110%	776	124%
キャベツ	913	131%	1,188	106%	1,773	130%	1,540	137%	1,811	176%	1,199	106%	1,351	118%	1,774	136%
ほうれんそう	61	95%	74	69%	121	104%	143	118%	157	143%	96	89%	138	101%	130	117%
ねぎ	205	96%	313	82%	337	92%	294	92%	313	116%	173	70%	248	88%	250	97%
レタス	447	108%	439	87%	516	101%	554	110%	614	133%	456	98%	586	101%	582	103%
きゅうり	416	106%	361	98%	458	106%	386	91%	507	117%	318	88%	471	99%	455	106%
なす	129	102%	95	83%	143	108%	136	99%	172	121%	121	90%	177	96%	188	96%
トマト	372	112%	403	114%	505	140%	384	110%	435	121%	265	86%	368	97%	409	111%
ミニトマト	180	119%	165	120%	186	142%	159	121%	198	152%	116	105%	163	123%	190	145%
ピーマン	125	91%	162	105%	153	99%	137	102%	167	108%	105	80%	192	110%	182	102%
ばれいしょ	611	106%	805	76%	1,194	110%	925	88%	907	89%	570	71%	849	82%	729	79%
たまねぎ	1,348	146%	2,154	104%	2,415	96%	2,411	102%	2,506	117%	1,303	65%	2,166	102%	2,332	125%

## (参考)名古屋市中央卸売市場における品目別価格推移

単位：円/kg

品目	1月上旬		1月中旬		1月下旬		2月上旬		2月中旬		2月下旬		3月上旬		3月中旬	
	価格	平年比	価格	平年比	価格	平年比	価格	平年比	価格	平年比	価格	平年比	価格	平年比	価格	平年比
だいこん	102	100%	85	91%	85	101%	81	83%	71	76%	74	79%	80	76%	88	93%
にんじん	133	106%	130	107%	102	94%	123	106%	131	112%	159	135%	207	148%	218	135%
はくさい	55	54%	53	59%	51	62%	51	55%	49	51%	51	50%	56	52%	65	61%
キャベツ	86	87%	87	91%	85	96%	66	61%	61	58%	61	64%	64	63%	61	74%
ほうれんそう	732	128%	680	122%	596	99%	427	75%	397	75%	338	74%	361	90%	329	84%
ねぎ	582	124%	518	128%	410	114%	440	113%	447	113%	475	120%	473	126%	417	118%
レタス	243	79%	229	88%	262	97%	212	76%	191	72%	154	67%	147	68%	146	76%
きゅうり	344	82%	353	87%	381	83%	433	101%	357	105%	329	101%	318	101%	319	102%
なす	356	92%	385	94%	442	96%	450	97%	414	94%	392	91%	378	92%	369	93%
トマト	261	78%	254	76%	220	63%	244	65%	265	74%	274	76%	304	83%	311	83%
ミニトマト	449	69%	551	82%	548	73%	565	71%	608	79%	602	77%	654	82%	634	81%
ピーマン	442	85%	584	96%	643	94%	725	100%	694	97%	670	102%	621	102%	577	99%
ばれいしょ	158	128%	207	163%	227	169%	231	155%	253	152%	279	171%	279	165%	326	186%
たまねぎ	82	93%	88	99%	86	95%	87	93%	89	89%	97	110%	91	91%	89	87%

資料：農林水産省統計部「青果物卸売市場調査(旬別)」 注：平年比130%以上を赤セル、70%未満を青セルとした。