

指定野菜の入荷量及び卸売価格の見通し (令和3年5月、名古屋市中心卸売市場)

【5月の見通し】

1. 入荷量の見通し

5月の指定野菜は、地元愛知県産のほか、関東、九州を中心に、平年並みの入荷量と見込まれる品目が多い。

2. 卸売価格の見通し

5月の指定野菜の卸売価格は、このような入荷見通し等から、平年並み又は平年を下回ると見込まれる品目が多い。

(参考) 5月の入荷量と卸売価格の見通し

品目	入 荷 量			卸 売 価 格			(参考)前年5月の主産地シェア(%)
	前月比較	前年比較	平年比較	前月比較	前年比較	平年比較	
だいこん	↘	↗	=	↗	↘	↘	愛知(68) 千葉(26)
にんじん	=	↘	↘	↘	=	=	徳島(73) 岐阜(23)
はくさい	↘	=	↗	↗	↘	↘	茨城(82) 愛知(13) 長野(5)
キャベツ	↘	=	=	↗	↘	↘	愛知(73) 茨城(19)
ほうれんそう	=	=	↗	↗	=	=	岐阜(72) 茨城(12) 愛知(10)
ねぎ	↘	=	=	=	=	=	大分(31) 愛知(19) 鳥取(9) 静岡(8)
レタス	=	=	=	↗	↘	↘	長野(65) 兵庫(15) 茨城(11)
きゅうり	↗	=	=	↘	↘	↘	愛知(40) 宮崎(17) 群馬(13) 高知(11)
なす	↗	=	=	↘	=	↘	熊本(42) 愛知(32) 宮崎(21) 高知(4)
トマト	↗	=	=	↘	=	=	熊本(51) 愛知(23) 三重(15) 岐阜(10)
ミニトマト	=	=	↗	↘	=	↘	熊本(59) 愛知(29) 和歌山(5) 宮崎(5)
ピーマン	↗	=	=	↘	↘	=	鹿児島(31) 宮崎(28) 茨城(24) 高知(11)
ばれいしょ	↗	↗	=	↘	↘	↗	長崎(65) 鹿児島(19) 静岡(9) 北海道(5)
たまねぎ	↘	↘	=	↘	↗	↘	愛知(54) 北海道(38) 兵庫(7)
計	↘	=	=	=	↘	=	

注 1 入荷量と卸売価格の表し方

符 号	入 荷 量	卸 売 価 格	対 比 率
↗	多 い	高 い	106%以上
=	並 み	並 み	95%~105%
↘	少 ない	安 い	94%以下

- 2 平年とは過去5カ年の平均値である。
- 3 この資料の内容は、令和3年4月30日現在で見込んだものであり、気象条件等により変動があり得る。

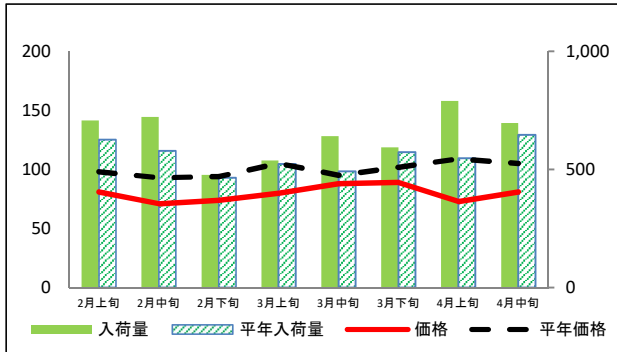
【お問合せ先】

生産部園芸特産課 担当:流通指導官 浅野
ダイヤルイン:052-223-4624
FAX:052-218-2793

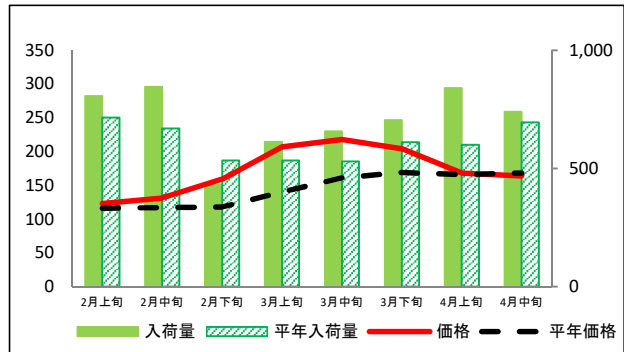
(参考)名古屋市中央卸売市場における品目別入荷量及び価格動向

単位<左:価格(円/kg)、右:入荷量(t)>

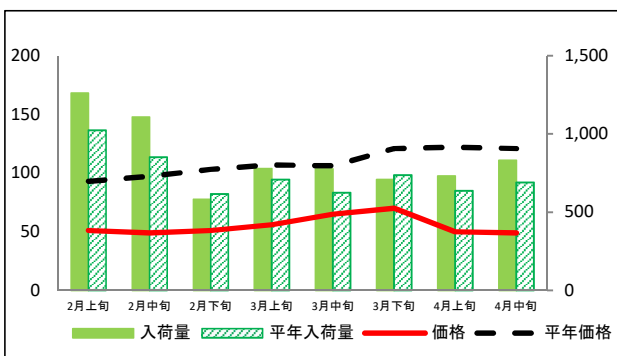
だいこん



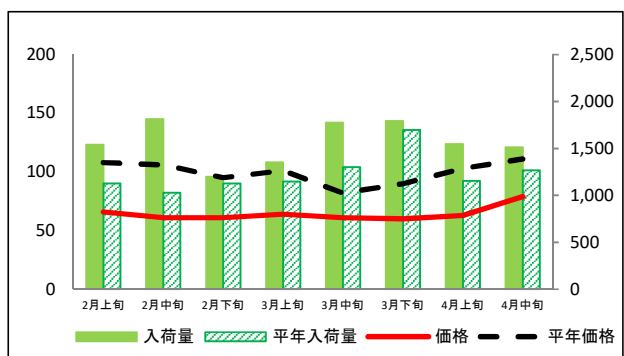
にんじん



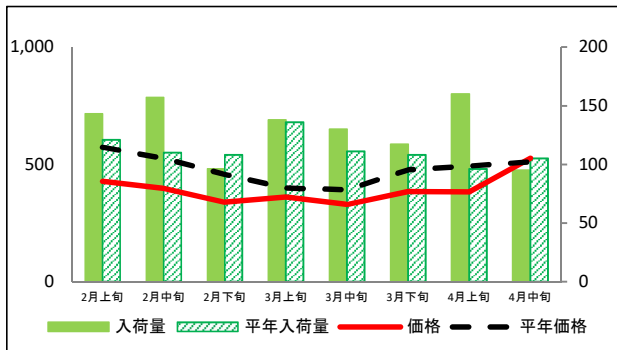
はくさい



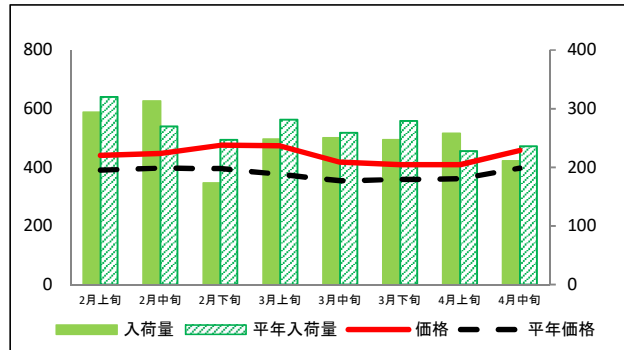
キャベツ



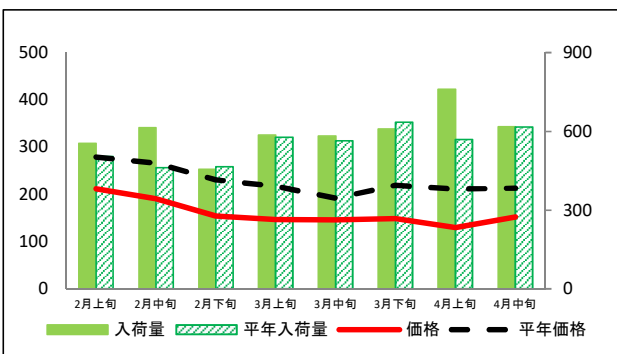
ほうれんそう



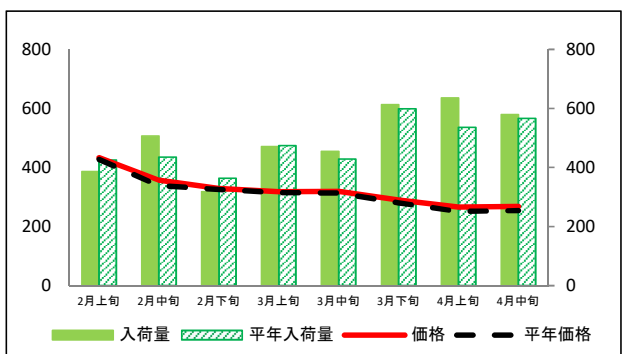
ねぎ



レタス

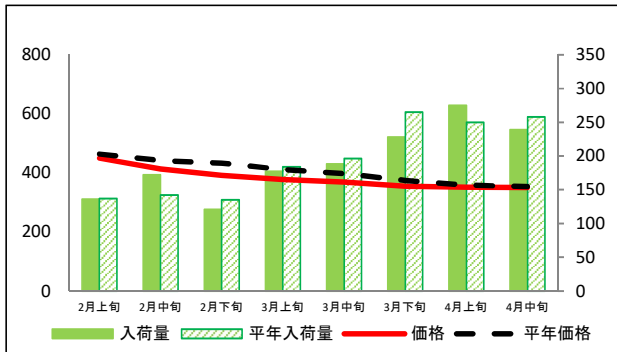


きゅうり

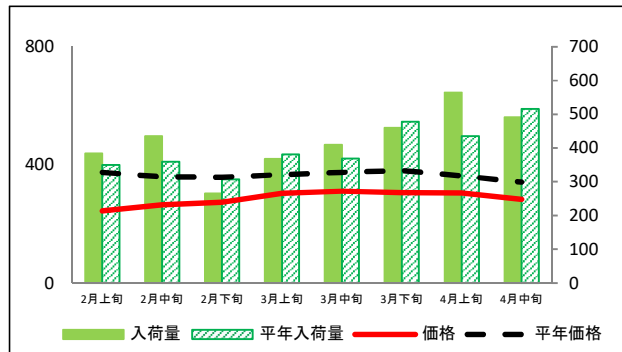


(参考)名古屋市中央卸売市場における品目別入荷量及び価格動向

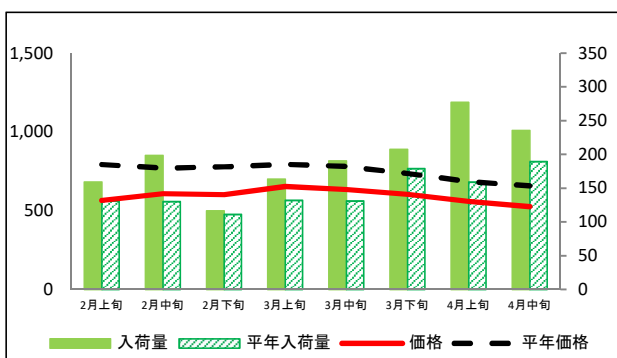
なす



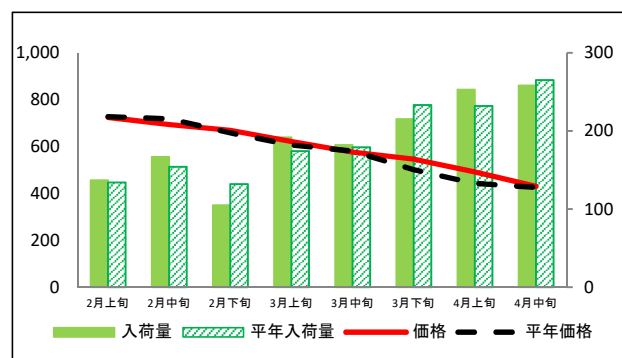
トマト



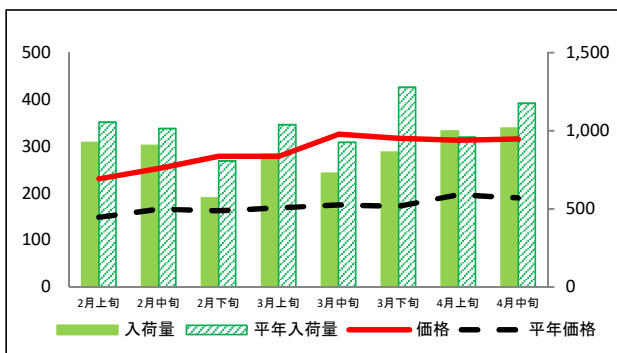
ミニトマト



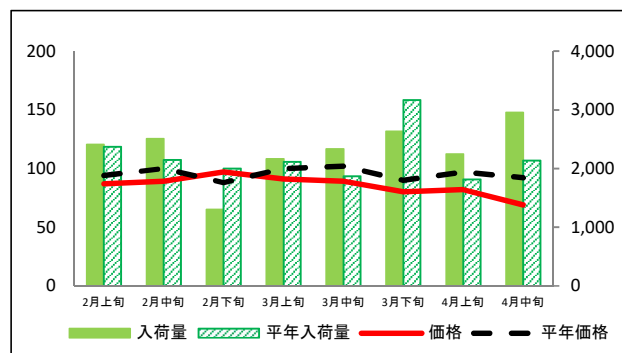
ピーマン



ばれいしょ



たまねぎ



(参考)名古屋市中央卸売市場における品目別入荷量推移

単位：トン

品目	2月上旬		2月中旬		2月下旬		3月上旬		3月中旬		3月下旬		4月上旬		4月中旬	
	入荷量	平年比	入荷量	平年比	入荷量	平年比	入荷量	平年比	入荷量	平年比	入荷量	平年比	入荷量	平年比	入荷量	平年比
だいこん	707	113%	722	125%	477	103%	538	103%	641	130%	593	103%	790	144%	697	108%
にんじん	807	113%	846	126%	430	81%	612	115%	657	124%	704	115%	841	140%	739	106%
はくさい	1,261	123%	1,107	130%	581	94%	778	110%	776	124%	709	96%	730	115%	831	121%
キャベツ	1,540	137%	1,811	176%	1,199	106%	1,351	118%	1,774	136%	1,792	106%	1,547	134%	1,513	120%
ほうれんそう	143	118%	157	143%	96	89%	138	101%	130	117%	117	108%	160	167%	95	90%
ねぎ	294	92%	313	116%	173	70%	248	88%	250	97%	247	89%	258	113%	211	89%
レタス	554	110%	614	133%	456	98%	586	101%	582	103%	609	96%	760	134%	618	100%
きゅうり	386	91%	507	117%	318	88%	471	99%	455	106%	613	102%	636	119%	579	102%
なす	136	99%	172	121%	121	90%	177	96%	188	96%	228	86%	275	110%	239	93%
トマト	384	110%	435	121%	265	86%	368	97%	409	111%	460	96%	565	130%	491	95%
ミニトマト	159	121%	198	152%	116	105%	163	123%	190	145%	207	116%	277	174%	235	124%
ピーマン	137	102%	167	108%	105	80%	192	110%	182	102%	215	92%	253	109%	258	97%
ばれいしょ	925	88%	907	89%	570	71%	849	82%	729	79%	864	68%	999	104%	1,016	86%
たまねぎ	2,411	102%	2,506	117%	1,303	65%	2,166	102%	2,332	125%	2,634	83%	2,248	124%	2,955	138%

(参考)名古屋市中央卸売市場における品目別価格推移

単位：円/kg

品目	2月上旬		2月中旬		2月下旬		3月上旬		3月中旬		3月下旬		4月上旬		4月中旬	
	価格	平年比	価格	平年比	価格	平年比	価格	平年比	価格	平年比	価格	平年比	価格	平年比	価格	平年比
だいこん	81	83%	71	76%	74	79%	80	76%	88	93%	89	87%	73	67%	81	77%
にんじん	123	106%	131	112%	159	135%	207	148%	218	135%	204	121%	168	101%	164	98%
はくさい	51	55%	49	51%	51	50%	56	52%	65	61%	70	58%	50	41%	49	40%
キャベツ	66	61%	61	58%	61	64%	64	63%	61	74%	60	67%	63	61%	79	71%
ほうれんそう	427	75%	397	75%	338	74%	361	90%	329	84%	384	81%	382	77%	526	103%
ねぎ	440	113%	447	113%	475	120%	473	126%	417	118%	409	114%	409	113%	458	115%
レタス	212	76%	191	72%	154	67%	147	68%	146	76%	149	68%	130	62%	152	71%
きゅうり	433	101%	357	105%	329	101%	318	101%	319	102%	290	104%	266	106%	268	106%
なす	450	97%	414	94%	392	91%	378	92%	369	93%	355	95%	352	98%	351	99%
トマト	244	65%	265	74%	274	76%	304	83%	311	83%	306	80%	305	84%	284	83%
ミニトマト	565	71%	608	79%	602	77%	654	82%	634	81%	604	82%	559	82%	526	80%
ピーマン	725	100%	694	97%	670	102%	621	102%	577	99%	547	109%	492	111%	430	101%
ばれいしょ	231	155%	253	152%	279	171%	279	165%	326	186%	317	184%	313	159%	316	166%
たまねぎ	87	93%	89	89%	97	110%	91	91%	89	87%	80	89%	82	85%	69	75%

資料：農林水産省統計部「青果物卸売市場調査(旬別)」 注：平年比130%以上を赤セル、70%未満を青セルとした。