

## 指定野菜の入荷量及び卸売価格の見通し (令和3年9月、名古屋市中心卸売市場)

### 【9月の見通し】

#### 1. 入荷量の見通し

9月の指定野菜は、東海等からの入荷について、8月中・下旬の長雨、日照不足等の影響により、平年並み又は平年を下回る入荷量と見込まれる。

#### 2. 卸売価格の見通し

9月の指定野菜の卸売価格は、このような入荷見通し等から、一部葉菜類、果菜類については、平年並み又は平年を上回ると見込まれる。

### (参考) 9月の入荷量と卸売価格の見通し

品目	入 荷 量			卸 売 価 格			(参考)前年9月の主産地シェア(%)
	前月比較	前年比較	平年比較	前月比較	前年比較	平年比較	
だいこん	↗	↗	=	=	↘	↘	青森(51) 北海道(39) 岐阜(8)
にんじん	↗	↘	=	=	↗	↘	北海道(98)
はくさい	↗	=	↗	=	↘	↘	長野(98)
キャベツ	=	=	=	=	↘	↘	群馬(54) 長野(29) 北海道(15)
ほうれんそう	↘	=	↘	↗	↘	=	岐阜(91) 長野(3) 愛知(2)
ねぎ	↗	=	=	=	↘	↘	北海道(55) 長野(23) 富山(4) 中国(4)
レタス	↘	↘	=	↗	↗	=	長野(98)
きゅうり	↘	↘	=	↗	=	=	長野(33) 北海道(23) 山梨(14) 群馬(14)
なす	↘	=	↘	=	=	=	愛知(26) 山梨(25) 徳島(19) 群馬(10)
トマト	↘	↘	↘	↗	↗	=	岐阜(58) 北海道(22) 愛知(10) 茨城(3)
ミニトマト	↘	↘	↘	↗	↗	↗	北海道(79) 長野(8) 茨城(5) 愛知(4)
ピーマン	↘	=	=	↗	↘	=	北海道(36) 岩手(20) 青森(16) 茨城(12)
ばれいしょ	↗	↘	↘	=	↗	↗	北海道(99)
さといも	↗	=	=	=	=	=	静岡(37) 愛媛(28) 中国(14) 宮崎(12)
たまねぎ	↘	↘	↘	=	↗	=	北海道(93)
計	=	↘	=	↗	↗	=	

#### 注 1 入荷量と卸売価格の表し方

符 号	入 荷 量	卸 売 価 格	対 比 率
↗	多 い	高 い	106%以上
=	並 み	並 み	95%~105%
↘	少 ない	安 い	94%以下

2 平年とは過去5カ年の平均値である。

3 この資料の内容は、令和3年8月31日現在で見込んだものであり、気象条件等により変動があり得る。

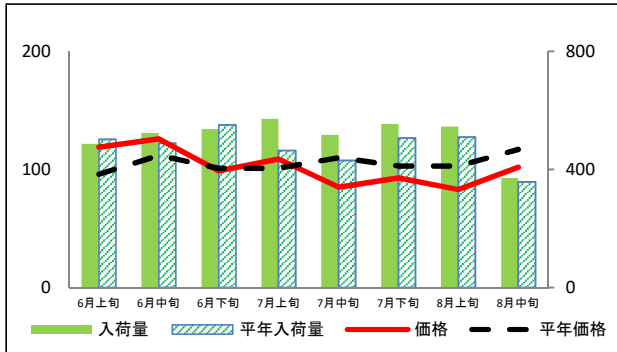
#### 【お問合せ先】

生産部園芸特産課 担当:流通指導官 浅野  
ダイヤルイン:052-223-4624  
FAX:052-218-2793

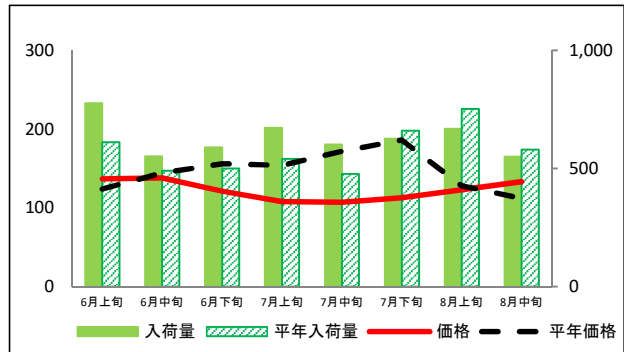
(参考) 名古屋市中央卸売市場における品目別入荷量及び価格動向

単位<左:価格(円/kg)、右:入荷量(t)>

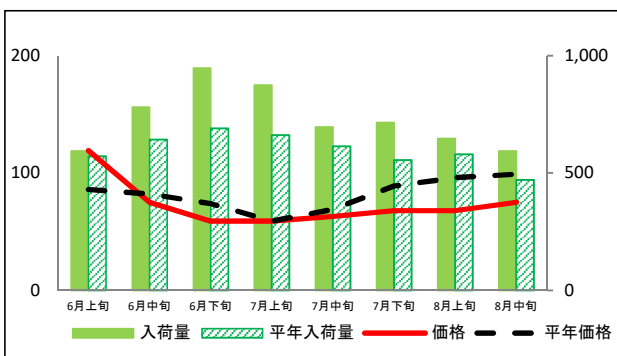
だいこん



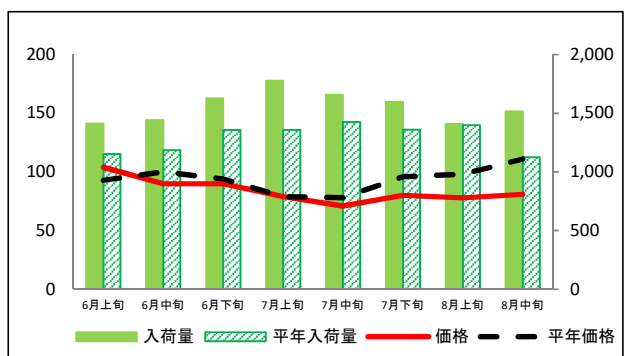
にんじん



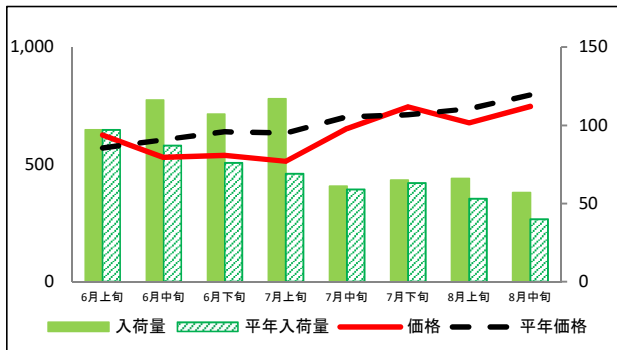
はくさい



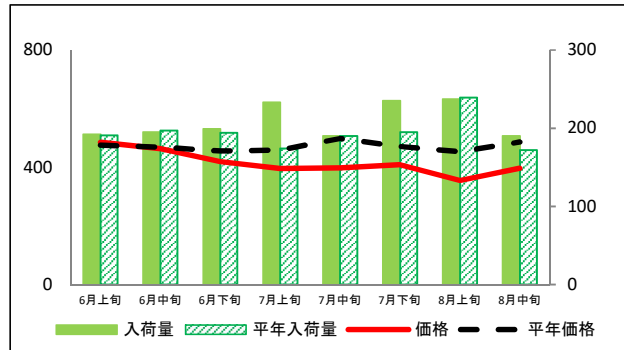
キャベツ



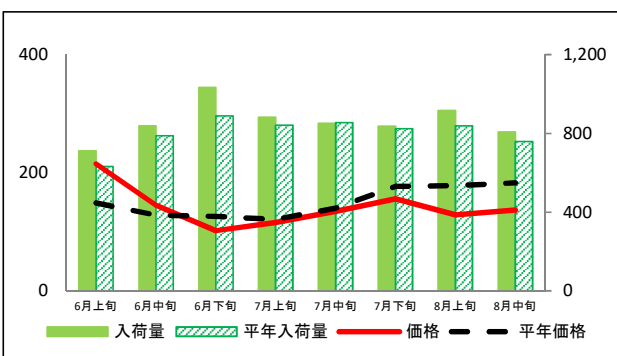
ほうれんそう



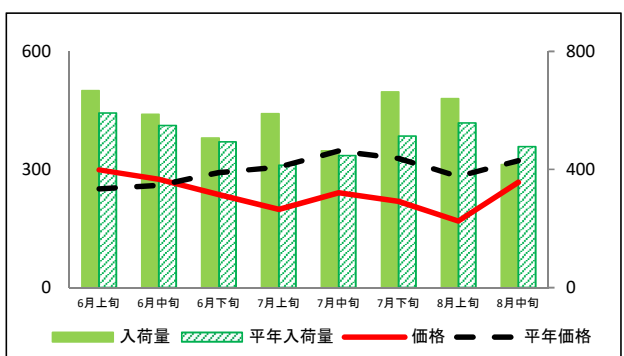
ねぎ



レタス

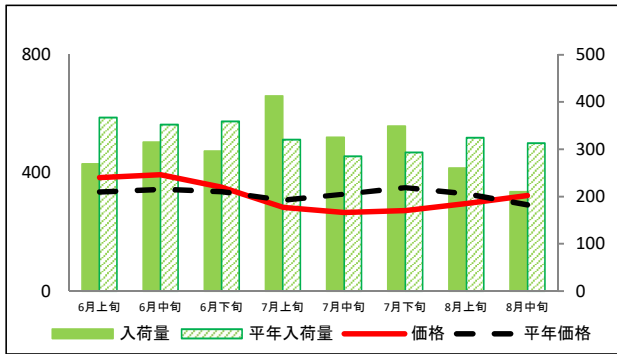


きゅうり

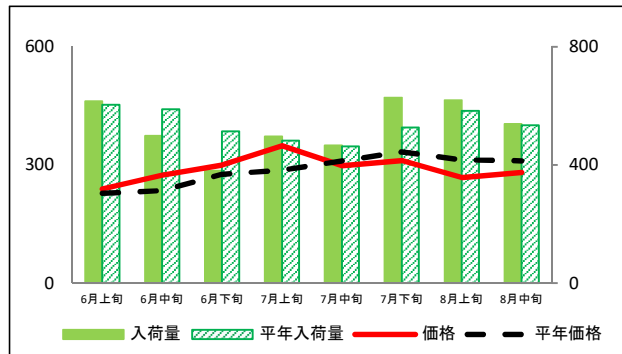


(参考)名古屋市中央卸売市場における品目別入荷量及び価格動向

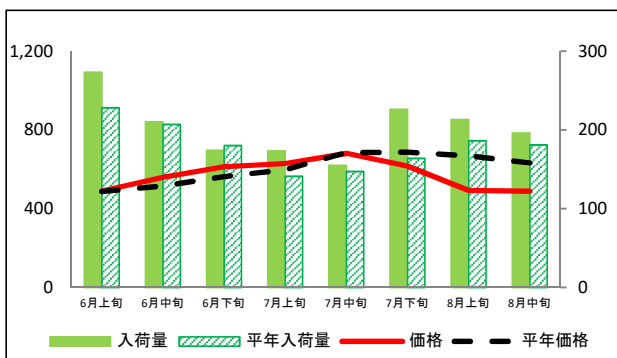
なす



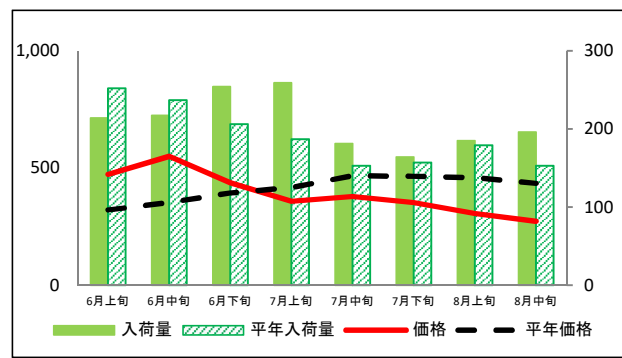
トマト



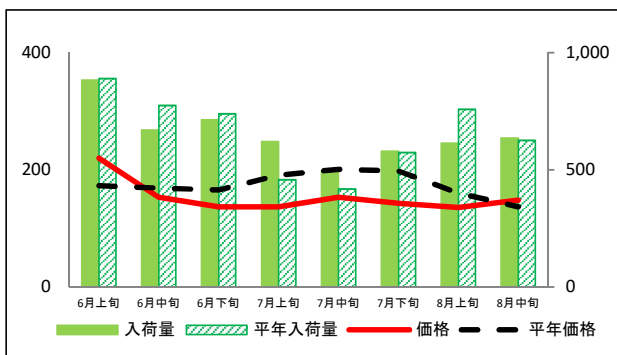
ミニトマト



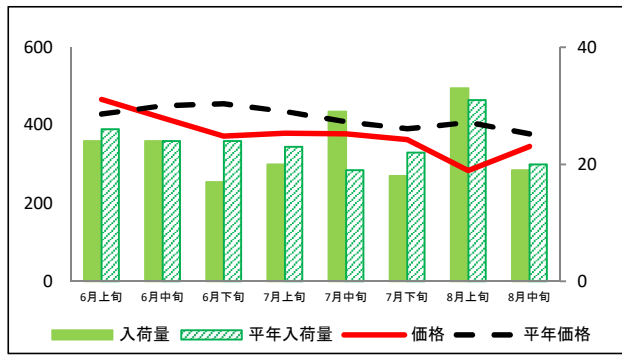
ピーマン



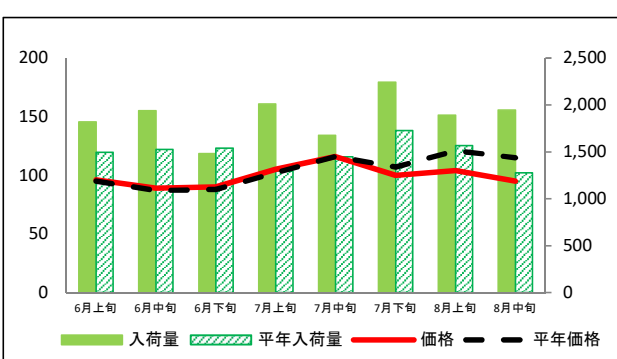
ばれいしょ



さといも



たまねぎ



資料：農林水産省統計部「青果物卸売市場調査(旬別)」

## (参考)名古屋市中心卸売市場における品目別入荷量推移

単位：トン

品目	6月上旬		6月中旬		6月下旬		7月上旬		7月中旬		7月下旬		8月上旬		8月中旬	
	入荷量	平年比	入荷量	平年比	入荷量	平年比	入荷量	平年比	入荷量	平年比	入荷量	平年比	入荷量	平年比	入荷量	平年比
だいこん	487	97%	523	107%	536	97%	571	123%	517	120%	554	109%	545	107%	371	104%
にんじん	776	127%	551	112%	589	118%	671	124%	601	126%	626	95%	668	89%	549	95%
はくさい	594	104%	780	121%	947	137%	875	132%	696	113%	715	129%	646	111%	594	126%
キャベツ	1,412	122%	1,442	122%	1,628	120%	1,778	131%	1,657	116%	1,596	117%	1,409	101%	1,516	135%
ほうれんそう	97	100%	116	133%	107	141%	117	170%	61	103%	65	103%	66	125%	57	143%
ねぎ	192	101%	195	99%	199	103%	233	134%	190	100%	235	121%	237	99%	190	110%
レタス	711	113%	839	106%	1,033	116%	883	105%	852	100%	836	101%	916	109%	808	106%
きゅうり	667	113%	587	107%	507	103%	589	142%	463	104%	663	129%	640	115%	417	87%
なす	269	73%	315	89%	296	82%	413	129%	325	114%	349	119%	260	80%	210	67%
トマト	615	102%	498	85%	380	74%	496	103%	466	101%	628	119%	620	106%	538	101%
ミニトマト	273	120%	210	101%	174	97%	173	123%	155	105%	226	138%	213	115%	196	108%
ピーマン	214	85%	217	92%	254	123%	259	139%	181	118%	164	104%	185	103%	196	128%
ばれいしょ	883	99%	670	86%	714	96%	621	136%	498	119%	580	101%	614	81%	635	101%
さといも	24	92%	24	100%	17	71%	20	87%	29	153%	18	82%	33	106%	19	95%
たまねぎ	1,818	122%	1,937	127%	1,481	96%	2,009	155%	1,677	116%	2,241	130%	1,892	121%	1,945	153%

## (参考)名古屋市中心卸売市場における品目別価格推移

単位：円/kg

品目	6月上旬		6月中旬		6月下旬		7月上旬		7月中旬		7月下旬		8月上旬		8月中旬	
	価格	平年比	価格	平年比	価格	平年比	価格	平年比	価格	平年比	価格	平年比	価格	平年比	価格	平年比
だいこん	119	124%	126	113%	99	98%	109	108%	85	77%	93	90%	83	81%	102	87%
にんじん	137	110%	138	96%	121	78%	108	70%	107	62%	113	61%	123	96%	133	119%
はくさい	119	138%	75	91%	59	80%	59	100%	63	91%	68	76%	68	71%	75	76%
キャベツ	104	112%	90	90%	90	96%	79	100%	71	91%	80	83%	78	80%	81	73%
ほうれんそう	625	110%	530	88%	538	84%	513	81%	652	93%	745	105%	677	92%	747	94%
ねぎ	485	102%	463	99%	420	92%	396	86%	398	80%	409	87%	355	78%	397	82%
レタス	215	144%	145	113%	102	81%	116	96%	135	96%	156	88%	129	72%	137	75%
きゅうり	299	119%	275	106%	236	81%	199	65%	241	69%	219	67%	169	60%	268	83%
なす	384	114%	394	115%	352	104%	284	93%	266	81%	273	78%	297	90%	324	111%
トマト	239	105%	274	117%	300	109%	349	122%	298	96%	311	93%	268	86%	281	91%
ミニトマト	490	101%	559	108%	613	109%	629	105%	681	99%	617	90%	493	74%	488	77%
ピーマン	472	147%	550	156%	437	111%	358	86%	378	81%	353	76%	306	67%	273	63%
ばれいしょ	220	127%	153	91%	137	83%	137	72%	153	76%	143	72%	136	85%	148	108%
さといも	466	109%	419	93%	372	82%	379	87%	378	92%	363	93%	284	70%	346	92%
たまねぎ	96	101%	89	102%	90	102%	105	103%	116	100%	100	93%	104	86%	95	83%

資料：農林水産省統計部「青果物卸売市場調査(旬別)」

注：平年比130%以上を赤セル、70%未満を青セルとした。