

指定野菜の入荷量及び卸売価格の見通し (令和3年10月、名古屋市中央卸売市場)

【10月の見通し】

1. 入荷量の見通し

10月の指定野菜は、北海道、関東、東海等からの入荷が見込まれ、9月上旬の長雨、気温低下による生育遅延等から回復傾向にあること、後続の産地での生育が良好なことから、入荷量は平年並みと見込まれる品目が多い。

2. 卸売価格の見通し

10月の指定野菜の卸売価格は、このような入荷見通し等から、平年並み又は平年を下回ると見込まれる品目が多い。

(参考) 10月の入荷量と卸売価格の見通し

品目	入 荷 量			卸 売 価 格			(参考)前年10月の主産地シェア(%)
	前月比較	前年比較	平年比較	前月比較	前年比較	平年比較	
だいこん	↘	=	=	↘	↘	↘	青森(52) 北海道(20) 新潟(8) 千葉(7)
にんじん	=	↘	=	↗	↗	↘	北海道(95)
はくさい	↗	↘	↘	↘	↗	↗	長野(96)
キャベツ	↗	=	=	↘	=	↘	群馬(39) 長野(32) 茨城(12) 愛知(7)
ほうれんそう	↗	=	=	↘	↘	=	岐阜(66) 愛知(16) 茨城(7)
ねぎ	↗	=	=	=	↘	↘	北海道(46) 長野(23) 富山(6) 秋田(4)
レタス	↗	↘	=	↘	↗	=	茨城(51) 長野(39)
きゅうり	↘	↘	=	=	=	=	群馬(36) 長野(18) 北海道(14) 山梨(11)
なす	↗	=	=	↘	=	=	熊本(29) 愛知(28) 山梨(19) 徳島(11)
トマト	↘	=	↘	=	↘	=	岐阜(46) 北海道(17) 愛知(16) 熊本(8)
ミニトマト	↘	↘	=	=	=	=	北海道(52) 愛知(19) 熊本(19) 茨城(3)
ピーマン	=	=	=	↘	↘	↘	北海道(21) 茨城(18) 高知(12) 宮崎(10)
ばれいしょ	=	↘	↘	↘	↗	↗	北海道(99)
さといも	=	↗	=	↘	=	↘	愛媛(45) 中国(17) 鹿児島(15) 愛知(7)
たまねぎ	↗	↘	↘	=	↗	↗	北海道(99)
計	↗	↘	=	↘	↗	=	

注 1 入荷量と卸売価格の表し方

符 号	入 荷 量	卸 売 価 格	対 比 率
↗	多 い	高 い	106%以上
=	並 み	並 み	95%~105%
↘	少 ない	安 い	94%以下

2 平年とは過去5カ年の平均値である。

3 この資料の内容は、令和3年9月30日現在で見込んだものであり、気象条件等により変動があり得る。

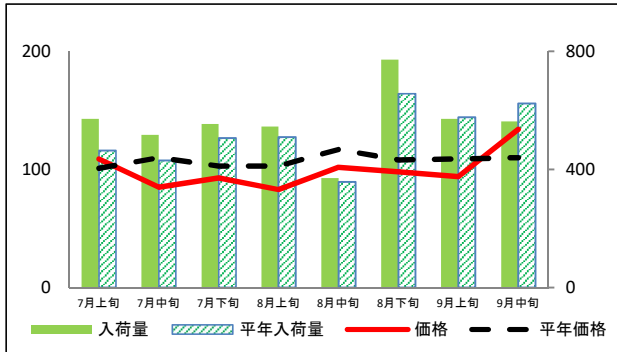
【お問合せ先】

生産部園芸特産課 担当: 流通指導官 浅野
ダイヤルイン: 052-223-4624
FAX: 052-218-2793

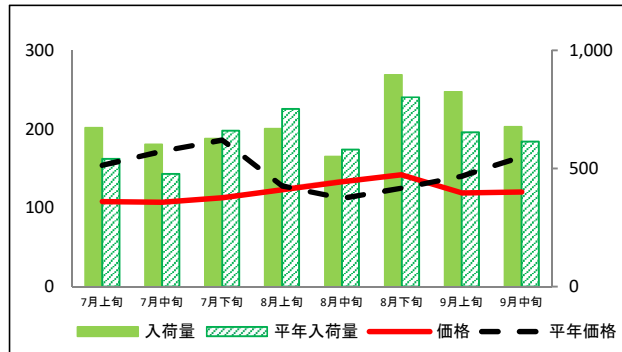
(参考)名古屋市中央卸売市場における品目別入荷量及び価格動向

単位<左:価格(円/kg)、右:入荷量(t)>

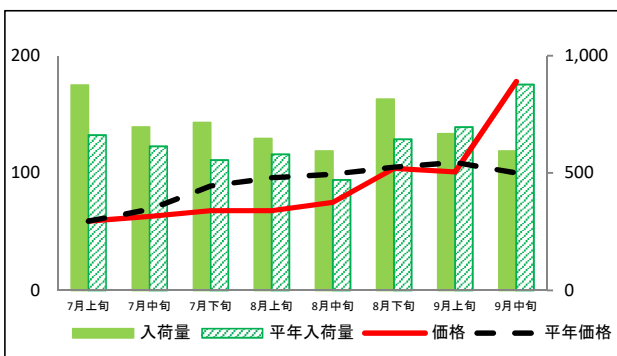
だいこん



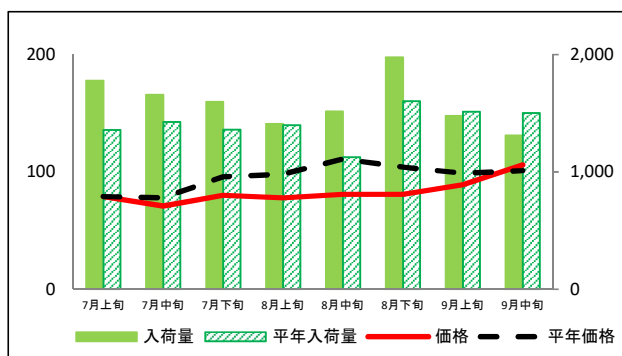
にんじん



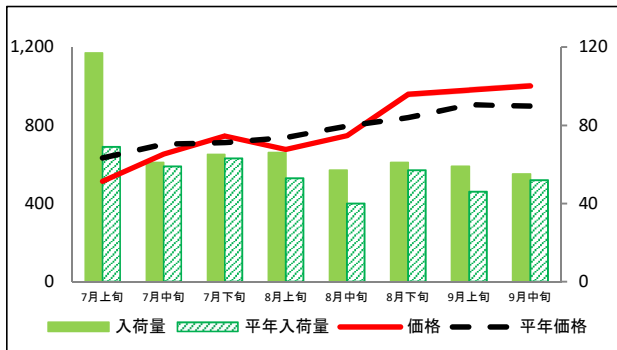
はくさい



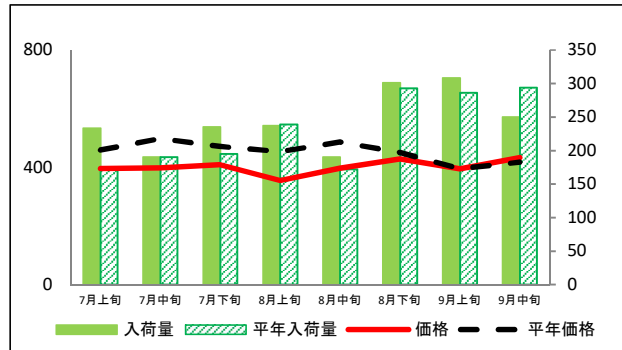
キャベツ



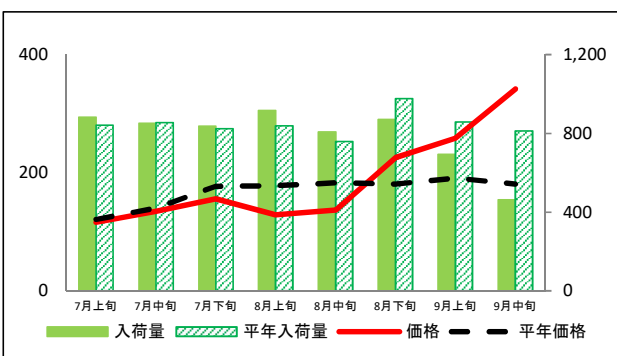
ほうれんそう



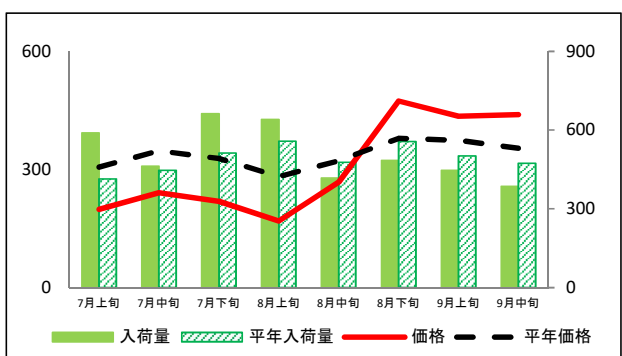
ねぎ



レタス

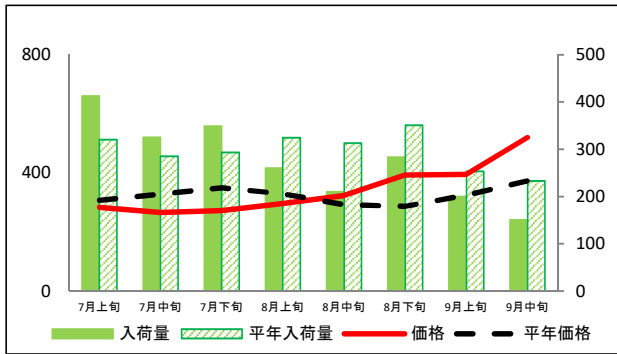


きゅうり

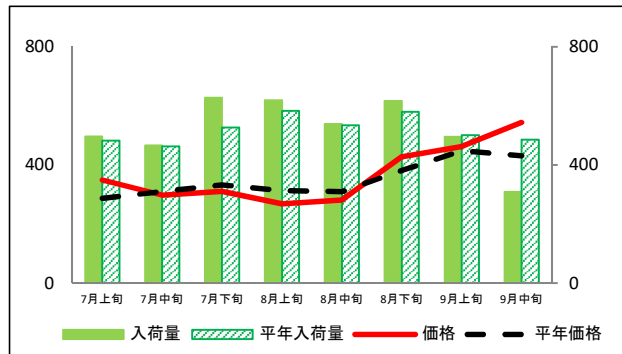


(参考)名古屋市中央卸売市場における品目別入荷量及び価格動向

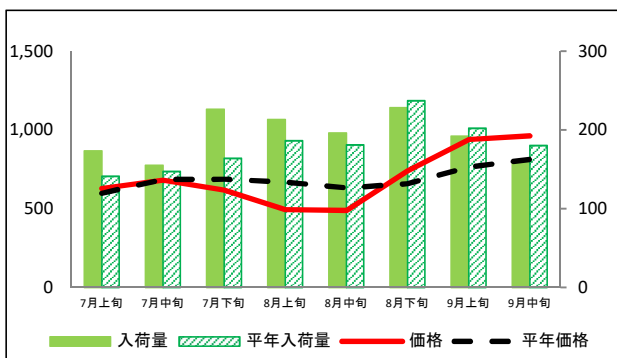
なす



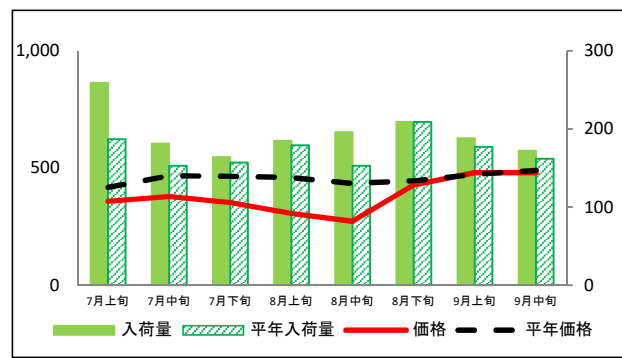
トマト



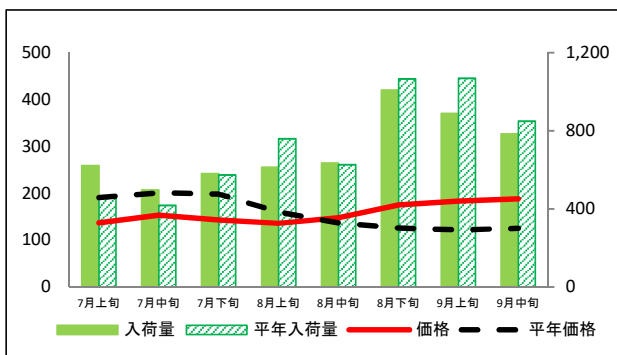
ミニトマト



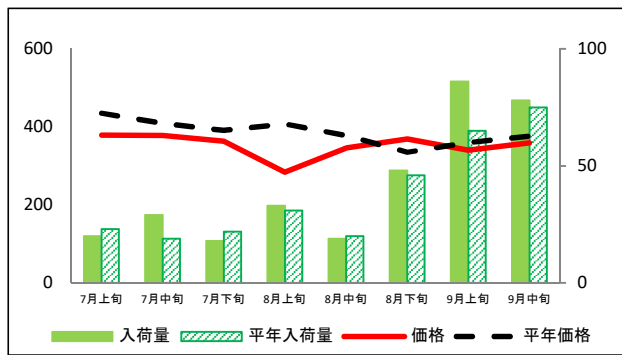
ピーマン



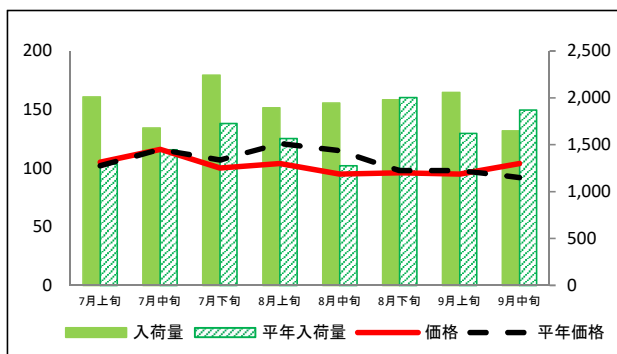
ばれいしょ



さといも



たまねぎ



資料:農林水産省統計部「青果物卸売市場調査(旬別)」

(参考)名古屋市中央卸売市場における品目別入荷量推移

単位：トン

品目	7月上旬		7月中旬		7月下旬		8月上旬		8月中旬		8月下旬		9月上旬		9月中旬	
	入荷量	平年比	入荷量	平年比	入荷量	平年比	入荷量	平年比	入荷量	平年比	入荷量	平年比	入荷量	平年比	入荷量	平年比
だいこん	571	123%	517	120%	554	109%	545	107%	371	104%	772	118%	571	99%	563	90%
にんじん	671	124%	601	126%	626	95%	668	89%	549	95%	897	112%	824	126%	676	110%
はくさい	875	132%	696	113%	715	129%	646	111%	594	126%	815	127%	667	96%	594	68%
キャベツ	1,778	131%	1,657	116%	1,596	117%	1,409	101%	1,516	135%	1,975	123%	1,476	98%	1,310	87%
ほうれんそう	117	170%	61	103%	65	103%	66	125%	57	143%	61	107%	59	128%	55	106%
ねぎ	233	134%	190	100%	235	121%	237	99%	190	110%	301	103%	308	108%	250	85%
レタス	883	105%	852	100%	836	101%	916	109%	808	106%	871	89%	694	81%	462	57%
きゅうり	589	142%	463	104%	663	129%	640	115%	417	87%	485	87%	447	89%	386	82%
なす	413	129%	325	114%	349	119%	260	80%	210	67%	283	81%	200	79%	150	64%
トマト	496	103%	466	101%	628	119%	620	106%	538	101%	616	106%	495	99%	309	64%
ミニトマト	173	123%	155	105%	226	138%	213	115%	196	108%	228	96%	192	95%	161	89%
ピーマン	259	139%	181	118%	164	104%	185	103%	196	128%	209	100%	188	106%	172	106%
ばれいしょ	621	136%	498	119%	580	101%	614	81%	635	101%	1,009	95%	889	83%	784	92%
さといも	20	87%	29	153%	18	82%	33	106%	19	95%	48	104%	86	132%	78	104%
たまねぎ	2,009	155%	1,677	116%	2,241	130%	1,892	121%	1,945	153%	1,978	99%	2,058	127%	1,646	88%

(参考)名古屋市中央卸売市場における品目別価格推移

単位：円/kg

品目	7月上旬		7月中旬		7月下旬		8月上旬		8月中旬		8月下旬		9月上旬		9月中旬	
	価格	平年比	価格	平年比	価格	平年比	価格	平年比	価格	平年比	価格	平年比	価格	平年比	価格	平年比
だいこん	109	108%	85	77%	93	90%	83	81%	102	87%	98	91%	94	86%	134	122%
にんじん	108	70%	107	62%	113	61%	123	96%	133	119%	142	114%	119	85%	120	73%
はくさい	59	100%	63	91%	68	76%	68	71%	75	76%	104	99%	101	93%	178	178%
キャベツ	79	100%	71	91%	80	83%	78	80%	81	73%	81	78%	89	90%	106	105%
ほうれんそう	513	81%	652	93%	745	105%	677	92%	747	94%	958	114%	980	108%	1,001	112%
ねぎ	396	86%	398	80%	409	87%	355	78%	397	82%	428	95%	394	100%	433	104%
レタス	116	96%	135	96%	156	88%	129	72%	137	75%	226	125%	259	136%	342	189%
きゅうり	199	65%	241	69%	219	67%	169	60%	268	83%	474	125%	435	116%	439	124%
なす	284	93%	266	81%	273	78%	297	90%	324	111%	393	137%	395	122%	520	139%
トマト	349	122%	298	96%	311	93%	268	86%	281	91%	428	112%	462	103%	544	126%
ミニトマト	629	105%	681	99%	617	90%	493	74%	488	77%	740	112%	938	123%	962	118%
ピーマン	358	86%	378	81%	353	76%	306	67%	273	63%	427	96%	480	101%	480	98%
ばれいしょ	137	72%	153	76%	143	72%	136	85%	148	108%	175	139%	183	150%	188	150%
さといも	379	87%	378	92%	363	93%	284	70%	346	92%	369	110%	340	94%	359	95%
たまねぎ	105	103%	116	100%	100	93%	104	86%	95	83%	96	98%	95	97%	104	113%

資料：農林水産省統計部「青果物卸売市場調査(旬別)」

注：平年比130%以上を赤セル、70%未満を青セルとした。