

## 指定野菜の入荷量及び卸売価格の見通し (令和3年12月、名古屋市中央卸売市場)

### 【12月の見通し】

#### 1. 入荷量の見通し

12月の指定野菜は、東海のほか、関東、九州を中心に、平年並みまたは平年を上回る入荷量と見込まれる品目が多いが、ばれいしょ、たまねぎについては、主産地である北海道において、7月の高温・干ばつにより玉肥大が進まず、小玉傾向であるため、出荷数量は平年を下回ると見込まれることから、指定野菜全体では入荷量は平年を下回ると見込まれる。

#### 2. 卸売価格の見通し

12月の指定野菜の卸売価格は、このような入荷見通し等から、平年並み又は平年を下回ると見込まれる品目が多いが、ばれいしょ、たまねぎについては、引き続き、卸売価格は平年を上回ると見込まれることから、指定野菜全体では卸売価格は平年を上回ると見込まれる。

#### (参考) 12月の入荷量と卸売価格の見通し

品目	入 荷 量			卸 売 価 格			(参考)前年12月の主産地シェア(%)
	前月比較	前年比較	平年比較	前月比較	前年比較	平年比較	
だいこん	↘	↘	=	↗	↗	↘	千葉(47) 愛知(22) 鹿児島(12) 静岡( 8)
にんじん	↘	↘	=	=	↗	=	愛知(75) 岐阜( 9) 北海道( 7) 千葉( 3)
はくさい	↘	=	=	↗	↗	↘	茨城(61) 愛知(28) 宮崎( 3)
キャベツ	↘	↘	=	=	↗	↘	愛知(69) 茨城(23)
ほうれんそう	↘	=	↗	↗	↗	↘	愛知(44) 茨城(19) 岐阜(13) 群馬(10)
ねぎ	↘	=	=	↗	=	=	長野(21) 大分(18) 静岡(13) 愛知( 7)
レタス	↘	↘	=	↗	↗	↘	兵庫(37) 静岡(18) 愛知(16) 熊本( 8)
きゅうり	↘	=	↗	↗	=	↘	愛知(49) 宮崎(23) 高知(13) 鹿児島(12)
なす	↘	=	↗	=	=	↘	熊本(57) 愛知(38) 高知( 5)
トマト	↗	↘	=	↘	↗	↘	熊本(48) 愛知(23) 三重(15) 岐阜(11)
ミニトマト	=	↘	↗	↘	↗	↘	熊本(57) 愛知(36) 宮崎( 4)
ピーマン	=	=	=	↗	↗	=	鹿児島(47) 宮崎(30) 高知(11) 韓国( 9)
ばれいしょ	↗	↘	↘	↘	↗	↗	北海道(72) 長崎(28)
さといも	=	↗	=	=	=	=	愛媛(31) 岐阜(15) 中国(13) 愛知( 7)
たまねぎ	↘	↘	↘	↗	↗	↗	北海道(99)
計	↘	↘	↘	↗	↗	↗	

#### 注 1 入荷量と卸売価格の表し方

符 号	入荷量	卸売価格	対比率
↗	多 い	高 い	106%以上
=	並 み	並 み	95%～105%
↘	少 ない	安 い	94%以下

2 平年とは過去5カ年の平均値である。

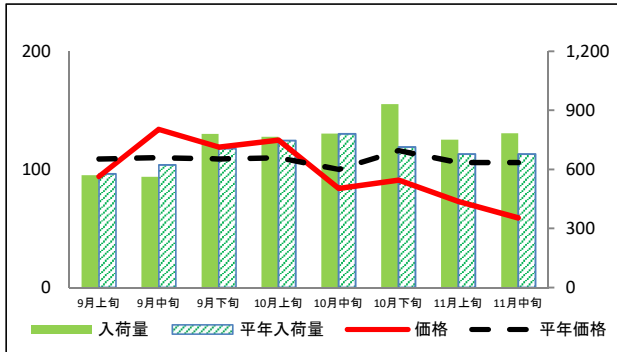
3 この資料の内容は、令和3年11月30日現在で見込んだものであり、気象条件等により変動があり得る。

【お問合せ先】  
生産部園芸特産課 担当:流通指導官 浅野  
ダイヤルイン:052-223-4624  
FAX:052-218-2793

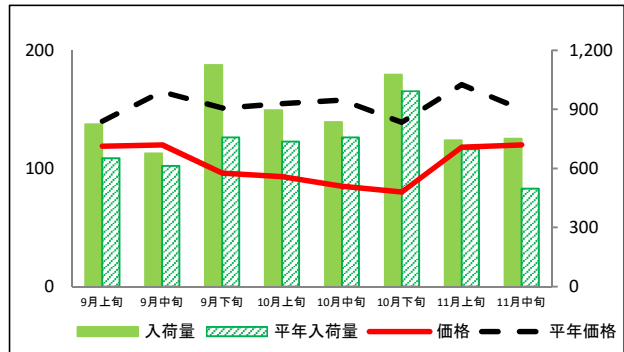
(参考) 名古屋市中央卸売市場における品目別入荷量及び価格動向

単位<左: 価格(円/kg)、右: 入荷量(t)>

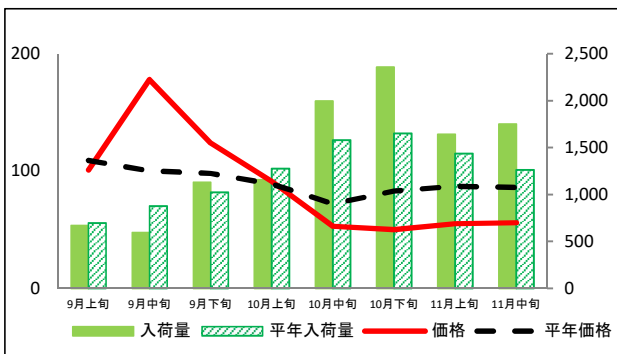
だいこん



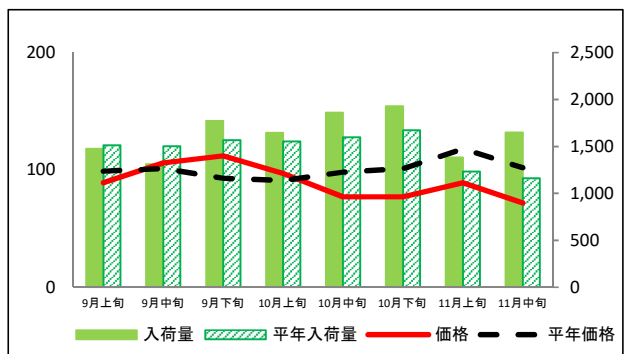
にんじん



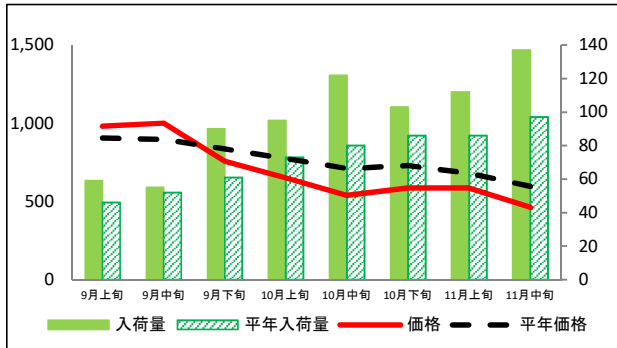
はくさい



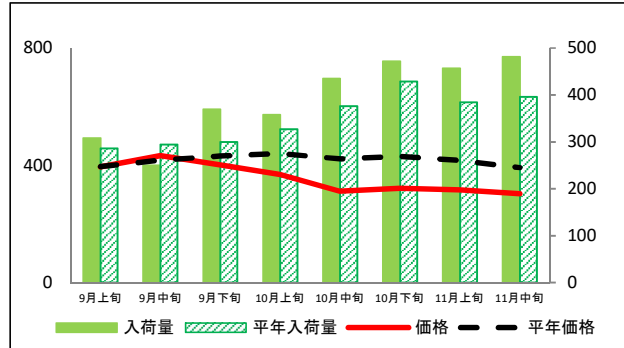
キャベツ



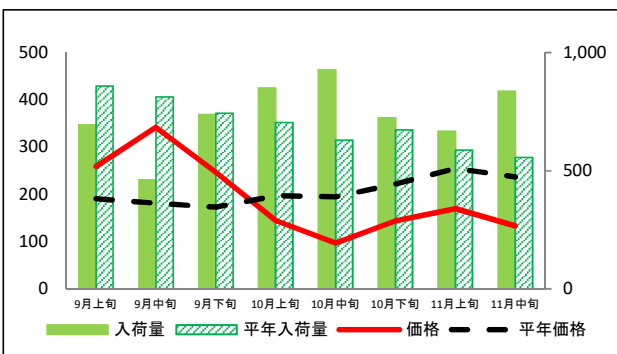
ほうれんそう



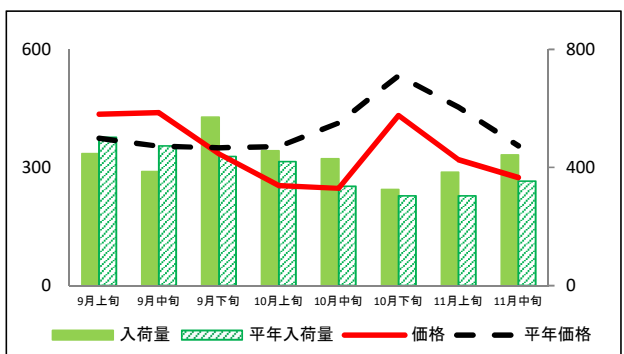
ねぎ



レタス

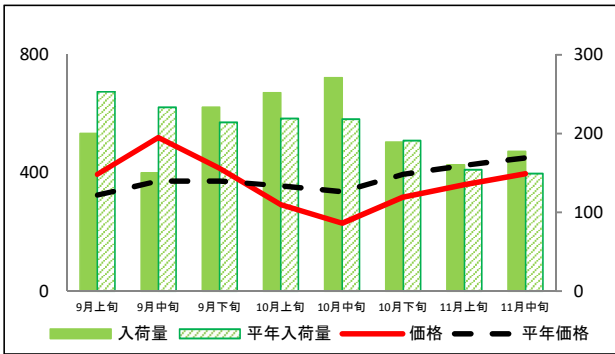


きゅうり

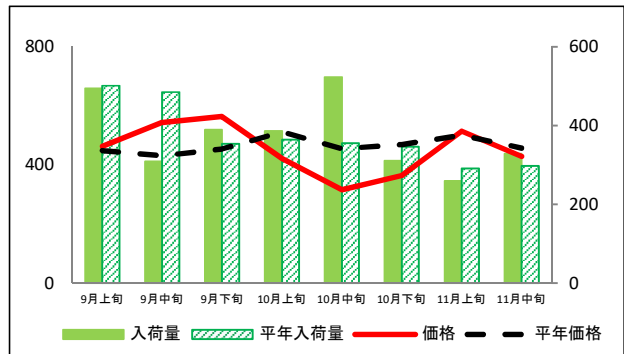


(参考)名古屋市中央卸売市場における品目別入荷量及び価格動向

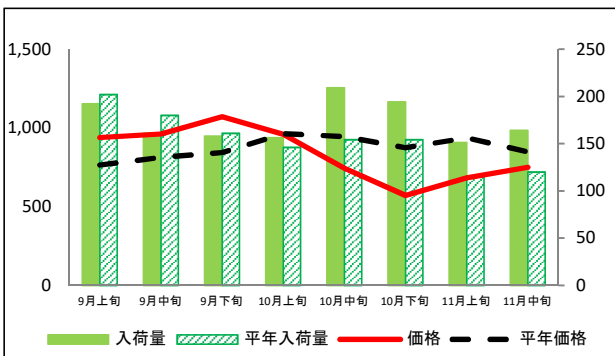
なす



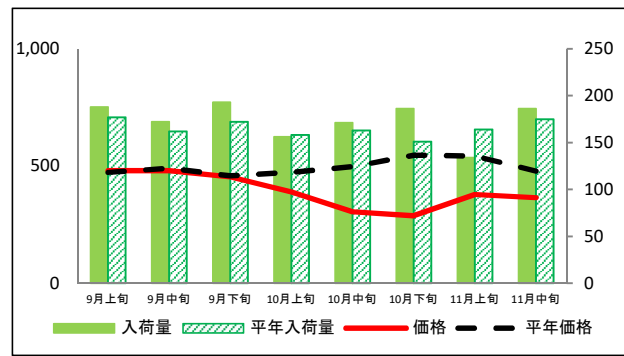
トマト



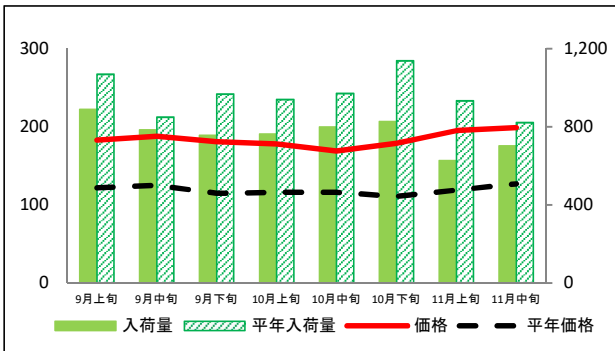
ミニトマト



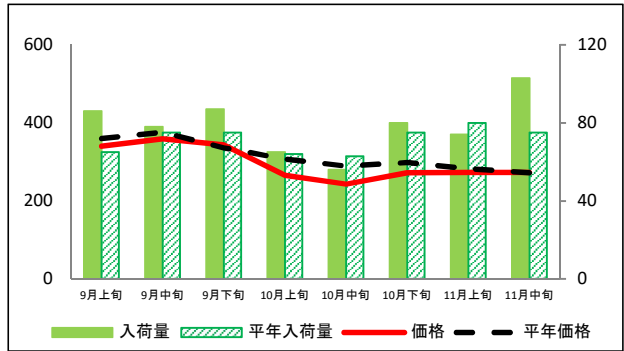
ピーマン



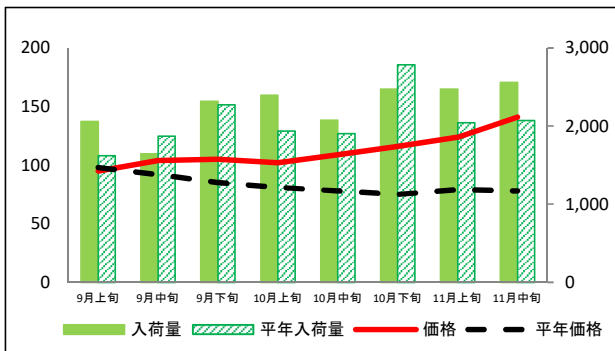
ばれいしょ



さといも



たまねぎ



資料：農林水産省統計部「青果物卸売市場調査(旬別)」

## (参考)名古屋市中央卸売市場における品目別入荷量推移

単位：トン

品目	9月上旬		9月中旬		9月下旬		10月上旬		10月中旬		10月下旬		11月上旬		11月中旬	
	入荷量	平年比	入荷量	平年比	入荷量	平年比	入荷量	平年比	入荷量	平年比	入荷量	平年比	入荷量	平年比	入荷量	平年比
だいこん	571	99%	563	90%	780	111%	765	103%	782	100%	931	130%	751	111%	784	116%
にんじん	824	126%	676	110%	1,126	149%	895	122%	835	110%	1,077	108%	743	107%	750	151%
はくさい	667	96%	594	68%	1,129	110%	1,157	91%	1,996	126%	2,358	143%	1,642	114%	1,751	139%
キャベツ	1,476	98%	1,310	87%	1,772	113%	1,645	106%	1,859	116%	1,929	115%	1,383	112%	1,650	142%
ほうれんそう	59	128%	55	106%	90	148%	95	130%	122	153%	103	120%	112	130%	137	141%
ねぎ	308	108%	250	85%	369	123%	358	109%	435	116%	472	110%	457	119%	481	121%
レタス	694	81%	462	57%	738	99%	850	121%	927	147%	724	108%	667	113%	837	150%
きゅうり	447	89%	386	82%	571	131%	457	109%	430	128%	326	107%	384	126%	443	125%
なす	200	79%	150	64%	233	109%	252	115%	271	124%	189	99%	160	104%	177	119%
トマト	495	99%	309	64%	389	110%	386	106%	523	147%	310	90%	259	89%	328	110%
ミニトマト	192	95%	161	89%	158	98%	156	107%	209	136%	194	126%	151	131%	164	137%
ピーマン	188	106%	172	106%	193	112%	156	99%	171	105%	186	123%	134	82%	186	106%
ばれいしょ	889	83%	784	92%	756	78%	763	81%	799	82%	827	73%	627	67%	702	86%
さといも	86	132%	78	104%	87	116%	65	102%	56	89%	80	107%	74	93%	103	137%
たまねぎ	2,058	127%	1,646	88%	2,319	102%	2,394	124%	2,077	109%	2,475	89%	2,472	121%	2,558	124%

## (参考)名古屋市中央卸売市場における品目別価格推移

単位：円/kg

品目	9月上旬		9月中旬		9月下旬		10月上旬		10月中旬		10月下旬		11月上旬		11月中旬	
	価格	平年比	価格	平年比	価格	平年比	価格	平年比	価格	平年比	価格	平年比	価格	平年比	価格	平年比
だいこん	94	86%	134	122%	119	109%	125	114%	84	84%	91	78%	73	69%	59	56%
にんじん	119	85%	120	73%	96	64%	93	60%	85	54%	80	58%	118	69%	120	80%
はくさい	101	93%	178	178%	124	127%	91	102%	53	74%	50	60%	55	63%	56	65%
キャベツ	89	90%	106	105%	112	120%	97	107%	77	79%	77	76%	89	75%	72	71%
ほうれんそう	980	108%	1,001	112%	757	91%	651	84%	538	76%	586	80%	586	86%	462	78%
ねぎ	394	100%	433	104%	401	93%	368	84%	311	74%	321	75%	316	76%	303	77%
レタス	259	136%	342	189%	247	143%	145	74%	97	50%	144	65%	170	67%	133	56%
きゅうり	435	116%	439	124%	334	95%	254	72%	247	60%	432	81%	320	71%	274	77%
なす	395	122%	520	139%	416	112%	292	82%	230	68%	318	81%	361	85%	397	88%
トマト	462	103%	544	126%	564	124%	421	82%	316	69%	364	78%	515	103%	429	94%
ミニトマト	938	123%	962	118%	1,071	127%	959	100%	743	79%	571	65%	683	73%	749	88%
ピーマン	480	101%	480	98%	454	99%	389	82%	304	61%	288	53%	378	70%	365	76%
ばれいしょ	183	150%	188	150%	181	157%	178	153%	169	146%	179	161%	195	164%	199	157%
さといも	340	94%	359	95%	343	102%	265	86%	243	84%	272	91%	273	96%	273	100%
たまねぎ	95	97%	104	113%	105	124%	102	126%	109	140%	116	155%	124	157%	141	181%

資料：農林水産省統計部「青果物卸売市場調査(旬別)」

注：平年比130%以上を赤セル、70%未満を青セルとした。