

## 指定野菜の入荷量と卸売価格の見通し (令和4年1月、名古屋市中心卸売市場)

### 【1月の見通し】

#### 1. 入荷量の見通し

1月の指定野菜は、地元愛知県産のほか、関東、九州を中心に、産地の生育が順調に推移していることから、平年並み又は平年を上回る入荷量と見込まれる品目が多い。なお、ばれいしょ、たまねぎについては、主産地である北海道において、7月の高温・干ばつにより玉肥大が進まず、小玉傾向であるため、引き続き出荷数量は平年を下回ると見込まれる。

#### 2. 卸売価格の見通し

1月の指定野菜の卸売価格は、12月の卸売価格が、安定した入荷量のもと安値で推移しており、1月も引き続き安定した入荷が見込まれることから、卸売価格は平年並み又は平年を下回ると見込まれる品目が多い。なお、ばれいしょ、たまねぎについては、引き続き、卸売価格は平年を上回ると見込まれる。

品目	入 荷 量			卸 売 価 格			(参考)前年1月の主産地シェア(%)
	前月比較	前年比較	平年比較	前月比較	前年比較	平年比較	
だいこん	↘	=	=	↗	↘	↘	千葉(29) 静岡(24) 鹿児島(16) 愛知(14)
にんじん	↘	=	↗	↗	=	↘	愛知(91)
はくさい	↘	↘	=	↗	↗	↘	茨城(62) 愛知(17) 兵庫(13)
キャベツ	↘	=	↗	↗	↘	↘	愛知(74) 茨城(19)
ほうれんそう	↘	=	↘	↗	↘	=	愛知(52) 茨城(21) 静岡(9) 岐阜(7)
ねぎ	↘	↗	=	=	↘	↘	大分(28) 静岡(21) 群馬(9) 愛知(9)
レタス	↘	=	=	↗	=	↘	兵庫(31) 静岡(20) 愛知(20) 熊本(11)
きゅうり	=	=	=	=	=	↘	愛知(57) 宮崎(20) 高知(13) 鹿児島(11)
なす	↗	↗	=	↘	=	=	熊本(54) 愛知(41)
トマト	↗	↘	=	↘	↗	↘	熊本(56) 愛知(19) 岐阜(12) 三重(11)
ミニトマト	=	↘	↗	=	↗	↘	熊本(69) 愛知(23)
ピーマン	↘	=	=	↗	↗	=	鹿児島(53) 宮崎(31) 高知(9)
ばれいしょ	↘	↘	↘	=	↗	↗	北海道(59) 長崎(26) 鹿児島(16)
たまねぎ	↘	↘	↘	↗	↗	↗	北海道(93)
計	↘	↘	=	↗	↗	=	

#### 注 1 入荷量と卸売価格の表し方

符 号	入 荷 量	卸 売 価 格	対 比 率
↗	多 い	高 い	106%以上
=	並 み	並 み	95%~105%
↘	少 ない	安 い	94%以下

2 平年とは過去5カ年の平均値である。

3 この資料の内容は、令和3年12月27日現在で見込んだものであり、気象条件等により変動があり得る。

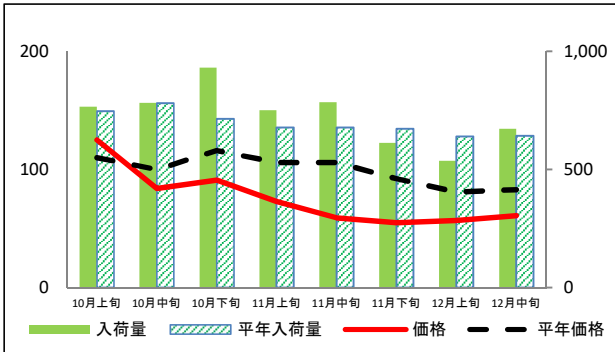
#### 【お問合せ先】

生産部園芸特産課 担当: 流通指導官 浅野  
ダイヤルイン: 052-223-4624  
FAX: 052-218-2793

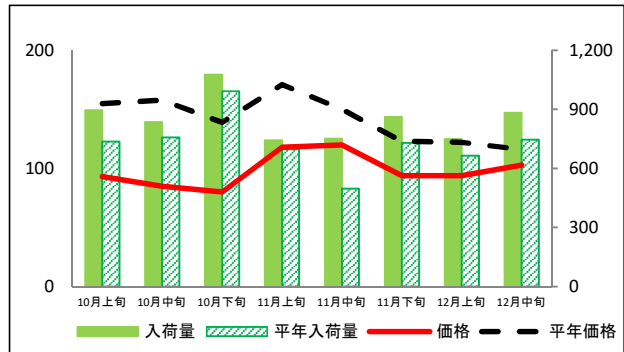
(参考)名古屋市中央卸売市場における品目別入荷量及び価格動向

単位<左:価格(円/kg)、右:入荷量(t)>

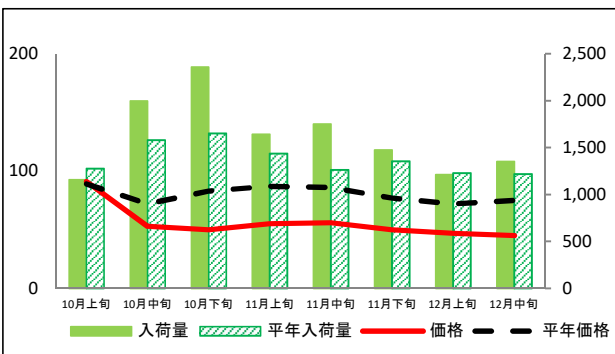
だいこん



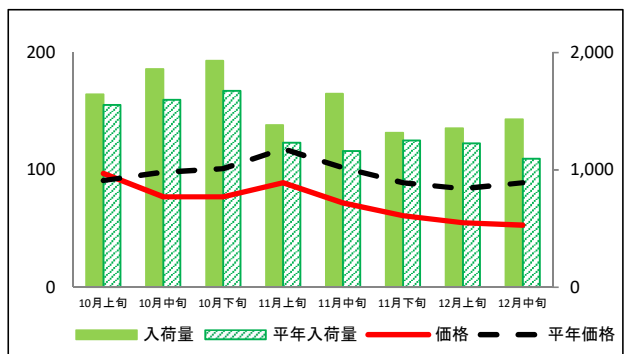
にんじん



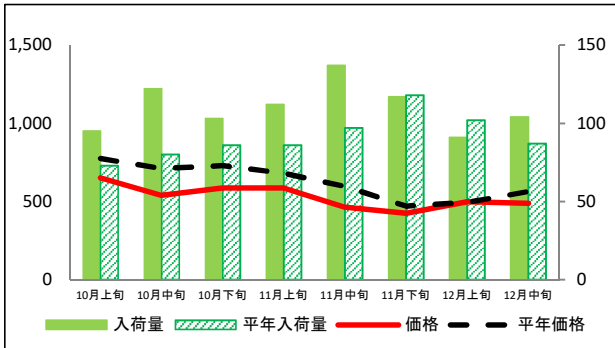
はくさい



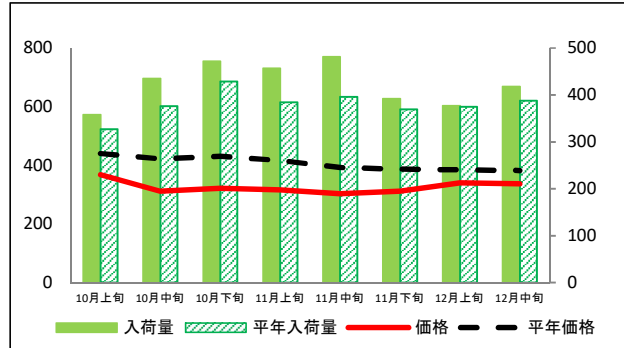
キャベツ



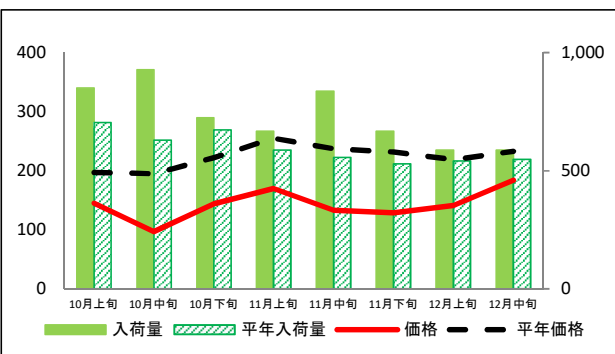
ほうれんそう



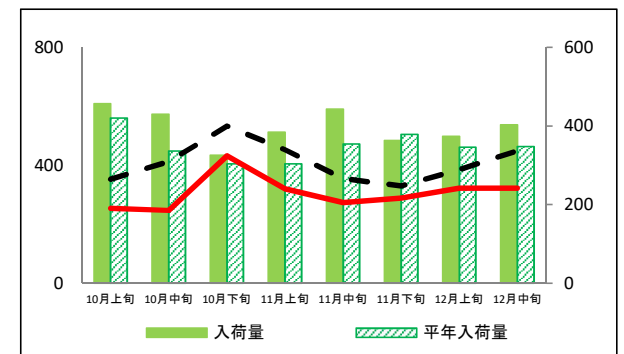
ねぎ



レタス

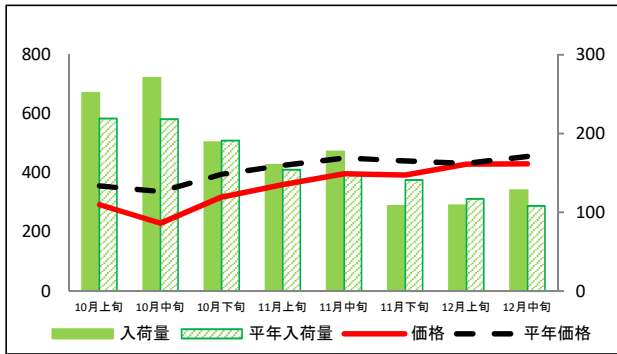


きゅうり

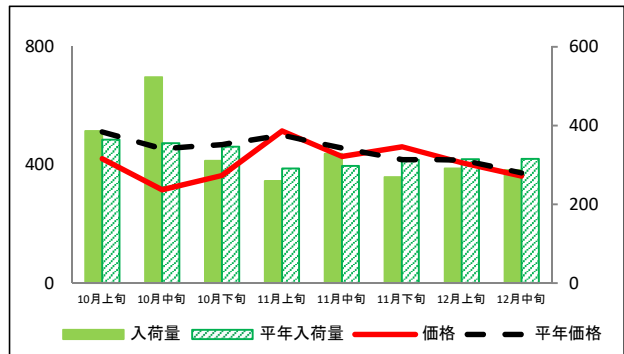


(参考)名古屋市中央卸売市場における品目別入荷量及び価格動向

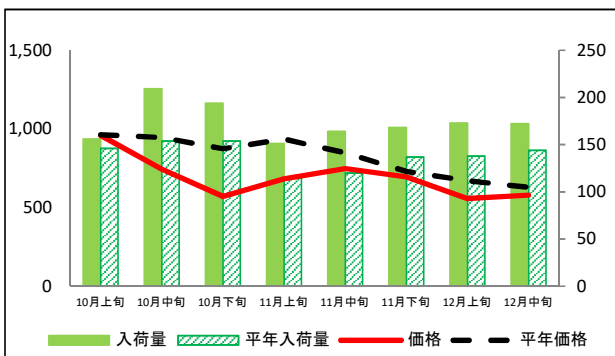
なす



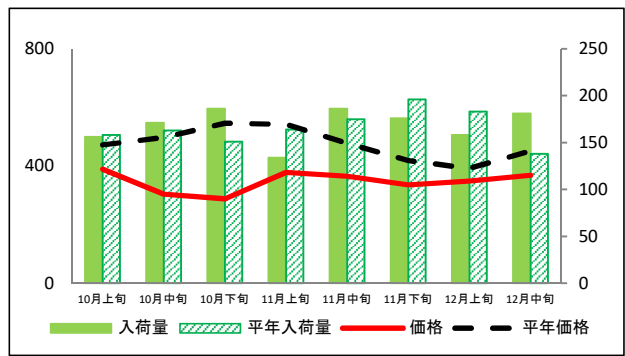
トマト



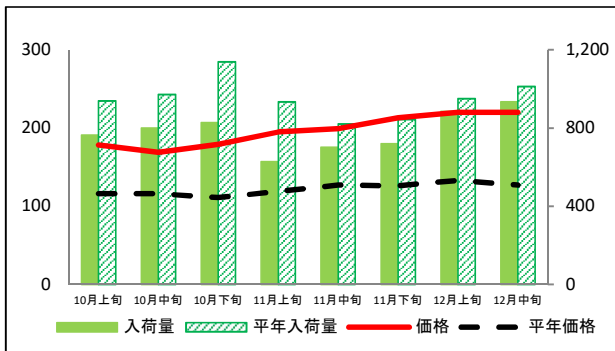
ミニトマト



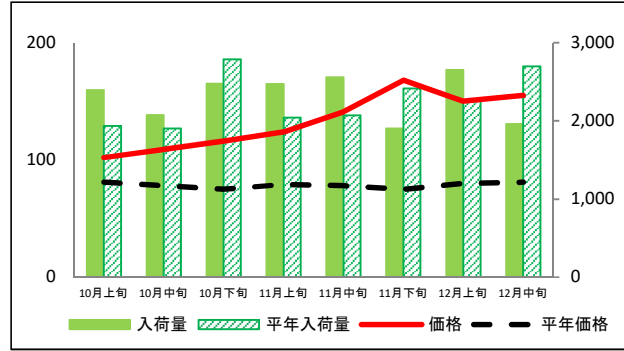
ピーマン



ばれいしょ



たまねぎ



## (参考)名古屋市中心卸売市場における品目別入荷量推移

単位：トン

品目	10月上旬		10月中旬		10月下旬		11月上旬		11月中旬		11月下旬		12月上旬		12月中旬	
	入荷量	平年比	入荷量	平年比	入荷量	平年比	入荷量	平年比	入荷量	平年比	入荷量	平年比	入荷量	平年比	入荷量	平年比
だいこん	765	103%	782	100%	931	130%	751	111%	784	116%	612	91%	536	84%	672	105%
にんじん	895	122%	835	110%	1,077	108%	743	107%	750	151%	861	118%	749	113%	883	118%
はくさい	1,157	91%	1,996	126%	2,358	143%	1,642	114%	1,751	139%	1,472	109%	1,211	99%	1,352	111%
キャベツ	1,645	106%	1,859	116%	1,929	115%	1,383	112%	1,650	142%	1,316	105%	1,354	110%	1,431	131%
ほうれんそう	95	130%	122	153%	103	120%	112	130%	137	141%	117	99%	91	89%	104	120%
ねぎ	358	109%	435	116%	472	110%	457	119%	481	121%	392	106%	377	101%	418	108%
レタス	850	121%	927	147%	724	108%	667	113%	837	150%	667	126%	587	108%	588	107%
きゅうり	457	109%	430	128%	326	107%	384	126%	443	125%	363	96%	374	108%	403	116%
なす	252	115%	271	124%	189	99%	160	104%	177	119%	108	77%	109	93%	128	119%
トマト	386	106%	523	147%	310	90%	259	89%	328	110%	269	86%	291	93%	287	91%
ミニトマト	156	107%	209	136%	194	126%	151	131%	164	137%	168	123%	173	125%	172	119%
ピーマン	156	99%	171	105%	186	123%	134	82%	186	106%	176	90%	158	86%	181	131%
ばれいしょ	763	81%	799	82%	827	73%	627	67%	702	86%	720	85%	885	93%	934	92%
たまねぎ	2,394	124%	2,077	109%	2,475	89%	2,472	121%	2,558	124%	1,902	79%	2,651	117%	1,960	73%

## (参考)名古屋市中心卸売市場における品目別価格推移

単位：円/kg

品目	10月上旬		10月中旬		10月下旬		11月上旬		11月中旬		11月下旬		12月上旬		12月中旬	
	価格	平年比	価格	平年比	価格	平年比	価格	平年比	価格	平年比	価格	平年比	価格	平年比	価格	平年比
だいこん	125	114%	84	84%	91	78%	73	69%	59	56%	55	60%	57	70%	61	73%
にんじん	93	60%	85	54%	80	58%	118	69%	120	80%	94	76%	94	77%	103	89%
はくさい	91	102%	53	74%	50	60%	55	63%	56	65%	50	65%	47	65%	45	60%
キャベツ	97	107%	77	79%	77	76%	89	75%	72	71%	61	69%	55	65%	53	60%
ほうれんそう	651	84%	538	76%	586	80%	586	86%	462	78%	425	90%	498	101%	487	86%
ねぎ	368	84%	311	74%	321	75%	316	76%	303	77%	311	80%	340	88%	336	88%
レタス	145	74%	97	50%	144	65%	170	67%	133	56%	129	56%	141	64%	184	79%
きゅうり	254	72%	247	60%	432	81%	320	71%	274	77%	289	88%	322	84%	322	72%
なす	292	82%	230	68%	318	81%	361	85%	397	88%	393	89%	430	100%	431	95%
トマト	421	82%	316	69%	364	78%	515	103%	429	94%	461	110%	407	98%	363	97%
ミニトマト	959	100%	743	79%	571	65%	683	73%	749	88%	696	95%	557	83%	579	92%
ピーマン	389	82%	304	61%	288	53%	378	70%	365	76%	335	80%	349	89%	368	82%
ばれいしょ	178	153%	169	146%	179	161%	195	164%	199	157%	213	169%	220	165%	220	173%
たまねぎ	102	126%	109	140%	116	155%	124	157%	141	181%	168	224%	150	188%	155	191%

資料：農林水産省統計部「青果物卸売市場調査(旬別)」

注：平年比130%以上を赤セル、70%未満を青セルとした。