

## 指定野菜の入荷量と卸売価格の見通し (令和4年2月、名古屋市中心卸売市場)

### 【2月の見通し】

#### 1.入荷量の見通し

2月の指定野菜は、地元愛知県産のほか、関東、九州を中心に、産地の生育が順調に推移していることから、平年並み又は平年を上回る入荷量と見込まれる品目が多い。なお、ばれいしょ、たまねぎについては、主産地である北海道において、昨年7月の高温・干ばつにより玉肥大が進まず、小玉傾向であるため、引き続き出荷数量は平年を下回ると見込まれる。

#### 2.卸売価格の見通し

2月の指定野菜の卸売価格は、1月の卸売価格が、安定した入荷量のもと安値で推移しており、2月も引き続き安定した入荷が見込まれることから、卸売価格は平年並み又は平年を下回ると見込まれる品目が多い。なお、ばれいしょ、たまねぎについては、引き続き、卸売価格は平年を上回ると見込まれる。

### (参考) 2月の入荷量と卸売価格の見通し

品目	入 荷 量			卸 売 価 格			(参考)前年2月の主産地シェア(%)
	前月比較	前年比較	平年比較	前月比較	前年比較	平年比較	
だいこん	=	↘	=	=	=	↘	静岡(41) 鹿児島(18) 千葉(13) 徳島(13)
にんじん	↘	=	=	=	↘	↘	愛知(93) 鹿児島(4)
はくさい	↘	↘	↗	↗	↗	↘	兵庫(40) 茨城(39) 愛知(14) 三重(5)
キャベツ	↗	↘	↗	↘	=	↘	愛知(88)
ほうれんそう	↗	=	↗	↘	=	↘	愛知(52) 茨城(23) 岐阜(7)
ねぎ	↘	=	=	=	↘	↘	大分(32) 静岡(21) 愛知(7) 群馬(4)
レタス	↗	↘	=	↘	↗	↘	兵庫(35) 静岡(20) 茨城(11) 熊本(10)
きゅうり	=	=	=	↗	=	=	愛知(61) 宮崎(16) 高知(11) 鹿児島(10)
なす	=	=	=	↗	=	=	熊本(59) 愛知(36)
トマト	↘	↘	=	↗	↗	↘	熊本(51) 愛知(25) 三重(11) 岐阜(11)
ミニトマト	↘	↘	=	↗	↗	=	熊本(68) 愛知(24) 和歌山(5) 宮崎(3)
ピーマン	=	=	=	↗	=	=	鹿児島(54) 宮崎(25) 高知(10)
ばれいしょ	↗	=	↘	=	↘	↗	北海道(59) 鹿児島(39)
たまねぎ	↗	↘	↘	=	↗	↗	北海道(87) 静岡(11)
計	=	↘	=	=	↗	=	

#### 注 1 入荷量と卸売価格の表し方

符 号	入荷量	卸売価格	対比率
↗	多 い	高 い	106%以上
=	並 み	並 み	95%~105%
↘	少 ない	安 い	94%以下

2 平年とは過去5カ年の平均値である。

3 この資料の内容は、令和4年1月31日現在で見込んだものであり、気象条件等により変動があり得る。

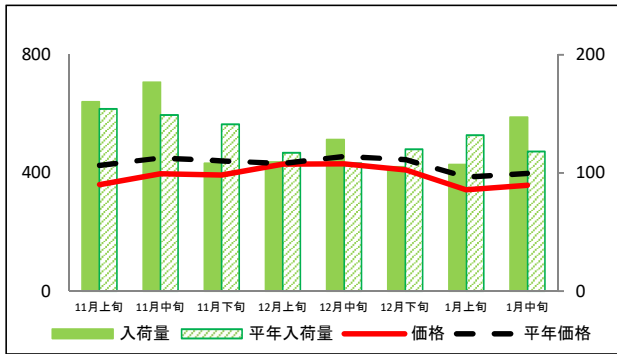
#### 【お問合せ先】

生産部園芸特産課 担当:流通指導官 浅野  
ダイヤルイン:052-223-4624  
FAX:052-218-2793

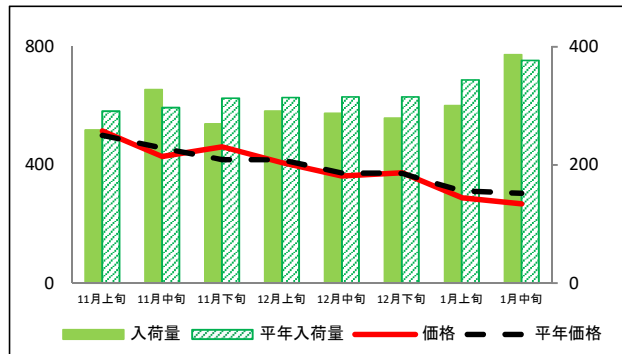


(参考)名古屋市中央卸売市場における品目別入荷量及び価格動向

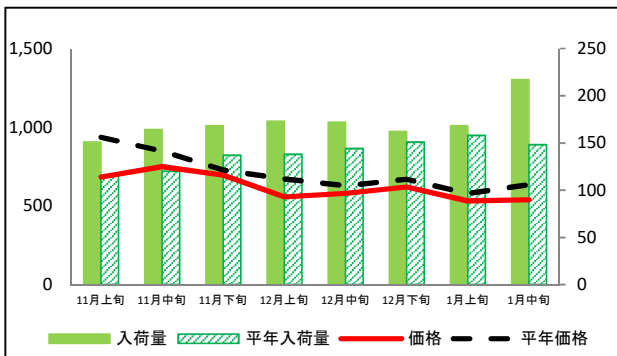
なす



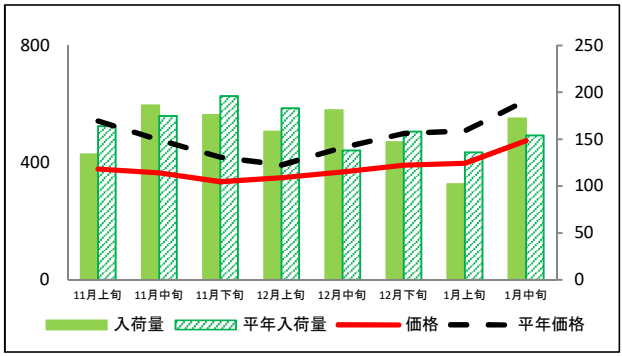
トマト



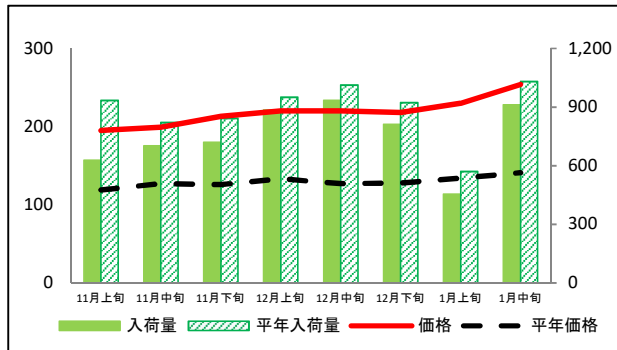
ミニトマト



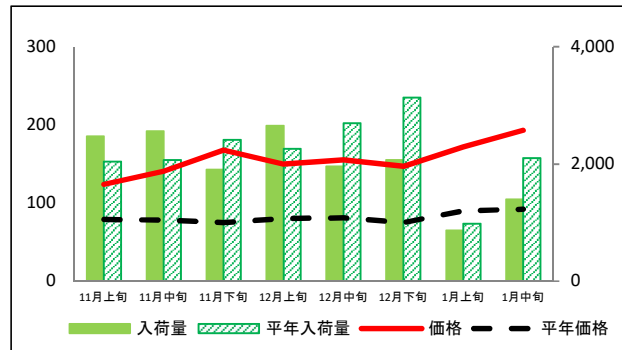
ピーマン



ばれいしょ



たまねぎ



## (参考)名古屋市中心卸売市場における品目別入荷量推移

単位：トン

品目	11月上旬		11月中旬		11月下旬		12月上旬		12月中旬		12月下旬		1月上旬		1月中旬	
	入荷量	平年比	入荷量	平年比	入荷量	平年比	入荷量	平年比	入荷量	平年比	入荷量	平年比	入荷量	平年比	入荷量	平年比
だいこん	751	111%	784	116%	612	91%	536	84%	672	105%	691	105%	409	107%	650	101%
にんじん	743	107%	750	151%	861	118%	749	113%	883	118%	870	139%	316	91%	932	124%
はくさい	1,642	114%	1,751	139%	1,472	109%	1,211	99%	1,352	111%	1,503	107%	812	108%	1,268	121%
キャベツ	1,383	112%	1,650	142%	1,316	105%	1,354	110%	1,431	131%	1,355	105%	867	122%	1,388	125%
ほうれんそう	112	130%	137	141%	117	99%	91	89%	104	120%	96	101%	49	80%	94	97%
ねぎ	457	119%	481	121%	392	106%	377	101%	418	108%	445	104%	204	100%	384	104%
レタス	667	113%	837	150%	667	126%	587	108%	588	107%	608	94%	362	85%	548	110%
きゅうり	384	126%	443	125%	363	96%	374	108%	403	116%	367	103%	317	80%	430	114%
なす	160	104%	177	119%	108	77%	109	93%	128	119%	105	88%	107	81%	147	125%
トマト	259	89%	328	110%	269	86%	291	93%	287	91%	279	89%	300	87%	387	103%
ミニトマト	151	131%	164	137%	168	123%	173	125%	172	119%	162	107%	168	106%	217	147%
ピーマン	134	82%	186	106%	176	90%	158	86%	181	131%	147	93%	102	75%	172	112%
ばれいしょ	627	67%	702	86%	720	85%	885	93%	934	92%	812	88%	454	80%	911	88%
たまねぎ	2,472	121%	2,558	124%	1,902	79%	2,651	117%	1,960	73%	2,066	66%	865	88%	1,397	67%

## (参考)名古屋市中心卸売市場における品目別価格推移

単位：円/kg

品目	11月上旬		11月中旬		11月下旬		12月上旬		12月中旬		12月下旬		1月上旬		1月中旬	
	価格	平年比	価格	平年比	価格	平年比	価格	平年比	価格	平年比	価格	平年比	価格	平年比	価格	平年比
だいこん	73	69%	59	56%	55	60%	57	70%	61	73%	79	82%	87	79%	71	72%
にんじん	118	69%	120	80%	94	76%	94	77%	103	89%	98	78%	112	85%	96	73%
はくさい	55	63%	56	65%	50	65%	47	65%	45	60%	51	61%	51	53%	53	60%
キャベツ	89	75%	72	71%	61	69%	55	65%	53	60%	63	62%	67	61%	75	73%
ほうれんそう	586	86%	462	78%	425	90%	498	101%	487	86%	520	86%	545	88%	607	102%
ねぎ	316	76%	303	77%	311	80%	340	88%	336	88%	402	94%	461	92%	353	81%
レタス	170	67%	133	56%	129	56%	141	64%	184	79%	258	91%	279	95%	255	101%
きゅうり	320	71%	274	77%	289	88%	322	84%	322	72%	390	77%	324	78%	328	82%
なす	361	85%	397	88%	393	89%	430	100%	431	95%	411	92%	343	89%	359	90%
トマト	515	103%	429	94%	461	110%	407	98%	363	97%	374	101%	289	93%	268	88%
ミニトマト	683	73%	749	88%	696	95%	557	83%	579	92%	621	93%	532	92%	539	85%
ピーマン	378	70%	365	76%	335	80%	349	89%	368	82%	391	78%	398	78%	475	78%
ばれいしょ	195	164%	199	157%	213	169%	220	165%	220	173%	218	170%	230	172%	254	180%
たまねぎ	124	157%	141	181%	168	224%	150	188%	155	191%	147	196%	172	191%	193	210%

資料：農林水産省統計部「青果物卸売市場調査(旬別)」

注：平年比130%以上を赤セル、70%未満を青セルとした。