

指定野菜の入荷量と卸売価格の見通し (令和4年3月、名古屋市中心卸売市場)

【3月の見通し】

1. 入荷量の見通し

3月の指定野菜は、地元愛知県産のほか、関東、九州を中心に、産地の生育が順調に推移していることから、平年並み又は平年を上回る入荷量と見込まれる品目が多い。なお、ばれいしょ、たまねぎについては、主産地である北海道において、昨年7月の高温・干ばつにより玉肥大が進まず、小玉傾向であるため、引き続き出荷数量は平年を下回ると見込まれる。

2. 卸売価格の見通し

3月の指定野菜の卸売価格は、2月の卸売価格が、安定した入荷量のもと安値で推移しており、3月も引き続き安定した入荷が見込まれることから、卸売価格は平年並み又は平年を下回ると見込まれる品目が多い。なお、ばれいしょ、たまねぎについては、引き続き、卸売価格は平年を上回ると見込まれる。

品目	入 荷 量			卸 売 価 格			(参考)前年3月の主産地シェア(%)
	前月比較	前年比較	平年比較	前月比較	前年比較	平年比較	
だいこん	=	=	↗	↘	=	↘	千葉(38) 鹿児島(25) 静岡(21) 愛知(9)
にんじん	↘	=	↗	↗	↘	↘	徳島(61) 愛知(32)
はくさい	↘	=	=	=	=	↘	茨城(43) 兵庫(17) 長崎(17) 熊本(11)
キャベツ	↗	=	↗	↘	↗	↘	愛知(96)
ほうれんそう	↗	=	=	↘	=	↘	愛知(36) 茨城(36) 静岡(9) 徳島(8)
ねぎ	=	↗	↗	↘	↘	↘	大分(34) 静岡(14) 鳥取(14) 愛知(8)
レタス	↗	=	=	↘	↗	=	茨城(44) 兵庫(32) 静岡(5) 愛知(5)
きゅうり	↗	=	=	↘	=	=	愛知(56) 宮崎(16) 高知(12) 鹿児島(7)
なす	↗	=	=	↘	=	↘	熊本(52) 愛知(44)
トマト	↗	=	=	=	=	↘	熊本(56) 愛知(19) 岐阜(13) 三重(10)
ミニトマト	↘	↘	=	=	=	↘	熊本(69) 愛知(24) 和歌山(4) 宮崎(3)
ピーマン	↗	=	=	↘	=	=	鹿児島(53) 宮崎(27) 高知(10) 韓国(4)
ばれいしょ	↗	↗	↘	=	↘	↗	鹿児島(64) 北海道(36)
たまねぎ	↘	↘	↘	=	↗	↗	北海道(83) 愛知(8) 静岡(8)
計	↗	↘	=	↘	↗	=	

注 1 入荷量と卸売価格の表し方

符 号	入 荷 量	卸 売 価 格	対 比 率
↗	多 い	高 い	106%以上
=	並 み	並 み	95%~105%
↘	少 ない	安 い	94%以下

2 平年とは過去5力年の平均値である。

3 この資料の内容は、令和4年2月28日現在で見込んだものであり、気象条件等により変動があり得る。

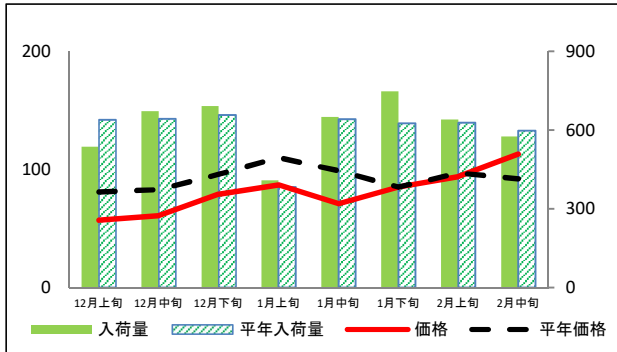
【お問合せ先】

生産部園芸特産課 担当:流通指導官 浅野
ダイヤルイン:052-223-4624
FAX:052-218-2793

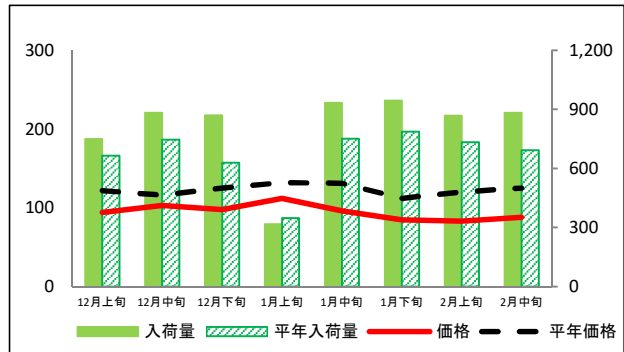
(参考)名古屋市中央卸売市場における品目別入荷量及び価格動向

単位<左:価格(円/kg)、右:入荷量(t)>

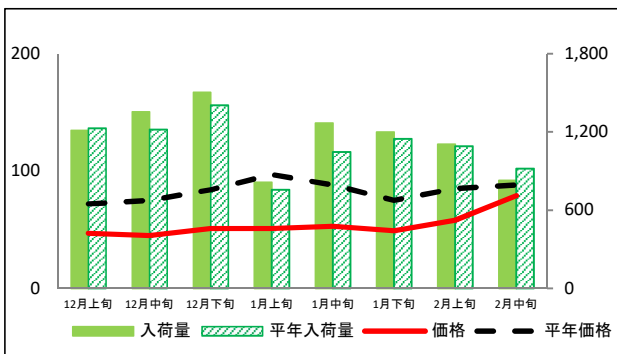
だいこん



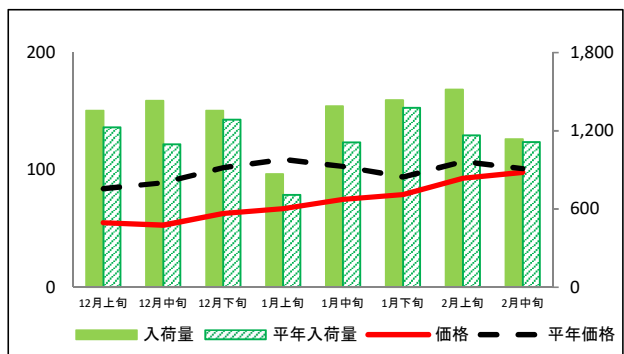
にんじん



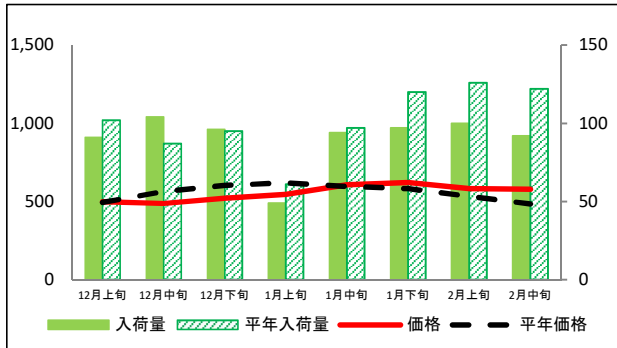
はくさい



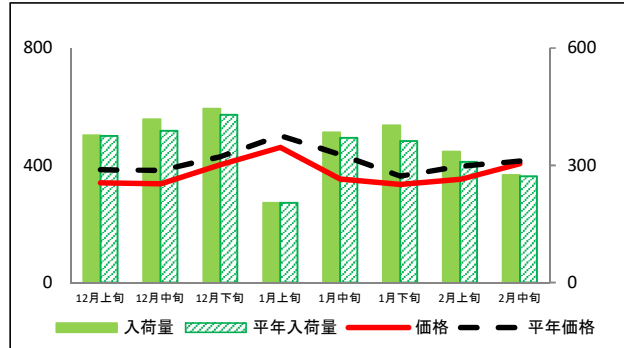
キャベツ



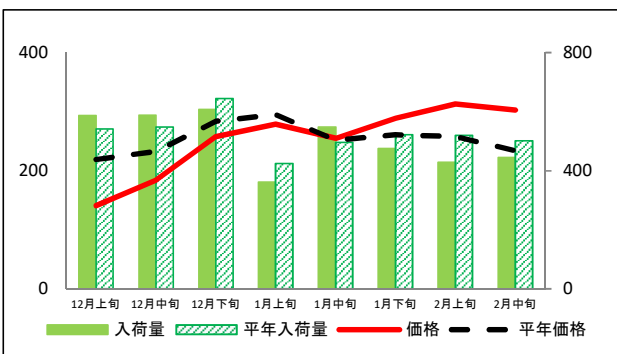
ほうれんそう



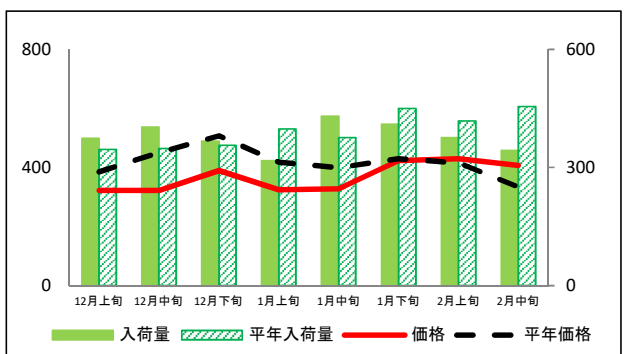
ねぎ



レタス

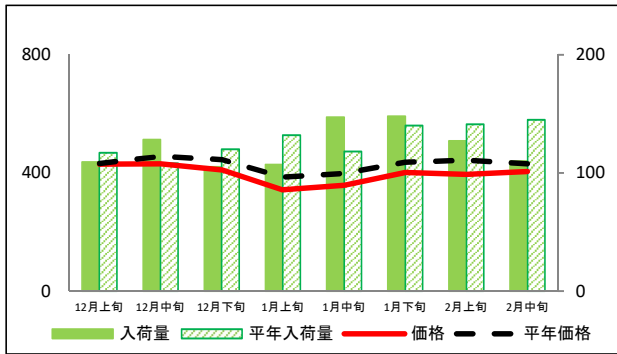


きゅうり

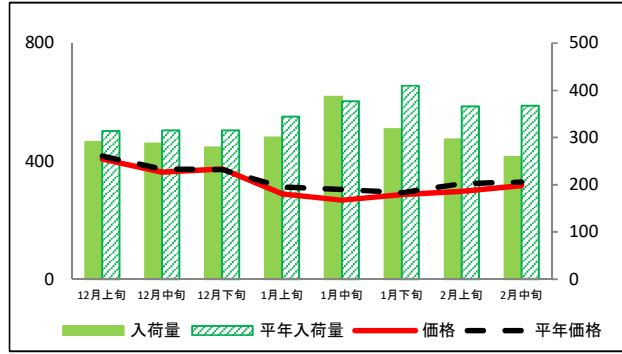


(参考)名古屋市中央卸売市場における品目別入荷量及び価格動向

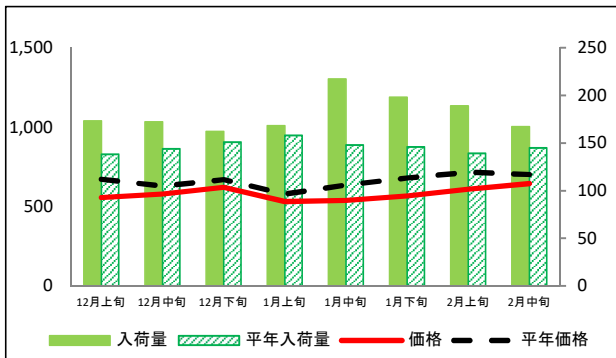
なす



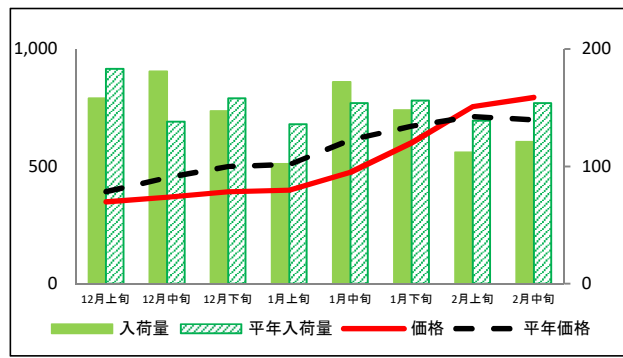
トマト



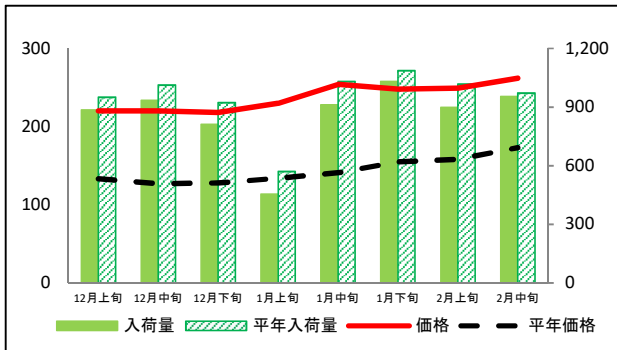
ミニトマト



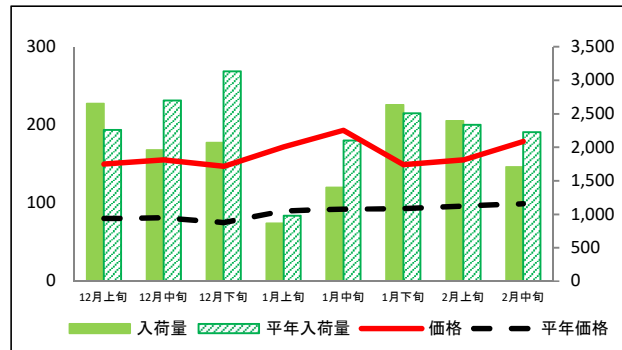
ピーマン



ばれいしょ



たまねぎ



(参考)名古屋市中心卸売市場における品目別入荷量推移

単位：トン

品目	12月上旬		12月中旬		12月下旬		1月上旬		1月中旬		1月下旬		2月上旬		2月中旬	
	入荷量	平年比	入荷量	平年比	入荷量	平年比	入荷量	平年比	入荷量	平年比	入荷量	平年比	入荷量	平年比	入荷量	平年比
だいこん	536	84%	672	105%	691	105%	409	107%	650	101%	747	119%	640	102%	576	96%
にんじん	749	113%	883	118%	870	139%	316	91%	932	124%	946	120%	867	118%	882	127%
はくさい	1,211	99%	1,352	111%	1,503	107%	812	108%	1,268	121%	1,198	105%	1,105	101%	828	90%
キャベツ	1,354	110%	1,431	131%	1,355	105%	867	122%	1,388	125%	1,434	104%	1,515	130%	1,136	102%
ほうれんそう	91	89%	104	120%	96	101%	49	80%	94	97%	97	81%	100	79%	92	75%
ねぎ	377	101%	418	108%	445	104%	204	100%	384	104%	402	111%	335	108%	275	101%
レタス	587	108%	588	107%	608	94%	362	85%	548	110%	475	91%	429	83%	445	89%
きゅうり	374	108%	403	116%	367	103%	317	80%	430	114%	410	91%	376	90%	343	75%
なす	109	93%	128	119%	105	88%	107	81%	147	125%	148	106%	127	90%	110	76%
トマト	291	93%	287	91%	279	89%	300	87%	387	103%	318	78%	296	81%	259	71%
ミニトマト	173	125%	172	119%	162	107%	168	106%	217	147%	198	136%	189	136%	167	115%
ピーマン	158	86%	181	131%	147	93%	102	75%	172	112%	148	95%	112	81%	121	79%
ばれいしょ	885	93%	934	92%	812	88%	454	80%	911	88%	1,030	95%	898	88%	954	98%
たまねぎ	2,651	117%	1,960	73%	2,066	66%	865	88%	1,397	67%	2,632	105%	2,392	102%	1,705	77%

(参考)名古屋市中心卸売市場における品目別価格推移

単位：円/kg

品目	12月上旬		12月中旬		12月下旬		1月上旬		1月中旬		1月下旬		2月上旬		2月中旬	
	価格	平年比	価格	平年比	価格	平年比	価格	平年比	価格	平年比	価格	平年比	価格	平年比	価格	平年比
だいこん	57	70%	61	73%	79	82%	87	79%	71	72%	85	100%	94	97%	113	123%
にんじん	94	77%	103	89%	98	78%	112	85%	96	73%	85	76%	83	69%	88	70%
はくさい	47	65%	45	60%	51	61%	51	53%	53	60%	49	65%	58	68%	79	90%
キャベツ	55	65%	53	60%	63	62%	67	61%	75	73%	79	84%	93	87%	98	97%
ほうれんそう	498	101%	487	86%	520	86%	545	88%	607	102%	621	107%	582	109%	577	119%
ねぎ	340	88%	336	88%	402	94%	461	92%	353	81%	335	92%	352	89%	405	98%
レタス	141	64%	184	79%	258	91%	279	95%	255	101%	289	111%	313	121%	303	129%
きゅうり	322	84%	322	72%	390	77%	324	78%	328	82%	423	98%	430	104%	407	122%
なす	430	100%	431	95%	411	92%	343	89%	359	90%	402	92%	395	89%	405	94%
トマト	407	98%	363	97%	374	101%	289	93%	268	88%	287	98%	298	92%	317	96%
ミニトマト	557	83%	579	92%	621	93%	532	92%	539	85%	567	84%	610	85%	645	92%
ピーマン	349	89%	368	82%	391	78%	398	78%	475	78%	601	90%	755	106%	794	114%
ばれいしょ	220	165%	220	173%	218	170%	230	172%	254	180%	248	160%	249	158%	262	151%
たまねぎ	150	188%	155	191%	147	196%	172	191%	193	210%	149	160%	155	161%	179	181%

資料：農林水産省統計部「青果物卸売市場調査(旬別)」

注：平年比130%以上を赤セル、70%未満を青セルとした。