

## 指定野菜の入荷量と卸売価格の見通し (令和4年4月、名古屋市中心卸売市場)

### 【4月の見通し】

#### 1. 入荷量の見通し

4月の指定野菜は、地元愛知県産のほか、関東、九州を中心に、産地の生育が順調に推移していることから、平年並みの入荷量と見込まれる品目が多い。しかしながら、4月の出荷量が最も多い品目であるたまねぎが、北海道において、昨年7月の高温・干ばつにより玉肥大が進まず、小玉傾向であるため、引き続き出荷数量は平年を下回ると見込まれることから、指定野菜全体では入荷量は平年を下回ると見込まれる。

#### 2. 卸売価格の見通し

4月の指定野菜の卸売価格は、4月も引き続き安定した入荷が見込まれることから、卸売価格は平年並み又は平年を下回ると見込まれる品目が多い。しかしながら、4月の取扱額が最も多い品目であるたまねぎの卸売価格が、引き続き、平年を上回ると見込まれることから、指定野菜全体では卸売価格は平年を上回ると見込まれる。

品目	入 荷 量			卸 売 価 格			(参考)前年4月の主産地シェア(%)
	前月比較	前年比較	平年比較	前月比較	前年比較	平年比較	
だいこん	↗	↘	=	↘	↗	=	千葉(46) 愛知(37) 鹿児島(14)
にんじん	=	=	↗	↗	↘	↘	徳島(97)
はくさい	↗	↘	=	↘	↗	↘	茨城(72) 愛知(11) 三重(9) 熊本(4)
キャベツ	=	↘	=	↘	↗	↘	愛知(94) 神奈川(3)
ほうれんそう	↘	↘	=	↗	↗	=	岐阜(43) 茨城(25) 愛知(21)
ねぎ	↘	=	=	=	↘	=	大分(31) 鳥取(16) 愛知(14) 静岡(9)
レタス	↗	↘	=	↘	↗	=	茨城(44) 兵庫(37) 長野(8) 愛知(5)
きゅうり	↗	↘	=	↘	=	=	愛知(48) 宮崎(17) 群馬(11) 高知(11)
なす	↗	=	=	=	=	=	熊本(52) 愛知(40)
トマト	↗	=	=	=	↗	=	熊本(59) 愛知(15) 岐阜(13) 三重(12)
ミニトマト	=	↘	=	↘	↗	=	熊本(67) 愛知(24) 和歌山(5) 宮崎(3)
ピーマン	↗	↘	=	↘	=	=	鹿児島(40) 宮崎(25) 茨城(19) 高知(9)
ばれいしょ	↗	=	↘	↘	↘	=	鹿児島(82) 北海道(10) 長崎(9)
たまねぎ	↘	↘	↘	=	↗	↗	北海道(67) 愛知(31)
計	↗	↘	↘	↘	↗	↗	

#### 注 1 入荷量と卸売価格の表し方

符 号	入 荷 量	卸 売 価 格	対 比 率
↗	多 い	高 い	106%以上
=	並 み	並 み	95%~105%
↘	少 ない	安 い	94%以下

2 平年とは過去5カ年の平均値である。

3 この資料の内容は、令和4年3月31日現在で見込んだものであり、気象条件等により変動があり得る。

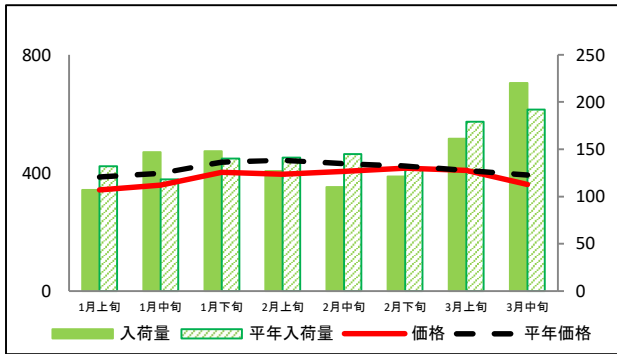
#### 【お問合せ先】

生産部園芸特産課 担当:流通指導官 浅野  
ダイヤル:052-223-4624  
FAX:052-218-2793

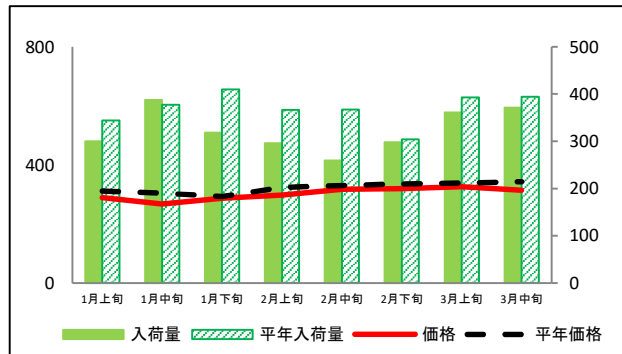


(参考)名古屋市中央卸売市場における品目別入荷量及び価格動向

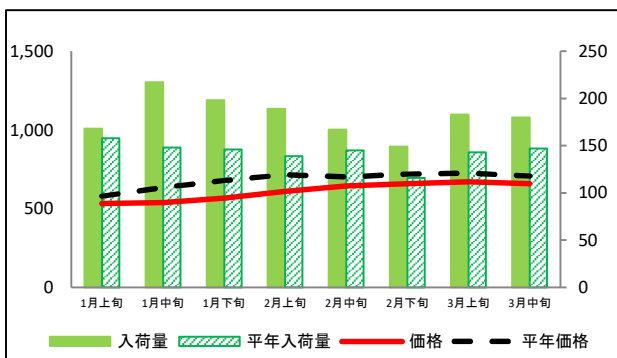
なす



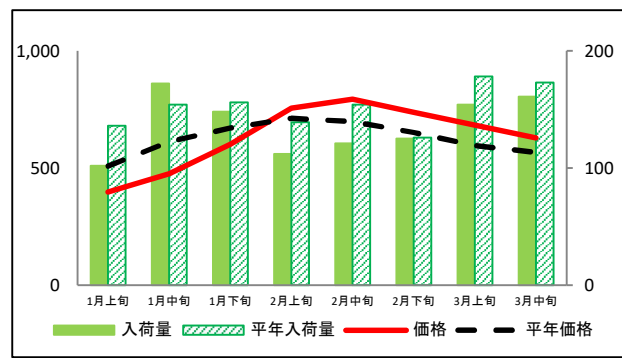
トマト



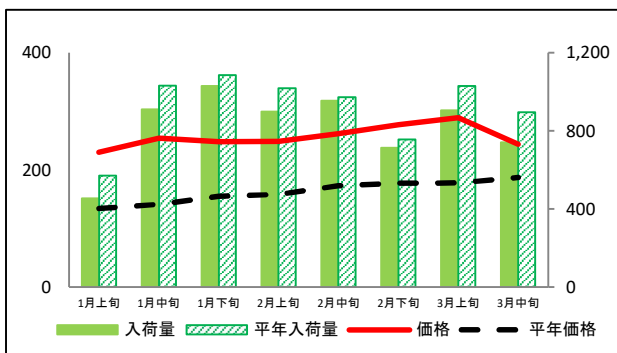
ミニトマト



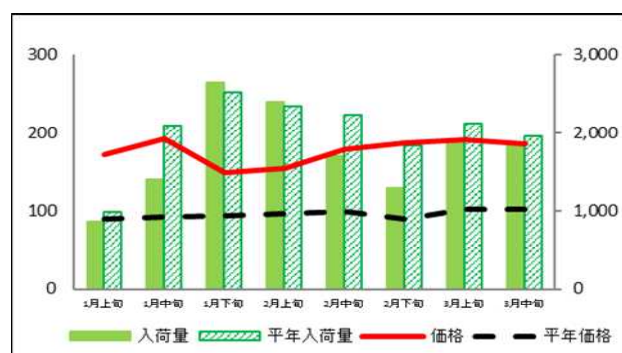
ピーマン



ばれいしょ



たまねぎ



## (参考)名古屋市中央卸売市場における品目別入荷量推移

単位：トン

品目	1月上旬		1月中旬		1月下旬		2月上旬		2月中旬		2月下旬		3月上旬		3月中旬	
	入荷量	平年比	入荷量	平年比	入荷量	平年比	入荷量	平年比	入荷量	平年比	入荷量	平年比	入荷量	平年比	入荷量	平年比
だいこん	409	107%	650	101%	747	119%	640	102%	576	96%	573	122%	532	100%	615	116%
にんじん	316	91%	932	124%	946	120%	867	118%	882	127%	720	139%	891	164%	679	126%
はくさい	812	108%	1,268	121%	1,198	105%	1,105	101%	828	90%	659	107%	714	97%	672	102%
キャベツ	867	122%	1,388	125%	1,434	104%	1,515	130%	1,136	102%	1,227	107%	1,361	116%	1,281	93%
ほうれんそう	49	80%	94	97%	97	81%	100	79%	92	75%	90	81%	112	77%	149	130%
ねぎ	204	100%	384	104%	402	111%	335	108%	275	101%	243	105%	275	100%	285	111%
レタス	362	85%	548	110%	475	91%	429	83%	445	89%	396	82%	500	83%	596	103%
きゅうり	317	80%	430	114%	410	91%	376	90%	343	75%	344	95%	463	99%	482	108%
なす	107	81%	147	125%	148	106%	127	90%	110	76%	121	94%	161	90%	220	115%
トマト	300	87%	387	103%	318	78%	296	81%	259	71%	298	98%	361	92%	371	94%
ミニトマト	168	106%	217	147%	198	136%	189	136%	167	115%	149	128%	183	128%	180	122%
ピーマン	102	75%	172	112%	148	95%	112	81%	121	79%	125	99%	154	87%	161	93%
ばれいしょ	454	80%	911	88%	1,030	95%	898	88%	954	98%	713	94%	905	88%	741	83%
たまねぎ	865	88%	1,397	67%	2,632	105%	2,392	102%	1,705	77%	1,299	71%	1,879	89%	1,868	96%

## (参考)名古屋市中央卸売市場における品目別価格推移

単位：円/kg

品目	1月上旬		1月中旬		1月下旬		2月上旬		2月中旬		2月下旬		3月上旬		3月中旬	
	価格	平年比	価格	平年比	価格	平年比	価格	平年比	価格	平年比	価格	平年比	価格	平年比	価格	平年比
だいこん	87	79%	71	72%	85	100%	94	97%	113	123%	118	130%	118	115%	116	126%
にんじん	112	85%	96	73%	85	76%	83	69%	88	70%	95	73%	101	62%	113	62%
はくさい	51	53%	53	60%	49	65%	58	68%	79	90%	74	80%	77	80%	94	102%
キャベツ	67	61%	75	73%	79	84%	93	87%	98	97%	93	99%	107	110%	113	145%
ほうれんそう	545	88%	607	102%	621	107%	582	109%	577	119%	519	124%	476	131%	369	101%
ねぎ	461	92%	353	81%	335	92%	352	89%	405	98%	424	106%	416	107%	374	105%
レタス	279	95%	255	101%	289	111%	313	121%	303	129%	267	132%	271	149%	218	128%
きゅうり	324	78%	328	82%	423	98%	430	104%	407	122%	366	115%	318	102%	275	88%
なす	343	89%	359	90%	402	92%	395	89%	405	94%	416	98%	408	100%	361	92%
トマト	289	93%	268	88%	287	98%	298	92%	317	96%	320	95%	326	96%	314	92%
ミニトマト	532	92%	539	85%	567	84%	610	85%	645	92%	659	92%	670	92%	658	93%
ピーマン	398	78%	475	78%	601	90%	755	106%	794	114%	737	113%	683	115%	629	111%
ばれいしょ	230	172%	254	180%	248	160%	249	158%	262	151%	277	156%	289	162%	244	130%
たまねぎ	172	191%	193	210%	149	160%	155	161%	179	181%	187	210%	191	189%	184	182%

資料：農林水産省統計部「青果物卸売市場調査(旬別)」

注：平年比130%以上を赤セル、70%未満を青セルとした。