

指定野菜の入荷量及び卸売価格の見通し (令和4年5月、名古屋中央卸売市場)

【5月の見通し】

1. 入荷量の見通し

5月の指定野菜は、北海道のたまねぎが小玉傾向にあり、入荷量は平年を下回るものの、その他の品目については、地元愛知県産のほか、関東、九州を中心に、産地の生育が順調に推移していることから、平年並みの入荷量と見込まれる。

2. 卸売価格の見通し

5月の指定野菜の卸売価格は、このような入荷見通し等から、平年並みと見込まれる品目が多い。しかしながら、5月の取扱い入荷量の多い品目であるたまねぎの卸売価格が、引き続き、平年を上回ることが見込まれることから、指定野菜全体では卸売価格は平年を上回る。

(参考) 5月の入荷量と卸売価格の見通し

品目	入 荷 量			卸 売 価 格			(参考)前年5月の主産地シェア(%)
	前月比較	前年比較	平年比較	前月比較	前年比較	平年比較	
だいこん	↘	↘	=	=	↗	=	愛知(60) 千葉(25) 青森(7)
にんじん	↗	=	=	=	=	=	徳島(74) 岐阜(19)
はくさい	=	=	=	↘	↗	=	茨城(71) 愛知(15) 長野(13)
キャベツ	=	↘	=	↘	↗	=	愛知(74) 茨城(18)
ほうれんそう	↗	↘	=	=	↗	=	岐阜(67) 茨城(18) 静岡(6) 愛知(5)
ねぎ	↘	↗	=	↗	=	=	大分(28) 愛知(20) 静岡(8) 長崎(7)
レタス	=	=	=	↘	↗	=	長野(71) 兵庫(11) 茨城(8)
きゅうり	↗	↗	=	↘	↘	=	愛知(38) 宮崎(16) 群馬(15) 高知(9)
なす	↗	↗	=	=	=	=	熊本(35) 愛知(31) 宮崎(30)
トマト	↗	=	=	↘	=	=	熊本(55) 愛知(21) 三重(13) 岐阜(11)
ミニトマト	↗	=	=	↘	=	=	熊本(63) 愛知(28) 和歌山(5) 宮崎(3)
ピーマン	↗	=	=	↘	=	=	鹿児島(34) 茨城(30) 宮崎(19) 高知(11)
ばれいしょ	↗	=	=	↘	↘	=	長崎(54) 鹿児島(34) 静岡(6) 北海道(4)
たまねぎ	↘	↘	↘	=	↗	↗	愛知(57) 北海道(32) 兵庫(8)
計	↗	=	=	↘	↗	↗	

注 1 入荷量と卸売価格の表し方

符 号	入 荷 量	卸 売 価 格	対 比 率
↗	多 い	高 い	106%以上
=	並 み	並 み	95%~105%
↘	少 ない	安 い	94%以下

- 2 平年とは過去5カ年の平均値である。
- 3 この資料の内容は、令和4年4月28日現在で見込んだものであり、気象条件等により変動があり得る。

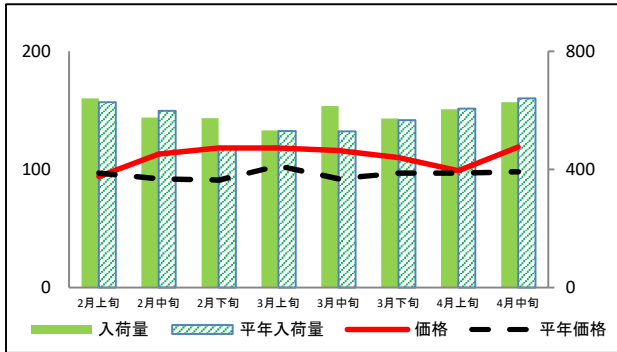
【お問合せ先】

生産部園芸特産課 担当:流通指導官 松田
ダイヤルイン:052-223-4624
FAX:052-218-2793

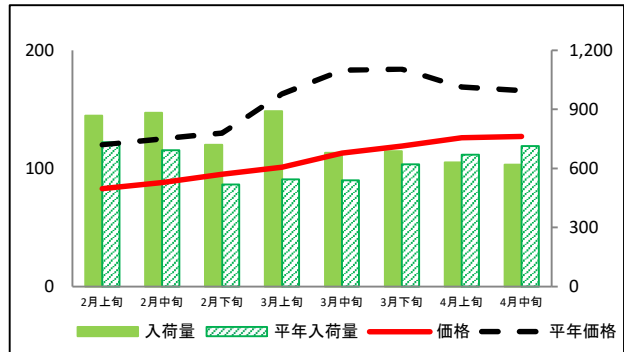
(参考) 名古屋市中央卸売市場における品目別入荷量及び価格動向

単位<左: 価格(円/kg)、右: 入荷量(t)>

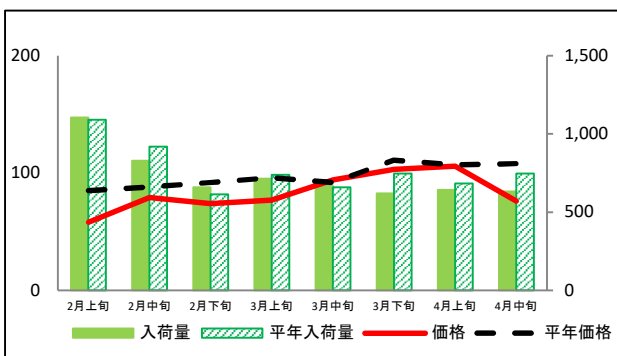
だいこん



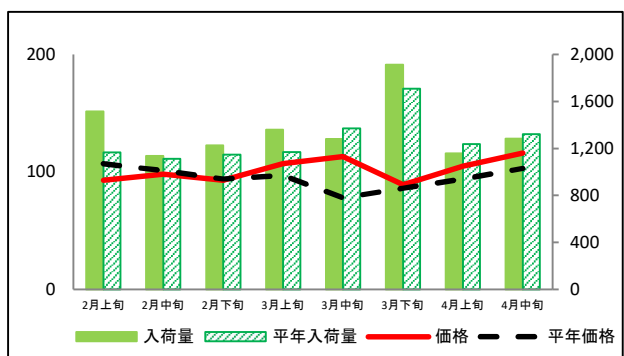
にんじん



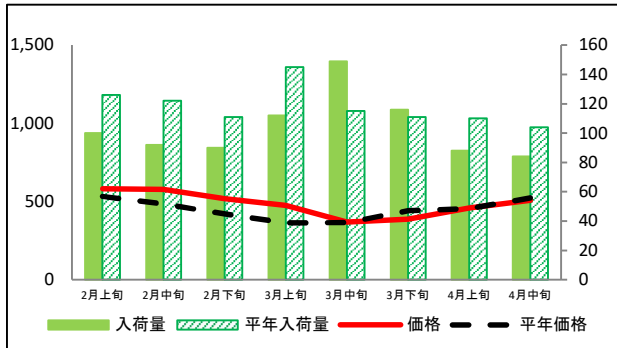
はくさい



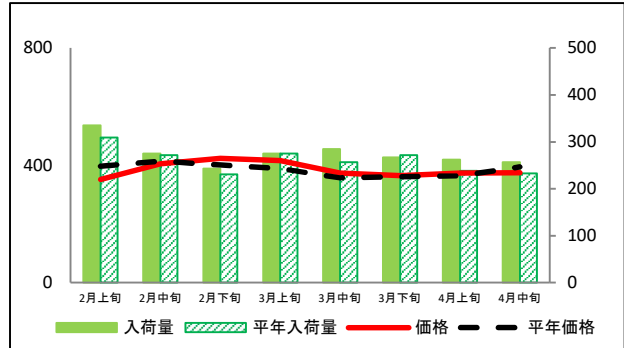
キャベツ



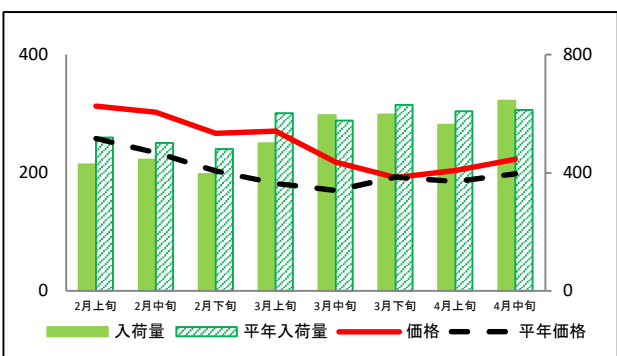
ほうれんそう



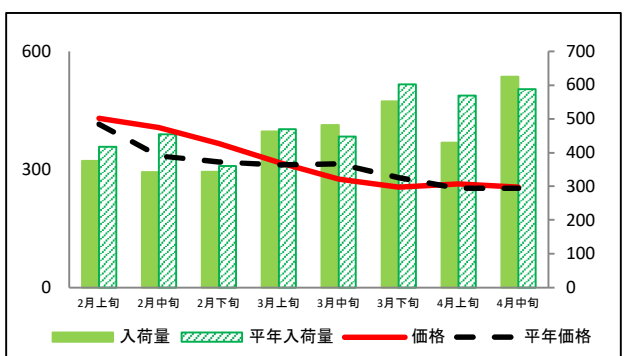
ねぎ



レタス

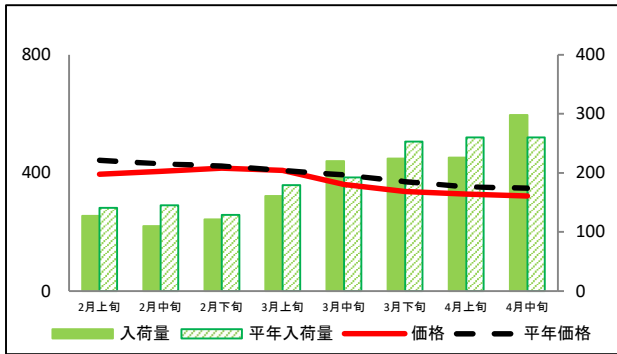


きゅうり

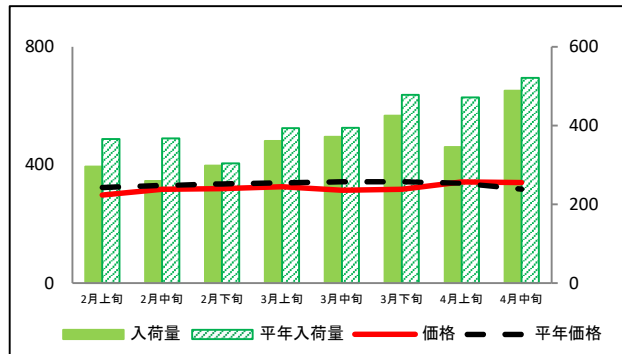


(参考)名古屋市中央卸売市場における品目別入荷量及び価格動向

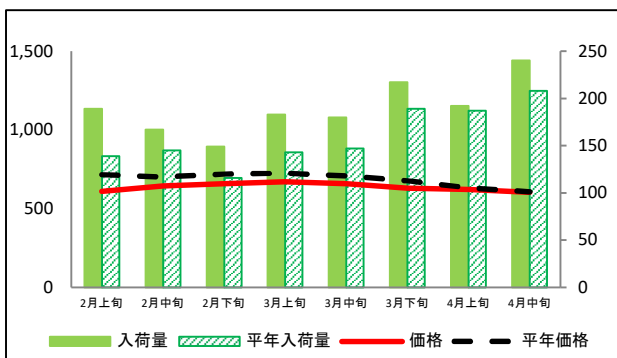
なす



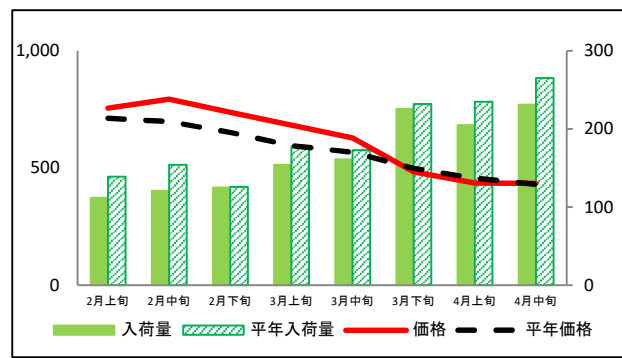
トマト



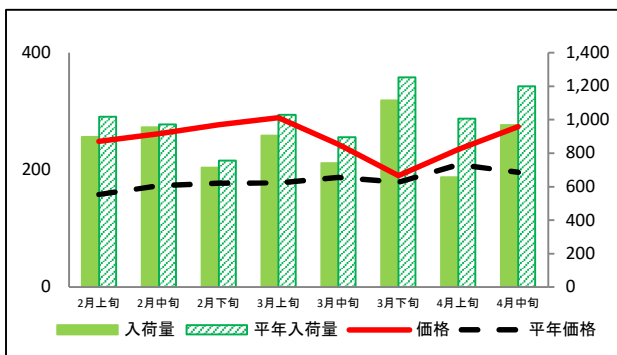
ミニトマト



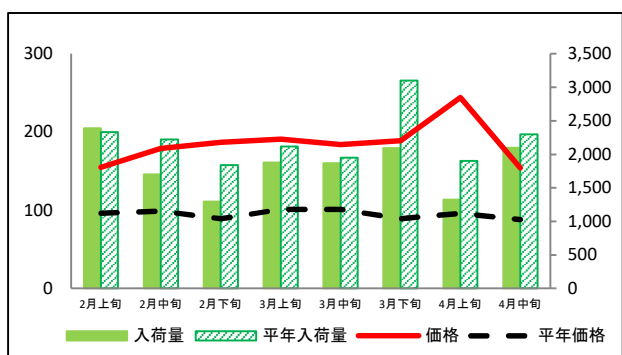
ピーマン



ばれいしょ



たまねぎ



(参考)名古屋市中央卸売市場における品目別入荷量推移

単位：トン

品目	2月上旬		2月中旬		2月下旬		3月上旬		3月中旬		3月下旬		4月上旬		4月中旬	
	入荷量	平年比	入荷量	平年比	入荷量	平年比	入荷量	平年比	入荷量	平年比	入荷量	平年比	入荷量	平年比	入荷量	平年比
だいこん	640	102%	576	96%	573	122%	532	100%	615	116%	572	101%	604	100%	628	98%
にんじん	867	118%	882	127%	720	139%	891	164%	679	126%	687	111%	630	94%	619	87%
はくさい	1,105	101%	828	90%	659	107%	714	97%	672	102%	620	83%	642	94%	633	85%
キャベツ	1,515	130%	1,136	102%	1,227	107%	1,361	116%	1,281	93%	1,913	112%	1,157	94%	1,285	97%
ほうれんそう	100	79%	92	75%	90	81%	112	77%	149	130%	116	105%	88	80%	84	81%
ねぎ	335	108%	275	101%	243	105%	275	100%	285	111%	267	98%	262	110%	257	110%
レタス	429	83%	445	89%	396	82%	500	83%	596	103%	598	95%	563	92%	645	105%
きゅうり	376	90%	343	75%	344	95%	463	99%	482	108%	552	92%	430	76%	625	106%
なす	127	90%	110	76%	121	94%	161	90%	220	115%	224	89%	226	87%	298	115%
トマト	296	81%	259	71%	298	98%	361	92%	371	94%	425	89%	345	73%	488	94%
ミニトマト	189	136%	167	115%	149	128%	183	128%	180	122%	217	115%	192	103%	240	115%
ピーマン	112	81%	121	79%	125	99%	154	87%	161	93%	226	97%	205	87%	231	87%
ばれいしょ	898	88%	954	98%	713	94%	905	88%	741	83%	1,116	89%	657	65%	969	81%
たまねぎ	2,392	102%	1,705	77%	1,299	71%	1,879	89%	1,868	96%	2,096	68%	1,324	70%	2,100	91%

(参考)名古屋市中央卸売市場における品目別価格推移

単位：円/kg

品目	2月上旬		2月中旬		2月下旬		3月上旬		3月中旬		3月下旬		4月上旬		4月中旬	
	価格	平年比	価格	平年比	価格	平年比	価格	平年比	価格	平年比	価格	平年比	価格	平年比	価格	平年比
だいこん	94	97%	113	123%	118	130%	118	115%	116	126%	110	113%	99	102%	119	121%
にんじん	83	69%	88	70%	95	73%	101	62%	113	62%	119	65%	126	75%	127	77%
はくさい	58	68%	79	90%	74	80%	77	80%	94	102%	103	93%	106	99%	76	70%
キャベツ	93	87%	98	97%	93	99%	107	110%	113	145%	89	103%	105	112%	116	113%
ほうれんそう	582	109%	577	119%	519	124%	476	131%	369	101%	388	88%	458	101%	508	97%
ねぎ	352	89%	405	98%	424	106%	416	107%	374	105%	365	101%	374	103%	375	95%
レタス	313	121%	303	129%	267	132%	271	149%	218	128%	192	99%	204	110%	223	113%
きゅうり	430	104%	407	122%	366	115%	318	102%	275	88%	255	91%	263	104%	255	101%
なす	395	89%	405	94%	416	98%	408	100%	361	92%	337	91%	328	93%	322	93%
トマト	298	92%	317	96%	320	95%	326	96%	314	92%	317	92%	342	101%	340	107%
ミニトマト	610	85%	645	92%	659	92%	670	92%	658	93%	630	93%	622	98%	604	100%
ピーマン	755	106%	794	114%	737	113%	683	115%	629	111%	484	97%	436	96%	435	101%
ばれいしょ	249	158%	262	151%	277	156%	289	162%	244	130%	190	106%	235	112%	274	140%
たまねぎ	155	161%	179	181%	187	210%	191	189%	184	182%	189	212%	244	254%	154	175%

資料：農林水産省統計部「青果物卸売市場調査(旬別)」

注：平年比130%以上を赤セル、70%未満を青セルとした。