

指定野菜の入荷量及び卸売価格の見通し (令和4年6月、名古屋市中心卸売市場)

【6月の見通し】

1. 入荷量の見通し

6月の指定野菜は、関東、東海、九州等からの入荷が見込まれる。地元愛知県産のたまねぎについて1～2月の低温により小玉傾向で推移しており入荷量は平年を下回ると見込まれ、その他の品目については平年並みの入荷量と見込まれる品目が多い。

2. 卸売価格の見通し

6月の指定野菜の卸売価格は、このような入荷見通し等から、平年並みと見込まれる品目が多い。しかしながら、6月の取扱い入荷量の多い品種であるたまねぎの卸売価格が、平年を上回ることが見込まれることから、指定野菜全体では卸売価格は平年を上回る。

(参考) 6月の入荷量と卸売価格の見通し

品目	入 荷 量			卸 売 価 格			(参考)前年6月の主産地シェア(%)
	前月比較	前年比較	平年比較	前月比較	前年比較	平年比較	
だいこん	↘	↘	=	↗	=	↗	青森(64) 愛知(18) 北海道(11) 岐阜(3)
にんじん	↘	↘	=	↗	=	=	岐阜(48) 青森(12) 兵庫(9) 徳島(6)
はくさい	↗	↘	↗	=	=	=	長野(85) 茨城(12)
キャベツ	↗	↘	↗	↘	=	=	茨城(47) 愛知(31) 長野(11) 群馬(3)
ほうれんそう	↘	↘	=	↗	↗	=	岐阜(68) 茨城(21) 長野(4) 静岡(3)
ねぎ	↘	=	=	=	=	=	大分(32) 愛知(20) 静岡(12) 茨城(10)
レタス	↗	↘	=	↘	=	=	長野(90)
きゅうり	↘	↘	=	↗	=	=	愛知(31) 長野(20) 群馬(16) 宮崎(9)
なす	=	↗	↘	=	↘	=	愛知(34) 熊本(30) 宮崎(25) 高知(4)
トマト	=	↗	=	=	↘	=	熊本(34) 愛知(29) 三重(14) 岐阜(13)
ミニトマト	↘	=	=	↗	↘	=	熊本(48) 愛知(31) 北海道(9) 和歌山(6)
ピーマン	↗	=	=	=	↘	=	茨城(54) 高知(18) 宮崎(11) 韓国(6)
ばれいしょ	↘	↗	=	=	↘	=	長崎(70) 静岡(19) 熊本(4) 鹿児島(3)
たまねぎ	↗	↘	↘	↘	↗	↗	愛知(50) 兵庫(35) 北海道(12)
計	=	↘	=	=	↗	↗	

注 1 入荷量と卸売価格の表し方

符 号	入 荷 量	卸 売 価 格	対 比 率
↗	多 い	高 い	106%以上
=	並 み	並 み	95%～105%
↘	少 ない	安 い	94%以下

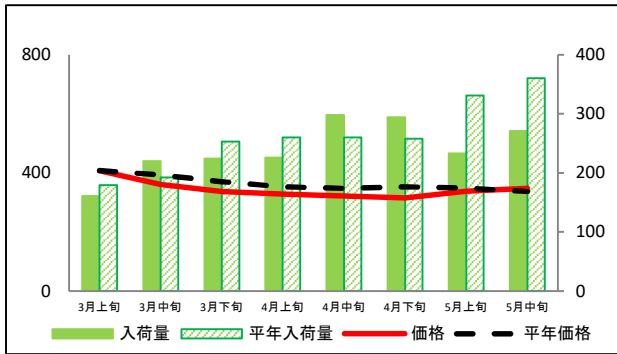
- 2 平年とは過去5カ年の平均値である。
- 3 この資料の内容は、令和4年5月31日現在で見込んだものであり、気象条件等により変動があり得る。

【お問合せ先】

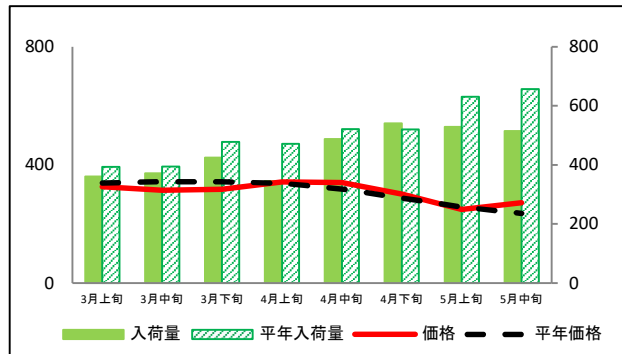
生産部園芸特産課 担当:流通指導官 松田
ダイヤルイン:052-223-4624
FAX:052-218-2793

(参考)名古屋市中央卸売市場における品目別入荷量及び価格動向

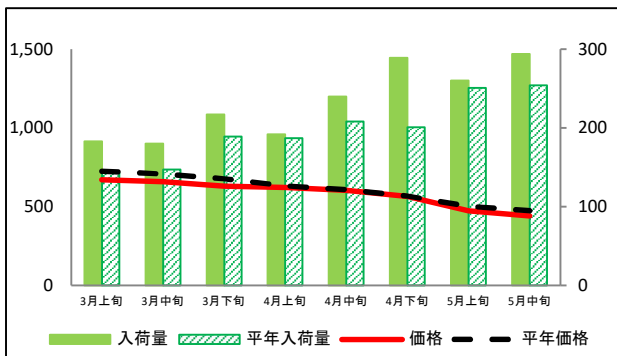
なす



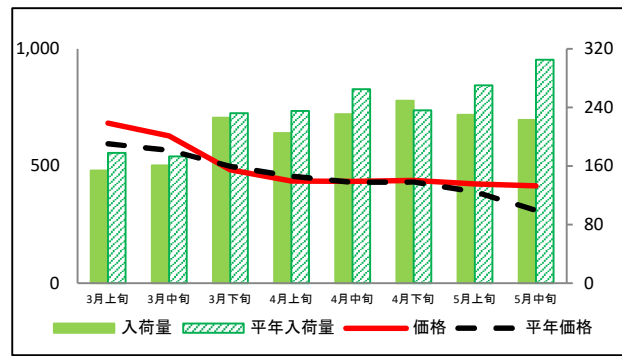
トマト



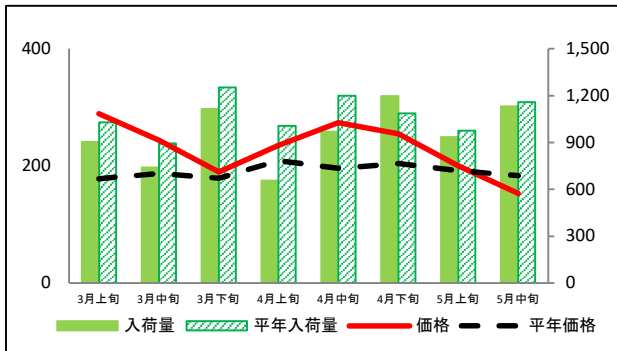
ミニトマト



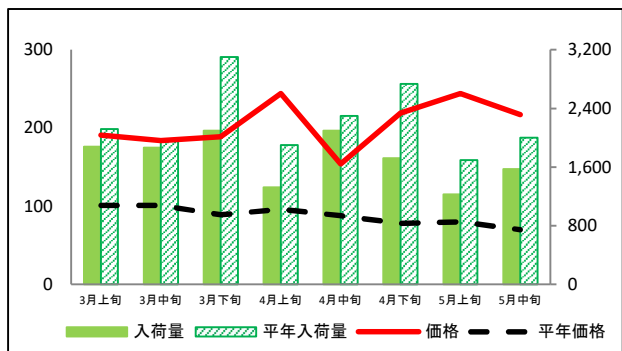
ピーマン



ばれいしょ



たまねぎ



(参考)名古屋市中央卸売市場における品目別入荷量推移

単位：トン

品目	3月上旬		3月中旬		3月下旬		4月上旬		4月中旬		4月下旬		5月上旬		5月中旬	
	入荷量	平年比	入荷量	平年比	入荷量	平年比	入荷量	平年比	入荷量	平年比	入荷量	平年比	入荷量	平年比	入荷量	平年比
だいこん	532	100%	615	116%	572	101%	604	100%	628	98%	839	124%	444	72%	542	95%
にんじん	891	164%	679	126%	687	111%	630	94%	619	87%	786	106%	635	93%	671	78%
はくさい	714	97%	672	102%	620	83%	642	94%	633	85%	863	114%	568	89%	581	90%
キャベツ	1,361	116%	1,281	93%	1,913	112%	1,157	94%	1,285	97%	1,937	142%	1,081	95%	1,175	98%
ほうれんそう	112	77%	149	130%	116	105%	88	80%	84	81%	99	98%	66	66%	98	87%
ねぎ	275	100%	285	111%	267	98%	262	110%	257	110%	287	135%	194	103%	215	108%
レタス	500	83%	596	103%	598	95%	563	92%	645	105%	859	151%	577	96%	639	107%
きゅうり	463	99%	482	108%	552	92%	430	76%	625	106%	562	89%	530	78%	594	91%
なす	161	90%	220	115%	224	89%	226	87%	298	115%	294	114%	233	70%	271	75%
トマト	361	92%	371	94%	425	89%	345	73%	488	94%	541	104%	529	84%	515	78%
ミニトマト	183	128%	180	122%	217	115%	192	103%	240	115%	289	144%	260	104%	294	116%
ピーマン	154	87%	161	93%	226	97%	205	87%	231	87%	249	106%	230	85%	223	73%
ばれいしょ	905	88%	741	83%	1,116	89%	657	65%	969	81%	1,197	110%	936	96%	1,131	98%
たまねぎ	1,879	89%	1,868	96%	2,096	68%	1,324	70%	2,100	91%	1,723	63%	1,231	73%	1,574	79%

(参考)名古屋市中央卸売市場における品目別価格推移

単位：円/kg

品目	3月上旬		3月中旬		3月下旬		4月上旬		4月中旬		4月下旬		5月上旬		5月中旬	
	価格	平年比	価格	平年比	価格	平年比	価格	平年比	価格	平年比	価格	平年比	価格	平年比	価格	平年比
だいこん	118	115%	116	126%	110	113%	99	102%	119	121%	96	103%	96	110%	135	145%
にんじん	101	62%	113	62%	119	65%	126	75%	127	77%	144	91%	136	93%	130	102%
はくさい	77	80%	94	102%	103	93%	106	99%	76	70%	56	50%	70	74%	92	126%
キャベツ	107	110%	113	145%	89	103%	105	112%	116	113%	83	83%	122	120%	103	108%
ほうれんそう	476	131%	369	101%	388	88%	458	101%	508	97%	533	107%	558	114%	589	120%
ねぎ	416	107%	374	105%	365	101%	374	103%	375	95%	401	94%	452	98%	477	103%
レタス	271	149%	218	128%	192	99%	204	110%	223	113%	152	78%	173	95%	200	124%
きゅうり	318	102%	275	88%	255	91%	263	104%	255	101%	288	123%	286	133%	267	115%
なす	408	100%	361	92%	337	91%	328	93%	322	93%	315	89%	338	97%	348	103%
トマト	326	96%	314	92%	317	92%	342	101%	340	107%	301	105%	249	97%	272	115%
ミニトマト	670	92%	658	93%	630	93%	622	98%	604	100%	565	99%	473	94%	440	93%
ピーマン	683	115%	629	111%	484	97%	436	96%	435	101%	439	102%	423	109%	415	133%
ばれいしょ	289	162%	244	130%	190	106%	235	112%	274	140%	255	125%	200	104%	153	84%
たまねぎ	191	189%	184	182%	189	212%	244	254%	154	175%	219	281%	244	305%	217	310%

資料：農林水産省統計部「青果物卸売市場調査(旬別)」

注：平年比130%以上を赤セル、70%未満を青セルとした。