

## 指定野菜の入荷量と卸売価格の見通し (令和4年7月、名古屋市中心卸売市場)

### 【7月の見通し】

#### 1. 入荷量の見通し

7月の指定野菜は、北海道、東北、関東等からの入荷が見込まれ、入荷量は平年並みと見込まれる品目が多い。

#### 2. 卸売価格の見通し

7月の指定野菜の卸売価格は、このような入荷見通し等から、平年並みと見込まれる品目が多い。しかしながら、7月の取扱い入荷量の占める割合の高い品目であるたまねぎの卸売価格が、前月に引き続き平年を上回ることが見込まれることから、指定野菜全体では卸売価格は平年を上回る。

#### (参考) 7月の入荷量と卸売価格の見通し

品目	入 荷 量			卸 売 価 格			(参考)前年7月の主産地シェア(%)
	前月比較	前年比較	平年比較	前月比較	前年比較	平年比較	
だいこん	=	↘	=	↘	↗	↗	青森(54) 北海道(33) 岐阜(11)
にんじん	=	↘	=	=	↗	↘	青森(63) 北海道(32)
はくさい	↘	↘	=	=	↗	=	長野(99)
キャベツ	↗	↘	=	↘	=	=	群馬(48) 長野(32) 茨城(10) 愛知(4)
ほうれんそう	↘	↘	=	↗	↗	=	岐阜(81) 茨城(9)
ねぎ	=	=	↗	↘	=	↘	大分(29) 愛知(13) 北海道(11) 静岡(9)
レタス	=	=	=	↘	=	=	長野(99)
きゅうり	↘	↘	=	↗	↗	=	長野(52) 北海道(29) 愛知(6)
なす	↘	↘	=	=	↗	=	愛知(32) 宮崎(24) 徳島(14) 山梨(11)
トマト	↗	↘	=	=	=	=	岐阜(36) 愛知(24) 北海道(19) 熊本(5)
ミニトマト	↘	↘	=	↗	=	=	北海道(53) 愛知(19) 熊本(10) 茨城(8)
ピーマン	↘	↘	=	=	↗	↘	茨城(37) 北海道(22) 宮崎(16) 韓国(8)
ばれいしょ	↘	↘	↗	↗	=	↘	静岡(41) 長崎(27) 北海道(12) 青森(9)
たまねぎ	↗	↘	=	=	↗	↗	兵庫(78) 北海道(9) 富山(5) 愛知(3)
計	=	↘	=	=	↗	↗	

#### 注 1 入荷量と卸売価格の表し方

符 号	入 荷 量	卸 売 価 格	対 比 率
↗	多 い	高 い	106%以上
=	並 み	並 み	95%~105%
↘	少 ない	安 い	94%以下

2 平年とは過去5カ年の平均値である。

3 この資料の内容は、令和4年6月30日現在で見込んだものであり、気象条件等により変動があり得る。

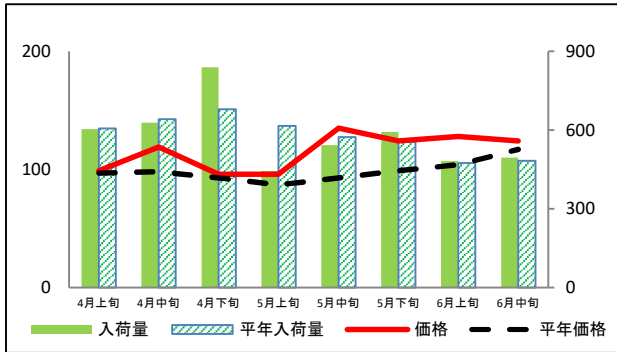
#### 【お問合せ先】

生産部園芸特産課 担当:流通指導官 松田  
ダイヤルイン:052-223-4624  
FAX:052-218-2793

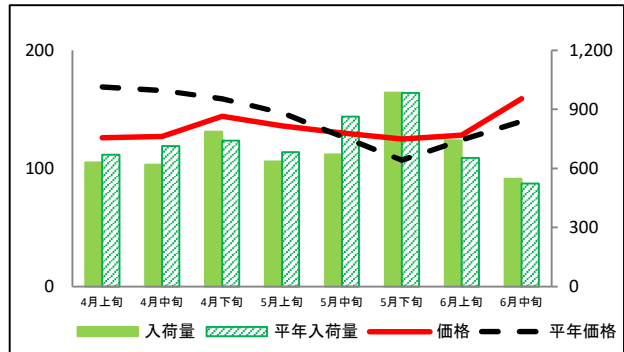
(参考) 名古屋市中央卸売市場における品目別入荷量及び価格動向

単位<左: 価格(円/kg)、右: 入荷量(t)>

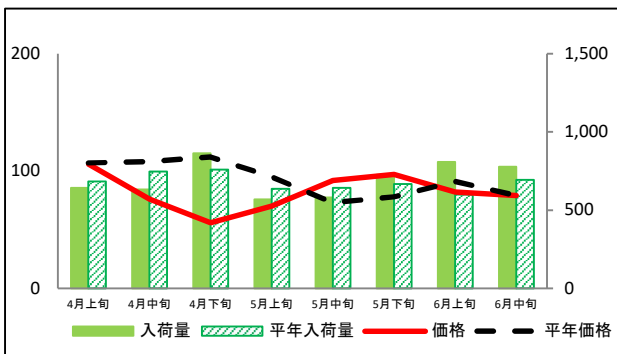
だいこん



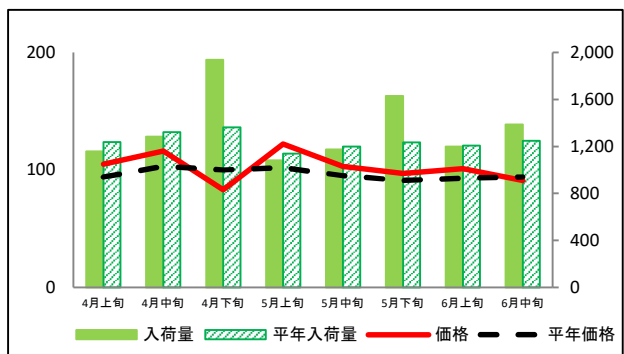
にんじん



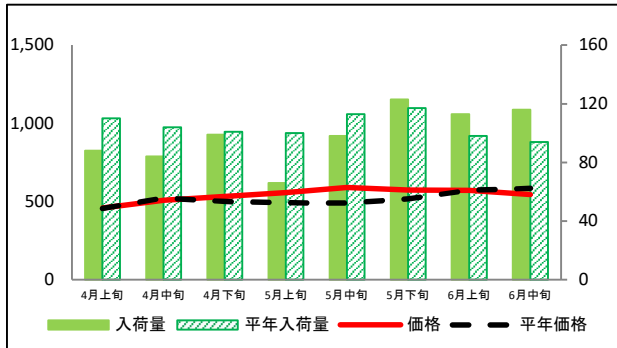
はくさい



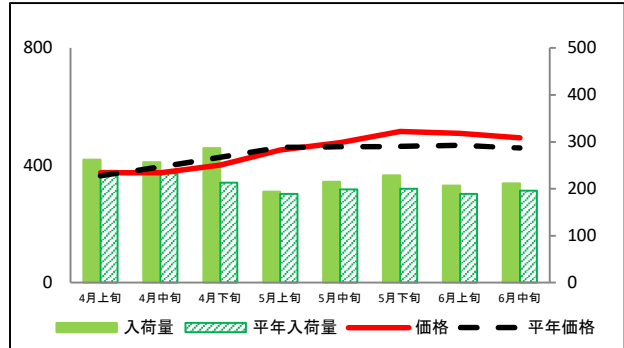
キャベツ



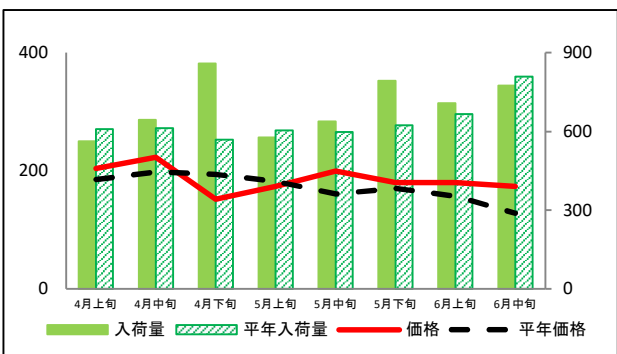
ほうれんそう



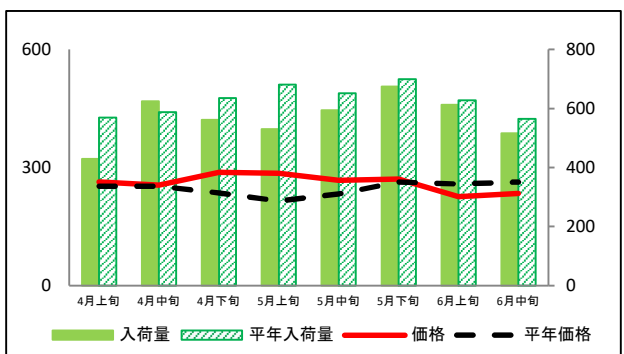
ねぎ



レタス

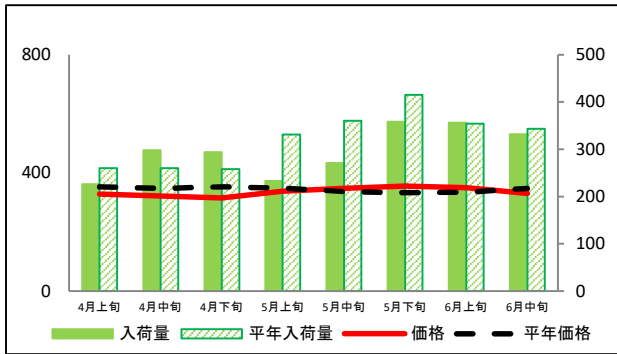


きゅうり

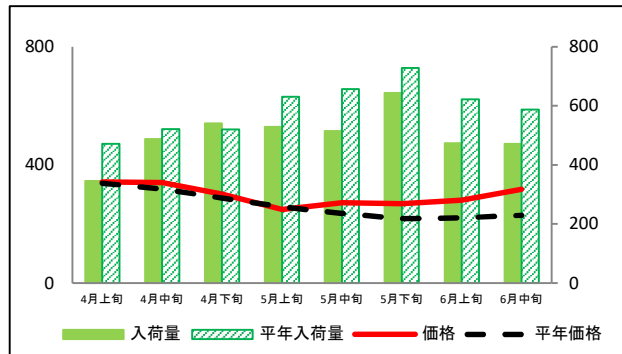


(参考)名古屋市中央卸売市場における品目別入荷量及び価格動向

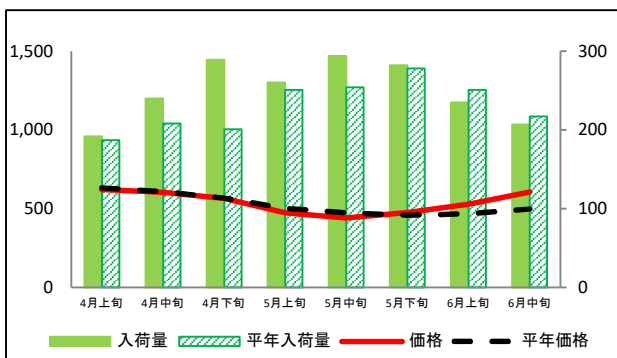
なす



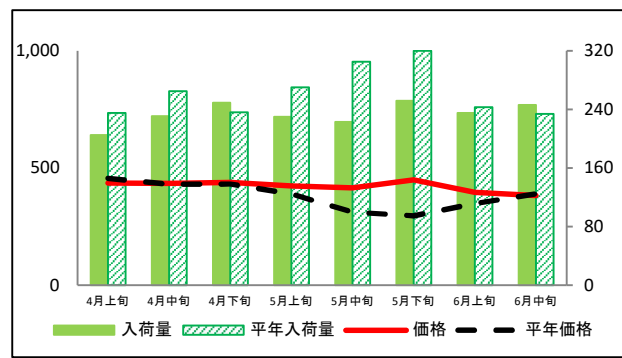
トマト



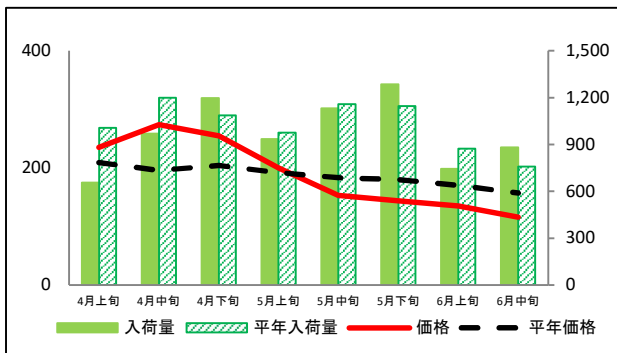
ミニトマト



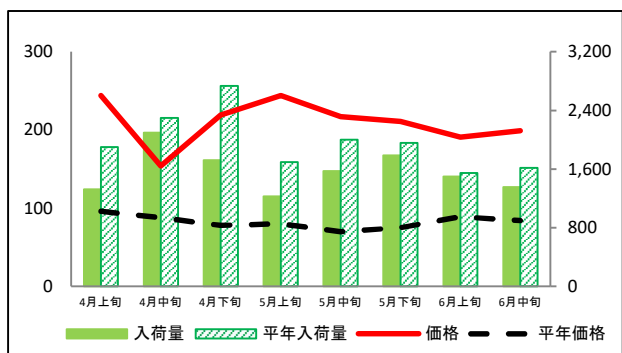
ピーマン



ばれいしょ



たまねぎ



## (参考)名古屋市中央卸売市場における品目別入荷量推移

単位：トン

品目	4月上旬		4月中旬		4月下旬		5月上旬		5月中旬		5月下旬		6月上旬		6月中旬	
	入荷量	平年比	入荷量	平年比	入荷量	平年比	入荷量	平年比	入荷量	平年比	入荷量	平年比	入荷量	平年比	入荷量	平年比
だいこん	604	100%	628	98%	839	124%	444	72%	542	95%	592	106%	481	101%	495	102%
にんじん	630	94%	619	87%	786	106%	635	93%	671	78%	984	100%	742	114%	547	105%
はくさい	642	94%	633	85%	863	114%	568	89%	581	90%	727	109%	809	135%	778	112%
キャベツ	1,157	94%	1,285	97%	1,937	142%	1,081	95%	1,175	98%	1,631	132%	1,198	99%	1,387	111%
ほうれんそう	88	80%	84	81%	99	98%	66	66%	98	87%	123	105%	113	115%	116	123%
ねぎ	262	110%	257	110%	287	135%	194	103%	215	108%	229	115%	207	110%	212	108%
レタス	563	92%	645	105%	859	151%	577	96%	639	107%	793	127%	708	106%	775	96%
きゅうり	430	76%	625	106%	562	89%	530	78%	594	91%	675	96%	613	98%	516	91%
なす	226	87%	298	115%	294	114%	233	70%	271	75%	358	86%	356	101%	332	97%
トマト	345	73%	488	94%	541	104%	529	84%	515	78%	644	88%	473	76%	471	80%
ミニトマト	192	103%	240	115%	289	144%	260	104%	294	116%	282	101%	235	94%	207	95%
ピーマン	205	87%	231	87%	249	106%	230	85%	223	73%	252	79%	235	97%	246	105%
ばれいしょ	657	65%	969	81%	1,197	110%	936	96%	1,131	98%	1,286	112%	744	85%	882	116%
たまねぎ	1,324	70%	2,100	91%	1,723	63%	1,231	73%	1,574	79%	1,788	91%	1,502	97%	1,357	84%

## (参考)名古屋市中央卸売市場における品目別価格推移

単位：円/kg

品目	4月上旬		4月中旬		4月下旬		5月上旬		5月中旬		5月下旬		6月上旬		6月中旬	
	価格	平年比	価格	平年比	価格	平年比	価格	平年比	価格	平年比	価格	平年比	価格	平年比	価格	平年比
だいこん	99	102%	119	121%	96	103%	96	110%	135	145%	124	125%	128	123%	124	106%
にんじん	126	75%	127	77%	144	91%	136	93%	130	102%	125	117%	128	103%	159	114%
はくさい	106	99%	76	70%	56	50%	70	74%	92	126%	97	124%	82	90%	79	100%
キャベツ	105	112%	116	113%	83	83%	122	120%	103	108%	97	107%	101	109%	91	97%
ほうれんそう	458	101%	508	97%	533	107%	558	114%	589	120%	574	111%	572	100%	545	93%
ねぎ	374	103%	375	95%	401	94%	452	98%	477	103%	515	111%	509	109%	494	108%
レタス	204	110%	223	113%	152	78%	173	95%	200	124%	180	106%	180	115%	173	135%
きゅうり	263	104%	255	101%	288	123%	286	133%	267	115%	270	103%	226	88%	234	89%
なす	328	93%	322	93%	315	89%	338	97%	348	103%	355	107%	350	104%	330	95%
トマト	342	101%	340	107%	301	105%	249	97%	272	115%	269	123%	280	127%	317	138%
ミニトマト	622	98%	604	100%	565	99%	473	94%	440	93%	475	104%	528	113%	606	122%
ピーマン	436	96%	435	101%	439	102%	423	109%	415	133%	449	152%	396	113%	382	98%
ばれいしょ	235	112%	274	140%	255	125%	200	104%	153	84%	144	80%	135	79%	116	74%
たまねぎ	244	254%	154	175%	219	281%	244	305%	217	310%	211	281%	191	215%	199	237%

資料：農林水産省統計部「青果物卸売市場調査(旬別)」

注：平年比130%以上を赤セル、70%未満を青セルとした。