

まな せんりやく
ニャンズと学ぶみどり戦略

せんりやく
みどり戦略
クイズ



クイズ!



★ これってニャンだろう



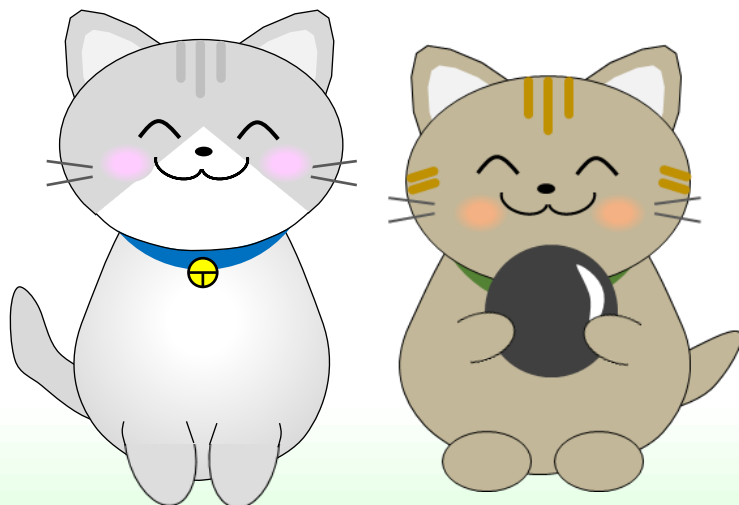
のうりんすいさんしょう とうかいのうせいきょく
農林水産省東海農政局

せいさんぶ かんきょう ぎじゅつか
生産部環境・技術課

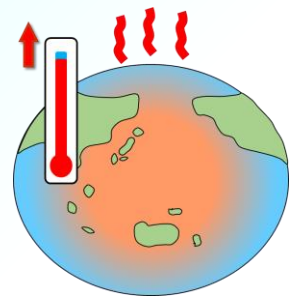
はじめに

みどりの食料システム戦略は、
農林水産省が策定した食料・農林水
産業の生産力向上と持続性の両立を
イノベーションで実現するために取
りまとめたものです。

みどり戦略について、少しでも理
解を深めていただければと思います、こ
のクイズブックを作成しました。



もんだい
問題 1

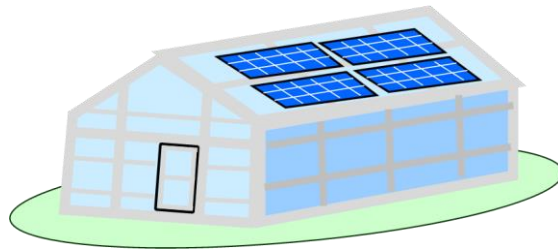


さいきん ちきゅうおんだんか すす
最近^{さいきん}は地球^{ちきゅう}温暖化^{おんだんか}が進^{すす}んでいます。

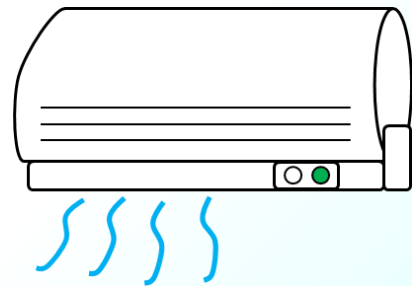
これは「〇〇^{こうか}効果ガス」が影^{えいきょう}響^{きょう}して
います。

〇〇^{はい}に入^{はい}る文字^{もじ}は何^{なん}でしょう？

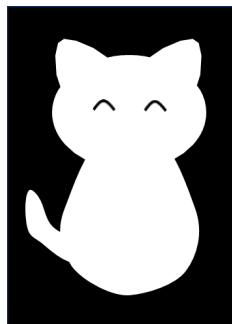
(1) おんしつ
温室



(2) れいぼう
冷房



(3) はんてん
反転



せいがい
【正解は（1）温室効果ガス】
おんしつこうか

おんしつこうか ちきゅう あたた はたら
温室効果ガスは、地球を暖める働
きを持つ気体です。ひと かつどう
人の活動により
にさんかたんそ ふ
二酸化炭素やメタンが増えています。

ねん ちきゅう へいきんきおん
この100年で地球の平均気温は
やく どじょうしょう おんだんか すす
約1度上昇しています。温暖化が進
むことで、ごうう かせん はんらん やまか
豪雨や河川の氾濫、山火
じ しぜんさいがい ふ
事など自然災害が増えています。



ごうう
豪雨



かせん はんらん
河川の氾濫

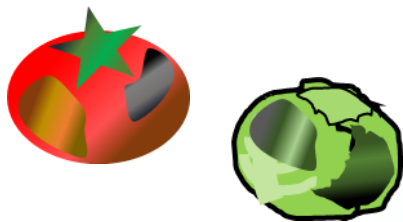


ちきゅうおんだんか のうぎょう えいきょう
地球温暖化は農業にもよくない影響
があります。それはどんなことで
しょう？

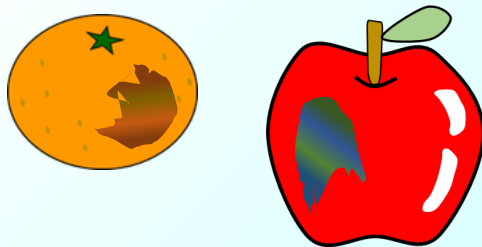
のうさんぶつ しゅうかくりょう へ
(1) 農産物の収穫量が減ることがある



のうさんぶつ ひんしつ わる
(2) 農産物の品質が悪くなること
がある



ひ や
(3) リンゴやみかんなどが日焼けする
ことがある



(4) (1) から (3) の全部
ぜんぶ

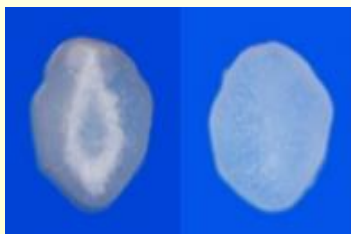
せいかい
【正解は (4) (1) から (3) の
ぜんぶ
全部】

きこうへんどう のうさんぶつ せいちょう
気候変動により、農産物の成長が
ぼうがい ひがい はっせい
妨害されたり、被害が発生すること
があります。

しゅうかくりょう へ ひんしつ さ
収穫量が減ったり品質が下がった
り、かじつ ひ や お
果実に日焼けが起こるなど、よ
くない えいきょう
影響があります。

すいとう
【水稲】

こうおん ひんしつ ていか
高温による品質の低下



【リンゴ】

せいじゅくき ちやくしよくふりよう
成熟期の着色不良、
ちやくしよくちえん
着色遅延



リンゴのひや か ひだり
 焼け 果 (左) と
みかんのひや か みぎ
 焼け 果 (右)

もんだい
問題 3

のうりんすいさんしょう ちきゅう かんきょう まも
農林水産省では地球の環境を守りつ
つ、^た食^{もの}物を^{しょうらい}将来にわたって^{あんてい}安定し
て^{きょうきゅう}供給できる^{とく}取り組みをまとめてい
ます。これを「〇〇〇の^{しょくりょう}食料システ
^{せんりやく}ム戦略」と言います。

〇〇〇に入る^{はい}文字は^{もじ}何で^{なん}しょう？

(1) みどり

(2) となり

(3) こだわり



【^{せいかい}正解は (1) ^{しょくりょう}みどりの食料システ
^{せんりやく}ム戦略】

^{りやく}略して「^{せんりやく}みどり戦略」と呼びます。

^{おんしつこうか}温室効果ガス^{さくげん}削減や^{かんきょうほぜん}環境保全、^{しょくひん}食品

^{さくげん}ロスの削減などに^{とく}取り組みます。

^{せんりやく}みどり戦略については^{がくしゅう}学習マンガ

「^{しょくりょう}みどりの食料システム^{せんりやく}戦略^{なん}って何

だろう？」を
^{らん}ご覧ください。



とうかいのうせいきよく
東海農政局へ
リンク

もんだい
問題 4

かんきょう はいりよ ほうほう つく のうさんぶつ
環境に配慮した方法で作った農産物

であることを示すラベルを「〇〇〇
らべる」と言います。

〇〇〇に入る文字は何でしょう？

(1) あおい



(2) どの

(3) みえる



せいかい
【正解は（3）みえるらべる】

のうか かんきょう はいりよ
農家のみなさんが環境に配慮した
のうぎょう つく のうさんぶつ しめ
農業で作った農産物であることを示
すラベルです。お店で見かけたらぜ
てと
ひ手に取ってみてください。

くわ
詳しくは「みえるらべるって
なん
何だろう？」を
らん
ご覧ください。



もんだい
問題 5

かがくひりょう かがくのうやく げんそくつか
化学肥料・化学農薬を原則使わず、

かのう かぎ かんきょう はいりよ のうぎょう
可能な限り環境に配慮した農業を

のうぎょう い
「〇〇農業」と言います。

はい もじ なん
〇〇に入る文字は何でしょう？

(1) スーパー

ゆうき
(2) 有機

かんきょうしゅびがた
(3) 環境守備型



せいがい ゆうき
【正解は（2）有機】

ゆうきのうぎょう かがくひりょう かがくのうやく
有機農業は、化学肥料・化学農薬
げんそくつか かのう かぎ かんきょう はい
を原則使わず、可能な限り環境に配
りよ さいばいほうほう どじょうかんきょう せい
慮した栽培方法です。土壌環境や生
ぶつたようせい せいたいけい まも
物多様性など、生態系を守ることに
つながります。

しよくりょう あんていきょうきゅう
また、食料の安定供給のためにも、
のうぎょう たいせつ
これまでどおりの農業も大切です。

くわ ゆうきのうぎょう
詳しくは「有機農業を
はじめてみたよ」を
らん
ご覧ください。

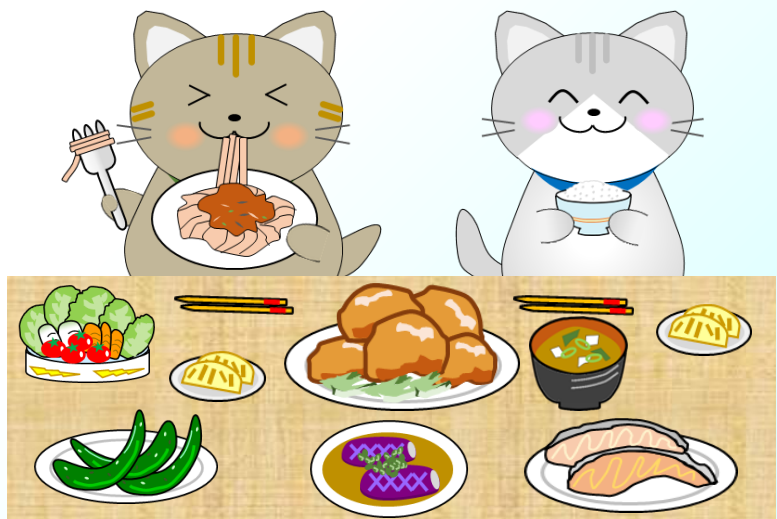


しょくひん なん
食品ロスとは何でしょう？

(1) しょくじ
食事をしないこと

(2) アメリカのロサンゼルスでつく
たしょくひん
食品のこと

(3) まだた
しょくひん す
食べられる食品が捨てられる
こと



【^{せいがい}正解は（3）まだ^た食べられる^{しょくひん}食品
が^す捨てられること】

^{れいわ}令和5年度^{ねんど}の^{すいけいち}推計値によると、日
^{ほん}本では^{ねんかん}年間に^{やく}約464^{まん}万トンの^{しょくひん}食品
ロスが^{はっせい}発生しています。これは^{こくみん}国民
^{ひとり}一人が^{まいにち}毎日おにぎり^{やく}約1^こ個を^す捨てて
いることに^あ当たります。

^{しょくじ}食事は^た食べきれだけの^{りょう}量を^{ちゅうもん}注文
する、^か買い物では^{つか}使い切れるだけの
^{りょう}量を買うことも^{たいせつ}大切です。



か もの さい しょうひしゃ
買い物をする際に消費者ができる
「てまえどり」って何なんでしょう？

しょうひん か
(1) たくさんの商品しょうひんを買うこと

たな てまえ しょうひん はんばいきげん
(2) 棚の手前てまえにある商品しょうひんや、販売期限はんばいきげん
の迫った商品せま しょうひんを積極的せっきょくてきに選ぶことえら

て あ おが か もの
(3) 手を合あわせて拝おがんでから買い物か もの
すること



【^{せいがい}正解は（2）^{たな}棚の^{てまえ}手前にある^{しょうひん}商品
^{はんばいきげん}や、^{せま}販売期限の^{しょうひん}迫った^{せっきよく}商品を^{てき}積極的^{えら}に選ぶこと】

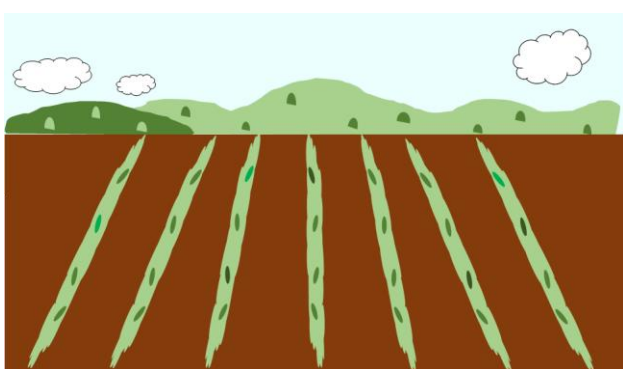
^{ひごろ}日頃の^か買い物^{もの}の中で、^{なか}購入^{こうにゆう}してす
^たぐに^{ばあい}食べる^{しょうひんだな}場合には、^{てまえ}商品棚の^{しょうひん}手前
にある^{はんばいきげん}商品^{せま}や、^{しょう}販売期限^{しょう}の^{しょう}迫った^{しょう}商
^{ひん}品^{せっきよくてき}を^{えら}積極的に^{てまえどり}選ぶ「^{てまえどり}」を
^{おこな}行う^{しょくひんさんぎょう}ことで、^{はっせい}食品産業^{はっせい}から^{はっせい}発生する
^{しょくひん}食品^{さくげん}ロス^{さくげん}の^{さくげん}削減^{さくげん}に
つながります。



えどじだい じゅんかんがたしゃかい
江戸時代は循環型社会、
しゃかい
エコ社会だった？

えどじだい かが しげん ゆうこう
江戸時代は、限られた資源を有効
かつよう もの く かえ つか な
活用し、物を繰り返し使うことで成
た じぞくかのう しゃかい
り立つ持続可能な社会でした。

ひと はいせつぶつ ひりょう のうそん と
人の排泄物を肥料として農村と都
し あいだ と こし ふる
市の間でやり取りしたり、古紙、古
ぎ けんちくしざい さいりよう しゅうり し
着、建築資材を再利用・修理する仕
く
組みがありました。



えどじだい せい
江戸時代は、「もったいない」精

しん ねづ かぎ しげん
神が根付いており、限られた資源を

さいだいげん かつよう ぶっしつ じゅんかん
最大限に活用し、物質を循環させる

じぞくかのう しゃかい じつげん
ことで、持続可能な社会が実現され
ていました。



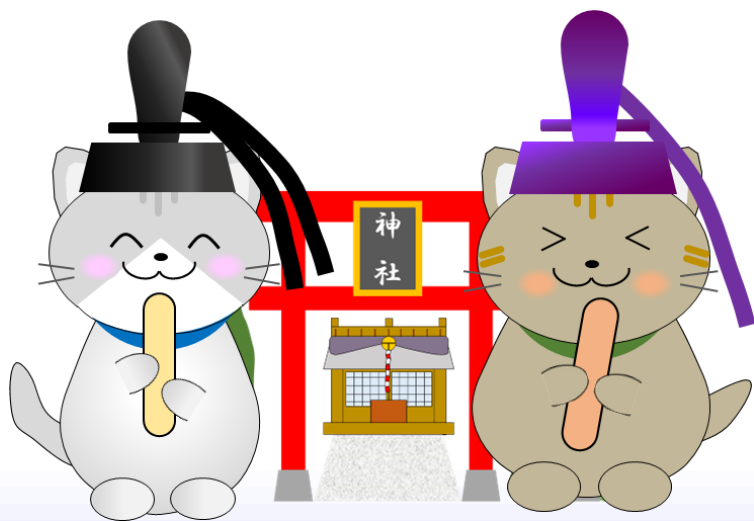
えどじだい
江戸時代のなぞなぞ
はん え
「判じ絵」

えどじだい はや あそ
その江戸時代に流行っていた遊び
ひと
の一つが「判じ絵」です。

はん え え も じ く あ
判じ絵とは、絵や文字の組み合わせ
ことば じんめい ちめい かく
せで言葉や人名、地名などを隠した

め み
「目で見ると見るなぞなぞ」です。だじゃ
りよう かく ことば よ
れなどを利用して隠された言葉を読

と ことば あそ
み解く言葉遊び
です。



はん え れい 【判じ絵の例】

れい
例 1



は
「葉っぱ」と

「さかさまのネコ」で

はこね
『箱根』

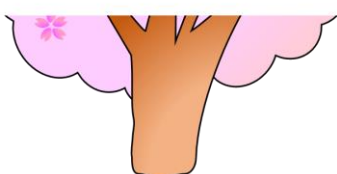
れい
例 2



さる てんてん
「猿」に「点々」で

『ざる』

れい
例 3

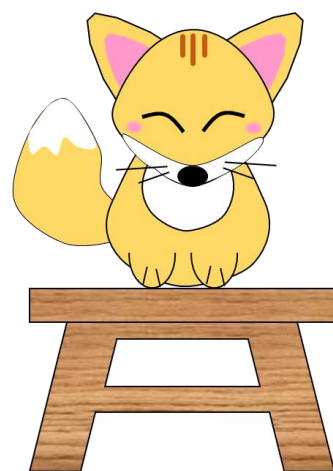


さくら
「桜」の

ま なか
「真ん中」を抜かして

さら
『皿』

れい
例 4

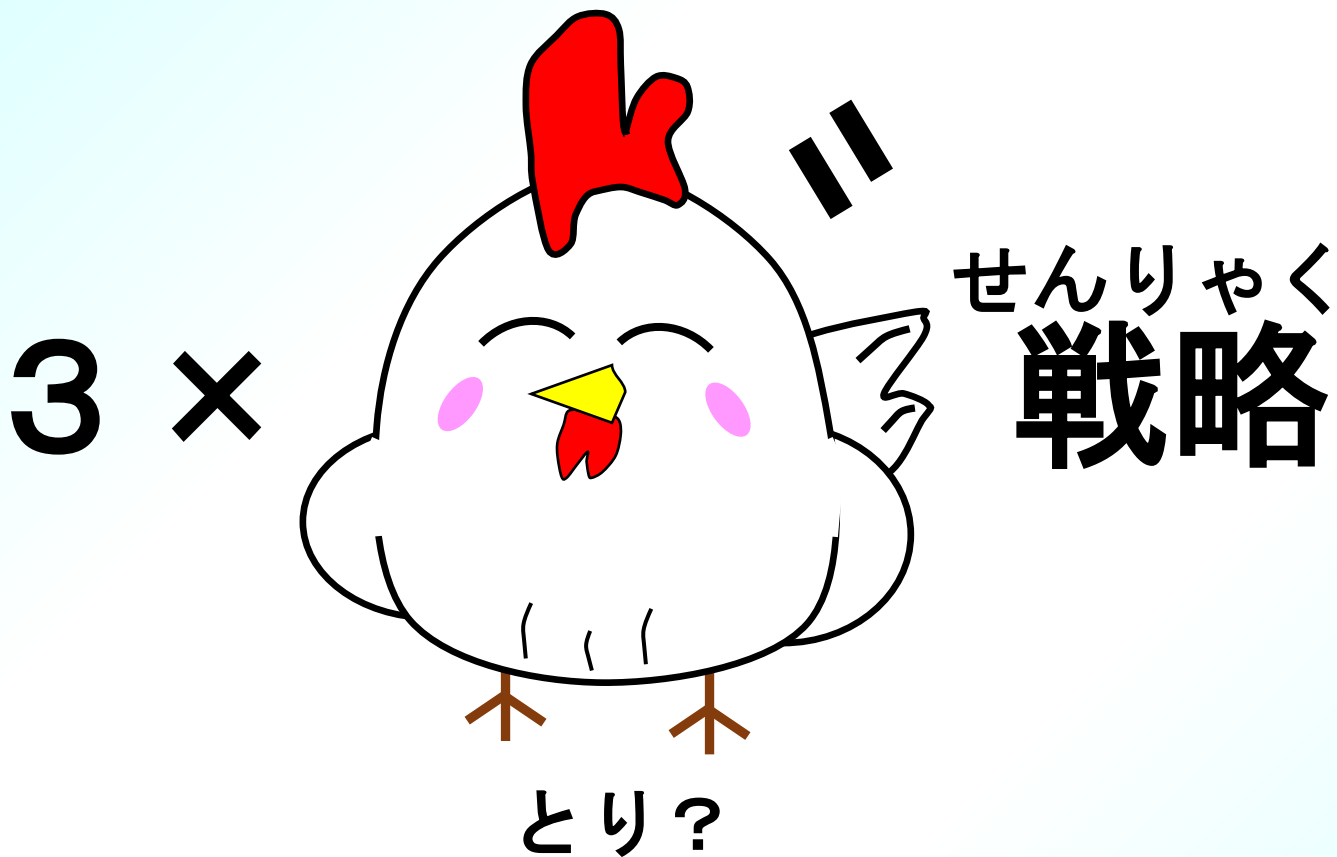


だい の
「台」に乗った

「きつね」で

だいこん
『大根』

これは何と読むでしょう？



【ヒント】

- ・ ○○○の食料システム戦略
- ・ いろなまえ色の名前です

せいがい
【正解は『みどり』】

てんてん つ とり わ
「点々」の付いた鳥が3羽で
『みどり』。

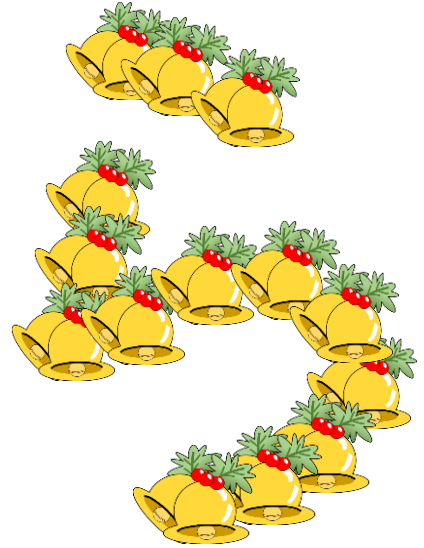
みどりの食料システム戦略は、農
りんすいさんしょう さくてい しょくりょう のう
林水産省が策定しました。食料・農
りんすいさんぎょう せいさんりよくこうじょう じぞくせい りょう
林水産業の生産力向上と持続性の両
りつ めざ と く
立を目指す取り組みをまとめていま
す。



なん よ
これは何と読むでしょう？

3 × L +

アルファ
ベット



=



- ・ ひらがなの「〇」
- ・ 鈴を英語で？

【ヒント】

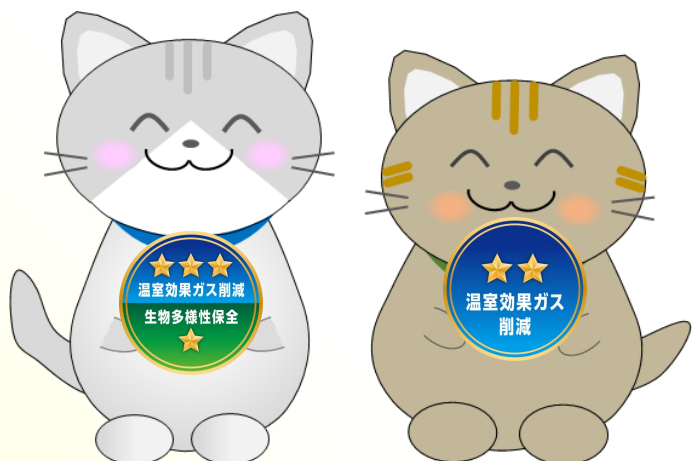
- ・ ○○○○○○ (6文字です)
- ・ 環境に配慮した方法で作った
農産物の目印になります

【^{せい}正^{かい}解は『みえるらべる』】

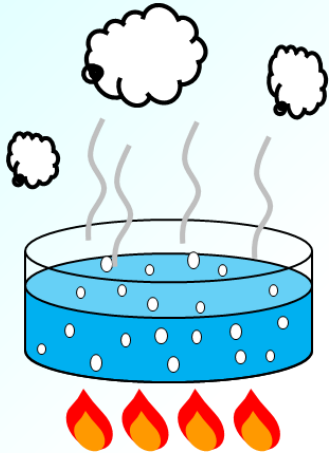
アルファベットの「エル」が3つ
で「みえる」。^{すず}鈴は^{えいご}英語で「ベル」。
これがひらがなの「ら」の^{かたち}形になっ
ているので「らべる」。

2つを^あ合わせて『みえるらべる』。

^{かんきょう}環境に^{はいりよ}配慮した^{ほうほう}方法で^{つく}作った^{のうさん}農産
^{ぶつ}物であることの^{めじるし}目印です。



なん よ
これは何と読むでしょう？



みず わ
水が沸くと
なに
何になる？
もじ
(1文字)



— さぎ

つき
月にいる〇〇〇
から「さぎ」を
もじ
ひくと？ (1文字)



もじ
1文字

【ヒント】

- ・ ^{のうぎょう} 〇〇〇農業、^{のうさんぶつ} 〇〇〇農産物
- ・ ^{かがくひりょう} 化学肥料や^{かがくのうやく} 化学農薬を^{つか}使わないで
^{つく} 作った^{のうさんぶつ} 農産物です

せいかい
【正解は『ゆうき（有機）』】

みず わ ゆ
水が沸いたので「ゆ（湯）」。

と
うさぎからさぎを取って「う」。

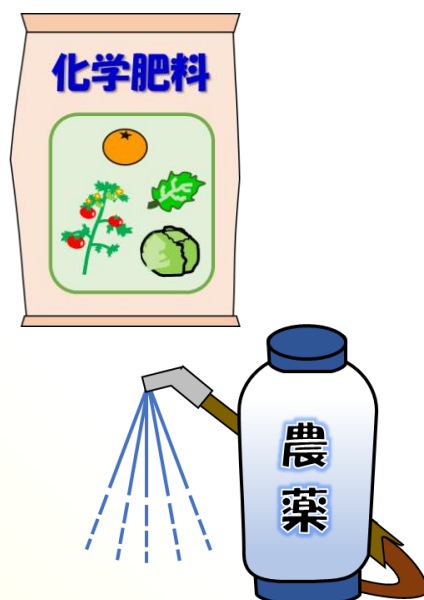
さいご き あ
最後の「き（木）」と合わせて

ゆうき
『ゆうき（有機）』。

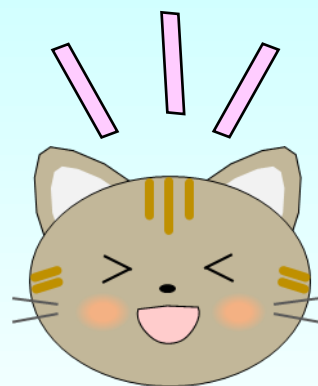
ゆうきのうぎょう かがくひりょう かがくのうやく
有機農業は、化学肥料・化学農薬

げんそくつか かのう かぎ かんきょう はい
を原則使わず、可能な限り環境に配

りよ さいばいほうほう
慮した栽培方法です。



けっかはっぴょう
結果発表



ぜんもんせいかい
【全問正解】

すごい！みどり戦略博士だね！
せんりゃくはかせ

もんせいかい
【7～9問正解】

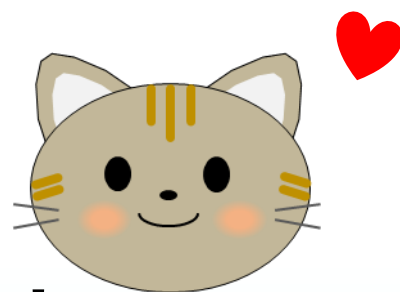
ぜんもんせいかい
全問正解まであと一歩！
いっぽ

でもよく知っているね！
し



もんせいかい
【4～6問正解】

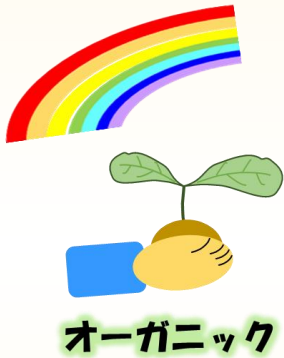
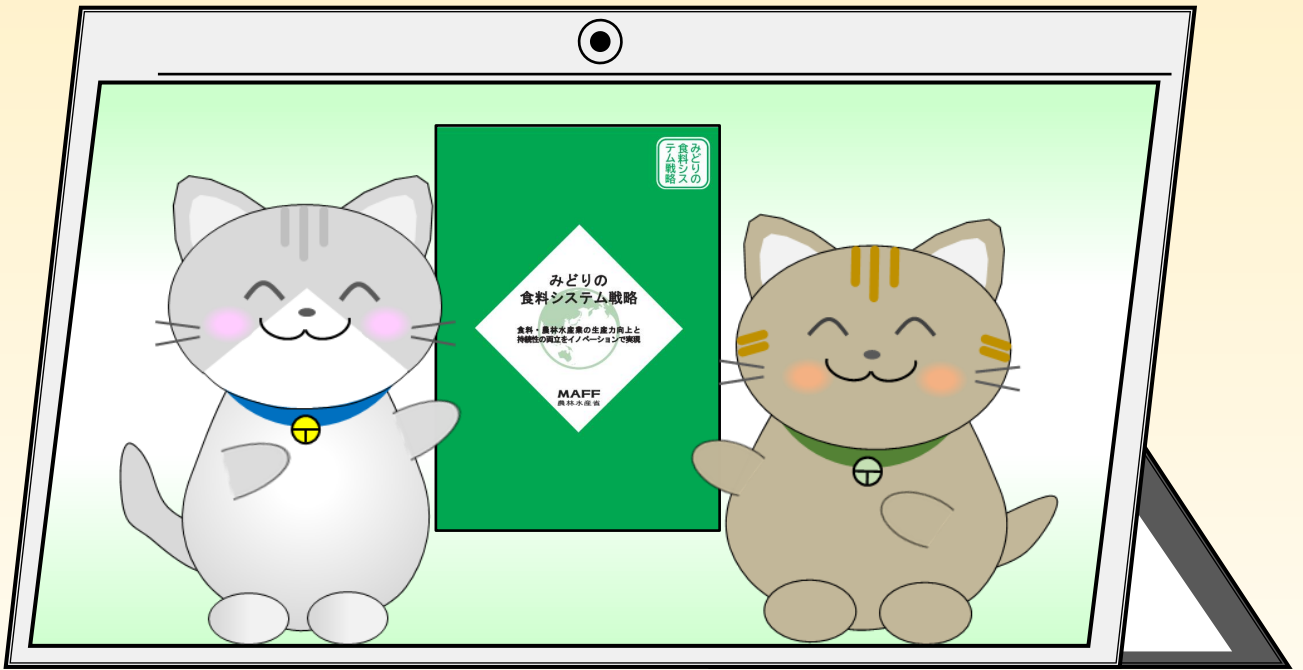
みどり戦略のことを知る
せんりゃく
の
伸びしろがいっぱいだね！
し



もんせいかい
【0～3問正解】

これからいろいろ学んでいこうね！
まな





のうりんすいさんしょう とうかいのうせいきよく
農林水産省東海農政局
 せいさんぶ かんきょう ぎじゅつか
生産部環境・技術課



れいわ ねん がつ
令和7年9月